



Air Asia

BT-HAN45_FD

4 วัน | 3 คืน

มหัศจรรย์

VIETNAM

เวียดนามเหนือ • ซาปา • ฮานอย • ฟานซิปัน



17,999.- ราคาเริ่มต้น

ชมนาขั้นบันได หมู่บ้านท่าฟาน
นั่งรถรางและกระเช้าขึ้นเขา ฟานซิปัน
วัดห็อกเกเชิน ซุปป์ิงถนน 36 สาย
พิเศษ!! แเซ่ท้าสมุนไพรอแผนโบราณ

📅 เดินทาง ส.ค.-ก.ย. 67



Moana Sapa

ฟานซิปัน

🧳 ฟรี!
น้ำหนักกระเป๋า
20 kg.

🏨 ★★★★★
พักโรงแรมดี
4 ดาว

🍴 อาหาร
11 มื้อ

AirAsia

BT-HAN45_FD

4 วัน | 3 คืน

มหัศจรรย์

VIETNAM

เวียดนามเหนือ • ซาปา • ฮานอย • ฟานชีปัน



ชมนาขั้นบันได ซาปา



นั่งรถรางและกระเช้าขึ้นเขา ฟานชีปัน



พิเศษ!! แซ่ก้าสมุนไพรเอนโบราณ



Moana Sapa



ฟานชีปัน

เดินทางโดยสายการบินแอร์เอเชีย



อาหาร : 11 มื้อ



FLIGHT : FD642
DMK 06.40 → → HAN 08.30



FLIGHT : FD645
HAN 20.50 → → DMK 22.40

วันที่	รายการทัวร์	อาหาร			โรงแรม
		เช้า	กลางวัน	เย็น	
1	• ตอนเมือง กรุงเทพฯ • สนามบินนอยไบ • กรุงฮานอย ประเทศเวียดนาม • ซาปา • Moana Sapa • ตลาดซาปา	✓	✓	✓	SAPA CHARM HOTEL หรือเทียบเท่าระดับ 4 ดาว
2	• หมู่บ้านต่าฟาน • La Dao Sapa • นั่งรถรางขึ้นกระเช้าฟานชีปัน	✓	✓	✓	SAPA CHARM HOTEL หรือเทียบเท่าระดับ 4 ดาว
3	• ฮานอย • ร้านเสื้อผ้า • จัตุรัสบาติญ • โบสถ์ฮานอย • ทะเลสาบคินดาบ • สะพานแสงอาทิตย์ • วัดห็อกเจิน • อีสระช้อปปิ้งถนน 36 สาย	✓	✓	✓	CHALCEDONY HOTEL หรือเทียบเท่าระดับ 4 ดาว
4	• นิ่งห์บิ่งห์ • ส่องเรือจาง่าง • ฮานอย • ตอนเมือง กรุงเทพฯ	✓	✓	บั้นหมี่	

รายการทัวร์อาจมีสลับปรับเปลี่ยนตามความเหมาะสม โดยดูสถานการณ์หน้างานเป็นหลัก แต่จะเกี่ยวข้องครบทุกรายการ

โปรแกรมการเดินทาง 4 วัน 3 คืน : เดินทางโดยสายการบินแอร์เอเชีย

AirAsia

DMK	→	HAN	HAN	→	DMK
เที่ยวบิน	ออก	ถึง	เที่ยวบิน	ออก	ถึง
FD642	06.40	08.30	FD645	20.50	22.40

วันแรก ดอนเมือง กรุงเทพฯ • สนามบินนอยไบ • กรุงฮานอย ประเทศเวียดนาม • ซาปา • Moana Sapa • ตลาดซาปา **1๑ (เช้า/กลางวัน/เย็น)**

03.30 น. พร้อมกันที่ **สนามบินดอนเมือง อาคาร 1 ซาออก ชั้น 3 ประตู 1 เคาน์เตอร์สายการบินไทยแอร์เอเชีย Thai Air Asia (FD)** โดยมีเจ้าหน้าที่อำนวยความสะดวกแก่ทุกท่าน



06.40 น. ออกเดินทางสู่**กรุงฮานอย**โดยเที่ยวบิน **FD 642 (ไม่รวมค่าอาหาร+เครื่องดื่มบนเครื่องขาไป-กลับ)**

08.30 น. เดินทางถึง **สนามบินนอยไบ** กรุงฮานอย ผ่านพิธีการตรวจคนเข้าเมืองเป็นที่เรียบร้อยแล้ว **(เวลาท้องถิ่นที่เวียดนาม เท่ากับประเทศไทย)**

เช้า **1๑ บริการอาหารเช้า ณ ร้านอาหาร (เฟอ เวียดนาม)**

จากนั้น นำท่านออกเดินทางสู่**เมืองซาปา** ระยะทางกว่า 245 กิโลเมตร และเดินทางขึ้นเขาไปซาปา ซึ่งเป็นอำเภอหนึ่งตั้งอยู่ในจังหวัดลาวไก ด้วยระยะทางประมาณ 40 กิโลเมตร **(ใช้เวลาเดินทางโดยประมาณ 5 ชั่วโมง)**

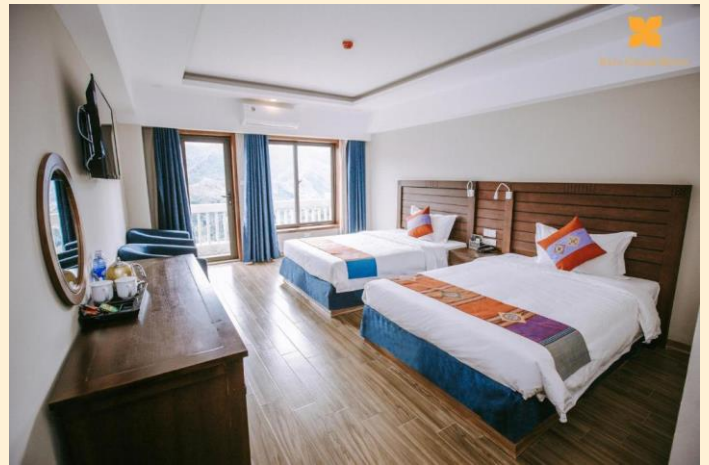
กลางวัน **1๑ บริการอาหารกลางวัน ณ ร้านอาหาร**

จากนั้น

นำท่านสู่ **โมอาน่า (Moana Sapa Cafe)** จุดเช็คอินแห่งใหม่ของเมืองซาปาล้ำกับประตูลูกศรที่บาทลี ให้ท่านได้ถ่ายรูปเก๋ๆกับมุมน่ารักๆ เช่น บันไดมือ มุมเล่นชิงช้า มุมเล่นเปียโน หรือ โซนนั่งพัก บนต้นไม้ที่สามารถมองวิวได้จากมุมสูง เมื่อมองออกไปจะเห็นเป็นวิวกุหาอันสวยงาม นอกจากนี้ยังมีเครื่องดื่มจำหน่าย ให้ท่านได้อิสระกับบรรยากาศสุดฟินตามอัธยาศัย



- เย็น** ๑๑ บริการอาหารเย็น ณ ร้านอาหาร **เมนูพิเศษ ชาบูหม้อไฟปลาแซลมอล+ไวน์แดงดालัด**
จากนั้นพาทุกท่านชม **ตลาดชาปา** ซึ่งมากมายไปด้วยชาวเขาเผ่าต่างๆ ที่ออกมาจับจ่ายซื้อขายกัน
อย่างมีสีสัน
- จากนั้น** สมควรแก่เวลานำท่านเข้าที่พัก **SAPA CHARM HOTEL 4*** หรือเทียบเท่ามาตรฐานเวียดนาม
(โรงแรมที่ระบุในรายการทัวร์เป็นเพียงโรงแรมที่นำเสนอเบื้องต้นเท่านั้น ซึ่งอาจมีการเปลี่ยนแปลงแต่โรงแรมที่เข้า
พักจะเป็นโรงแรมระดับเทียบเท่ากัน)



วันที่สอง หมู่บ้านต้าฟาน • La Dao Sapa • นั่งรถรางขึ้นกระเช้าฟานซีปัน

๑๑ (เช้า/กลางวัน/เย็น)

- เช้า** ๑๑ บริการอาหารเช้า ณ ห้องอาหารของโรงแรม
- จากนั้น** นำท่านเดินทางสู่ **หมู่บ้านต้าฟาน (Ta Van Village)** เป็นหมู่บ้านของชนเผ่า Zay ที่อยู่ร่วมกัน
หมู่บ้านนี้มีชื่อเสียงอย่างมากในการทำนาขั้นบันได มีเอกลักษณ์ที่โดดเด่น โดยการทำนาข้าวจะอยู่
ในช่วงเดือน มิถุนายน-สิงหาคม จะได้เห็นนาขั้นบันไดสีเขียวขจี แต่ถ้าในช่วงเดือนกันยายน-
พฤศจิกายน นาข้าวจะกลายเป็นสีเหลืองทอง พร้อมสำหรับการเก็บเกี่ยว หากได้มาท่องเที่ยวจะได้
สัมผัสถึงธรรมชาติ วิถีชีวิตของชนเผ่า ชาวเขา ความเป็นพื้นเมือง เรียนรู้วัฒนธรรมที่มีเสน่ห์อย่าง
ลงตัว พร้อมกับฉากด้านหลังยังเป็นเทือกเขาฟานซีปันที่เป็นภาพรวมกันแล้วงดงาม และอิสระท่าน
ผ่อนคลายกับการแช่เท้าสมุนไพร ที่ **La Dao Sapa @ Ta Van Village**



กลางวัน

📍 บริการอาหารกลางวัน ณ ร้านอาหาร

นำท่าน

เดินทางสู่ จุดชมวิวที่สูงที่สุดในซาปา ชมทัศนียภาพของเมืองซาปารอบด้านรายล้อมไปด้วย เทือกเขา และเทือกเขาเหล่านี้ก็ได้ทอดยาวมาจากมณฑลยูนนานในประเทศจีน และจะมียอดเขาที่สูงโดดเด่นที่สุดในบรรดายอดอื่นๆ คือ **ฟานซีปัน(Fansipan)** ของเทือกเขาหวางเหลียนเซินนี้ นับว่าเป็นยอดเขาที่สูงที่สุดในแถบอินโดจีน สูงถึง 3,143 เมตร



จากนั้น

นำท่าน**นั่งรถรางใหม่** สุดจากสถานีซาปาสู่สถานีกระเช้าเพื่อขึ้น**ยอดเขาฟานซีปัน ระยะทางประมาณ 2 กิโลเมตร** ท่านจะได้สัมผัสกับความสวยงามของธรรมชาติระหว่างสองข้างทาง ถึง**สถานีกระเช้า นำท่านนั่งกระเช้าไฟฟ้า** เพื่อขึ้นสู่ฟานซีปันยอดเขาสูงสุดแห่งเวียดนามและในภูมิภาคอินโดจีน สูง3,143 เมตร จนได้รับการกล่าวขานว่า **“หลังคาแห่งอินโดจีน”** สูงที่สุดในอินโดจีนและมีความหลากหลายทางชีวภาพสูงอย่างยิ่งสภาพป่าก็ยังคงมีความสมบูรณ์และสวยงามดงามมากกว่าการเดินทางเท้าสู่อยอดเขาแห่งนี้ไม่ได้สะดวกสบายเลย เพราะสภาพเส้นทางที่ค่อนข้างชัน จนมีเฉพาะผู้พิสมัยการเดินป่าจากทั่วโลกเลือกเป็นจุดหมายปลายทางสำหรับการทดสอบกำลังใจและชื่นชมความงามของผืนป่าดิบร้อนแห่งเอเชีย **(ราคานี้รวมค่ารถรางจากด้านล่างถึงจุดขึ้นกระเช้าไฟฟ้า)**

หมายเหตุ : กระเช้าฟานซีปันอาจจะมีการปิดปรับปรุง
ซึ่งจะแจ้งให้ทราบล่วงหน้า ทางบริษัทฯ จะทำการคืนเงิน
ค่ากระเช้าหน้างานท่านละ 1,000 บาทค่ะ ในกรณีที่ไม่ได้
ขึ้นกระเช้าฟานซีปัน

จุดที่ 3 Mono rail



Walking
down

Excluding



Cable car

Including



Including



จุดที่ 4 Fansipan



จุดที่ 2 Mono rail Train



จุดที่ 1 Sapa Station



หมายเหตุ : จากจุดกระเช้าไฟฟ้าไปถึงยอดเขาฟานซีปัน มี 2 เส้นทางในการขึ้นไปถึงยอดเขา คือ เดินเท้าขึ้นบันไดไปบนยอดเขาฟานซีปัน หรือ นั่งรถรางเล็กขึ้นไป-กลับ ยอดเขาฟานซีปันจะมีค่าใช้จ่ายเพิ่มเติม (ท่านใดจะขึ้นรถรางสามารถแจ้งที่เจ้าหน้าที่หน้างานได้เลยค่ะ/ครับ)



เม็คจอร์ซี่
เวียดนาม
ฮานอย • ซาปา • ฟานซิปัน • นิงห์บิ่งห์



เม็คจอร์ซี่
เวียดนาม
ฮานอย • ซาปา • ฟานซิปัน • นิงห์บิ่งห์



เม็คจอร์ซี่
เวียดนาม
ฮานอย • ซาปา • ฟานซิปัน • นิงห์บิ่งห์

เย็น
จากนั้น

๑๑ บริการอาหารเย็น ณ ร้านอาหาร

สมควรแก่เวลานำท่านเข้าที่พัก **SAPA CHARM HOTEL 4*** หรือเทียบเท่ามาตรฐานเวียดนาม (โรงแรมที่ระบุในรายการทัวร์เป็นเพียงโรงแรมที่นำเสนอเบื้องต้นเท่านั้น ซึ่งอาจมีการเปลี่ยนแปลงแต่โรงแรมที่เข้าพักจะเป็นโรงแรมระดับเทียบเท่ากัน)

วันที่สาม ฮานอย • ร้านเยื่อไผ่ • จัตุรัสบาตึญ • โบสถ์ฮานอย • ทะเลสาบคินดาบ • สะพานแสงอาทิตย์
• วัดห่งอกเซิน • อีสระช้อปป์ถนน 36 สาย ๓๑ (เช้า/กลางวัน/เย็น)

เช้า ๓๑ บริการอาหารเช้า ณ ห้องอาหารของโรงแรม

นำท่านเดินทางสู่เมือง **ฮานอย** เดินทางโดยรถโค้ชปรับอากาศ *(ใช้เวลาเดินทางโดยประมาณ 5 ชั่วโมง)* ให้ท่านได้เพลิดเพลินไปกับการชมบรรยากาศธรรมชาติทั้ง 2 ข้างทางและวิถีชีวิตของชาวเวียดนาม จากนั้น **นำท่านสู่ร้านเยื่อไผ่**

กลางวัน ๓๑ บริการอาหารกลางวัน ณ ร้านอาหาร

จากนั้น นำท่าน ชม **จัตุรัสบาตึญ** เป็นจัตุรัสที่มีชื่อเสียงของกรุงฮานอย ซึ่งมีความสำคัญทางประวัติศาสตร์คือประธานาธิบดีคนแรกของเวียดนามได้มาอ่านคำประกาศอิสรภาพ ณ ที่แห่งนี้ เมื่อวันที่ 2 กันยายน 1945 หลังสงครามโลกครั้งที่สอง และเป็นที่ตั้งของทำเนียบและกระทรวงต่างๆ รวมถึงอนุสรณ์สถานโฮจิมินห์อีกด้วย นำท่านชม **โบสถ์ฮานอย** เป็นสถานที่สำคัญอีกแห่งหนึ่งของเวียดนาม



นำท่าน ชม **ทะเลสาบคินดาบ** ทะเลสาบใจกลางเมืองฮานอย ทะเลสาบแห่งนี้มีตำนานกล่าวว่า ในสมัยที่เวียดนามทำสงครามสู้รบกับประเทศจีน กษัตริย์แห่งเวียดนามได้ทำสงครามมาเป็นเวลานาน แต่ยังไม่สามารถเอาชนะทหารจากจีนได้สักที ทำให้เกิดความท้อแท้พระทัย เมื่อได้มาล่องเรือที่ทะเลสาบแห่งนี้ ได้มีเต่าขนาดใหญ่ตัวหนึ่งได้คาบดาบวิเศษมาให้พระองค์เพื่อทำสงครามกับประเทศจีน หลังจากที่พระองค์ได้รับดาบมานั้น พระองค์ได้กลับไปทำสงครามอีกครั้ง และได้รับชัยชนะเหนือประเทศจีน ทำให้บ้านเมืองสงบสุข เมื่อเสร็จศึกสงครามแล้ว พระองค์ได้นำดาบมาคืน ณ ทะเลสาบแห่งนี้



จากนั้น นำท่านข้าม **สะพานแสงอาทิตย์** สีแดงสดใสสู่กลางทะเลสาบคินดาบ ชม **วัดห่งเกิน** วัดโบราณภายในประกอบด้วย ศาลเจ้าโบราณ และ เต่าสตีฟ ขนาดใหญ่ ซึ่งมีความเชื่อว่า เต่าตัวนี้ คือเต่าศักดิ์สิทธิ์ 1 ใน 2 ตัวที่อาศัยอยู่ในทะเลสาบแห่งนี้มาเป็นเวลาช้านาน นำท่าน **อิสระช้อปปิ้งถนน 36 สาย** มีสินค้าราคาถูกให้ท่านได้เลือกสรรมากมาย กระเป๋า เสื้อผ้า รองเท้า ของที่ระลึกต่างๆ ฯลฯ

เย็น **๑๑** บริการอาหารเย็น ณ **ร้านอาหาร พิเศษ !!! อาหารแบบบุฟเฟ่ต์นานาชาติ ณ SEN BUFFET**

จากนั้น นำท่านเข้าพัก **CHALCEDONY HOTEL 4*** หรือเทียบเท่า **มาตรฐานเวียดนาม** (โรงแรมที่ระบุในรายการทัวร์เป็นเพียงโรงแรมที่นำเสนอเบื้องต้นเท่านั้น ซึ่งอาจมีการเปลี่ยนแปลงแต่โรงแรมที่เข้าพักจะเป็นโรงแรมระดับเทียบเท่ากัน)

วันที่สี่ นิงห์บิงห์ • ล่องเรือจางอาน • ฮานอย • ดอนเมือง กรุงเทพฯ

๑๑ (เช้า/กลางวัน/บ่าย)

เช้า **๑๑** บริการอาหารเช้า ณ **ห้องอาหารของโรงแรม**

จากนั้น นำท่านล่องเรือ **จางอาน (Thung náng)** เป็นพื้นที่ที่มีทั้งภูมิทัศน์อันงดงามของยอดเขาหินปูนแม่น้ำหลายสายไหลลัดเลาะ บางส่วนจมอยู่ใต้น้ำและยังถูกล้อมรอบด้วยผาสูงชันจึงทำให้สถานที่แห่งนี้น่าชม มีร่องรอยทางโบราณคดีที่เผยให้เห็นการตั้งถิ่นฐานของมนุษย์สมัยโบราณ ทำให้สถานที่แห่งนี้ได้รับ การขึ้นทะเบียนเป็นมรดกโลกทางวัฒนธรรมและธรรมชาติ **โดยล่องตามเส้นทาง Thung náng**



กลางวัน 🍽️ บริการอาหารกลางวัน ณ ร้านอาหาร

นำท่านเดินทางกลับสู่ **กรุงฮานอย** (ใช้เวลาเดินทางประมาณ 2 ชั่วโมง)

**** บริการขนมปังแบนหมี Banhmi เป็นอาหารของเวียดนามหรือแซนวิชเวียดนาม****

ได้เวลาสมควรนำท่านเดินทางสู่ **สนามบินนานาชาตินอยไบ**

20.50 น. ออกเดินทางสู่ท่าอากาศยานดอนเมือง โดยสายการบินไทยแอร์เอเชีย **Thai Air Asia (FD)** เที่ยวบินที่ **FD 645**

22.40 น. เดินทางถึงกรุงเทพฯโดยสวัสดิภาพ พร้อมความประทับใจมิรู้ลืม

อัตราค่าบริการและเงื่อนไขรายการท่องเที่ยว

วันเดินทาง	จำนวนต่อกรุ๊ป	ผู้ใหญ่	เด็กไม่มีเตียง	พักเดี่ยว
22 – 25 ส.ค. 67	30+1	18,999	17,999	4,000
29 – 01 ก.ย. 67	30+1	18,999	17,999	4,000
05 – 08 ก.ย. 67	30+1	17,999	16,999	4,000

****ราคา INFANT (อายุไม่ถึง 2 ปี บริบูรณ์ ณ วันเดินทางกลับ) ท่านละ 5,000 บาท อัตรานี้รวมรายการทัวร์และตั๋วเครื่องบินแล้ว****

****จอยแล่นไม่รวมตั๋วเครื่องบินลดจากราคาทัวร์ 3,500 บาท/ท่าน****

****โปรแกรมอาจมีการสลับสับเปลี่ยนหน้างานโดยคำนึงถึงประโยชน์ลูกค้าเป็นสำคัญ****



เงื่อนไขการสำรองที่นั่งและการยกเลิกตั๋ว



การจองตั๋ว

- กรุณาจองตั๋วล่วงหน้า ก่อนการเดินทาง พร้อมชำระมัดจำ 10,000 บาท ส่วนที่เหลือชำระทันทีก่อนการเดินทางไม่น้อยกว่า 21 วัน มิฉะนั้นถือว่าท่านยกเลิกการเดินทางโดยอัตโนมัติ (ช่วงเทศกาล, วันหยุดนักขัตฤกษ์ กรุณาชำระก่อนเดินทาง 30 วัน)

กรณียกเลิก : จอยกรุ๊ป

- ยกเลิกก่อนการเดินทาง 45 วันขึ้นไป บริษัทฯ จะคืนเงินค่ามัดจำให้ทั้งหมด โดยหักค่าใช้จ่ายที่เกิดขึ้นจริง **ยกเว้นในกรณีวันหยุดเทศกาล, วันหยุดนักขัตฤกษ์ ยกเลิกก่อนการเดินทาง 60 วัน จะคืนเงินค่ามัดจำให้ทั้งหมด โดยหักค่าใช้จ่ายที่เกิดขึ้นจริง (ค่าใช้จ่ายที่เกิดขึ้นจริง อาทิเช่น ค่าตัวเครื่องบิน ค่าโรงแรม ฯลฯ)**
- ยกเลิกการเดินทาง 45 วัน ก่อนการเดินทาง หักค่าตั๋ว 50% จากราคาขาย และหักค่าใช้จ่ายที่เกิดขึ้นจริงทั้งหมดไม่ว่ากรณีใดๆ ทั้งสิ้น (ค่าใช้จ่ายที่เกิดขึ้นจริง อาทิเช่น ค่าตัวเครื่องบิน ค่าโรงแรม ฯลฯ)
- ยกเลิกการเดินทาง 30 วัน ก่อนการเดินทาง บริษัทฯ ขอสงวนสิทธิ์เก็บเงินค่าตั๋วทั้งหมดไม่ว่ากรณีใด ๆ ทั้งสิ้น

กรณียกเลิก : ตัดกรุ๊ป

- ยกเลิกหรือเลื่อนการเดินทางต้องทำก่อนการเดินทาง 60 วัน บริษัทฯ จะคืนเงินค่ามัดจำให้ทั้งหมด **ยกเว้นในกรณีวันหยุดเทศกาล, วันหยุดนักขัตฤกษ์ ทางบริษัทฯ ขอสงวนสิทธิ์ยึดเงินมัดจำโดยไม่มีเงื่อนไขใดๆทั้งสิ้น**
- ยกเลิกการเดินทางภายใน 60 วัน **ทางบริษัทฯ ขอสงวนสิทธิ์ยึดเงินมัดจำโดยไม่มีเงื่อนไขใดๆทั้งสิ้น**
- ยกเลิกการเดินทางหลังชำระเต็มจำนวน **ทางบริษัทฯ ขอสงวนสิทธิ์เก็บเงินค่าตั๋วทั้งหมดโดยไม่มีเงื่อนไขใดๆทั้งสิ้น**

กรณีเจ็บป่วย

- กรณีเจ็บป่วย จนไม่สามารถเดินทางได้ ซึ่งจะต้องมีใบรับรองแพทย์จากโรงพยาบาลรับรอง บริษัทฯ จะทำการเลื่อนการเดินทางของท่านไปยังคณะต่อไป แต่ทั้งนี้ท่านจะต้องเสียค่าใช้จ่ายที่ไม่สามารถยกเลิกหรือเลื่อนการเดินทางได้ตามความเป็นจริง
- ในกรณีเจ็บป่วยกะทันหันก่อนล่วงหน้าเพียง 7 วันทำการ ทางบริษัทฯ ขอสงวนสิทธิ์ในการคืนเงินทุกกรณี

กรณีจองตั๋ววันหยุดเทศกาล, วันหยุดนักขัตฤกษ์, วันหยุดยาวต่อเนื่อง และได้มีการแจ้งยกเลิกตั๋วทางบริษัทฯ ขอสงวนสิทธิ์เก็บค่าตั๋วทั้งหมด โดยไม่มีเงื่อนไขใดๆ ทั้งสิ้น



เงื่อนไขอื่น ๆ



- บริษัทฯ ขอสงวนสิทธิ์ในการเก็บค่าใช้จ่ายทั้งหมด กรณีท่านยกเลิกการเดินทางและมีผลทำให้คณะเดินทางไม่ครบตามจำนวนที่บริษัทฯ กำหนดไว้ (15 ท่านขึ้นไป) เนื่องจากเกิดความเสียหายต่อทางบริษัทฯ และผู้เดินทางอื่นที่เดินทางในคณะเดียวกัน บริษัทฯ ต้องนำไปชำระค่าเสียหายต่าง ๆ ที่เกิดจากการยกเลิกของท่าน
- คณะผู้เดินทางจำนวน 15 ท่านขึ้นไป จึงออกเดินทาง ในกรณีที่มิใช่ผู้เดินทางไม่ถึง 15 ท่าน ขอสงวนสิทธิ์เลื่อนวันเดินทาง หรือ ยกเลิกการเดินทาง โดยทางบริษัทฯ จะแจ้งให้ท่านทราบล่วงหน้า 10 วันก่อนการเดินทาง
- กรณีที่ท่านต้องออกตัวภายใน เช่น (ตัวเครื่องบิน, ตัวรถทัวร์, ตัวรถไฟ) กรุณาสอบถามที่เจ้าหน้าที่ทุกครั้งก่อนทำการออกตัว เนื่องจากสายการบินอาจมีการปรับเปลี่ยนไฟล์ทบิน หรือเวลาบิน โดยไม่ได้แจ้งให้ทราบล่วงหน้า ทางบริษัทฯ จะไม่รับผิดชอบใด ๆ ในกรณี ถ้าท่านออกตัวภายในโดยไม่แจ้งให้ทราบและหากไฟล์ทบินมีการปรับเปลี่ยนเวลาบินเพราะถือว่าท่านยอมรับในเงื่อนไขดังกล่าว
- กรณีผู้เดินทางที่ต้องการความช่วยเหลือเป็นพิเศษ เช่น การขอใช้วีลแชร์ที่สนามบิน กรุณาแจ้งบริษัทฯ อย่างน้อย 7 วันก่อนการเดินทาง หรือเริ่มตั้งแต่ท่านจองตั๋ว มิฉะนั้นทางบริษัทฯ ไม่สามารถจัดการได้ล่วงหน้า ทางบริษัทฯ ขอสงวนสิทธิ์ในการเรียกเก็บค่าใช้จ่ายตามจริงที่เกิดขึ้นกับผู้เดินทาง (ถ้ามี)
- การท่องเที่ยวประเทศเวียดนามนั้นจะต้องมีการเข้าชมสินค้าของทางรัฐบาล เพื่อเป็นการส่งเสริมการท่องเที่ยวดังกล่าว คือ ร้านอาหาร, ร้านไม้ไฟ, ร้านหัตถกรรม เป็นต้น หากท่านใดไม่เข้าร้านดังกล่าวจะต้องจ่ายค่าตั๋วเพิ่ม ทางบริษัทฯ จะขอถือว่าท่านรับทราบและยอมรับเงื่อนไขดังกล่าวแล้ว
- อาหารที่ประเทศเวียดนาม ได้รับอิทธิพลมาจากจีน โดยรสชาติจะออกไปทางจัดส่วนใหญ่รสไม่ค่อยจัดและอาหารทะเลก็จะเป็นขนาดของตามประเทศเวียดนาม
- กรณีท่านเป็นอิสลาม ไม่สามารถทานอาหารบางประเภทได้ โปรดระบุให้ชัดเจนก่อนทำการจอง กรณีแจ้งล่วงหน้าก่อนเดินทางกะทันหัน อาจมีค่าใช้จ่ายเพิ่มเติม



อัตราค่าบริการรวม



- ตัวเครื่องบินไป-กลับพร้อมกรุ๊ป เป็นตัวหมู่คณะไม่สามารถสะสมไมล์ได้ และไม่สามารถอัพเกรดที่นั่งได้ อยู่ต่อต้องเสียค่าเปลี่ยนแปลงตัว
- ที่พักโรงแรมตามรายการ 3 คืน พักห้องละ 2-3 ท่าน (กรณีมาไม่ครบคู่และไม่ต้องการเพิ่มเงินพักห้องเดียว)
- ค่าระวางน้ำหนักกระเป๋าไม่เกิน 20 กก.ต่อ 1 ใบ(โหลดได้ท่านละ 1 ใบ)กระเป๋าถือขึ้นเครื่อง Hand Carry 7 กก.ต่อ 1 ใบ
- ค่าอาหารทุกมื้อตามรายการระบุ (สงวนสิทธิ์ในการสลับมือหรือเปลี่ยนแปลงเมนูอาหารตามสถานการณ์)
- น้ำดื่มบริการบนรถวันละ 1 ขวด/ท่าน
- ค่าเข้าชมสถานที่ตามรายการระบุ
- ค่ารถโค้ชรับ-ส่งสถานที่ท่องเที่ยวตามรายการระบุ
- ภาษีน้ำมันและภาษีตัวทุกชนิด (สงวนสิทธิ์เก็บเพิ่มหากสายการบินปรับขึ้นก่อนวันเดินทาง)
- ประกันอุบัติเหตุวงเงิน 1,000,000 บาท (เป็นไปเงื่อนไขตามกรมธรรม์)

*เงื่อนไขประกันการเดินทาง ค่าประกันอุบัติเหตุและค่ารักษาพยาบาล คุ่มครองเฉพาะกรณีที่ได้รับอุบัติเหตุของผู้เดินทางระหว่างการเดินทาง ไม่คุ้มครองถึงการสูญเสียชีวิตส่วนตัวและไม่คุ้มครองโรคประจำตัวและปัญหาสุขภาพอื่นๆ



อัตราค่าบริการไม่รวม



- ค่าทำหนังสือเดินทางไทย และค่าธรรมเนียมสำหรับผู้ถือพาสปอร์ตต่างชาติ
- ค่าน้ำหนักกระเป๋าเดินทางในกรณีเกินกว่าสายการบินกำหนด 20 กิโลกรัมต่อท่าน
- ค่าใช้จ่ายส่วนตัว อาทิ อาหารและเครื่องดื่มที่สั่งเพิ่มพิเศษ, โทรศัพท์-โทรสาร, อินเทอร์เน็ต, มินิบาร์, ซักรีดที่ไม่ได้ระบุไว้ในรายการ
- ค่าใช้จ่ายอันเกิดจากความล่าช้าของสายการบิน, อุบัติภัยทางธรรมชาติ, การประท้วง, การจลาจล, การนัดหยุดงาน, การถูกปฏิเสธไม่ให้ออกและเข้าเมืองจากเจ้าหน้าที่ตรวจคนเข้าเมืองและเจ้าหน้าที่กรมแรงงานทั้งที่เมืองไทยและต่างประเทศซึ่งอยู่นอกเหนือความควบคุมของบริษัทฯ
- หากหน่วยงานรัฐบาลไทย และ/หรือ เวียดนามมีการปรับเปลี่ยนข้อกำหนดเกี่ยวกับการกักตัวเพิ่มเติม และ/หรือ ขอเรียกตรวจโรคเพิ่มเติมทางผู้เดินทางจะต้องเป็นผู้รับผิดชอบค่าใช้จ่ายส่วนเกิน
- ภาษีมูลค่าเพิ่ม 7% และภาษีหัก ณ ที่จ่าย 3%
- ค่าทิปไกด์ท้องถิ่น, พนักงานขับรถ, ผู้ช่วยคนขับรถ 1,200 บาท/ทริป/ลูกทัวร์ 1 ท่าน (บังคับตามระเบียบธรรมเนียมของประเทศ)
- ค่าทิปหัวหน้าทัวร์ตามสินน้ำใจของทุกท่านคะ (ไม่รวมในทิปไกด์ท้องถิ่นและคนขับรถนะคะแต่ไม่บังคับทิปคะ)



กรณีที่ท่านต้องออกตัวภายใน เช่น (ตัวเครื่องบิน, ตัวรถทัวร์, ตัวรถไฟ) กรุณาสอบถามที่เจ้าหน้าที่ทุกครั้งก่อนทำการออกตัว เนื่องจากสายการบินอาจมีการเปลี่ยนแปลงไฟล์บิน หรือเวลาบินโดยไม่ได้แจ้งให้ทราบล่วงหน้า ทางบริษัทฯ จะไม่รับผิดชอบใด ๆ ในกรณี ถ้าท่านออกตัวภายในโดยไม่แจ้งให้ทราบและหากไฟล์บินมีการเปลี่ยนแปลงเวลาบินเพราะถือว่าท่านยอมรับในเงื่อนไขดังกล่าว



รายละเอียดเพิ่มเติม





- บริษัทฯ มีสิทธิ์ในการเปลี่ยนแปลงโปรแกรมทัวร์ในกรณีที่เกิดเหตุสุดวิสัยจนไม่อาจแก้ไขได้
- เที่ยวบิน, ราคาและรายการท่องเที่ยว สามารถเปลี่ยนแปลงได้ตามความเหมาะสมโดยคำนึงถึงผลประโยชน์ของผู้เดินทางเป็นสำคัญ
- หนังสือเดินทางต้องมีอายุการใช้งานเหลือไม่น้อยกว่า 6 เดือน และบริษัทฯ รับผิดชอบผู้มีจุดประสงค์เดินทางเพื่อท่องเที่ยวเท่านั้น (หนังสือเดินทางต้องมีอายุเหลือใช้งานไม่น้อยกว่า 6 เดือน บริษัทฯ ไม่รับผิดชอบหากอายุเหลือไม่ถึงและไม่สามารถเดินทางได้)
- ทางบริษัทฯ จะไม่รับผิดชอบใดๆ ทั้งสิ้น หากเกิดความล่าช้าของสายการบิน, สายการบินยกเลิกบิน , การประท้วง, การนัดหยุดงาน, การก่อกองลาจลหรือกรณีท่านถูกปฏิเสธการเข้าหรือออกเมืองจากเจ้าหน้าที่ตรวจคนเข้าเมือง หรือ เจ้าหน้าที่กรมแรงงานทั้งจากไทย และต่างประเทศซึ่งอยู่นอกเหนือความรับผิดชอบของบริษัทฯ หรือเหตุภัยพิบัติทางธรรมชาติ (ซึ่งลูกค้าจะต้องยอมรับในเงื่อนไขนี้ในกรณีที่เกิดเหตุสุดวิสัย ซึ่งอาจจะปรับเปลี่ยนโปรแกรมตามความเหมาะสม)
- ทางบริษัทฯ จะไม่รับผิดชอบใดๆ ทั้งสิ้น หากผู้เดินทางประสบเหตุสภาวะฉุกเฉินจากโรคประจำตัว ซึ่งไม่ได้เกิดจากอุบัติเหตุ ในรายการท่องเที่ยว (ซึ่งลูกค้าจะต้องยอมรับในเงื่อนไขนี้ในกรณีที่เกิดเหตุสุดวิสัย ซึ่งอยู่นอกเหนือความรับผิดชอบของบริษัทฯ ทัวร์)
- ทางบริษัทฯ จะไม่รับผิดชอบใดๆ ทั้งสิ้น หากท่านใช้บริการของทางบริษัทฯ ไม่ครบ อาทิ ไม่เที่ยวบางรายการ, ไม่ทานอาหารบางมื้อ, เพราะค่าใช้จ่ายทุกอย่างทางบริษัทฯ ได้ชำระค่าใช้จ่ายให้ตัวแทนต่างประเทศแบบเหมาจ่ายขาด ก่อนเดินทางเรียบร้อยแล้ว เป็นการชำระเหมาขาด
- ทางบริษัทฯ จะไม่รับผิดชอบใดๆ ทั้งสิ้น หากเกิดสิ่งของสูญหายจากการโจรกรรมและหรือเกิดอุบัติเหตุที่เกิดจากความประมาทของนักท่องเที่ยวเองหรือในกรณีที่กระเป๋าเกิดสูญหายหรือชำรุดจากสายการบิน
- กรณีที่การตรวจคนเข้าเมืองทั้งที่กรุงเทพฯ และในต่างประเทศปฏิเสธมิให้เดินทางออกหรือเข้าประเทศที่ระบุไว้ในรายการเดินทาง บริษัทฯ ขอสงวนสิทธิ์ที่จะไม่คืนค่าบริการไม่ว่ากรณีใดๆ ทั้งสิ้น
- ตัวเครื่องบินเป็นตัวราคาพิเศษ กรณีที่ท่านไม่เดินทางพร้อมคณะไม่สามารถนำมาเลื่อนวันหรือคืนเงินและไม่สามารถเปลี่ยนชื่อได้ หากมีการปรับราคาบัตรโดยสารสูงขึ้น ตามอัตราค่าน้ำมันหรือค่าเงินแลกเปลี่ยน ทางบริษัทฯ ขอสงวนสิทธิ์ปรับราคาตัวดังกล่าว
- เมื่อท่านตกลงชำระเงินไม่ว่าทั้งหมดหรือบางส่วนผ่านตัวแทนของบริษัทฯ หรือชำระโดยตรงกับทางบริษัทฯ ทางบริษัทฯ จะถือว่าท่านได้ยอมรับในเงื่อนไขข้อตกลงต่างๆ ที่ได้ระบุไว้ข้างต้นนี้แล้วทั้งหมด
- กรุ๊ปที่เดินทางช่วงวันหยุดหรือเทศกาลที่ต้องการันตีมัดจำกับสายการบินหรือผ่านตัวแทนในประเทศหรือต่างประเทศ รวมถึงเที่ยวบินพิเศษ เช่น Charter Flight, Extra Flight จะไม่มีการคืนเงินมัดจำหรือค่าทัวร์ทั้งหมด
- ในกรณีของ PASSPORT นั้น จะต้องไม่มีการชำรุด เปียกน้ำ การขีดเขียนรูปต่างๆ หรือแม้กระทั่งตราปั๊มลายการ์ตูน ที่ไม่ใช้การประทับตราอย่างเป็นทางการของตม. กรุณาตรวจสอบ PASSPORT ของท่านก่อนการเดินทางทุกครั้ง หาก ตม.ปฏิเสธการเข้า-ออกเมืองของท่าน ทางบริษัทฯ จะไม่รับผิดชอบใดๆ ทั้งสิ้น
- กรณีมี "คดีความ" ที่ไม่อนุญาตให้ท่านเดินทางออกนอกประเทศได้ โปรดทำการตรวจสอบก่อนการจองทัวร์ว่าท่านสามารถเดินทางออกนอกประเทศได้หรือไม่ ถ้าไม่สามารถเดินทางได้ ซึ่งเป็นสิ่งที่อยู่เหนือการควบคุมของบริษัทฯ ทางบริษัทฯ จะไม่รับผิดชอบใดๆ ทั้งสิ้น
- กรณี "หญิงตั้งครรภ์" ท่านจะต้องมีใบรับรองแพทย์ ระบุชัดเจนว่าสามารถเดินทางออกนอกประเทศได้ รวมถึงรายละเอียดอายุครรภ์ที่ชัดเจน สิ่งนี้อยู่เหนือการควบคุมของบริษัทฯ ทางบริษัทฯ จะไม่รับผิดชอบใดๆ ทั้งสิ้น
- กรณีใช้หนังสือเดินทางราชการ (เล่มน้ำเงิน) เพื่อการท่องเที่ยวกับคณะทัวร์ หากท่านถูกปฏิเสธในการเข้า-ออกประเทศใดๆ ก็ตามทางบริษัทฯ ขอสงวนสิทธิ์ไม่คืนค่าทัวร์และรับผิดชอบใดๆ ทั้งสิ้น
- เมื่อท่านได้ชำระเงินมัดจำหรือทั้งหมด ทางบริษัทฯ จะถือว่าท่านรับทราบและยอมรับในเงื่อนไขต่างๆ ของบริษัทฯ ที่ได้ระบุไว้ในรายการทัวร์ทั้งหมด
- ภาพที่ใช้เพื่อการโฆษณาเท่านั้น

****ก่อนตัดสินใจจองทัวร์ควรอ่านเงื่อนไขการเดินทางและรายการทัวร์อย่างละเอียดทุกหน้าอย่างถี่ถ้วน แล้วจะมัดจำเพื่อประโยชน์ของตัวเอง****



รายละเอียดห้องพักที่ประเทศเวียดนาม



-  ห้องพักแต่ละโรงแรมแตกต่างกัน ห้องเดี่ยว (Single), ห้องคู่ (Twin/Double) และห้องพักแบบ 3 ท่าน (Triple Room) ห้องพักแต่ละประเภทอาจจะไม่ติดกันบางโรงแรมอาจจะไม่มีห้องพักแบบ 3 ท่าน อาจจะได้เป็น 1 เตียงใหญ่กับ 1 เตียงเสริม
-  โรงแรมเวียดนามห้องที่เป็นห้องเดี่ยวอาจเป็นห้องที่มีขนาดกะทัดรัด และไม่มีอ่างอาบน้ำบางโรงแรมแต่ละชั้นจะมี เพียงไม่กี่ห้องซึ่งในกรณีมาเป็นครอบครัวใหญ่ใช้หลายห้อง ห้องพักอาจจะไม่ได้ติดกันและอาจจะได้คนละชั้นและบาง โรงแรมอาจจะไม่มีลิฟต์ซึ่งขึ้นอยู่กับการออกแบบของแต่ละโรงแรมนั้น ๆ



** ก่อนตัดสินใจจองทัวร์ควรอ่านเงื่อนไขการเดินทางและรายการทัวร์อย่างละเอียดทุกหน้าอย่างถี่ถ้วนแล้วจึงมัดจำเพื่อประโยชน์ของท่านเอง ทางบริษัทฯจะถือว่า ท่านรับทราบและยอมรับในเงื่อนไขต่างๆของบริษัทฯที่ได้รับระบุในรายการทัวร์ทั้งหมด**



สอบถาม จองทัวร์

ติดต่อสอบถาม และจองทัวร์ได้ที่ **Tour Express Center**
Tel : 02-379-1988 (อัตโนมัติ) Hotline : 081-933-0700

LINE

ADD LINE
CLICK!

081-148-3928 (คุณทอง)

095-382-5185 (คุณก๊วกโก)

081-955-5974 (คุณหญิง)

099-615-3373 (คุณโอ)

061-415-4938 (คุณแอมมี)

096-293-9919 (คุณหมวย)

089-524-4425 (คุณวิน)