



ฮาร์บิน New Year เซเลบ 6วัน 4คืน

บินตรง!! โดยสายการบิน Capital Airlines (JD)

รูปภาพที่แสดงใช้เพื่อประกอบการโฆษณา



ไม่ลงร้านรัฐบาล



CODE: VHR864JD-5



ฮาร์บิน
New Year เซเลบ

6วัน4คืน 29 ธ.ค.- 3 ม.ค. / 30 ธ.ค.- 4 ม.ค. 70

go like
Harbin

นอนในหมู่บ้านหิมะดั้งเดิม

เริ่ม **46,000**



ย่านจงหยาง สตรีท



เที่ยว ICE & SNOW WORLD



ตึกตาสหิมะซีกซ์ ฮาร์บิน



สะพานรถไฟพินโจว

วันที่	โปรแกรมทัวร์	อาหาร			โรงแรม
		เช้า	เที่ยง	เย็น	
1	สนามบิณสูววรรณภูมิ - สนามบิณฮาร์บิณ ไทผิง - ร้านเสื้อผ้กัันหนาว		x	✓	โรงแรมมาตรฐานจีน 3 ดาว หรือเทียบเท่า
2	หมู่บ้านหิมะ (Snow Town) รวมค่าเข้าและรถประจำทาง - อนุสาวรีย์หิน Xuexiang - ที่ทำการไปรษณีย์ Xuexiang - พิพิธภัณฑ์หมู่บ้านหิมะ - ถนนคนเดินเสน่ห์หิมะแสนุ่่นเจียง <i>*Option Dream Home</i>	✓	✓	x	ที่พักสไตล์โฮมสเตย์แบบพื้นเมืองหมู่บ้านหิมะดั้งเดิม หรือเทียบเท่า
3	ผ่านชมเกิ้ล็ดหิมะบนต้นไม้ - มู่ตันเจียง <i>*Option จุดชมวิวกวภาพเขียงนลิลลี่</i> <i>*Option ม้าลากเลื่อน</i>	✓	✓	x	โรงแรมมาตรฐานจีน 3 ดาว หรือเทียบเท่า
4	ฮาร์บิณ - Harbin Ice and Snow World <i>*Option Snow Mobile</i>	✓	✓	x	โรงแรมมาตรฐานจีน 3 ดาว หรือเทียบเท่า
5	รูปปั้นตุ๊กตาหิมะ - จัตุรัสโบสถ์เซนต์โซเฟีย (บริเวณด้านนอก) - สะพานร้อยปีปิณโจว - อนุสาวรีย์ผ้่งหง - ถนนจงหยาง - สนามฮาร์บิณ ไทผิง	✓	✓	x	
6	สนามบิณฮาร์บิณ ไทผิง - สนามบิณสูววรรณภูมิ	x			

****หมายเหตุ**** โปรแกรมท่องเที่ยว โรงแรม เมืองที่พัก สามารถสลับปรับเปลี่ยนได้ตามความเหมาะสม โดยมีต้องแจ้งล่วงหน้า ทั้งนี้ขึ้นอยู่กับสภาพอากาศ สภาพการจราจร และสถานการณ์หน้างาน

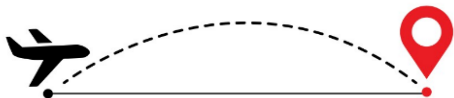
บินตรง!! โดยสายการบิน Capital Airlines (JD) 6 วัน 4 คืน

ตารางการเดินทาง สายการบิน แคปิตอล แอร์ไลน์

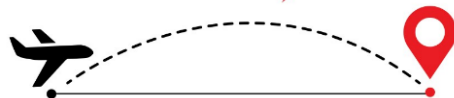


首都航空
Capital Airlines

ทวไป



JD 467 BKK - HRB 09:20 -



JD 466 HRB - BKK 01:55 -

ทวกลับ



首都航空
Capital Airlines





เครื่องบินเป็นการเช่าเหมาลำลงฮาร์บิน สายการบิน Capital Airlines ทั้งนี้เวลาบิน และเที่ยวบินอาจมีการเปลี่ยนแปลง โดยมีอาจแจ้งให้ทราบล่วงหน้าได้ ทั้งนี้จะสามารถแจ้งคอนเฟิร์มเที่ยวบินล่วงหน้าได้ก่อนเดินทาง ประมาณ 10 - 15 วัน (หากลูกค้าต้องการจองตัวภายในประเทศ กรุณาเช็คเวลาไฟลท์คอนเฟิร์มอีกครั้ง)

อัตราค่าบริการ

กำหนดวันเดินทาง	ราคาโปรโมชั่นพิเศษ	
	ราคาทัวร์ (ผู้ใหญ่ / เด็ก)	พักเดี่ยว (เพิ่ม)
29 ธันวาคม 2569 – 03 มกราคม 2570	46,000	12,000
30 ธันวาคม 2569 – 04 มกราคม 2570	46,000	12,000

*** โรงแรมไม่มีห้องพักสำหรับ 3 ท่าน กรณีเดินทาง 3 ท่าน ต้องซื้อห้องพักเดี่ยวเพิ่ม ***
เนื่องจากที่เมืองฮาร์บิน อุณหภูมิค่อนข้างหนาวจัด ทางบริษัทฯ ขออนุญาติรับลูกค้าที่อายุตั้งแต่ 6 ปี จนถึง 70 ปี

ค่าทัวร์ไม่รวมค่าจ้างมัคคุเทศก์และคนขับรถท้องถิ่น 2,500 บาท / ท่าน / ทริป

*** ชำระที่สนามบิน ณ วันเดินทาง***

*ค่าทิปหัวหน้าทัวร์ (ตามมาตรฐานการให้ทิป วันละ 100 บาท/ท่าน/วัน)

ทั้งนี้ขึ้นอยู่กับความพึงพอใจของลูกค้า*

ค่าบริการข้างต้นเฉพาะนักท่องเที่ยวถือพาสปอร์ตไทยเท่านั้น กรณีถือพาสปอร์ตต่างชาติชำระเพิ่ม 3,000 บาท

ข้อเสนอแนะ ในการท่องเที่ยว ฮาร์บิน



1 แนะนำเกี่ยวกับกระเป๋าเดินทาง



- **ไม่แนะนำให้ใช้กระเป๋าเดินทางที่ทำจากพลาสติกหรือกระเป๋าที่มีสภาพเก่า** (เนื่องจากอากาศหนาว -20 องศาเซลเซียส) อาจทำให้กระเป๋าแตกหรือเสียหายได้
- **ควรใช้กระเป๋าที่มีความยืดหยุ่นดี** โดยกระเป๋าใบใหญ่ที่เก็บใต้ท้องรถ ไม่ควรเกิน 24 นิ้ว และกระเป๋าถือ (แฮนด์แคร์) ก็ควรเลือกแบบผ้าเช่นกัน
- ระหว่างการเดินทาง **ลูกค้าควรเตรียมของใช้ระหว่างวันให้พร้อม** เนื่องด้วยกระเป๋าที่เก็บใต้ท้องรถ จะเปิดอีกครั้งเมื่อถึงโรงแรม

2 ข้อมูลที่นิ่งและสัมภาระในรถบัส



- เนื่องด้วยพื้นที่เก็บสัมภาระในรถบัสมีพื้นที่จำกัดสำหรับกระเป๋า รบกวนผู้เดินทางทุกท่าน **จัดเตรียมกระเป๋า 1 กำน ต่อกระเป๋า 1 ใบเท่านั้น ไม่เกิน 24 นิ้ว**
- ที่นั่งบนรถบัสมีประมาณ 50 ที่นั่ง แต่พื้นที่เก็บกระเป๋าใต้ท้องรถอาจมีไม่เพียงพอ จึง **จำเป็นต้องเว้นที่นั่งเบาะหลังสุดสำหรับสำรองเป็นที่วางกระเป๋า**
- **ขอสงวนสิทธิ์ ในการจัดที่นั่ง 1 กำน ต่อ 1 ที่นั่ง** และไม่เว้นที่นั่งสำหรับวางกระเป๋า หรือของใช้ส่วนตัว ในส่วนของสัมภาระส่วนตัวสามารถวางไว้บนช่องเหนือศีรษะ

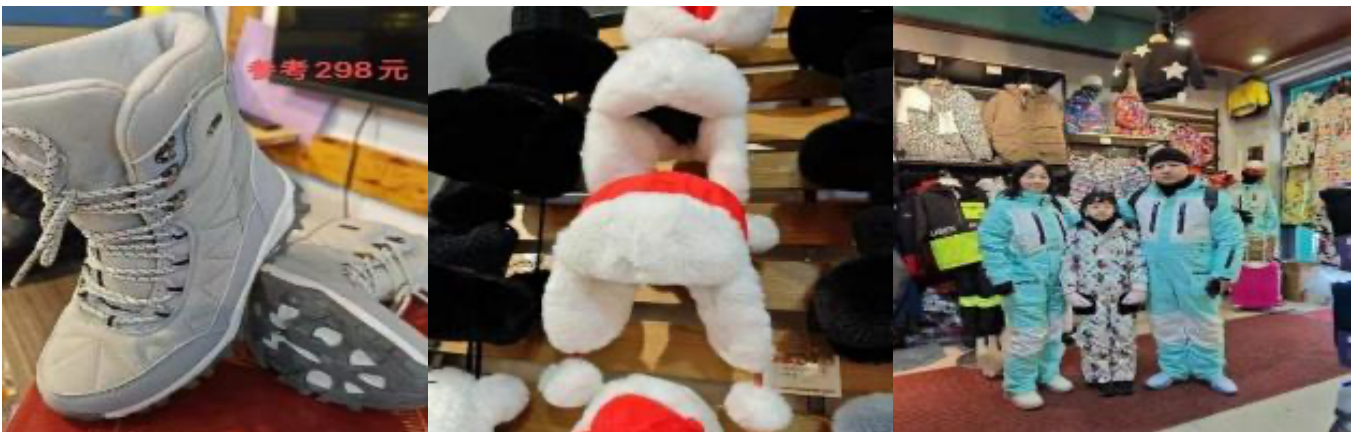
DAY 1 สนามบินสุวรรณภูมิ – สนามบินฮาร์บิน ไทผิง – ร้านเสื้อผ้ากันหนาว

- 06.30 น. คณะพร้อมกัน ณ **สนามบินสุวรรณภูมิ** อาคารผู้โดยสารขาออกระหว่างประเทศ ชั้น 4 เคาน์เตอร์สายการบิน Capital Airlines (JD)
โดยมีเจ้าหน้าที่บริษัทฯคอยต้อนรับและอำนวยความสะดวกด้านเอกสารการเดินทาง
- 09.20 น. ออกเดินทางสู่ **สนามบินฮาร์บิน ไทผิงประเทศจีน** โดยสายการบิน Capital Airlines (JD) เที่ยวบินที่ JD 467 แวะ Technical Stop (T/S) โดยไม่ลงจากเครื่อง (**ไม่มีบริการอาหารและเครื่องดื่มบนเครื่อง**)
(ใช้เวลาบินประมาณ 7.00 ชั่วโมง)



*****เที่ยวบินหรือเวลาอาจมีการเปลี่ยนแปลง ทั้งนี้ขึ้นอยู่กับสายการบินเป็นผู้กำหนด*****
ขอสงวนสิทธิ์ในการเลือกที่นั่งบนเครื่องบิน เนื่องจากเป็นตั๋วกรุ๊ป การจัดที่นั่งจะเป็นระบบ RANDOM
ที่นั่งอาจจะไม่ได้นั่งติดกัน ทางบริษัทไม่สามารถเข้าไปแทรกแซงได้ ซึ่งเป็นไปตามเงื่อนไขของสายการบิน

- 17.10 น. เดินทางถึง **สนามบินฮาร์บิน ไทผิง ประเทศจีน** (เวลาท้องถิ่นประเทศจีน เร็วกว่าประเทศไทย 1 ชั่วโมง)
กรุณาปรับเวลาของท่านเพื่อความสะดวกในการนัดหมาย
หลังผ่านขั้นตอนการตรวจคนเข้าเมืองและศุลกากร รับสัมภาระเรียบร้อย
นำท่านไปยัง **ร้านเสื้อกันหนาว** ให้ท่านได้เลือกซื้ออุปกรณ์สำหรับกันหนาวเพิ่มเติมตามอัธยาศัย
เพื่อท่องเที่ยว
ฮาร์บินได้สบายมากขึ้น



เย็น **📍 บริการอาหารเย็น ณ ภัตตาคาร**
จากนั้น ➡ นำท่านเข้าสู่ที่พัก โรงแรมมาตรฐานจีน 3 ดาว หรือเทียบเท่า

*** โรงแรมไม่มีห้องพักสำหรับ 3 ท่าน กรณีเดินทาง 3 ท่าน ต้องซื้อห้องพักเดี่ยวเพิ่ม ***

DAY 2 หมู่บ้านหิมะ (Snow Town) รวมค่าเช่าและรถประจำทาง - อนุสาวรีย์หิน Xuexiang - ที่ทำการไปรษณีย์ Xuexiang - พิพิธภัณฑ์หมู่บ้านหิมะ - ถนนคนเดินเสน่ห์หิมะแสนรื่นเริง (B/L/-)
*Option Dream Home

เช้า 101 บริการอาหารเช้า ณ โรงแรมที่พัก

เดินทางสู่ เมืองยาบูลี (ใช้เวลาในการเดินทางประมาณ 3 ชั่วโมง)

ระหว่างทางท่านจะได้เห็นถึงความสวยงามของธรรมชาติที่อยู่ 2 ข้างทางตลอดการเดินทาง

เที่ยง 101 บริการอาหารกลางวัน ณ ภัตตาคาร

นำท่านทางสู่ เมืองมู่ตันเจียง (ใช้เวลาในการเดินทางประมาณ 3 ชั่วโมง) เป็นเมืองเล็กๆ

ตั้งอยู่ในวนอุทยานแห่งชาติ XUEXIANG ระหว่างทางท่านจะได้เห็นถึงความสวยงามของธรรมชาติที่อยู่ 2

ข้างทางตลอดการเดินทาง

นำท่านไปถึง หมู่บ้านหิมะ (Snow Town) รวมค่าเช่าและรถประจำทาง เป็นหมู่บ้านเล็กๆ สไตล์จีนโบราณ

นักท่องเที่ยวต่างมาชมความงดงามของหมู่บ้าน และความน่ารักจากหิมะที่ปกคลุมด้วยหิมะขาวโพลน

ที่นี่จะมีฤดูหนาวที่ยาวนาน หิมะจะตกตั้งแต่เดือนตุลาคมถึงเดือนเมษายน รวมๆ แล้วยาวนานถึง 7 เดือน!

อุณหภูมิติดลบถึง

-30 องศา จึงทำให้หมู่บ้านแห่งนี้ ถูกปกคลุมไปด้วยหิมะที่หนาถึง 2 เมตร หิมะมีความสะอาดมากๆ

จนชาวจีนนั้นพากันเรียกว่า "China's Snow Town"

(หมายเหตุ : ปริมาณของหิมะ และความหนาแน่นของหิมะนั้น ขึ้นอยู่กับสภาพอากาศในแต่ละปี

หากสภาพอากาศไม่เอื้ออำนวยส่งผลให้หิมะละลาย ทางบริษัทขอสงวนสิทธิ์ ไม่คืนค่าใช้จ่ายทุกกรณี เนื่องจากอยู่นอกเหนือความควบคุมของบริษัท)

ภายในหมู่บ้านท่านได้จะเห็น อนุสาวรีย์หิน Xuexiang สามารถถ่ายรูป

เก็บภาพความประทับใจได้อิสระตามอัธยาศัย

นำท่านไปยัง พิพิธภัณฑ์หมู่บ้านหิมะ เป็นพิพิธภัณฑ์ที่จัดแสดงภาพถ่าย และเรื่องราวของเมืองหิมะ

และแวะชม ที่ทำการไปรษณีย์ Xuexiang ที่มีเอกลักษณ์ที่สุดของจีน นอกจากนี้เป็นที่ทำการไปรษณีย์แล้ว

ในวันทำการปกติยังเป็นจุดท่องเที่ยวที่ต้อนรับนักท่องเที่ยว ผู้มาเยือนต้องแวะมาเช็คอินถ่ายภาพ

**ที่ทำการไปรษณีย์หมู่บ้านหิมะนี้จะมีไปสการ์ดจำหน่าย

ท่านสามารถซื้อหรือส่งกลับมาให้คนที่คุณรักเป็นที่ระลึกได้อีกด้วย**



ให้ท่านเดินเที่ยวชม ถนนคนเดินเสน่ห์หิมะแสงอุ่นเจีย ถนนสายหลักของหมู่บ้านที่มีความยาวประมาณ 500 เมตร สองข้างทางเต็มไปด้วยร้านค้า ขายพวกผลไม้สดแช่แข็ง ผลไม้เคลือบน้ำตาล ไอศกรีมแท่ง และมันเผาเพิ่มความอบอุ่น

ความสวยงามของหมู่บ้านหิมะแห่งนี้ จะเกิดขึ้นหลังจากฟ้าเริ่มมืดลง ชาวบ้านและร้านค้าจะเริ่มเปิดไฟประดับ โดยประมาณ 17.00 น. เป็นต้นไป

ในเวลาประมาณ 18.30 น. ของทุกวัน จะมีการแสดงให้ท่านชม (หมายเหตุ : หากวันที่เดินทางไปหมู่บ้านหิมะ หิมะตกหนัก หรือเกิดเหตุสุดวิสัยที่โชว์ไม่สามารถแสดงได้ ทางบริษัทขอสงวนสิทธิ์ ไม่คืนค่าใช้จ่ายทุกกรณี เนื่องจากอยู่นอกเหนือความควบคุมของบริษัท)

***Option บ้านแห่งความฝัน หรือ DREAM HOME** บ้านแต่ละหลังจะมีหน้าต่างคล้ายกันหมด ด้านบนหลังคาจะมีกองหิมะทับถมจนมองดูคล้ายรูปเห็ดแสนน่ารัก จึงเป็นที่มาของคำว่า “บ้าน เห็ด หิมะ” นั่นเอง ในตอนกลางคืน หมู่บ้าน จะ สวย มาก แต่ละบ้านจะมีการตกแต่งไฟสไตส์จีนประดับอย่างสวยงาม (ค่าเข้าชมประมาณท่านละ 200 หยวน สำหรับท่านที่สนใจ สามารถแจ้งความประสงค์ และสอบถามราคากับทางหัวหน้าทัวร์อีกครั้ง)





เย็น เพื่อให้ท่านได้เพลิดเพลินในการเดินเล่นอย่างเต็มอิมใจ อิศระอาหารเย็นตามอัธยาศัย

☛ ที่พัก ที่พักสไตล์โฮมสเตย์แบบพื้นเมือง หมู่บ้านหิมะดั้งเดิม หรือเทียบเท่า

(หมายเหตุ : เนื่องด้วยที่พักเป็นสไตล์แบบพื้นเมือง เพื่อความสะดวกแก่ตัวผู้เดินทาง
แนะนำให้ผู้เดินทางแยกกระเป๋าใบเล็กสำหรับพักค้างคืน 1 คืน อาจเป็นกระเป๋าเป้ หรือ
กระเป๋าถือใบเล็ก (ไม่แนะนำเป็นกระเป๋าล้อลาก)

ภายในห้องพักมีอุปกรณ์เครื่องใช้ส่วนตัวที่เป็นแบบใช้แล้วทิ้ง เช่น ผ้าเช็ดตัวแบบกระดาษ
แก้วกระดาษ ครีมอาบน้ำแบบซอง ยาสระผมแบบซอง เป็นต้น

**เพื่อความสะดวกกรุณาเตรียมอุปกรณ์เครื่องใช้ส่วนตัว อาทิเช่น แปรงสีฟัน ยาสีฟัน ครีมอาบน้ำ
ยาสระผม ผ้าเช็ดตัว ติดตัวไปด้วย **

****โรงแรมไม่มีห้องพักสำหรับ 3 ท่าน กรณีเดินทาง 3 ท่าน ต้องซื้อห้องพักเดี่ยวเพิ่ม****



DAY 3 ผ่านชมเกสต์ดิมะบนต้นไม้ - *Option จุดชมวิวกาภาพเขียนสีปลี - *Option ม้าลากเลื่อน –
มู่ตันเจียง (B/L/-)

เช้า ๑๐ บริการอาหารเช้า ณ โรงแรมที่พัก

นำท่าน ผ่านชมอุ้งงู เกสต์ดิมะบนต้นไม้ เป็นวิวทิวทัศน์หิมะเกาะตามกิ่งไม้ที่สวยงาม

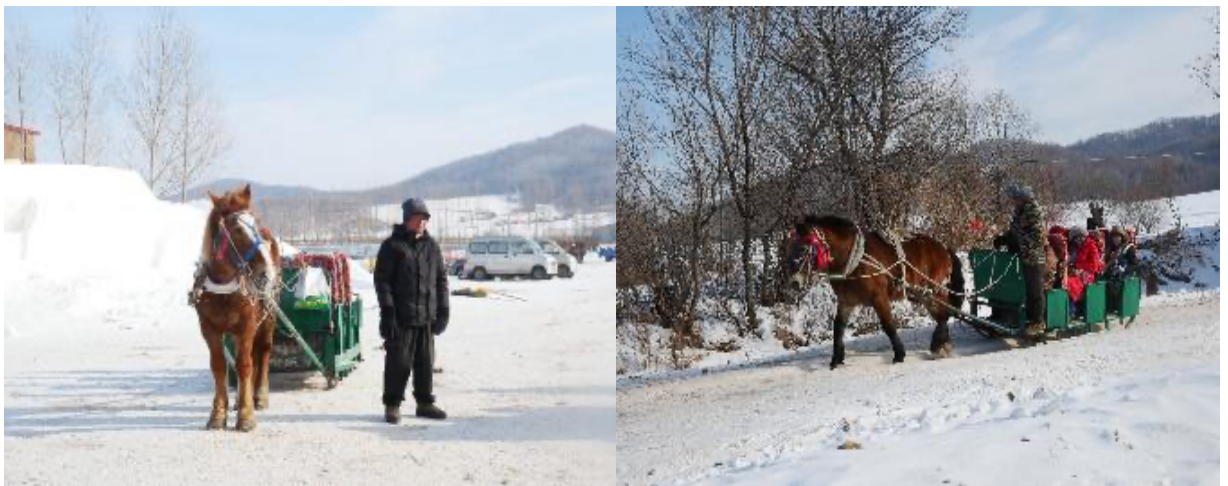
***Optional จุดชมวิวกาภาพวาดสีปลี** เกิดจากธรรมชาติที่ได้สร้างสรรค์ไว้อย่างสวยงาม

ช่วงฤดูหนาวอุณหภูมิเฉลี่ย

-30 องศา ทำให้บริเวณนี้มีหิมะปกคลุมหนาแน่น สวรรค์ของการถ่ายรูปวิวนิมะ (ค่าเข้าชมประมาณท่านละ 280 หยวน สำหรับท่านที่สนใจ สามารถแจ้งความประสงค์ และสอบถามราคากับทางหัวหน้าทัวร์อีกครั้ง)



***Optional ม้าลากเลื่อน** ให้ท่านสนุกไปกับการนั่ง ม้าจะลากเราไปตามทาง เพื่อให้ได้สัมผัสกับบรรยากาศ ที่ สวยงาม (ค่านั่งม้าลากเลื่อนประมาณ 200 หยวน สำหรับท่านที่สนใจสามารถแจ้งความประสงค์ และสอบถามราคากับทางหัวหน้าทัวร์อีกครั้ง



เที่ยง

📍 บริการอาหารกลางวัน ณ ภัตตาคาร

จากนั้นนำท่านเดินทางสู่เมือง มู่ตันเจียง ระหว่างทางให้ท่านได้ชมบรรยากาศตลอดสองข้างทาง

เย็น **อิสระอาหารเย็นตามอัธยาศัย**

👉 ที่พัก โรงแรมมาตรฐานจีน 3 ดาว หรือเทียบเท่า

*** โรงแรมไม่มีห้องพักสำหรับ 3 ท่าน กรณีเดินทาง 3 ท่าน ต้องซื้อห้องพักเดี่ยวเพิ่ม ***

DAY 4 *Option Snow Mobile - ฮาร์บิน - Harbin Ice and Snow World

(B/L/-)

เช้า **📍 บริการอาหารเช้า ณ โรงแรมที่พัก**

จากนั้นนำท่านเดินทางสู่เมืองยาปูตี้

***Optional Snow Mobile** เพื่อให้ได้สัมผัสกับความเย็น และบรรยากาศ ที่ สวยงาม (ค่า Snow Mobile ราคาประมาณ 380 หยวน สำหรับท่านที่สนใจ สามารถแจ้งความประสงค์ และสอบถามราคากับทางหัวหน้าทัวร์อีกครั้ง)



เที่ยง

📍 บริการอาหารกลางวัน ณ ภัตตาคาร

จากนั้นนำท่านเดินทางสู่เมือง **ฮาร์บิน**

เป็นเมืองหลวงของมณฑลเฮย์หลงเจียง ทางตะวันออกเฉียงเหนือของสาธารณรัฐประชาชนจีน ตั้งอยู่ทางฝั่งใต้ของแม่น้ำซางหัว ฮาร์บินเป็นเมืองอุตสาหกรรมที่กำลังเติบโต และยังเป็นศูนย์กลางทางการปกครอง เศรษฐกิจ วิทยาศาสตร์ วัฒนธรรม และการสื่อสารคมนาคมของภาคตะวันออกเฉียงเหนือของจีน จึงถือได้ว่าเป็นเมืองสำคัญเมืองหนึ่งของจีนและของเอเชียด้านตะวันออกเฉียงเหนือ

จากนั้นนำท่านชมความยิ่งใหญ่ของงานฤดูหนาวระดับโลก

เทศกาลแกะสลักหิมะและน้ำแข็งแห่งเมืองฮาร์บิน ที่ใหญ่ที่สุดในโลก Harbin International Ice and Snow Festival ซึ่งใน 1 ปีจะจัดขึ้นเพียงครั้งเดียวเท่านั้น

ถ่ายรูปกับประติมากรรมน้ำแข็งสุดอลังการที่ถูกแกะสลักโดยช่างฝีมือดีจากทั่วทุกมุมโลก

โดยนำก้อนน้ำแข็งหลายหมื่นก้อนมาแกะสลักเพื่อประกอบเป็นรูปร่างต่างๆ

จนกลายเป็นเมืองที่เหมือนหลุดออกมาจากเทพนิยาย มีปราสาทขนาดใหญ่สวยงามตระการตา

ยามค่ำคืนจะเปิดไฟสีอันสวยงาม นอกจากถ่ายรูปสวยๆ ยังมีกิจกรรมอื่นๆ ที่น่าสนใจมากมาย เช่น

นั่งรถม้าเที่ยวชมรอบๆ การเล่นสไลด์เดอร์น้ำแข็ง การเล่นกระดานลื่นน้ำแข็ง

ถอดเสื้อผ้าว่ายน้ำในสระน้ำท่ามกลางอากาศติดลบมากกว่า -20 องศา การเล่นไอซ์สเกต การเดินเข้าชมถ้ำน้ำแข็ง เป็นต้น

(หมายเหตุ : เทศกาลแกะสลักหิมะ และน้ำแข็งแห่งเมืองฮาร์บิน

ในแต่ละปีการแกะสลักรูปแบบอาจจะแตกต่างกันออกไป

จะเริ่มเข้าชมได้ตั้งแต่ช่วงการเตรียมงาน หรือจนกว่าหิมะจะละลาย)



เย็น **อิสระอาหารเย็นตามอัธยาศัย**

☞ ที่พัก โรงแรมมาตรฐานจีน 3 ดาว หรือเทียบเท่า

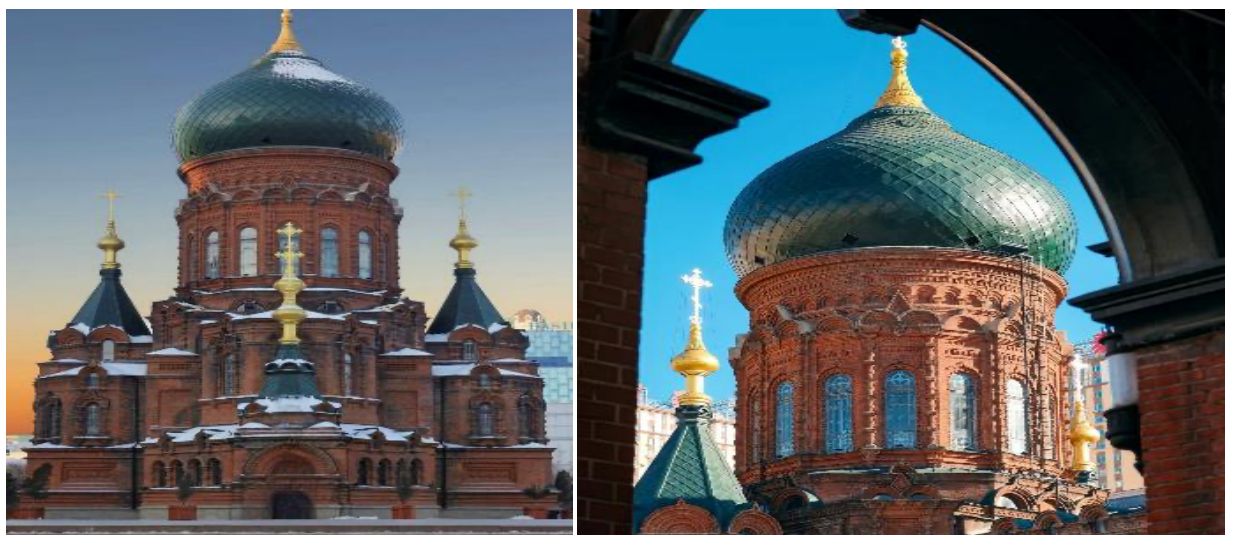
*** โรงแรมไม่มีห้องพักสำหรับ 3 ท่าน กรณีเดินทาง 3 ท่าน ต้องซื้อห้องพักเดี่ยวเพิ่ม ***

DAY 5 รูปปั้นตุ๊กตาทิมะ – จัตุรัสโบสถ์เซนต์โซเฟีย - สะพานร้อยปีปิโนโจว - อนุสาวรีย์ฝั่งหง
ถนนจงหยาง – สนามบินฮาร์บินไทผิง
(B/L/-)

เช้า **📍 บริการอาหารเช้า ณ โรงแรมที่พัก**
จากนั้นนำท่านชม **รูปปั้นตุ๊กตาทิมะ** ที่มีความสูงถึง 18 เมตร สร้างด้วยกำลังคน 12 คน เวลา 10 วัน
โดยใช้หิมะเทียมประมาณ 2,000 ลูกบาศก์เมตร



จากนั้นนำท่านถ่ายรูปกับ **โบสถ์เซนต์โซเฟีย** (บริเวณภายนอก)
เป็นมหาวิหารที่ตั้งอยู่ใจกลางเมืองฮาร์บิน
ในอดีตถือเป็นโบสถ์นิกายออร์ทอด็อกซ์ที่ใหญ่ที่สุดในเอเชียตะวันออกเฉียง
สวยงามโดดเด่นด้วยสถาปัตยกรรมแบบรัสเซีย ปัจจุบันภายในเป็นพิพิธภัณฑ์ที่จัดแสดงรูปภาพ
รวมถึงประวัติของเมืองฮาร์บินในยุคต่างๆ



เที่ยง

📍 บริการอาหารกลางวัน ณ ภัตตาคาร

นำท่านผ่านชม สะพานรถไฟร้อยปีปิ่นโจว เป็นสะพานเหล็กที่อยู่คู่กับเมืองฮาร์บินมามากกว่า 100 ปี



เป็นสะพานที่ในอดีตถูกใช้เพื่อขนส่งสินค้าที่ให้รถไฟได้วิ่งข้ามแม่น้ำซงฮัว ซึ่งเป็นสะพานส่วนหนึ่งของเส้นทางรถไฟสายตะวันออกของจีน ที่ถูกสร้างโดยจักรวรรดิรัสเซียในสมัยนั้น ปัจจุบันสะพานนี้ไม่ได้ถูกใช้สำหรับรถไฟแล้ว แต่กลายมาเป็นสะพานที่ผู้คนสามารถเดินข้ามที่จักรยานข้ามเพื่อเยี่ยมชมประวัติศาสตร์ส่วนหนึ่งของเมืองฮาร์บินได้ แลนด์มาร์คสะพานรถไฟปิ่นโจวนี้เป็นแลนด์มาร์คที่ผู้คน นักท่องเที่ยวมักจะแวะเวียนมาชมวิถีชีวิตที่คน หรือถ่ายรูปกันบนสะพานนี้

นำท่านถ่ายรูปกับ **อนุสาวรีย์ฝังหง**

เป็นอนุสาวรีย์ที่สร้างขึ้นเพื่อรำลึกถึงความสมัครสมานสามัคคีของชาวเมืองฮาร์บิน ที่พยายามต่อสู้กับอุทกภัยครั้งใหญ่เมื่อปี ค.ศ.1957 ตั้งอยู่บริเวณริมฝั่งของแม่น้ำซงฮวาเจียง ตรงใจกลางสวนสาธารณะสตาลิน

นำท่านอิสระช้อปปิ้งที่ **ถนนจงหยาง** ถนนคนเดินที่เหมือนหลุดไปเดินเล่นอยู่รัสเซีย

เพราะสองข้างทางเป็นตึกสถาปัตยกรรมสไตล์ยุโรปโบราณ แคมป์ร้านอาหารหรือร้านค้าขายของที่ระลึกต่างๆ ส่วนใหญ่ก็เป็นสินค้าจากรัสเซียตัวถนนมีความยาวกว่า 1.5 กิโลเมตร เดินเล่นช้อปปิ้งกันได้เพลินๆ พอตึกตึกมีการเปิดไฟสว่างไสว สวยงามเพิ่มความโรแมนติกอีกด้วย



เย็น อิสระอาหารเย็นตามอัธยาศัย

สมควรแก่เวลา นำท่านเดินทางไปยัง สนามบินฮาร์บิน ไทผิง

DAY 6 สนามบินฮาร์บิน ไทยฝั่ง - สนามบินสุวรรณภูมิ

01.55 น. ออกเดินทางสู่ ประเทศไทย โดย สายการบิน Capital Airlines (JD) เที่ยวบินที่ JD 466 แวะ Technical Stop (T/S) (ไม่มีบริการอาหารและเครื่องดื่มบนเครื่อง) (ใช้เวลาบินประมาณ 6 ชั่วโมง)

07.50 น. เดินทางถึง สนามบินสุวรรณภูมิ โดยสวัสดิภาพและความประทับใจ



เที่ยวบิน/ที่นั่งบนเครื่องบิน (สายการบินเป็นผู้กำหนด)

ทั้งนี้ทางบริษัทจะคำนึงถึงความปลอดภัยและผลประโยชน์ของผู้เดินทางเป็นสำคัญ

โดยมีตัวแทนบริษัท (มักคฤเทศก์, หัวหน้าทัวร์, คนขับรถของแต่ละสถานที่)

เป็นผู้บริหารเวลาปรับเปลี่ยนตามความเหมาะสม

เงื่อนไขการจอง

1. การชำระค่าบริการ

- กรุณาชำระค่ามัดจำทัวร์ท่านละ 20,000 บาท ภายใน 2 วัน หลังจากที่นั่งได้รับการคอนเฟิร์ม (พร้อมส่งหน้าพาสปอร์ต) หากไม่ชำระเงินตามที่บริษัทกำหนด ขออนุญาตตัดที่นั่งเพื่อให้ลูกค้าท่านอื่นที่รอที่นั่งอยู่โดยอัตโนมัติ

****สำคัญ**** สำเนาหน้าพาสปอร์ตผู้เดินทาง (จะต้องมีอายุเหลือมากกว่า 6 เดือน นับจากวันเดินทางกลับ)

****กรุณาตรวจสอบก่อนส่งให้บริษัท ทางบริษัทจะไม่รับผิดชอบกรณีพาสปอร์ตหมดอายุ****

- กรุณาชำระค่าทัวร์ส่วนที่เหลือ ก่อนเดินทางอย่างน้อย 35 วัน หากท่านไม่ชำระเงินหรือไม่ชำระเงินตามที่กำหนดให้ถือว่าท่านสละสิทธิในการเดินทางนั้น ๆ

2. หากลูกค้าต้องจองตัวเครื่องบินภายในประเทศ รถโดยสารภายในประเทศ หรือรถไฟ

กรุณาแจ้งและสอบถามกับเจ้าหน้าที่ของบริษัททราบก่อนจองทุกครั้ง

ไม่เช่นนั้นบริษัทจะไม่รับผิดชอบทุกกรณีหากมีการเปลี่ยนแปลงใดๆ

อัตราค่าบริการนี้รวม

✔ ค่าตัวเครื่องบิน ไป-กลับ ชั้นประหยัด พร้อมคณะ รวมค่าภาษีสนามบิน และค่าภาษีน้ำมัน (ราคาขาย ณ วันที่ออกโปร

แกรม)

✔ ค่าน้ำหนักกระเป๋าสัมภาระเส้นทางบินระหว่างประเทศ ท่านละไม่เกิน 23 กิโลกรัม (จำนวน 1 ใบ) และน้ำหนักกระเป๋า

ถือขึ้นเครื่อง ไม่เกิน 7 กิโลกรัม

✔ ค่ารถนำเที่ยวตามเส้นทางที่ระบุไว้ในโปรแกรมทัวร์ พร้อมคนขับรถ

✔ โรงแรมที่พักตามระบุในรายการ หรือ เทียบเท่าในระดับเดียวกัน (ห้องละ 2 ท่าน)

✔ ค่าอาหารและค่าเข้าชม ตามที่ระบุในรายการ

ค่าประกันอุบัติเหตุระหว่างเดินทาง วงเงินท่านละ 1,000,000 บาท (เงื่อนไขตามกรมธรรม์)

ตามระเบียบกรรมการ

ท่องเที่ยว

อัตราค่าบริการนี้ ไม่ รวม

ค่าภาษีมูลค่าเพิ่ม 7% และภาษีหัก ณ ที่จ่าย 3%

ค่าวีซ่า กรณีสถานทูตมีการประกาศเก็บค่าวีซ่า

บริษัทขอสงวนสิทธิ์ในการปรับเปลี่ยนราคา หรือเรียกเก็บค่าใช้จ่ายเพิ่มเติมจากลูกค้า

ในกรณีที่ภายหลังจากการเสนอราคา หรือก่อนและภายหลังจากการออกบัตรโดยสารเครื่องบินแล้ว

มีการเปลี่ยนแปลงต้นทุน ค่าใช้จ่าย หรือเงื่อนไขใด ๆ ที่อยู่นอกเหนือการควบคุมของบริษัท

และส่งผลให้ต้นทุนการดำเนินงานของบริษัทเพิ่มสูงขึ้น ไม่ว่าจะเกิดจากการเปลี่ยนแปลงจาก

อัตราแลกเปลี่ยนเงินตราต่างประเทศ การปรับขึ้นค่าตัวโดยสารเครื่องบิน ค่าภาษีน้ำมันเชื้อเพลิง (Fuel

Surcharge) ค่าภาษีสนามบิน ค่าธรรมเนียมสายการบิน การเปลี่ยนแปลงเที่ยวบิน ตารางบิน เส้นทางบิน

หรือเงื่อนไขของสายการบิน ตลอดจนภาษี ค่าธรรมเนียม

หรือค่าใช้จ่ายอื่นใดที่เรียกเก็บเพิ่มเติมโดยสายการบิน หน่วยงานราชการ หรือหน่วยงานที่เกี่ยวข้อง

รวมถึงกรณีเหตุสุดวิสัย หรือเหตุการณ์ใด ๆ ที่ส่งผลกระทบต่อต้นทุนการให้บริการของบริษัท ทั้งนี้

บริษัทจะแจ้งรายละเอียดค่าใช้จ่ายส่วนเพิ่มให้ลูกค้าทราบ ค่าใช้จ่ายส่วนต่างดังกล่าวตามที่เกิดขึ้นจริง

ตามเอกสารเรียกเก็บจากสายการบินหรือผู้เช่าเหมาลำ ทั้งนี้ลูกค้าสามารถชำระได้ที่บริษัท หรือ

ชำระโดยตรงกับผู้เช่าเหมาลำได้ การที่ลูกค้าได้ชำระเงินมัดจำ

หรือชำระค่าใช้จ่ายส่วนหนึ่งส่วนใดให้แก่บริษัทแล้ว ให้ถือว่าลูกค้าได้รับทราบ ยอมรับ

และตกลงผูกพันตามเงื่อนไขดังกล่าวทั้งหมดโดยสมบูรณ์

และให้ถือว่าเงื่อนไขนี้เป็นส่วนหนึ่งของสัญญาการให้บริการระหว่างบริษัทกับลูกค้า

ค่าใช้จ่ายส่วนตัวนอกเหนือจากรายการที่ระบุ เช่น ค่าทำหนังสือเดินทาง , ค่าโทรศัพท์ , ค่าอินเทอร์เน็ต , ค่าซักกรีด , มินิบาร์ในห้องพัก ,

ค่ากระเป๋าเดินทางหากเกิดการชำรุดหรือของมีค่าที่สูญหายในระหว่างการเดินทาง , ค่ารักษาพยาบาล

กรณีเกิดการเจ็บป่วยจากโรคประจำตัว รวมถึงค่าอาหารพิเศษนอกเหนือจากที่ทางทัวร์กำหนด

หรือการริควเสอาหารพิเศษต่างๆ เช่น อาหารเจ อาหารมังสวิรัต อาหารอิสลาม อาหารทะเล เป็นต้น

ค่าน้ำหนักกระเป๋าส่วนเกินจากที่ทางสายการบินกำหนด

ค่าจ้างมีคคทุเทศก์ท้องถิ่นและคนขับรถท้องถิ่น ท่านละ 2,500 บาท **ชำระที่สนามบิน ณ วันเดินทาง**

ค่าทิปหัวหน้าทัวร์ (ตามมาตรฐานการให้ทิปวันละ 100 บาท/ท่าน/วัน) ทั้งนี้ขึ้นอยู่กับความพึงพอใจของลูกค้า

ค่าพนักงานยกกระเป๋า ณ โรงแรมที่พัก (ทางบริษัทฯ

ไม่ได้จัดให้แก่ท่านเนื่องจากป้องกันการสูญหายจากมิจอาชีพที่แฝงตัวเข้ามาในโรงแรมที่พักและเพื่อความสะดวกรวดเร็วในการเข้าห้องพักสำหรับทุกท่าน)

ค่าตรวจ RT-PCR TEST (ถ้ามี)

เงื่อนไขโรงแรมที่พัก

- ❖ ห้องพักโดยปกติจะสามารถพักได้ห้องละ 2 ท่าน
- ❖ **กรณีลูกค้าต้องการเข้าพัก 3 ท่าน (TRIPLE ROOM)**
ทางบริษัทขอสงวนสิทธิ์ในการเรียกเก็บเงินค่าแยกห้องพักเดี่ยวเพิ่มเติม
- ❖ **ไม่ว่ากรณีใดใด ผู้เข้าพักจะต้องชำระค่าห้องพักเดี่ยวเพิ่ม** (ซึ่งจะทราบก่อนเดินทางประมาณ 3-5 วัน)
- ❖ สำหรับห้องพักเดี่ยว (พักท่านเดี่ยว) ห้องอาจมีขนาดเล็ก และไม่สามารถระบุประเภทของเตียงได้ ขึ้นอยู่กับทางโรงแรมเป็นจัด
- ❖ โรงแรมที่พักส่วนใหญ่ จะไม่มีเครื่องปรับอากาศ หรือแอร์ เนื่องจากสภาพภูมิอากาศจะหนาวเย็นเกือบทั้งปี
- ❖ โรงแรมที่พักส่วนใหญ่ ห้องพักจะมีขนาดเล็กกะทัดรัด ไม่มีอ่างอาบน้ำ ขึ้นอยู่กับการออกแบบของโรงแรมนั้น ๆ แต่ละห้องอาจมีขนาดและการตกแต่งในลักษณะที่แตกต่างกัน
- ❖ โรงแรมจะมีการวางผังห้องพักแต่ละประเภทแตกต่างกัน จึงทำให้ห้องพักแต่ละประเภทนั้นไม่ได้อยู่ติดกันหรืออยู่คนละชั้น หากลูกค้าต้องการห้องติดกัน อาจจะได้ไม่ได้ในรูปแบบห้องพักที่ท่านต้องการ
- ❖ กรณีห้องพัก ตามในเมืองที่ระบุไว้ในโปรแกรม มีเทศกาลวันหยุด หรืองานแฟร์ต่าง ๆ หรือมีการจัดงานประชมุมนานาชาติ เป็นผลทำให้ห้องพักในเมืองนั้นเต็ม หรือไม่เพียงพอ ทางบริษัทฯขอสงวนสิทธิ์ในการปรับเปลี่ยนหรือย้ายเมืองอื่นแทน

การยกเลิก

1. กรณีผู้เดินทางขอยกเลิกการเดินทาง

➡ ยกเลิกการเดินทางมากกว่า 31 วันก่อนเดินทางทุกกรณี เก็บค่าบริการ 4,000 บาท และค่าใช้จ่ายตามจริงที่เกิดขึ้น

เช่น ค่าตัวเครื่องบิน ค่าโรงแรมที่พัก เป็นต้น

➡ ยกเลิกการเดินทางน้อยกว่า 30 วันก่อนเดินทางทุกกรณี เก็บค่าบริการทัวร์ 50 % ของค่าบริการที่จ่ายจริง หรือหัก

ค่าใช้จ่ายจริงที่เกิดขึ้น

➡ ยกเลิกการเดินทางน้อยกว่า 15 วันก่อนเดินทางทุกกรณี เก็บค่าบริการทัวร์เต็มจำนวน

2. กรณีผู้เดินทางถูกปฏิเสธการเข้า-ออกประเทศ ขอสงวนสิทธิ์ในการไม่คืนเงินค่าทัวร์ทั้งหมด เนื่องด้วยการเข้า-ออก

ประเทศขึ้นอยู่กัดุลยพินิจของเจ้าหน้าที่ตรวจคนเข้าเมือง ทางบริษัทไม่สามารถเข้าไปแทรกแซงได้

3. เมื่อออกเดินทางแล้ว หากท่านไม่ใช้บริการรายการใดรายการหนึ่ง หรือไม่เดินทางพร้อมคณะ ถือว่าท่านสละสิทธิ์ไม่อาจเรียกร้องค่าบริการหรือเงินค่าทัวร์คืนได้

4. หากท่านยกเลิกไม่ว่ากรณีใดๆ จะต้องชำระค่า ส่วนต่างกรณีทีกรู้ปออกเดินทางไม่ครบตามจำนวน (กรุณาสอบถามรายละเอียดเพิ่มเติม)

5. กรณีจองตั๋วเดินทางช่วง วันหยุดเทศกาล, วันหยุดนักขัตฤกษ์, วันหยุดยาวต่อเนื่อง หากท่านมีการยกเลิกทางบริษัทฯ ขอสงวนสิทธิ์เก็บค่าตั๋วทั้งหมด โดยไม่มีเงื่อนไขใดๆ ทั้งสิ้น

รายละเอียดเพิ่มเติม

หมายเหตุ : กรุณาอ่านศึกษารายละเอียดทั้งหมดก่อนทำการจอง เพื่อความถูกต้องและความเข้าใจตรงกันระหว่างลูกค้าและบริษัทฯ เมื่อท่านตกลงชำระเงินมัดจำหรือค่าตั๋วทั้งหมดกับทางบริษัทฯแล้ว ทางบริษัทฯจะถือว่าท่านได้ยอมรับเงื่อนไขข้อตกลงต่างๆ ทั้งหมด

1. บริษัทขอสงวนสิทธิ์ในการเลื่อน, ยกเลิกการเดินทาง หรือปรับราคาค่าบริการขึ้น ในกรณีที่ผู้เดินทางน้อยกว่า 15 ท่าน
2. เมื่อท่านตกลงชำระเงินมัดจำหรือทั้งหมด ไม่ว่าจะเป็นการชำระผ่านตัวแทนของบริษัทฯ หรือชำระโดยตรงกับทางบริษัทฯ ทางบริษัทฯ จะขอถือว่าท่านรับทราบและยอมรับในเงื่อนไขต่างๆ ที่บริษัทฯได้ระบุไว้ทั้งหมด
3. เนื่องจากตัวเครื่องบินเป็นตัวกรุ๊ปราคาพิเศษ ในกรณีที่ท่านไม่สามารถเดินทางพร้อมคณะไม่ว่าด้วยเหตุผลใดก็ตาม ตัวเครื่องบินไม่สามารถ เลื่อนวันเดินทาง, เปลี่ยนแปลงเที่ยวบิน หรือคืนเงินได้
4. หากสายการบินมีการปรับขึ้นของค่าภาษีสนามบิน หรือภาษีน้ำมัน ทางบริษัทฯจะเรียกเก็บเพิ่มตามจริงบริษัทขอสงวนสิทธิ์

ในการปรับเปลี่ยนราคา หรือเรียกเก็บค่าใช้จ่ายเพิ่มเติมจากลูกค้า ในกรณีที่ภายหลังจากการเสนอราคา หรือก่อนและภายหลังจากการออกบัตรโดยสารเครื่องบินแล้ว มีการเปลี่ยนแปลงต้นทุน ค่าใช้จ่าย หรือเงื่อนไขใด ๆ ที่อยู่นอกเหนือการควบคุมของบริษัท และส่งผลให้ต้นทุนการดำเนินงานของบริษัทเพิ่มสูงขึ้น ไม่ว่าจะเกิดจากการเปลี่ยนแปลงจาก อัตราแลกเปลี่ยนเงินตราต่างประเทศ การปรับขึ้นค่าตัวโดยสารเครื่องบิน ค่าภาษีน้ำมันเชื้อเพลิง (Fuel Surcharge) ค่าภาษีสนามบิน ค่าธรรมเนียมสายการบิน การเปลี่ยนแปลงเที่ยวบิน ตารางบิน เส้นทางบิน หรือเงื่อนไขของสายการบิน ตลอดจนภาษี ค่าธรรมเนียม หรือค่าใช้จ่ายอื่นใดที่เรียกเก็บเพิ่มเติมโดยสายการบิน หน่วยงานราชการ หรือหน่วยงานที่เกี่ยวข้อง รวมถึงกรณีเหตุสุดวิสัย หรือเหตุการณ์ใด ๆ ที่ส่งผลกระทบต่อต้นทุนการให้บริการของบริษัท ทั้งนี้ บริษัทจะแจ้งรายละเอียดค่าใช้จ่ายส่วนเพิ่มให้ลูกค้าทราบ ค่าใช้จ่ายส่วนต่างดังกล่าวตามที่เกิดขึ้นจริง ตามเอกสารเรียกเก็บจากสายการบินหรือผู้เช่าเหมาลำ ทั้งนี้ลูกค้าสามารถชำระได้ที่บริษัท หรือชำระโดยตรงกับผู้เช่าเหมาลำได้ การที่ลูกค้าได้ชำระเงินมัดจำ หรือชำระค่าใช้จ่ายส่วนหนึ่งส่วนใดให้แก่บริษัทแล้ว ให้ถือว่าลูกค้าได้รับทราบ ยอมรับ และตกลงผูกพันตามเงื่อนไขดังกล่าวทั้งหมดโดยสมบูรณ์ และให้ถือว่าเงื่อนไขนี้เป็นส่วนหนึ่งของสัญญาการให้บริการระหว่างบริษัทกับลูกค้า

5. หนังสือเดินทางต้องมีอายุเหลือการใช้งานมากกว่า 6 เดือน (นับจากวันเดินทางกลับ) และบริษัทฯ รับเฉพาะผู้มีจุดประสงค์ เดินทางเพื่อท่องเที่ยวเท่านั้น

6. โรงแรม เมนูอาหาร และโปรแกรมการเดินทางอาจมีการสลับปรับเปลี่ยน หรือเปลี่ยนแปลงได้ตามความเหมาะสม โดยมีข้อ

แจ้งให้ทราบล่วงหน้า อันเนื่องมาจากเหตุการณ์ต่างๆ ที่อาจเกิดขึ้นจากเหตุสุดวิสัย ที่นอกเหนือการควบคุมของบริษัท เช่น

เหตุการณ์ทางธรรมชาติ การเมือง สภาพอากาศไม่เอื้ออำนวย รถติด สถานที่เที่ยวปิด รวมไปถึงสถานะห้องพักรวมของแต่ละ

โรงแรม จนไม่สามารถเดินทางได้ครบตามโปรแกรมทัวร์ ทางบริษัทฯ ไม่สามารถคืนเงินได้ เนื่องจากราคาทัวร์นี้เป็นราคา
ทัวร์แบบเหมาจ่าย

7. บริษัทฯ ขอสงวนสิทธิ์ในการเปลี่ยนแปลงรายละเอียดทัวร์บางประการเมื่อเกิดเหตุสุดวิสัย อาทิเช่น เที่ยวบิน รายการ
ท่องเที่ยว โรงแรมที่พัก ร้านอาหาร สามารถเปลี่ยนแปลงได้ตามความเหมาะสม

8. บริษัทฯ จะไม่รับผิดชอบใดๆ ทั้งสิ้น รวมไปถึงหากมีค่าใช้จ่ายใดๆ เพิ่มเติม หากเกิดเหตุเกิดจาก
กรณีความล่าช้าจากสายการบิน,

สายการบินยกเลิกเที่ยวบิน, การประท้วง, การนัดหยุดงาน, การก่อกวนจลาจล, โรคระบาด, ภัยธรรมชาติ, ภัยสงคราม
อุบัติเหตุ

ต่างๆ ซึ่งอยู่นอกเหนือความควบคุมของบริษัท

9. บริษัทฯ จะไม่รับผิดชอบใดๆ ทั้งสิ้น หากเกิดสิ่งของสูญหาย อันเนื่องมาจากความประมาทของท่าน,
เกิดจากการโจรกรรม

และ อุบัติเหตุจากความประมาทของนักท่องเที่ยวเอง

10. บริษัทฯ จะไม่รับผิดชอบใดๆ ทั้งสิ้น และไม่สามารถคืนค่าใช้จ่ายต่างๆ

ในกรณีที่ผู้เดินทางไม่ผ่านการพิจารณาในการตรวจ

คนเข้าเมือง-ออกเมือง ไม่ว่าจะขึ้นกองตรวจคนเข้าเมืองหรือกรมแรงงานของประเทศในรายการท่องเที่ยว อัน
เนื่องมาจากการกระทำที่ส่อไปในทางผิดกฎหมาย การหลบหนีเข้าออกเมือง เอกสารเดินทางไม่ถูกต้อง หรือ

การถูกปฏิเสธ

ในกรณีอื่นๆ

11. บริษัทฯ จะไม่รับผิดชอบใดๆ ทั้งสิ้น หากท่านใช้บริการของทางบริษัทฯ ไม่ครบ อาทิ ไม่เที่ยวบางรายการ,
ไม่ทานอาหารบาง

มื้อ เนื่องด้วยค่าใช้จ่ายทุกอย่าง

ทางบริษัทฯ ได้มีการชำระค่าใช้จ่ายให้ตัวแทนต่างประเทศแบบเหมาขาดก่อนออกเดินทาง

แล้ว

12. รายการนี้เป็นเพียงข้อเสนอที่ต้องได้รับการยืนยันจากบริษัทฯ อีกครั้งหนึ่ง หลังจากได้สำรองโรงแรมที่พักในต่างประเทศ
เรียบร้อยแล้ว โดยโรงแรมจัดในระดับใกล้เคียงกัน ซึ่งอาจจะปรับเปลี่ยนตามที่ระบุในโปรแกรม

13. การจัดการเรื่องห้องพัก เป็นสิทธิ์ของโรงแรมในการจัดห้องให้กับกรุ๊ปที่เข้าพัก โดยมีห้องพักสำหรับผู้สูบบุหรี่/ปลอดบุหรี่
โดยอาจจะขอเปลี่ยนห้องได้ตามความประสงค์ของผู้ที่พัก ทั้งนี้ขึ้นอยู่กับความพร้อมให้บริการของโรงแรม ไม่สามารถ
ยืนยันได้

14. กรณีมีผู้ต้องการความช่วยเหลือพิเศษ นั่งรถเข็น (WHEELCHAIR), เด็ก, ผู้สูงอายุ, มีโรคประจำตัว
หรือไม่สะดวกในการ

เดินทางท่องเที่ยวในระยะเวลาเกินกว่า 4-5 ชั่วโมงติดต่อกัน ท่านและครอบครัวต้องให้การดูแลสมาชิกภายในครอบครัว
ของท่านเอง เนื่องจากการเดินทางเป็นหมู่คณะ หัวหน้าทัวร์มีความจำเป็นต้องดูแลคณะทัวร์ทั้งหมด (กรุณาแจ้งให้ทาง
บริษัทฯ ทราบล่วงหน้าก่อนทำการจอง)

15. ประกันการเดินทาง บริษัทฯ ได้จัดทำแผนประกันภัยการเดินทางสำหรับผู้เดินทางไปต่างประเทศ แบบ
Group tour

โดยแผนประกันจะครอบคลุมอุบัติเหตุต่างๆ ที่เกิดขึ้นในระหว่างช่วงที่เดินทาง
และลูกค้าต้องทำการรักษาใน

โรงพยาบาลที่ประกันครอบคลุมการรักษาเท่านั้น (เข้ารับรักษาในรูปแบบอื่น ๆ ประกันจะไม่ครอบคลุม)
(เงื่อนไขตาม

กรมธรรม์ สอบถามได้กับเจ้าหน้าที่บริษัท)

16. ค่าประกันสุขภาพไม่รวมอยู่ในค่าทัวร์ ท่านสามารถซื้อเพิ่มเติมเองได้

17. ทางบริษัทฯ ยึดตามประกาศของทางรัฐฯ และประเทศที่เดินทางเป็นหลัก

หากมีการเปลี่ยนแปลงหรือประกาศใดๆ ทาง

บริษัทฯ จะคำนึงถึงความปลอดภัยและประโยชน์ของผู้เดินทางเป็นสำคัญ

18. มัคคุเทศก์ พนักงาน หรือตัวแทนของทางบริษัทฯ ไม่มีอำนาจในการให้คำสัญญาใดๆ แทนบริษัทฯ เว้นแต่
มีเอกสารลงนาม

โดยผู้มีอำนาจของบริษัททำกับเท่านั้น

19. หากลูกค้าต้องจองตัวเครื่องบินภายในประเทศ รถโดยสารภายในประเทศ หรือรถไฟ
กรุณาแจ้งและสอบถามกับ

เจ้าหน้าที่ของบริษัททราบก่อนจองทุกครั้ง

ไม่เช่นนั้นบริษัทจะไม่รับผิดชอบทุกกรณีหากมีการเปลี่ยนแปลงใดๆ

20. ภาพที่ใช้ในโปรแกรมเป็นภาพที่ใช้เพื่อการโฆษณาเท่านั้น

21. ลูกค้าที่อายุน้อยกว่า 6 ปี และ ที่อายุมากกว่า 70 ปี (ให้เซ็นต์เอกสารยืนยันการเดินทาง)

เนื่องจากสภาพอากาศของฮาร์บิน

ที่เย็นจัดและพื้นผิวที่ค่อนข้างลื่น ลูกค้าจะต้องระวังร่างกายของตนเองเป็นพิเศษ



ติดต่อสอบถาม และจองทัวร์ได้ที่ T

Tel : 02-379-1988 (อัตโนมัติ) Hot

081-148-3928 (คุณก้อง) 095-