



4วัน 3คืน

VIETNAM

ฮานอย ซาปา ฟานซิปัน



หมู่บ้านก๊ตก๊ต



Mega Grand World



วัดเงินทิว๊ก



บุฟเฟ่ต์ฟานซิปัน
ซาบูหมือไฟ ปลาแซลมอน

เดินทาง

ก.พ.-ธ.ค. 69

ราคาเริ่มต้น

12,999.

เที่ยวครบทุกไฮไลท์!!

- นั่งกระเช้าลอยฟ้า ขึ้น ยอดเขาฟางซิปัน ชม มาซันนินโด ไทใหญ่ที่สุดในโลก
- ชม หมู่บ้านก๊ตก๊ต / โมอาน่า คาเฟ่ / เมก้า แทรนด์ วิลด์
- สักการะ ซอฟร ณ วัดเงินทิว๊ก / ซอนบิ่ง ถนน 36 สาย



น้ำหมักกระป๋อง 20 กก.



โรงแรม 4 ดาว



อาหาร 9 มื้อ



ฟรีหมวกแก๊ป



VJ-HAN01

กำหนดการเดินทาง

ราคาขายเป็นราคาโปรโมชั่นไม่มีราคาเด็ก /

INFANT เด็กอายุต่ำกว่า 2 ปี ราคา 5,000 บาท / ท่าน

ไม่รวมค่าทิปไกด์ท้องถิ่น+คนขับรถ 1,500 บาท / ท่าน ชำระที่สนามบิน ณ วันเดินทาง

(ชำระทุกท่าน ยกเว้น ทารกอายุไม่เกิน 2 ปี)

กรณีไม่ใช้ตั๋ว จอยแลนด์ หักออก 3,000 บาท กรุณาติดต่อกับเจ้าหน้าที่ก่อนทำการจอง

ถ้าหากมีผู้เดินทางต่ำกว่า 15 คน ทางบริษัทขอสงวนสิทธิ์ในการยกเลิกการเดินทางหรือมีการเปลี่ยนแปลงราคา โดยจะแจ้งให้ทราบล่วงหน้า 7 วัน
ก่อนการเดินทาง

วันที่เดินทาง	ผู้ใหญ่พักห้องละ 2-3 ท่าน	พักเดี่ยว	ที่นั่ง
---------------	---------------------------	-----------	---------

กุมภาพันธ์ 2569

27 กุมภาพันธ์ - 02 มีนาคม 2569

12,999.-

3,500.-

20

มีนาคม 2569

05-08 มีนาคม 2569

13,999.-

3,500.-

20

12-15 มีนาคม 2569

13,999.-

3,500.-

20

19-22 มีนาคม 2569

13,999.-

3,500.-

20

20-23 มีนาคม 2569

13,999.-

3,500.-

20

26-29 มีนาคม 2569

13,999.-

3,500.-

20

27-30 มีนาคม 2569

13,999.-

3,500.-

20

เมษายน 2569

12-15 เมษายน 2569

18,999.-

3,500.-

20

(วันสงกรานต์)

15-18 เมษายน 2569

13,999.-

3,500.-

20

(วันสงกรานต์)

16 - 19 เมษายน 2569

13,999.-

3,500.-

20

17 - 20 เมษายน 2569

13,999.-

3,500.-

20

กรกฎาคม 2569

02-05 กรกฎาคม 2569	13,999.-	3,500.-	20
03-06 กรกฎาคม 2569	13,999.-	3,500.-	20
09-12 กรกฎาคม 2569	13,999.-	3,500.-	20
10-13 กรกฎาคม 2569	13,999.-	3,500.-	20
16-19 กรกฎาคม 2569	13,999.-	3,500.-	20
17-20 กรกฎาคม 2569	13,999.-	3,500.-	20
26-29 กรกฎาคม 2569 (วันเฉลิมพระชนมพรรษา),(วันอาสาฬหบูชา)	15,999.-	3,500.-	20
27-30 กรกฎาคม 2569 (วันเฉลิมพระชนมพรรษา) (วันอาสาฬหบูชา) , (วันเข้าพรรษา)	15,999.-	3,500.-	20
28-31 กรกฎาคม 2569 (วันเฉลิมพระชนมพรรษา) (วันอาสาฬหบูชา) , (วันเข้าพรรษา)	15,999.-	3,500.-	20
29 กรกฎาคม – 01 สิงหาคม 2569 (วันอาสาฬหบูชา) , (วันเข้าพรรษา)	15,999.-	3,500.-	20
30 กรกฎาคม – 02 สิงหาคม 2569 (วันเข้าพรรษา)	15,999.-	3,500.-	20
31 กรกฎาคม – 03 สิงหาคม 2569	13,999.-	3,500.-	20
สิงหาคม 2569			
06 – 09 สิงหาคม 2569	13,999.-	3,500.-	20
07 – 10 สิงหาคม 2569	13,999.-	3,500.-	20
13 – 16 สิงหาคม 2569	13,999.-	3,500.-	20
14 – 17 สิงหาคม 2569	13,999.-	3,500.-	20
20 – 23 สิงหาคม 2569	13,999.-	3,500.-	20
21 – 24 สิงหาคม 2569	13,999.-	3,500.-	20
27 – 30 สิงหาคม 2569	13,999.-	3,500.-	20

28 – 31 สิงหาคม 2569	12,999.-	3,500.-	20
ตุลาคม 2569			
01-04 ตุลาคม 2569	13,999.-	3,500.-	20
02-05 ตุลาคม 2569	13,999.-	3,500.-	20
15-18 ตุลาคม 2569	13,999.-	3,500.-	20
16-19 ตุลาคม 2569	13,999.-	3,500.-	20
22-25 ตุลาคม 2569 (วันปิยมหาราช)	15,999.-	3,500.-	20
23-26 ตุลาคม 2569 (วันปิยมหาราช)	15,999.-	3,500.-	20
25-28 ตุลาคม 2569	13,999.-	3,500.-	20
29 ตุลาคม -01 พฤศจิกายน 2569	13,999.-	3,500.-	20
30 ตุลาคม -02 พฤศจิกายน 2569	13,999.-	3,500.-	20
พฤศจิกายน 2569			
05 – 08 พฤศจิกายน 2569	13,999.-	3,500.-	20
06 – 09 พฤศจิกายน 2569	13,999.-	3,500.-	20
12 – 15 พฤศจิกายน 2569	13,999.-	3,500.-	20
13 – 16 พฤศจิกายน 2569	13,999.-	3,500.-	20
19 – 22 พฤศจิกายน 2569	13,999.-	3,500.-	20
20 – 23 พฤศจิกายน 2569	13,999.-	3,500.-	20
26 – 29 พฤศจิกายน 2569	13,999.-	3,500.-	20
27 – 30 พฤศจิกายน 2569	13,999.-	3,500.-	20
ธันวาคม 2569			
04-07 ธันวาคม 2569 (วันพ่อแห่งชาติ)	15,999.-	3,500.-	20

05-08 ธันวาคม 2569 (วันพ่อแห่งชาติ)	15,999.-	3,500.-	20
07-10 ธันวาคม 2569 (วันรัฐธรรมนูญ)	14,999.-	3,500.-	20
10-13 ธันวาคม 2569 (วันรัฐธรรมนูญ)	15,999.-	3,500.-	20
11-14 ธันวาคม 2569	14,999.-	3,500.-	20
25-28 ธันวาคม 2569 (วันคริสต์มาส)	15,999.-	3,500.-	20
30 ธันวาคม -02 มกราคม 2569 (วันสิ้นปี) , (วันขึ้นปีใหม่)	17,999.-	3,500.-	20
31 ธันวาคม -03 มกราคม 2569 (วันสิ้นปี) , (วันขึ้นปีใหม่)	18,999.-	3,500.-	20

**** รายการทัวร์ข้างต้นอาจมีการเปลี่ยนแปลงตามความเหมาะสมโดยมีต้องแจ้งให้ทราบล่วงหน้า
อันเนื่องมาจากเหตุการณ์ต่างๆ ที่อาจเกิดขึ้นจากเหตุสุดวิสัย
เช่น เหตุการณ์ทางธรรมชาติ การเมือง สภาพอากาศไม่เอื้ออำนวย รวมไปถึงสถานะห้องพักของแต่ละโรงแรม
ทั้งนี้ทางบริษัทจะคำนึงถึงความปลอดภัยและผลประโยชน์ของผู้เดินทางเป็นสำคัญ ****

กรณีพัก 3 ท่าน/ห้อง ทางโรงแรมจะทำการเสริมเตียงให้เท่านั้น การเสริมเตียงจะขึ้นอยู่กับนโยบายของ โรงแรมนั้นๆ (บางโรงแรม ใช้เตียง SGL ในการเสริมเตียง บางโรงแรมจะใช้ฟูกในการเสริมเตียง) กรณีที่ห้อง TRP เต็ม ทางบริษัทจะต้องปรับเปลี่ยนห้องพักสำหรับ 1 ท่าน 1 ห้องและสำหรับ 2 ท่าน 1 ห้อง

กรณีท่านที่ต้องการ ห้อง Double Room (เตียงใหญ่ 1 เตียง) ทางบริษัทจะทำการ Request ให้ก่อน หากไม่ได้ ทางบริษัทจะจัดเป็น ห้อง TWIN (เตียงแฝด) ให้สำหรับ 2 ท่าน

โปรแกรมการเดินทาง

วันที่	รายการทัวร์	มื้ออาหาร		
		เช้า	กลางวัน	ค่ำ
วันที่หนึ่ง	สนามบินสุวรรณภูมิ – สนามบินโหน่ยบาย - VJ 902 (14.00-15.50) – สุสานโฮจิมินห์ (ถ่ายรูปภายนอก) – ถนน 36 สาย ➡ WESTERN SKYLINE HOTEL หรือเทียบเท่า	-	-	
วันที่สอง	วัดฉินก๊วก - เมก้า แกรนด์ เวิลด์ - เมืองซาปา – ตลาดกลางคืนซาปา ➡ AZURE SAPA, CANVAS SAPA LEGEND, SAPA PASSION HOTEL หรือเทียบเท่า			ชาบูหม้อไฟ ปลาแซลมอน + ไวน์แดง
วันที่สาม	โบสถ์หิน เมืองซาปา - สถานีรถราง - นั่งรถไฟ สู่ สถานีกระเช้า – นั่งกระเช้าไฟฟ้าฟานซีปัน – ยอดเขาฟานซีปัน – พระใหญ่ฟานซีปัน – เจ้าแม่ กวนอิม - โมอาน่า ซาปา คาเฟ่ - หมู่บ้านก๊ตก๊ต – ลาวกาย ➡ DUC HUY GRAND HOTEL LAO CAI หรือเทียบเท่า		INT'L BUFFET @ VAN SAM FANXIPAN	
วันที่สี่	ชายแดนจีนกับเวียดนาม – เมืองฮานอย – ร้านผ้าไหม – สนามบินโหน่ยบาย – สนามบินสุวรรณภูมิ VJ 903 (15.45-17.45)		เฟอ เวียดนาม	-

วันแรก

กรุงเทพฯ – สนามบินสุวรรณภูมิ - สนามบินโหน่ยบาย – สุสานโฮจิมินห์
(ถ่ายรูปภายนอก) – ถนน 36 สาย

- 10.30 น. สมาชิกทุกท่านพร้อมกัน ณ ท่าอากาศยานสุวรรณภูมิ ชั้น 4 อาคารผู้โดยสารขาออก
เคาน์เตอร์ สายการบิน VIETJET AIR โดยเจ้าหน้าที่คอยจัดเตรียมเอกสารการเดินทางสำหรับทุกท่านและนำ
ท่านโหลดสัมภาระ
- 14.00 น. นำท่านออกเดินทางสู่ สนามบินโหน่ยบาย เมืองฮานอย ประเทศเวียดนาม โดยสายการบิน **VIETJET AIR**
เที่ยวบินที่ VJ902
- 15.50 น. เดินทางถึง Noi Bai International Airport (สนามบินโหน่ยบาย) ประเทศเวียดนาม ผ่านพิธีการตรวจคนเข้า
เมืองและศุลกากร เรียบร้อยแล้ว นำท่านรับสัมภาระ (เวลาท้องถิ่นที่เวียดนามเท่ากับประเทศไทย)
จากนั้นนำท่านเดินทางสู่ **เมืองฮานอย** เมืองหลวงของประเทศเวียดนาม เป็นศูนย์กลางทางการเมือง เศรษฐกิจ
และวัฒนธรรมของประเทศ เสน่ห์ของบ้านเมืองเก่าแก่ที่ยังคงดูแลรักษาไว้ ทำให้ที่นี่สามารถดึงดูดนักท่องเที่ยว
จากทั่วโลก



นำท่านชม **สุสานโฮจิมินห์ (ถ่ายรูปภายนอก)** อยู่ที่ **จัตุรัสบาคิงห์** ใจกลางกรุงฮานอยเป็นสถานที่เก็บศพภายใน
บรรจุศพอับน้ำยาของโฮจิมินห์นอนสงบอยู่ในโลงแก้วในห้องปรับอากาศ ชมสถาปัตยกรรมการก่อสร้างแบบ
ฝรั่งเศสของอดีตทำเนียบประธานาธิบดี

จากนั้นนำท่านช้อปปิ้ง **ถนน 36 สาย (THE OLD QUARTER'S 36 STREET)** มีชื่อเรียกพื้นเมืองว่า 36 ย่านฝ
อเฟื่อง ในอดีตเป็นถนนที่มีชื่อเสียงในเรื่องของงานหัตถกรรมมายาวนานกว่า 600 ปี ในปัจจุบันถนนแห่งนี้มี
สินค้ามากมาย เป็นแหล่งขายของ ที่ระลึกและสินค้าพื้นเมืองที่ใหญ่ที่สุดใจกลางกรุงฮานอย ท่านสามารถเลือก
ซื้อสินค้าได้อย่างจุใจ เช่น เสื้อผ้า เครื่องเงิน งานฝีมือที่ทำจากไม้ เรือสำเภาไม้จำลอง ของที่ระลึกจากเวียดนามที่
ทำขึ้นมาจากฝีมือคน เวียดนามอย่างแท้จริง เป็นต้น

ค่ำ
รับประทานอาหารค่ำ ณ ภัตตาคารอาหารพื้นเมือง (1)
📍ที่พัก **WESTERN SKYLINE HOTEL** หรือเทียบเท่าระดับ 4 ดาว

วันที่สอง

วัดเงินท้วก - เมก้า แกรนด์ เวิลด์ – เมืองซาปา – ตลาดกลางคืนซาปา

เช้า

รับประทานอาหารเช้า ณ ห้องอาหารของโรงแรม (2)



จากนั้นนำท่านเดินทางสู่ **วัดเงินท้วก** ชม **เจดีย์เงินท้วก** เป็นเจดีย์ที่สำคัญและเก่าแก่ของชาวเวียดนาม ตั้งอยู่ในพื้นที่ของวัดเงินท้วกเป็นวัดที่อยู่ใจกลางเมืองใกล้กับทะเลสาบตะวันตกของเมืองฮานอย เจดีย์แห่งนี้ใช้ศิลปะที่มีการผสมผสานกันอย่างลงตัวระหว่างสถาปัตยกรรมจีนและเวียดนาม มีความสูง ทั้งหมด 11 ชั้น แต่ละชั้นจะมีลักษณะเหมือนกัน จากชั้นล่างถึงชั้นบน ต่างเพียงจะมีขนาดเล็กลงตามความสูงที่ช่องหน้าต่างของแต่ละชั้นจะเป็นที่ประดิษฐานของประติมากรรมพระพุทธรูปอมิตาภพุทธเจ้า ตามความเชื่อของพุทธมหายาน ซึ่งมองเห็นเด่นชัดจากภายนอก ไล่เลียงขึ้นไปตรงกัน ตัวเจดีย์ก่อสร้างด้วยอิฐสีแดง ชั้นล่างด้านหน้าจะมีแท่นสำหรับให้นักท่องเที่ยวบูชา ภายในมีจารึกประวัติความเป็นมาทั้งของเจดีย์และพระศรีศากยมุนีปางปรินิพพานที่ทำด้วยทองคำ



นำท่านเดินทางสู่ สถานที่ท่องเที่ยวแห่งใหม่ของเมืองฮานอย **เมก้า แกรนด์ เวิลด์ (MEGA GRAND WORLD)** กำลังเป็นที่นิยมของนักท่องเที่ยวทั้งชาวต่างชาติ และชาวเวียดนามเอง ตั้งอยู่ใจกลางของภาคเหนือ และที่นี่ยังเป็นแหล่งรวมความบันเทิงที่ทันสมัยที่สุด เพียบพร้อมไปด้วยร้านช้อปปิ้งมากมายจุดหมายปลายทางสำหรับ

เที่ยง

นักท่องเที่ยวที่ต้องการสัมผัสวัฒนธรรม ศิลปะ สถาปัตยกรรมร่วมสมัยของเอเชียยุโรป ที่ถ่ายทอดผ่านทาง อาคารบ้านเรือน และการตกแต่งยกกลิ่นไอความเป็นอิตาเลียน ท่านจะได้เพลิดเพลินไปกับ ร้านค้ามากมาย ให้เลือกซื้อของฝากต่าง ๆ และเต็มอิ่มไปด้วยมูมถ่ารูปมากมาย ที่สามารถ ใช้เวลาเดินทาง ได้ตลอดทั้งวัน ไม่มีเบื่อ

นำท่านเดินทางสู่ **เมืองซาปา** เป็นเมืองที่ขึ้นชื่อว่าเป็นเมืองในสายหมอก เพราะเมืองเล็กๆ กลางหุบเขาแห่งนี้ จะมีอากาศที่เย็นสบายตลอดทั้งปี “เมืองซาปา” เป็นเมืองเล็ก ๆ กลางหุบเขาในจังหวัดลาวไก ในอดีตเป็นเมืองตากอากาศยอดนิยมของชาวยุโรป (ใช้เวลาเดินทางประมาณ 3-4 ชม.)



จากนั้นอิสระให้ท่านเดินเที่ยวชม **ตลาดกลางคืนซาปา** เป็นตลาดที่ตั้งอยู่ใจกลางเมืองซาปา สินค้าที่มาวางขาย ส่วนใหญ่จะเป็นสินค้าที่ผลิตขึ้นมาจากชาวเขาท้องถิ่นที่อาศัยอยู่ที่ซาปา ส่วนใหญ่จะเป็นผ้าปัก สร้อย กำไล และเครื่องประดับของคนพื้นเมือง ผัก ผลไม้ และอาหารพื้นเมืองมากมาย นอกจากนี้ยังมีร้านอาหารสไตล์ฝรั่งเศสเล็กๆ ตกแต่งร้านสวยงาม ให้ท่านได้เลือกนั่งได้ตามใจชอบ

ค่ำ

รับประทานอาหารค่ำ ณ ภัตตาคาร **พิเศษ ซามูหม้อไฟปลาแซลมอนพร้อมไวน์แดงดาดด์ (4)**

วันที่สาม โบสถ์หิน เมืองซาปา - สถานีรถราง - นั่งรถไฟ สู่ สถานีกระเช้า - นั่งกระเช้าไฟฟ้าฟานซีปัน - ยอดเขาฟานซีปัน - พระใหญ่ฟานซีปัน - เจ้าแม่กวานอิม - โมอาน่า ซาปา คาเฟ่ - หมู่บ้านกั๊กกั๊ก - ลาวกาย

เช้า

📍ที่พัก **AZURE SAPA,CANVAS SAPA LEGEND,SAPA PASSION HOTEL** หรือเทียบเท่าระดับ 4 ดาว

รับประทานอาหารเช้า ณ ห้องอาหารของโรงแรม (5)

นำท่านชมภายนอกของ **โบสถ์หิน เมืองซาปา** สิ่งปลูกสร้างที่สร้างขึ้นจากสถาปัตยกรรมแบบยุโรปในสมัยที่ฝรั่งเศสปกครองเวียดนาม ซึ่งเป็นหนึ่งในแลนด์มาร์กของเมืองซาปาที่ต้องมาเช็กอินกับโบสถ์คริสต์แห่งนี้ โบสถ์ทำด้วยหิน สันนิษฐานว่าโบสถ์แห่งนี้สร้างโดยชาวฝรั่งเศสและยังเป็นสถานที่ประกอบพิธีมิสซาของชาวฝรั่งเศสในช่วงวันหยุดสุดสัปดาห์

นำท่านเดินทางไปยัง **สถานีรorang (SAPA STATION)**



ของทุ่งนาจากรorangนี้

จากนั้นนำท่าน **นั่งกระเช้าไฟฟ้า (CABLE CAR)** เพื่อขึ้นสู่ ฟานซิปันยอดเขาสูงสุดแห่งเวียดนามและในภูมิภาคอินโดและในภูมิภาคอินโดจีนจนได้รับการกล่าวขานว่า “หลังคาแห่งอินโดจีน” สูงที่สุดในอินโดจีนบนความสูงจากระดับน้ำทะเล 3,143 เมตร เป็นกระเช้าไฟฟ้า 3 สายแบบไม่หยุดพัก ขนาดใหญ่จุได้กว่า 30 คน มีความยาวประมาณ 6,200 เมตร หรือ ราว 6 กิโลเมตร



นำท่านเดินทางสู่ **ยอดเขาฟานซิปัน (FANSIPAN)** ท่านจะได้พบแลนด์มาร์คจุดที่สูงที่สุด มีข้อความ FANSIPAN 3.143 M หมายถึง คุณคือผู้พิชิตยอดฟานซิปันหลังคาแห่งอินโดจีน ท่านยังจะได้ชมวิว พาโนรามา 360 องศา พร้อมกับบรรยากาศหนาวเย็น **หมายเหตุ: ไม่รวมค่ารถรางขึ้นยอดเขา ขาละประมาณ 7 US** จากนั้นนำท่านกราบสักการะพระพุทธรูป **พระพุทธรูปองค์ใหญ่ (The Great Buddha Statue)** นับเป็นองค์พระพุทธรูปที่ใหญ่ที่สุดในเวียดนามด้วยขนาดความสูงกว่า 21.5 เมตร ผลิตจากสัมฤทธิ์ที่ใช้ทองแดงเป็นส่วนผสมกว่า 50 ตัน รวมไปถึงเทคโนโลยีในการหล่อพระอันก้าวหน้าที่ทำให้องค์พระแบ่งออกเป็น 3 ชั้น ชั้นบนสุดเป็นบริเวณที่องค์พระประดิษฐานอยู่เหนือดอกบัวขนาด 8 เมตร ชั้นที่ 2 เป็นซอลล่อเนกประสงค์ และชั้นล่างเป็นสถานที่ให้นักท่องเที่ยวมาแวะพักผ่อน รวบรวมอาหารเจอร่อย ๆ กราบสักการะเพื่อความเป็นสิริมงคลของคุณและครอบครัว

จากนั้นนำท่านสักการะ **รูปปั้นเจ้าแม่กวนอิม (Guanyin Statue)** นั้นตั้งอยู่ใกล้กับบริเวณยอดเขาฟานซิปัน โดยอุดมไปด้วยศิลปะพุทธเวียดนามและความสง่างามที่ไม่ว่าใครก็ต้องหยุดยั้งเพื่อชื่นชม โดยทำจากสัมฤทธิ์ มีความสูง 12 เมตร และมีน้ำหนักกว่า 18 ตัน ดวงตาของเจ้าแม่กวนอิมมองไปทางตะวันออก ถือกิ่งหลิวไว้ในมือขวา และแจกันศักดิ์สิทธิ์ในมือซ้าย ซึ่งเป็นสัญลักษณ์ของความเมตตาและความกรุณา ซึ่งผู้ที่ได้มาสักการะล้วนมีความรู้สึกเบาใจและผ่อนคลายลง

****หมายเหตุ : กระเช้าฟานซิปันอาจจะมีการปิดปรับปรุง ซึ่งจะแจ้งให้ท่านทราบล่วงหน้า****

เที่ยง

รับประทานอาหารเที่ยง **บุฟเฟต์ INT'L BUFFET @ VAN SAM FANXIPAN (6)**



จากนั้นนำท่านเช็กอิน **โมอาน่า ซาปา คาเฟ่ (MOANA SAPA CAFÉ)** เป็นจุดถ่ายรูปแห่งเมืองซาปา จำลองไฮไลท์ของที่เที่ยวแต่ละที่มารวมไว้ให้ท่านได้ถ่ายรูปท่ามกลางบรรยากาศที่โอบล้อมไปด้วยภูเขา นอกจากนี้ยังมีเครื่องดื่มจำหน่ายให้ท่านได้พักผ่อนเครื่องดื่ม และยังได้เพลิดเพลินกับสายหมอกจางๆ พร้อมกับบรรยากาศสุดฟิน



จากนั้นนำท่านชม **หมู่บ้านก๊ตก๊ต (CAT CAT VILLAGE)** หมู่บ้านก๊ตก๊ตเป็นหนึ่งในหมู่บ้านเล็กๆที่เก่าแก่ที่สุดในภูมิภาคนี้และเป็นที่รู้จักกันดีว่าเป็นหมู่บ้านของชนกลุ่มน้อยชาวม้งดำ หมู่บ้านก๊ตก๊ตเป็นสถานที่ที่เหมาะสมสำหรับทุกคนที่ต้องการประสบการณ์การเดินทาง รวมถึงสัมผัสวิถีชีวิตในพื้นที่ภูเขาด้วยและขนบธรรมเนียมประเพณีของคนท้องถิ่น หมู่บ้านก๊ตก๊ตล้อมรอบด้วยนาข้าวขั้นบันไดบนหุบเขาที่สวยงาม, เนินเขาที่เขียวขจี และน้ำตกที่สวยงาม ทำให้นักท่องเที่ยวที่มาเที่ยวที่นี่ได้เห็นทิวทัศน์ที่งดงามของซาปา

จากนั้นนำท่านเดินทางสู่ **ลาวกาย**

ค่ำ

รับประทานอาหารค่ำ ณ ภัตตาคาร (7)

📍ที่พัก DUC HUY GRAND HOTEL LAO CAI หรือเทียบเท่าระดับ 4 ดาว

วันที่ที่
ชายแดนจีนกับเวียดนาม – เมืองฮานอย – ร้านผ้าไหม – สนามบินโหน่ยบาย – สนามบิน
สุวรรณภูมิ

- เช้า **รับประทานอาหารเช้า ณ ห้องอาหารของโรงแรม (8)**
นำท่านเดินทางชม **ด่านฮาไคว ชายแดนจีนกับเวียดนาม** ถือเป็นด่านมีความสำคัญอย่างมาก
สำหรับการค้าขาย และแลกเปลี่ยนสินค้าระหว่างจีน กับเวียดนาม
จากนั้นนำท่านเดินทางสู่ **เมืองฮานอย**
นำท่านแวะ **ร้านผ้าไหม** สินค้า OTOP พื้นเมืองของเวียดนาม อิสระท่านให้เลือกซื้อเพื่อเป็นของฝาก และสินค้า
อื่นๆ มากมาย
- เที่ยง **รับประทานอาหารเช้า ณ ภัตตาคาร **เมนูเผื่อเวียดนาม (9)****
สมควรแก่เวลา นำท่านเดินทางสู่ **Noi Bai International Airport** เตรียมตัวเดินทางสู่ กรุงเทพฯ
- 15.45 น. นำท่านออกเดินทางจาก **สนามบินนานาชาติโหน่ยบาย เมืองฮานอย ประเทศเวียดนาม** สู่ **สนามบินนานาชาติ
สุวรรณภูมิ ประเทศไทย** โดยสายการบิน **VIETJET AIR เที่ยวบินที่ VJ903**
- 17.45 น. เดินทางถึง **สนามบินนานาชาติสุวรรณภูมิ ประเทศไทย** โดยสวัสดิภาพพร้อมความประทับใจ

Live fully
in Vietnam

Enjoy Vietnam Visa-free

14 DAYS BRUNEI, MYANMAR

15 DAYS BELARUS, DENMARK, ITALY,
JAPAN, FINLAND, FRANCE,
GERMANY, NORWAY,
RUSSIA, SOUTH KOREA
(ROK), SPAIN, SWEDEN,
THE UNITED KINGDOM

21 DAYS THE PHILIPPINES

30 DAYS CAMBODIA, INDONESIA,
LAOS, MALAYSIA, SINGAPORE,
THAILAND

Not on the list? Easily apply for a Tourist E-Visa.
Click the available link above.



✓ อัตราค่าบริการนี้รวม



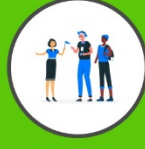
ค่าตัวเครื่องบินที่ระบุวันเดินทาง
ไป-กลับพร้อมคณะ



ค่าภาษีสนามบินทุกแห่ง
ตามรายการ



ค่าน้ำหนักกระเป๋าเดินทาง



ค่ามัคคุเทศก์ของบริษัทดูแล
ตลอด เดินทาง



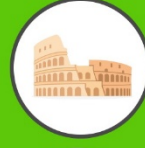
ค่าอาหารตามที่ระบุในรายการ



ค่ารถโค้ชรับอากาศน้ำเที่ยว
ตามรายการ พร้อมคนขับรถ
ที่ชำนาญเส้นทาง



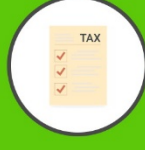
ค่าห้องพักในโรงแรมตามที่ระบุ
ในรายการหรือเทียบเท่า
(2-3 ท่าน / ห้อง)



ค่าเข้าชมสถานที่ท่องเที่ยว
ตามรายการ



ค่าประกันอุบัติเหตุในระหว่างการเดินทาง
คุ้มครองในวงเงินท่านละ
1,000,000 บาท
(เงื่อนไขตามกรมธรรม์)



ภาษีมูลค่าเพิ่มค่าบริการ 7 %



ค่าน้ำดื่มวันละ 1 ขวดต่อท่าน

✗ อัตราค่าบริการนี้ไม่รวม



ไม่รวมค่าทิปไกด์ และ คนขับรถ



ไม่รวมค่าธรรมเนียมวีซ่า
และดำเนินการยื่นสำหรับลูกค้า



ไม่รวมค่าธรรมเนียมน้ำมันและภาษีสนามบิน
ในกรณีที่สายการบินมีการปรับขึ้นราคา



ไม่รวมค่าใช้จ่ายส่วนตัว อาทิเช่น ค่าธรรมเนียมการจัดทำหนังสือเดินทาง ค่าเครื่องดื่มที่สั่งพิเศษ,
ค่าโทรศัพท์, ค่าซักรีด, ค่าน้ำหนักกระเป๋าเกินจากทางสายการบินกำหนดและมากกว่า 1 ใบ,
ค่ารักษาพยาบาล กรณีเกิดการเจ็บป่วยจากโรคประจำตัว, ค่ากระเป๋าเดินทางที่ชำรุด
หรือของมีค่าที่สูญหายในระหว่างการเดินทาง เป็นต้น



เงื่อนไขสำหรับการจอง

- กรุณาจองล่วงหน้าพร้อมสำเนาหนังสือเดินทางและชำระ **มัดจำ 8,000 บาท ภายใน 24 ชม.** หลังทำการจอง (กรณีลูกค้าทำการจองน้อยกว่าวันเดินทาง 25 วัน ทางบริษัทขอสงวนสิทธิ์ในการเก็บค่าทัวร์เต็มจำนวนทันทีในวันท่องเที่ยว)
- **ส่วนที่เหลือชำระก่อนวันเดินทาง 30 วัน** (นับรวมวันเสาร์และวันอาทิตย์)

กรณีราคาทัวร์โปรไฟไหม้ ลดราคาพิเศษเนื่องจากเป็นราคาโปรโมชัน

***** บริษัทขอสงวนสิทธิ์ในการเก็บค่าทัวร์เต็มจำนวนทันทีภายใต้ระยะเวลาตามเงื่อนไขที่ทางบริษัทกำหนด *****

*** หากท่านชำระค่าทัวร์ทั้งหมดหรือบางส่วนเรียบร้อยแล้ว ทางบริษัทถือว่าท่านได้ยอมรับเงื่อนไขและข้อตกลงต่างๆที่ได้ระบุไว้ทั้งหมดนี้แล้ว ***



การยกเลิกสำหรับการจอง

**ตามหลักเกณฑ์เกี่ยวกับการกำหนดอัตราค่าบริการ
คืนให้แก่นักท่องเที่ยว 2563**

ยกเลิก 30 วัน ขึ้นไปก่อนกรุ๊ปเดินทาง

- คืนเงินทั้งหมด โดยหักค่าใช้จ่ายตามจริง เช่น ค่าวีซ่า ค่ามัดจำตัวเครื่องบินโรงแรม และค่าใช้จ่ายจำเป็นอื่นๆ

(* กรณีที่วันเดินทางตรงกับวันหยุดนักขัตฤกษ์ ต้องยกเลิกก่อน 45 วัน ***)**

ยกเลิก 15-29 วัน ขึ้นไปก่อนกรุ๊ปเดินทาง

- คืนเงิน 50% จากค่าทัวร์ โดยหักค่าใช้จ่ายตามจริง เช่น ค่าวีซ่า ค่ามัดจำตัวเครื่องบิน โรงแรม และค่าใช้จ่ายจำเป็นอื่นๆ

ยกเลิกน้อยกว่า 15 วัน ก่อนกรุ๊ปเดินทาง

- ขอสงวนสิทธิ์ไม่คืนเงินค่าทัวร์ที่ชำระแล้วทั้งหมด

*** ทางบริษัทฯ ขอสงวนสิทธิ์ความรับผิดชอบใด ๆ ทั้งสิ้นในกรณีดังต่อไปนี้ ***

กรณีมีเหตุยกเลิกทัวร์ โดยไม่ใช่ความผิดของบริษัททัวร์ เช่น มีนโยบายห้ามการเข้าออกของแต่ละประเทศ หรือการยกเลิกเที่ยวบินโดยสายการบินความล่าช้าจากสายการบิน, การประท้วง, การนัดหยุดงาน, การก่อจลาจล, การปิดด่าน, ภัยธรรมชาติ หรือ กรณีที่ท่านถูกปฏิเสธการเข้าหรือออกเมืองจากเจ้าหน้าที่ตรวจคนเข้าเมืองหรือเจ้าหน้าที่กรมแรงงานทั้งจากไทยและต่างประเทศหรือกรมแรงงานสายการบินในประเทศไทยหรือประเทศต่างๆ หรืออื่นเนื่องมาจากการกระทำที่ส่อไปในทางผิดกฎหมายของประเทศไทยและประเทศต่างๆ การหลบหนี เข้าออกเมือง หรือเอกสารการเดินทางไม่ถูกต้อง ซึ่งอยู่นอกเหนือความรับผิดชอบ ของบริษัทฯ โดยบริษัทฯ จะเก็บเป็นเครดิตหรือเลื่อนการเดินทางในพีเรียดถัดไปให้ลูกค้า โดยยึดตามนโยบายของสายการบินและโรงแรม และไม่สามารถคืนเงินได้ทุกกรณี

บริษัทฯ ขอสงวนสิทธิ์แจ้งยกเลิกการเดินทางก่อนล่วงหน้า 10 วัน ในกรณีที่ไม่สามารถทำกรุ๊ปเดินทางได้ในกรณีที่บริษัทฯ ยินดีคืนเงินให้ทั้งหมด (ยกเว้นค่าธรรมเนียมวีซ่าซึ่งได้ชำระไว้กับทางสถานทูตแล้ว กรณีต้องใช้วีซ่า) หรือจัดหาคณะทัวร์อื่นให้ถ้าต้องการ

สำคัญ!! กรุณาศึกษาข้อมูลก่อนทำการจอง

ห้องพักและโรงแรม

ประเภทห้องพัก : ห้องเดี่ยว (Single) | ห้องคู่ (Twin/Double) | ห้องพักแบบ 3 ท่าน / 3 เตียง (Triple)

- ห้องพักแบบ 2 ท่าน / ห้อง (ห้องคู่ 2 เตียง (Twin) / ห้องคู่ 1 เตียง (Double))

กรณีท่านที่ต้องการ ห้อง Double (เตียงใหญ่ 1 เตียง) ทางบริษัทจะทำการ Request ให้อ่อน หากไม่ได้ ทางบริษัทจะจัดเป็นห้อง TWIN (เตียงแฝด) ให้สำหรับ 2 ท่าน

- ห้องพักแบบ 3 ท่าน (ห้อง 3 เตียง Triple)

กรณีห้องพัก 3 ท่าน เนื่องจากโรงแรมบางแห่งอาจจะไม่มีห้องพักประเภท 3 เตียงเดี่ยว อาจมีเป็น 1 เตียงใหญ่กับ 1 เตียงพับเสริม / 1 เตียงใหญ่ กับ 1 โซฟาเบด / ไม่มีห้องพักหรือห้องพัก 3 ท่านเต็ม และจะต้องแยกเป็น 1 ห้องคู่และ 1 ห้องเดี่ยวแทน (โดยไม่คิดค่าใช้จ่ายเพิ่มเติม)

- ห้องพักเดี่ยว (Single) กรณีต้องการพักประเภทห้องเดี่ยว ลูกค้าต้องชำระค่าพักเดี่ยวเพิ่มตามเงื่อนไขของทางทัวร์

(*การวางแผนห้องพักของแต่ละโรงแรมมีความแตกต่างกันไป จึงอาจทำให้ห้องพักที่เป็นคนละ เกทอาจจะไม่อยู่ติดกัน หรือในบริเวณอาคารเดียวกัน หรือชั้นเดียวกัน โดยจะขึ้นอยู่กับแบบแปลนของห้องพักและบริการของแต่ละโรงแรม*)

- โรงแรมแต่ละแห่งอาจมีระบบปรับอากาศที่แตกต่างกันไป ทั้งนี้อาจเป็นเครื่องปรับอากาศแบบรวมที่ติดตั้งค่าอุณหภูมิจากส่วนกลางของทางโรงแรม ซึ่งจะไม่สามารถปรับอุณหภูมิภายในห้องได้ กรณีช่วงฤดูหนาวหรือช่วงเปลี่ยนผ่านฤดูกาล เพื่อปรับอุณหภูมิ ให้เหมาะสมกับแต่ละสภาพอากาศ โรงแรมอาจจะปรับอากาศให้เหมาะสมกับสภาพอากาศช่วงนั้นๆ
- โรงแรมที่พักระหว่างทางอาจการตกแต่งและขนาดที่แตกต่างกันไปบางแห่งห้องพักจะมีขนาดเล็กใหญ่ต่างกัน หรือบางแห่งอาจมีหรือไม่มีอ่างอาบน้ำ ขึ้นอยู่กับการออกแบบของ โรงแรมนั้นๆ
- กรณีห้องพักในเมืองที่ระบุไว้ในโปรแกรม มีเทศกาลวันหยุด หรืองานแฟร์ต่างๆ หรือมีการจัดงานประชมนานาชาติ เป็นผลทำให้ห้องพักในเมืองนั้นเต็ม หรือไม่เพียงพอ ทางบริษัทฯขอสงวนสิทธิ์ในการปรับเปลี่ยนหรือย้ายเมืองอื่นแทน

โปรแกรมทัวร์ที่มี วันท่องเที่ยวอิสระ

สำหรับโปรแกรมทัวร์ที่มีวันท่องเที่ยวอิสระ และ ท่านประสงค์จะซื้อบัตรสวนสนุก / ดิสโก้แดนซ์ / ยูนิเวอร์ซัล แอล หรือ Option Tour ต่างๆ กรุณาสอบถามทางบริษัทเพื่อยืนยันวันอิสระก่อนออกบัตรทุกครั้ง ไม่เช่นนั้นบริษัท

ขอสงวนสิทธิ์ในการรับผิดชอบทุกกรณีหากมีการเปลี่ยนแปลงใดๆ (วันอิสระ จะคอนเฟิร์มให้ท่านก่อนเดินทาง 5-7 วัน)

โปรแกรมทัวร์ ที่รวมเข้าสวนสนุก

- กรณีโปรแกรมทัวร์เข้าตัวดิสนีย์แลนด์ ตัวสวนสนุกจะเป็นตัวแบบกรู๊ปซึ่งลูกค้าจะต้องเข้าสวนสนุกเวลาเดียวกันหรือพร้อมกันทั้งกรู๊ป กรณีที่ลูกค้าต้องการซื้อตัว Early Entrance หรือ Early Pass กรุณาแจ้งความประสงค์ให้ทางบริษัททราบ ตั้งแต่วันที่ทำการจองทัวร์ ทั้งนี้หากไม่มีการแจ้งล่วงหน้าและเกิดปัญหาใดๆ ขึ้นภายหลัง ทางบริษัทขอสงวนสิทธิ์ไม่รับผิดชอบต่อค่าใช้จ่ายหรือความเสียหายใดๆ ที่อาจเกิดขึ้น (วันเข้าสวนสนุกจะคอนเฟิร์มให้ท่านทราบก่อนเดินทาง 5-7 วัน)
- หากท่านประสงค์ไม่เข้าสวนสนุก ทางบริษัทจะทำการคืนค่าใช้จ่ายให้แก่ท่าน (ราคากรุณาสอบถามเจ้าหน้าที่)

หมายเหตุ : กรณีที่ตรงวันเสาร์หรืออาทิตย์ เนื่องจากจะมีนักท่องเที่ยวค่อนข้างมาก และในส่วนของวันธรรมดาการเล่นเครื่องเล่นในสวนสนุกแต่ละโซนนั้นก็ขึ้นอยู่กับการจัดเวลาของลูกค้าเองเป็นสำคัญ อาจทำให้ไม่สามารถเล่นเครื่องเล่นได้ตามที่หวังไว้ เพื่อผลประโยชน์ของลูกค้าทัวร์เป็นสำคัญ ทางบริษัทฯ ขอสงวนสิทธิ์ในการเปลี่ยนแปลงรายการเที่ยวโดยยึดตามผลประโยชน์ของลูกค้าเป็นสำคัญ

ร้านค้ารัฐบาล

สำหรับโปรแกรมที่มีเข้าร้านค้ารัฐบาล ตามนโยบายการโปรโมทสินค้าพื้นเมืองของรัฐบาลต่างประเทศ ร่วมกับการท่องเที่ยวประเทศนั้นๆ ในนามของร้านค้ารัฐบาล ซึ่งจำเป็นต้องระบุไว้ในโปรแกรมทัวร์ เพราะมีผลกับราคาทัวร์ จึงอยากเรียนชี้แจงลูกค้าทุกท่านว่า ร้านรัฐบาลทุกร้านจำเป็นต้องแวะชม จะซื้อหรือไม่ซื้อขึ้นอยู่กับความพอใจของลูกค้าเป็นหลัก

*** หากลูกค้าไม่มีความประสงค์จะเข้าร้านค้ารัฐบาล ขอสงวนสิทธิ์ในการเรียกเก็บค่าใช้จ่ายที่เกิดขึ้นจากท่าน เป็นจำนวนเงิน 500 บาท / ท่าน / ร้าน ***

† ตัวภายใน

กรณีท่านเดินทางจากต่างประเทศหรือต่างจังหวัดและมีความจำเป็นจะต้องออกตัวเครื่องบินภายในประเทศ เพื่อเดินทางไปและกลับ กรุณาตรวจสอบและยืนยันเวลาการเดินทางแต่ละกำหนดการกับทางเจ้าหน้าที่ก่อนทำการจองทุกครั้ง!! ทางบริษัทแนะนำให้ท่านซื้อตั๋วเครื่องบินประเภทที่สามารถเลื่อนวันและเวลาเดินทางได้ และสำรองตัวเป็นเวลาอย่างต่ำ 4 - 5 ชั่วโมง ก่อนถึงเวลาเดินทาง เพื่อป้องกันกรณีเกิดเหตุสุดวิสัยอันเนื่องมาจากความผิดพลาดจากทางสายการบิน ทั้งการยกเลิกเที่ยวบิน ความล่าช้าของสายการบิน เที่ยวบินมีการเปลี่ยนแปลง หรือเหตุผลด้านความปลอดภัย หรืออื่นๆ โดยขึ้นอยู่กับพิจารณาสถานการณ์ของสายการบิน ซึ่งเป็นเหตุที่เหนือการควบคุมของบริษัทฯ ทางบริษัทฯ ขอสงวนสิทธิ์ที่จะไม่รับผิดชอบค่าใช้จ่ายใดๆ ทุกกรณี

***** บริษัทฯ จะคอนเฟิร์มกรุ๊ป ประมาณ 5-7 วัน ก่อนเดินทาง ขอภัยในความไม่สะดวก *****

หนังสือเดินทาง / หนังสือเดินทางต่างชาติ / วีซ่า

- หนังสือเดินทางต้องมีอายุการใช้งานเหลือไม่น้อยกว่า 6 เดือน โดยนับวันเริ่มเดินทางเป็นหลัก หากต่ำกว่า 6 เดือน ผู้เดินทางจะต้องไปยื่นคำร้องขอทำหนังสือเดินทางเล่มใหม่ที่กองหนังสือเดินทาง
- หน้าหนังสือเดินทางจะต้องมีหน้าว่างอย่างน้อยไม่ต่ำกว่า 3 หน้า
- หากท่านเปลี่ยนหนังสือเดินทางเล่มใหม่ เพื่อความสะดวกและรวดเร็ว กรุณาเตรียมเล่มเก่าติดตัวไปด้วย เนื่องจากประวัติการเดินทางของท่านจะเป็นประโยชน์อย่างยิ่งในการยื่นหนังสือตรวจคนเข้าเมือง
- ท่านที่มีปกหนังสือเดินทางกรุณาถอดออกและไม่จำเป็นต้องส่งให้กับบริษัททัวร์ หากมีการสูญหายบริษัทฯ จะไม่รับผิดชอบต่อปกหนังสือเดินทางนั้นๆ
- หนังสือเดินทางต่างชาติ บริษัทฯ ไม่มีนโยบายเรียกเก็บค่าธรรมเนียมเพิ่มเติมสำหรับลูกค้าถือหนังสือเดินทางต่างชาติ

กรณีหนังสือเดินทางต่างชาติ ต้องมีการยื่นวีซ่าทางบริษัทขอสงวนสิทธิ์ไม่รับผิดชอบค่าวีซ่าในทุกกรณี รวมถึงกรณีที่ลูกค้าทำการยื่นวีซ่าแล้วไม่ได้รับพิจารณาให้ผ่านจากสถานทูตฯ บริษัทฯ ขอสงวนสิทธิ์ในการคืนเงินในทุกกรณี

- กรณีมีเปลี่ยนแปลงกฎระเบียบการยื่นวีซ่าเข้าประเทศ ขอสงวนสิทธิ์ในการเก็บค่าวีซ่าเพิ่มเติม หากมีการประกาศยกเลิกฟรีวีซ่าสำหรับพาสปอร์ตไทย

ทางบริษัทฯ ขอสงวนสิทธิ์ความรับผิดชอบใด ๆ ทั้งสิ้น กรณีที่ท่านถูกปฏิเสธการเข้าหรือออกเมืองจากเจ้าหน้าที่ตรวจคนเข้าเมืองหรือเจ้าหน้าที่กรมแรงงานทั้งจากไทยและต่างประเทศ ซึ่งอยู่นอกเหนือความรับผิดชอบของบริษัทฯ

ตารางการเดินทาง และ บริการรถโดยสารนำเที่ยว

- ทางบริษัทฯ ขอสงวนสิทธิ์ในการสลับ โปรแกรมการเดินทาง โรงแรม เมนูอาหาร ตามความเหมาะสม โดยไม่แจ้งให้ทราบล่วงหน้า อันเนื่องมาจากเหตุการณ์ต่าง ๆ ที่อาจเกิดขึ้นจากเหตุสุดวิสัย

เช่น เหตุการณ์ทางธรรมชาติ การเมือง สภาพการจราจร ทั้งทางบกและทางอากาศ สถานะห้องพักของแต่ละโรงแรม รวมไปถึงสภาพอากาศที่ไม่เอื้ออำนวยทั้งนี้ทางเราจะคำนึงถึงความปลอดภัยและผลประโยชน์ของลูกค้าเป็นสิ่งสำคัญ โดยมีตัวแทนบริษัท (มัคคุเทศก์, หัวหน้าทัวร์, คนขับรถของแต่ละสถานที่) เป็นผู้บริหารเวลาปรับเปลี่ยนตาม

- กรณีใช้บริการของทางบริษัทฯ ไม่ครบตามรายการทัวร์ อาทิ ไม่เที่ยวบางรายการ, ไม่ทานอาหารบางมื้อ เพราะค่าใช้จ่ายทุกอย่างทางบริษัทฯ ได้ชำระค่าใช้จ่ายให้ตัวแทนต่างประเทศแบบเหมาขาดก่อนออกเดินทางแล้วบริษัทฯ ขอสงวนสิทธิ์ไม่สามารถคืนเงินได้ทุกกรณี
- หากเกิดทรัพย์สินสูญหายจากการโจรกรรมและ/หรือ เกิดอุบัติเหตุสูญหายที่เกิดจากความประมาทของตัวนักท่องเที่ยวเอง
- บริการของรถบัสสำเนาเที่ยวตามกฎหมายของแต่ละประเทศจะมีความแตกต่างกันไปทั้งนี้มิใช่เพื่อความปลอดภัยในการเดินทาง โดยส่วนใหญ่จะสามารถให้บริการได้ไม่เกินวันละ 10 ชั่วโมง และไม่สามารถเพิ่มเวลาได้ มัคคุเทศก์, หัวหน้าทัวร์และคนขับจะเป็นผู้บริหารเวลาตามความเหมาะสม ทั้งนี้ขึ้นอยู่กับสภาพการจราจรในวันเดินทางนั้น ๆ เป็นหลัก จึงขอสงวนสิทธิ์ในการปรับเปลี่ยนเวลาท่องเที่ยวตามสถานที่ในโปรแกรมการเดินทาง

† ตัวเครื่องบินและที่นั่ง

- ตัวเครื่องบินเป็นตัวกรุ๊ปสำหรับคณะทัวร์ ระบบของสายการบินจะทำการแรนดอมที่นั่ง ซึ่งไม่สามารถเลือกหรือเลือกระบุที่นั่งได้
- น้ำหนักกระเป๋า 20 กก. 1 ใบ/ท่าน ขึ้นเครื่องไม่เกิน 7 กก. 1 ใบ/ท่าน หากต้องการซื้อน้ำหนักกระเป๋าเพิ่มเติม มีค่าใช้จ่ายเพิ่มเติม และต้องแจ้งล่วงหน้าก่อนเดินทาง 7 วันทำการ (ไม่รวมเสาร์-อาทิตย์)
- เคาน์เตอร์เช็คอินเปิดบริการก่อนเวลาเครื่องออก 60 นาที โดยประมาณ และอาจไม่มีประกาศเตือนผู้โดยสารขึ้นเครื่อง ดังนั้นผู้โดยสารจำเป็นต้องพร้อม ณ ประตูขึ้นเครื่องก่อนเวลาเครื่องออกอย่างน้อย 45 นาที ***
- ตัวเครื่องบินเป็นตั๋วราคาพิเศษแบบหมู่คณะ หากท่านไม่เดินทางพร้อมคณะไม่ว่าจะด้วยเหตุใดก็ตาม ตัวไม่สามารถนำมาเลื่อนวันเดินทางหรือคืนเงินได้ทุกกรณี

บริษัทฯ ขอสงวนสิทธิ์ในการปรับเปลี่ยนเพื่อให้เกิดความเหมาะสมการเดินทางเป็นครอบครัว

กรณีท่านเดินทางเป็นครอบครัวใหญ่หรือเดินทางพร้อมสมาชิกในครอบครัวที่ต้องได้รับการดูแลเป็นพิเศษ (Wheelchair), เด็กและผู้สูงอายุที่มีโรคประจำตัว หรือ ไม่สะดวกในการเดินทางที่ยาวติดต่อกัน ท่านและครอบครัว ต้องให้การดูแลสมาชิกภายในครอบครัวของท่านเอง เนื่องจากการเดินทางเป็นหมู่คณะ หัวหน้าทัวร์มีความ จำเป็นต้องดูแลคณะทัวร์ทั้งหมด สำหรับผู้เดินทางที่อายุไม่ถึง 18 ปี และไม่ได้เดินทางกับบิดา มารดา ต้องมี จดหมายยินยอมให้บุตรเดินทางไปต่างประเทศจากบิดาหรือมารดาแนบมาด้วย

ข้อความซึ่งถือเป็นสาระสำหรับท่านที่ร่วมเดินทาง

ทางบริษัทฯ เป็นตัวแทนในการจัดการการเดินทางที่มีความชำนาญ โดยจัดหาโรงแรมที่พัก อาหาร ยานพาหนะและสถานที่ท่องเที่ยวพร้อมทั้งการสัมมนา คุณานเพื่อความสะดวกสบายและเกิดประโยชน์สูงสุดในการ เดินทาง ทั้งนี้ทางบริษัทฯ ไม่สามารถรับผิดชอบในอุบัติเหตุหรือความเสียหายที่เกิดจาก โรงแรมที่พัก ยานพาหนะ, อันเนื่องจากอุบัติเหตุรวมถึงภัยธรรมชาติ โจรกรรม, วินาศกรรม, อัคคีภัย, การปล้นชิง, การจลาจล, สงคราม การเมือง, การผันผวนของอัตราแลกเปลี่ยนเงินตราต่างประเทศ, การนัดหยุดงาน, ความล่าช้าของเที่ยวบิน, สาย การเดินเรือ, รถไฟ, พาหนะท้องถิ่น, ตลอดจนกาถูกปฏิเสธออกวีซ่าจากกงสุลและหรือส่วนงานที่เกี่ยวข้องกับสถาน เอกอัครราชทูต รวมถึงผู้มีอำนาจทำการแทนประจำประเทศไทย (โดยไม่จำเป็นต้องแสดงเหตุผล เนื่องจากเป็นสิทธิ พิเศษทางการทูต) ซึ่งอยู่เหนือการควบคุมของบริษัทฯ หมายรวมถึงในระหว่าง การเดินทางท่องเที่ยวทั้งในหรือ ต่างประเทศ แต่ทางบริษัทฯ มีความคุ้มครอง และประกันอุบัติเหตุ ตามเงื่อนไขที่บริษัทฯ ที่รับประกัน ในกรณีที่ผู้ ร่วมเดินทางถูกปฏิเสธ โดยเจ้าหน้าที่ตรวจคนเข้าเมืองของประเทศไทย และ/หรือ ต่างประเทศ มิให้เดินทางออก หรือ เข้าประเทศ เนื่องจาก ความประพฤติ พฤติกรรมของผู้เดินทางไม่ปฏิบัติตามกฎระเบียบด้านการควบคุม โรคติดต่อเฉพาะ พื้นที่ที่มีการปลอมแปลงเอกสารเพื่อการเดินทาง รวมถึงมีสิ่งผิดกฎหมาย บริษัทฯ จะไม่คืนค่าใช้จ่าย ใดๆ รายละเอียดด้านการ เดินทาง อาจมีการเปลี่ยนแปลงได้ตามความจำเป็น หรือเพื่อความเหมาะสมทั้งปวง โดยมี ต้องแจ้งให้ทราบล่วงหน้า ทั้งนี้การ ขอสงวนสิทธิ์ดังกล่าว บริษัทฯจะยึดถือและคำนึงถึงผลประโยชน์ตลอดจนความปลอดภัยของท่านผู้มีเกียรติ ที่ร่วม เดินทางเป็นสำคัญ

หมายเหตุกรุณาศึกษาเงื่อนไขทั้งหมดก่อนการจอง เพื่อความเข้าใจที่ตรงกันระหว่างลูกค้าและบริษัท

1. ราคาดังกล่าวรวมภาษีน้ำมันและภาษีสนามบินแล้ว หากมีการประกาศปรับเปลี่ยนก่อนการเดินทางทางบริษัทขอเก็บเพิ่มตามจริง
2. บริษัทฯ สงวนสิทธิ์ในการที่จะไม่รับผิดชอบใดๆทั้งสิ้น ซึ่งนอกเหนือความรับผิดชอบของบริษัท เช่น การนัดหยุดงานจลาจล, การล่าช้าจากสายการบิน, การยกเลิกเที่ยวบิน, ภัยธรรมชาติ, สภาพการจราจร และการนำสิ่งของผิดกฎหมาย
3. บริษัทฯ ขอสงวนสิทธิ์ในการเปลี่ยนแปลงเที่ยวบิน โดยมีต้องแจ้งเหตุให้ทราบล่วงหน้า
4. ทางบริษัทฯ ไม่รับผิดชอบใดๆทั้งสิ้น กรณีสิ่งของสูญหาย อันเนื่องมาจากความประมาทของผู้เดินทาง, การโจรกรรม และอุบัติเหตุอันเกิดจากความประมาทของผู้เดินทาง
5. หากท่านได้ชำระเงินมัดจำหรือค่าทัวร์กับทางบริษัทฯ แล้ว ถือว่าท่านตกลงยอมรับในเงื่อนไขและข้อตกลงต่างๆทั้งหมด
6. โปรแกรมนี้เป็นเพียงโปรแกรมที่เป็นข้อเสนอ ท่านจะต้องได้รับการยืนยันจากทางบริษัทฯ อีกครั้งหนึ่ง หลังจากทางบริษัทได้ทำการสำรองโรงแรมและห้องพักในต่างประเทศเรียบร้อยแล้ว โดยโรงแรมอาจจัดให้ในระดับใกล้เคียงกัน หรืออาจจะปรับเปลี่ยนจากตามที่ระบุไว้ในโปรแกรม
7. มัคคุเทศก์ พนักงานหรือตัวแทนของทางบริษัทฯ ไม่มีสิทธิ์ในการให้คำสัญญาใดๆทั้งสิ้นแทนผู้จัดทำ นอกจากนี้เอกสารนามโดยผู้มีอำนาจของผู้จัดจัดเงินเท่านั้น
8. ผู้จัดทำทัวร์นี้เป็นราคาทัวร์แบบเหมา จะไม่รับผิดชอบและไม่สามารถคืนเงินค่าใช้จ่ายต่างๆได้ เนื่องจากเป็นรายการเหมาจ่ายกับตัวแทนต่างๆ หากเกิดกรณีผู้เดินทางไม่ผ่านการพิจารณาในการตรวจเข้า-ออกเมือง, กรมแรงงาน, สายการบินใน ประเทศไทยหรือประเทศต่างๆ หรืออันเนื่องมาจากการกระทำที่ส่อไปในทางผิดกฎหมายของประเทศไทยและประเทศต่างๆ การหลบหนี เข้าออกเมือง หรือเอกสารการเดินทางไม่ถูกต้อง หรือการถูกปฏิเสธการเข้า-ออกประเทศต่างๆ ในกรณีอื่นๆ
9. ในกรณีที่ลูกค้าต้องออกตัว โดยสารภายในประเทศหรือออกตัว โดยสารเอง กรุณาติดต่อเจ้าหน้าที่ของบริษัทฯ ก่อนทุกครั้ง ทางบริษัทฯ จะไม่ขอรับผิดชอบค่าใช้จ่ายใดๆทั้งสิ้น
10. โปรแกรมและรายละเอียดของการเดินทางอาจมีการเปลี่ยนแปลงได้โดยไม่ต้องแจ้งให้ทราบล่วงหน้า ทั้งนี้ขึ้นอยู่กับ การจราจร สภาพอากาศ และเหตุสุดวิสัยต่าง ๆ ที่ไม่สามารถคาดการณ์ได้ล่วงหน้าโดยทางบริษัทฯ จะรักษา ผลประโยชน์และความปลอดภัยของผู้เดินทางเป็นสำคัญและไม่สามารถเปลี่ยนเป็นเงินได้
11. กรุณา อย่าขีดเขียน นึก หรือประทับตราใดๆ ที่ไม่เกี่ยวข้อง ลงในหนังสือเดินทางหากทางสายการบินไม่อนุญาตให้ เช็กอิน หรือตำรวจตรวจคนเข้าเมืองประเทศนั้นๆ ปฏิเสธการเข้า-ออกประเทศ ทางบริษัทฯ ไม่รับผิดชอบทุกกรณี



ติดต่อสอบถาม และจองทัวร์ได้ที่ T

Tel : 02-379-1988 (อัตโนมัติ) Hot

081-148-3928 (คุณทอง) 095-