



รวม
ภาษี
น้ำมัน



5วัน 4คืน

TAIWAN

ไทเป หมู่บ้านเจียงจุนฟู เกาะเหอผิง



หาดซีชิง



อุทยานทงโรโกะ



หมู่บ้านโบราณฉิวเฟิ่น

เดินทางวันหยุด

25 - 29 ก.ค. 69

วันเฉลิมพระชนมพรรษา ร.10 / วันอาสาฬหบูชา

ราคาเพียง

15,999



 น้ำหนักกระเป๋า 15 กก.



 SL-HUNPH01

**เดินชมวิวเกาะเหอผิง
ตะลุยกินตลาดมิลลินเคราเหอ**

- ▶ เช็ควิน ตึกไทเป 101 หมู่บ้านทหารเก่าซื้อชื้อหนานซุน
- ▶ ชมวิวธรรมชาติ ทะเลสาบหยุนซาน หาดซีชิง
- ▶ ขอพรสุดปัง วัดหลงซาน วัดจีอันซิงฮิว
- ▶ ถ่ายรูป เกาะเหอผิง อุทยานทงโรโกะ
- ▶ เดินชมหมู่บ้านญี่ปุ่น หมู่บ้านเจียงจุนฟู
- ▶ ซ้อปบึงย่าน เคราเหอ ซี่เหมินตึง ตงต้าเหมิน องเจิน

กำหนดการเดินทาง

ราคาขายเป็นราคาโปรโมชั่น ไม่มีราคาเด็ก /

INFANT เด็กอายุต่ำกว่า 2 ปี ราคา **8,000** บาท / ท่าน

ไม่รวมค่าทิปไกด์ท้องถิ่น+คนขับรถ 2,500/ ท่าน ชำระที่สนามบิน ณ วันเดินทาง
(ชำระทุกท่าน ยกเว้น ทารกอายุไม่เกิน 2 ปี)

***กรณีจอยทัวร์ไม่ใช้ตัวกับทางบริษัทฯ กรุณาเช็คกับทางบริษัทก่อนก่อนทำการจองทุกครั้ง ***

กรณีหากลูกค้าไม่มีความประสงค์จะเข้าร้านของทางรัฐบาล หรือท่านต้องการแยกตัวออกจากคณะ ณ วันที่มีการเข้าร้านรัฐบาล ทางบริษัทฯ ขอสงวนสิทธิ์ในการเรียกเก็บค่าใช้จ่ายที่เกิดขึ้นจากท่านเป็นจำนวนเงิน 1,000 NTD/ท่าน/ร้าน

ช่วงการเดินทาง	ผู้ใหญ่พัก ห้องละ 2 ท่าน	พักท่านเดียว จ่ายเพิ่ม	จำนวนที่นั่ง
25 – 29 ก.ค. 69 (ส-พ) วันเฉลิมพระชนมพรรษา ร.10 วันอาสาฬหบูชา	15,999.-	8,000.-	35

**** ราคารวมกระเป๋าถือขึ้นเครื่อง 7 กิโลกรัม และ โหลดใต้ท้องเครื่อง 15 กิโลกรัม ****

ราคาเพิ่มน้ำหนักกระเป๋า Thai Lion Air

เพิ่ม 5 กิโล 600.- ต่อท่าน-เที่ยวบิน / เพิ่ม 10 กิโล 900.- ต่อท่าน-เที่ยวบิน / 15 กิโล 1200.- ต่อท่าน-เที่ยวบิน

*****ลูกค้าต้องจองล่วงหน้าไม่ต่ำกว่า 7 วัน ก่อนวันออกเดินทาง*****

- กรณีพัก 3 ท่าน/ห้อง ทางโรงแรมจะทำการเสริมเตียงให้เท่านั้น การเสริมเตียงจะขึ้นอยู่กับนโยบายของโรงแรมนั้นๆ (บางโรงแรมใช้เตียง SGL ในการเสริมเตียง บางโรงแรมจะใช้โซฟาเบดในการเสริมเตียง) กรณีที่ห้อง TRP เต็ม หรือมีไม่เพียงพอ ทางบริษัทอาจจะต้องปรับไปนอนห้อง แบบ 1 TWIN และ 1 SGL

ไม่ว่ากรณีใดก็ตามทางบริษัทขอสงวนสิทธิ์ในการเรียกเก็บค่าบริการเพิ่มตามจริงที่เกิดขึ้นจากนักท่องเที่ยว
(ค่าใช้จ่ายส่วนต่างสอบถามเจ้าหน้าที่)

- กรณีท่านที่ต้องการ ห้อง Double Room (เตียงใหญ่ 1 เตียง) ทางโรงแรมที่ได้วันจะมีไม่มาก ทางบริษัทจะทำการ Request ให้ก่อน หากไม่ได้ ทางบริษัทจะจัดเป็นห้อง TWIN (เตียงแฝด) ให้สำหรับ 2 ท่าน

วันที่	รายการทัวร์	มื้ออาหาร		
		เช้า	กลางวัน	ค่ำ
วันแรก	สนามบินดอนเมือง (02.00) ลูกค้าเตรียมตัวออกเดินทางมาสนามบินคืนวันที่ 24 ก.ค. 69 - สนามบินฮวาเหลียน SL7334 (05.05-10.00) – เมืองไทเป - หมู่บ้านทหารเก่าชื่อชื่อหนานซุน - ตึกไทเป101 (ไม่รวมค่าขึ้นตึกชั้น89) – เหนราเหอไนท์ มาร์เก็ต <input type="checkbox"/> FIRST HOTEL TAIPEI หรือเทียบเท่า	-	แซนวิช + ชาวม	-
วันที่สอง	ร้านเครื่องสำอาง - ร้านขนมพายสับปะรด – อนุสรณ์สถานเจียงไคเชค - วัดหลงซาน - ซีเหมินติง <input type="checkbox"/> FIRST HOTEL TAIPEI หรือเทียบเท่า		-	-
วันที่สาม	ร้านสร้อยสุขภาพ GERMANIUM - อุทยานเกาะเหอผิง (รวมค่าตัว) - หมู่บ้านโบราณจิวเฟิ่น – เมืองฮวาเหลียน – ตลาดกลางคืนตงต้าเหมิน <input type="checkbox"/> CHARMING HOTEL HUALIEN หรือเทียบเท่า		-	-
วันที่สี่	พิพิธภัณฑท์กวางหลง - ทะเลสาบหยุนซาน (รวมค่าตัว) - วัดจี้อันซิงชิว – หมู่บ้านเจียงจุนฝู – ย่านจงเจิ้น <input type="checkbox"/> CHARMING HOTEL HUALIEN หรือเทียบเท่า			-
วันที่ห้า	หาดซีซิง – อุทยานทาโรโกะ (ถ่ายรูปด้านหน้า) - สนามบินฮวาเหลียน - สนามบินดอนเมือง SL7337 (18.00 – 20.40)			-

วันแรก สนามบินดอนเมือง – สนามบินฮวาเหลียน – เมืองไทเป – หมู่บ้านทหารเก่าชื่อชื่อหนานชุน
- ตึกไทเป101(ไม่รวมค่าขึ้นตึกชั้น89) – เหนราเหอไนท์มาร์เก็ต

- 02.00 น. เช็คอิน พร้อมกันที่ท่าอากาศยานดอนเมือง(ลูกค้าเตรียมตัวออกเดินทางมาสนามบินคืนวันที่ 24 ก.ค. 69)
อาคารผู้โดยสารระหว่างประเทศ เคาน์เตอร์สายการบิน THAI LION AIR Row 8
โดยมีเจ้าหน้าที่คอยอำนวยความสะดวกตรวจเช็คเอกสารและสัมภาระ ก่อนการเดินทาง
- 05.05 น. นำท่านออกเดินทางสู่สนามบินฮวาเหลียน โดยสายการบินไลอ้ออน แอร์ เที่ยวบินที่ **SL7334**
- 10.00 น. ถึงท่าอากาศยานฮวาเหลียน หลังจากผ่านพิธีการตรวจคนเข้าเมืองและศุลกากรเรียบร้อยแล้ว
เพียง บริการอาหารกลางวัน (แซนวิช และ ชานม)

***** หมายเหตุ : เคาน์เตอร์เช็คอินปิดบริการก่อนเวลาเครื่องออก 60 นาที
และไม่มีประกาศเตือนผู้โดยสารขึ้นเครื่อง
ดังนั้นผู้โดยสารจำเป็นต้องพร้อม ณ ประตูขึ้นเครื่องก่อนเวลาเครื่องออกอย่างน้อย 45 นาที *****



สายการบิน THAI LION AIR ใช้เครื่อง BOENIG 737 - 800 จำนวน 180 ที่นั่ง จัดที่นั่งแบบ 3-3 ตัวเครื่องบินเป็น
ตัวกรู๊ปสำหรับคณะทัวร์ ระบบของสายการบินจะทำการแรนดอมที่นั่ง ซึ่งไม่สามารถล็อกหรือเลือกระบุที่นั่งได้
น้ำหนักกระเป๋า 15 กก. 1 ใบ/ท่าน ขึ้นเครื่องไม่เกิน 7กก. 1 ใบ/ท่าน

จากนั้นนำท่านเดินทางไปยัง เมืองไทเป ชม หมู่บ้านทหารเก่าชื่อชื่อหนานชุน ซึ่งถือว่าเป็นหมู่บ้านโบราณ
ที่ตั้งอยู่ในเมือง ไทเปใกล้กับตึก Taipei 101 จากการอพยพมาตั้งถิ่นฐานของทหารก็กมินตั้ง



นับเป็นหมู่บ้านแห่ง ประวัติศาสตร์และวัฒนธรรมที่สำคัญของประเทศ

ด้วยมนต์เสน่ห์ของชีวิตที่เรียบง่ายจากผู้คนในชุมชนเล็กๆ มีวิวที่ถ่ายรูปลับตึกไทเป 101 ได้อย่างสวยงาม
ภายในหมู่บ้านแห่งนี้

นำท่านเดินทางไปยัง **ตึกไทเป 101 (ไม่รวมค่าขึ้นตึกชั้น89)** ให้ท่านได้ถ่ายรูปหน้าตึก

กับนวัตกรรมด้านวิศวกรรมและศักยภาพทางเทคโนโลยีของไต้หวัน ตึกไทเป101 มีความสูงถึง 508 เมตร

ได้รับการออกแบบโดยวิศวกรชาวไต้หวันภายในตัวอาคารมีลูกตุ้มขนาดใหญ่หนักกว่า 660 ตัน

ทำหน้าที่ป้องกันการสั่นสะเทือนของแผ่นดินไหวตัวอาคารมองดูคล้ายปล้องไม้ 8

ปล้องต่อกันและยังมีลิฟท์ที่มีความเร็ว 1,010 เมตรต่อนาที



จากนั้นนำท่านเดินทางสู่ **เหราเหอไนท์มาร์เก็ต** เป็นหนึ่งในตลาดไนท์มาร์เก็ตที่เก่าแก่ที่สุดของเมืองไทเป

ถือเป็น Michelin street food อาหารขึ้นชื่อ ซาลาเปาอบโอ่ง บักก๊อคเต้ ที่ได้รับรางวัลมิชลินสตรีทฟู้ด

ทำให้ได้บรรยากาศของความเป็นไทเปแบบดั้งเดิมมากกว่าตลาดอื่นๆ ตั้งอยู่บนถนนเหราเหอ(Raohu

Street)ที่เป็นตรอกเล็กๆยาวประมาณ 600 เมตร แต่อัดแน่นไปด้วยร้านค้า รถเข็นแผงลอยเต็มตลอด 2 ข้างทาง

คำ

ให้ท่านอิสระรับประทานอาหารค่ำตามอัธยาศัย

หลังจากนั้น นำท่านสู่ที่พัก **FIRST HOTEL TAIPEI** หรือเทียบเท่า

กรณีท่านต้องการห้อง **DOUBLE ROOM** เนื่องจากโรงแรมที่ได้หวั่น มีห้อง DBL ไม่มาก ทางบริษัททำการ Request ให้ก่อน หากไม่ได้ ทางบริษัทจะปรับเป็นห้อง TWN (เตียงแฝด) สำหรับ 2 ท่าน

กรณีท่านต้องการห้อง **TRIPLE ROOM** พัก 3 ท่าน เนื่องจากโรงแรมที่ได้หวั่น มีห้อง TRP ไม่มาก

กรณีมีห้องทางโรงแรมจะทำการเสริมเตียงให้เท่านั้น กรณีห้อง TRP เต็มหรือไม่มี ทางบริษัทจะปรับเป็นห้องพัก 1 ท่าน 1 ห้อง และสำหรับ 2 ท่าน 1 ห้องแทน

วันที่สอง ร้านเครื่องสำอาง – ร้านขนมพายสับประรด – อนุสรณ์สถานเจียงไคเชก –
วัดหลงชาน – ซี้เหมินติง

เช้า

รับประทานอาหารเช้า ณ โรงแรมที่พัก

หลังรับประทานอาหารเช้า นำท่านชมสินค้า **ร้านเครื่องสำอาง** และนำท่านซื้อของฝาก **ร้านขนมพายสับประรด** ซึ่งเป็นร้านที่ได้รับการรับรองคุณภาพจากการท่องเที่ยวแห่งประเทศไทยได้หวั่น จากนั้นนำท่านชม **อนุสรณ์สถานเจียงไคเชก** อนุสรณ์สถานที่ตั้งอยู่ตรงใจกลางของเมืองไทเป ที่มีพื้นที่ 2,500 ตารางกิโลเมตรแห่งนี้ถูกตกแต่งและประดับเป็นอย่างดี โดยตัวอาคารของอนุสรณ์สถาน ถูกสร้างขึ้นมาจากแบบสถาปัตยกรรมจีนโบราณ



บันไดทั้งสี่ด้านถูกสร้างด้วยหินอ่อนสีขาวเป็นขั้นตามแบบพีระมิดอียิปต์ หลังคาสีน้ำเงิน รวมทั้งยังมีสวนดอกไม้สีแดง ที่เป็นการแสดงออกทางสัญลักษณ์ให้เห็นถึงอิสรภาพ ความเท่าเทียม และความเป็นหนึ่งเดียวกัน ตามสีของธงชาติไต้หวัน



เที่ยง

ให้ท่านอิสระรับประทานอาหารกลางวันตามอัธยาศัย

จากนั้นนำท่านชม **วัดหลงซาน** (Longshan Temple)

เป็นหนึ่งในวัดที่เก่าแก่และมีชื่อเสียงมากที่สุดแห่งหนึ่งของเมืองไทเป ตั้งอยู่ในแถบย่านเมืองเก่า มีอายุเกือบ 300 ร้อยปี สถานที่สักการะบูชาสิ่งศักดิ์สิทธิ์ตามความเชื่อของชาวจีน

มีรูปแบบทางด้านสถาปัตยกรรมคล้ายกับวัดพุทธของจีนแต่มีลูกผสมของความเป็นไต้หวันเข้าไปด้วย

ทำให้ที่นี่เป็นอีกหนึ่งแหล่งท่องเที่ยวที่ไม่ควรพลาดและภายในก็ยังมีเทพเจ้าองค์อื่นๆตามความเชื่อของชาวจีนอีกมากกว่า 100 องค์ด้านในมาจากทั้งศาสนาพุทธ เต๋า และขงจื้อ เช่น เจ้าแม่ทับทิม ที่เกี่ยวข้องกับการเดินทาง, เทพเจ้ากวนอู เรื่องความซื่อสัตย์และหน้าที่การงาน และเทพเย่วเหล่า หรือ ผู้เฒ่าจันทรา ที่เชื่อกันว่าเป็นเทพผู้ผูกคอตายให้สมหวัง



จากนั้นนำท่านซื้อป๊อปปิ้ง **ซีเหมินดิง** หรือที่คนไทยเรียกว่า สยามสแควร์เมืองไทย

มีทั้งแหล่งเสื้อผ้าแบรนด์เนมสไตล์วัยรุ่น กระเป๋า ของฝากคนที่ท่านรัก รองเท้าที่ห้อยต่างๆ รวมถึงอาหาร Street Food สไตล์ไต้หวัน

ให้ท่านได้เลือกซื้อป๊อปปิ้ง



ค่ำ

ให้ท่านอิสระรับประทานอาหารค่ำตามอัธยาศัย

หลังจากนั้น นำท่านสู่ที่พัก **FIRST HOTEL TAIPEI** หรือเทียบเท่า

กรณีท่านต้องการห้อง **DOUBLE ROOM** เนื่องจากโรงแรมที่ได้ไต้หวัน มีห้อง DBL ไม่มาก ทางบริษัททำการ Request ให้ก่อน หากไม่ได้ ทางบริษัทจะปรับเป็นห้อง TWN (เตียงแฝด) สำหรับ 2 ท่าน

กรณีท่านต้องการห้อง **TRIPLE ROOM** พัก 3 ท่าน เนื่องจากโรงแรมที่ได้ไต้หวัน มีห้อง TRP ไม่มาก

กรณีมีห้องทางโรงแรมจะทำการเสริมเตียงให้เท่านั้น กรณีห้อง TRP เต็มหรือไม่มี ทางบริษัทจะปรับเป็นห้องพัก

วันที่สาม ร้านสร้อยสุขภาพ GERMANIUM - อุทยานเกะเหอผิง (รวมค่าตัว) –
หมู่บ้านโบราณฉิวเฟิน - เมืองฮวาเหลียน – ตลาดกลางคืนตงต้าเหมิน

1 ท่าน 1 ห้อง และสำหรับ 2 ท่าน 1 ห้องแทน

เช้า

รับประทานอาหารเช้า ณ โรงแรมที่พัก

หลังรับประทานอาหารเช้า นำท่านไปยัง **ร้านสร้อยสุขภาพ Germanium** ให้ท่านได้เลือกซื้อสร้อยสุขภาพ ซึ่งทำให้การไหลเวียนของเลือดดีขึ้น จากนั้นนำท่านเดินทางสู่ **อุทยานเกะเหอผิง (รวมค่าตัว)**

ตั้งอยู่ทางตอนเหนือของไต้หวัน มีสะพานเหอฝิงเชื่อมต่อระหว่างเกาะเหอฝิงและเมืองจีหลง มีปราสาทซานซัลวาดอร์ ตั้งอยู่ทางตะวันตกเฉียงใต้ สร้างขึ้นโดยกองทัพสเปน เตรียมพร้อมสำหรับการทำธุรกิจกับจีนและญี่ปุ่น เป็นปราสาทแห่งแรกและแห่งเดียวในเมืองจีหลง ที่สวยงามและได้รับความนิยมจากนักท่องเที่ยวในไต้หวัน นอกจากนี้เกาะเหอฝิงจะเหมาะสำหรับการดำน้ำแล้ว ที่นี่ยังมีหินและชายหาดรูปร่างต่าง ๆ มากมายที่เกิดขึ้นจากรกัศชะของลมและน้ำทะเล ทำให้เมืองจีหลงแต่งตั้งให้เกาะเหอฝิงเป็นอุทยานธรณีที่มีความสำคัญ ให้ความรู้สึกเหมือนเหมือนได้ไปเดินเล่นที่สวนสาธารณะริมทะเล



นำท่านเดินทางไปสัมผัสบรรยากาศ **ถนนเก่าจิวเฟิน** ที่ตั้งอยู่บริเวณไหล่เขาในเมืองจีหลง **หมู่บ้านจิวเฟิน** เคยเป็นแหล่งเหมืองทองที่มีชื่อเสียงตั้งแต่สมัยโบราณ ปัจจุบันเป็นสถานที่ท่องเที่ยวที่สำคัญแห่งหนึ่ง เพราะเป็นถนนคนเดินเก่าแก่ที่มีชื่อเสียงที่สุดในไต้หวันให้ท่านได้เพลิดเพลินบรรยากาศแบบดั้งเดิมของร้านค้า ร้านอาหารของชาวไต้หวันในอดีตและสามารถชื่นชมวิวทิวทัศน์ได้



***เสาร์-อาทิตย์ต้องเปลี่ยนเป็นรถสาธารณะ**

เที่ยง

ให้ท่านอิสระรับประทานอาหารกลางวันตามอัธยาศัย

หลังจากนั้นนำท่านเดินทางสู่ เมืองฮวาเหลียน จากนั้นแวะ **ตลาดกลางคืนตงต้าเหมิน**



มีทั้งแหล่งเสื้อผ้าสไตล์วัยรุ่น กระเป๋า ของฝากคนที่ท่านรัก ชุ้มเกม รวมถึงอาหาร Street Food สไตล์ไต้หวัน

ค่ำ

ให้ท่านอิสระรับประทานอาหารค่ำตามอัธยาศัย

หลังจากนั้น นำท่านสู่ที่พัก **CHARMING HOTEL HUALIEN** หรือเทียบเท่า

กรณีท่านต้องการห้อง DOUBLE ROOM เนื่องจากโรงแรมที่ได้หวัน มีห้อง DBL ไม่มาก ทางบริษัทฯ การ Request ให้ก่อน หากไม่ได้ ทางบริษัทจะปรับเป็นห้อง TWN (เตียงแฝด) สำหรับ 2 ท่าน

กรณีท่านต้องการห้อง TRIPLE ROOM พัก 3 ท่าน เนื่องจากโรงแรมที่ได้หวัน มีห้อง TRP ไม่มาก

กรณีมีห้องทาง โรงแรมจะทำการเสริมเตียงให้เท่านั้น กรณีห้อง TRP เต็มหรือไม่มี ทางบริษัทจะปรับเป็นห้องพัก

วันที่สี่ พิพิธภัณฑท์กวางหลง – ทะเลสาบหยุนซาน (รวมค่าตั๋ว) – วัดจี้อันชิ่งชิว – หมู่บ้านเจียงจุนฝู- ย่านจงเจิ้น

1 ท่าน 1 ห้อง และสำหรับ 2 ท่าน 1 ห้องแทน

เช้า

รับประทานอาหารเช้า ณ โรงแรมที่พัก

หลังรับประทานอาหารเช้า นำท่านเดินทางสู่ **พิพิธภัณฑท์กวางหลง** ให้ท่านได้เดินชมผลงานแกะสลักหินอ่อน และเลือกซื้อสินค้าเกี่ยวกับหินอ่อน และหยก

นำท่านเดินทางสู่ **ทะเลสาบหยุนซาน**

สวนพฤกษศาสตร์ที่เป็นที่รู้จักทะเลสาบที่มีน้ำใสราวกับกระจกที่สะท้อนภาพของธรรมชาติที่ล้อมรอบทะเลสาบได้อย่างงดงาม และพืชพรรณและดอกไม้มีนานาชนิดภายในพื้นที่สวนพฤกษศาสตร์

บรรยากาศของที่นี่ก็เงียบสงบ เหมาะสำหรับการมาพักผ่อนชิล ๆ ในเมืองฮวาเหลียน

พื้นที่สวนพฤกษศาสตร์ภายในทะเลสาบอุดมสมบูรณ์ ควรสวมเสื้อผ้าแขนยาวกางเกงขายาว,สเปรย์กันแมลง



เที่ยง

รับประทานอาหารกลางวัน ณ ภัตตาคาร

หลังรับประทานอาหารกลางวัน นำท่านเดินทางสู่ **วัดจื๋อฮิงชิว**

วัดเก่าแก่ที่มีความสำคัญทางประวัติศาสตร์ของฮวาเหลียน

มีสถาปัตยกรรมสไตล์ญี่ปุ่น โบราณและงานแกะสลักที่ประณีตตกแต่งอยู่ทั่วทั้งวัด

เป็นสถานที่ที่นักท่องเที่ยวสามารถเดินทางมาเที่ยวชมความงามของวัด ไปพร้อม ๆ

กับการสัมผัสวิถีชีวิตทางจิตใจของชาว

ฮวาเหลียน และสักการะ ขอพรให้ทริปมีแต่ความราบรื่นได้ในเวลาเดียวกัน



หลังจากนั้นนำท่านเดินทางสู่ **เมืองฮวาเหลียน** นำท่านเดินทางไปยัง **หมู่บ้านเจียงจุนฝู** หรือ Hualien General's

Mansion 1936 Park เป็นสถานที่ที่เพิ่งเปิดใหม่อีกแห่งของเมืองฮวาเหลียน เป็นหมู่บ้านสไตล์ญี่ปุ่นริมฝั่งแม่น้ำ

Meilun ตั้งอยู่ติดกับสะพาน Zhongzheng ในเมืองฮวาเหลียน

ซึ่งเป็นพื้นที่หมู่บ้านไม้สไตล์ญี่ปุ่นที่จัดตั้งขึ้นระหว่างการยึดครองของญี่ปุ่น

และยังคงเคยเป็นที่พักของเจ้าหน้าที่ญี่ปุ่นที่ประจำการอยู่ในฮวาเหลียน สวนแห่งนี้สร้างจากไม้ไซเปรส

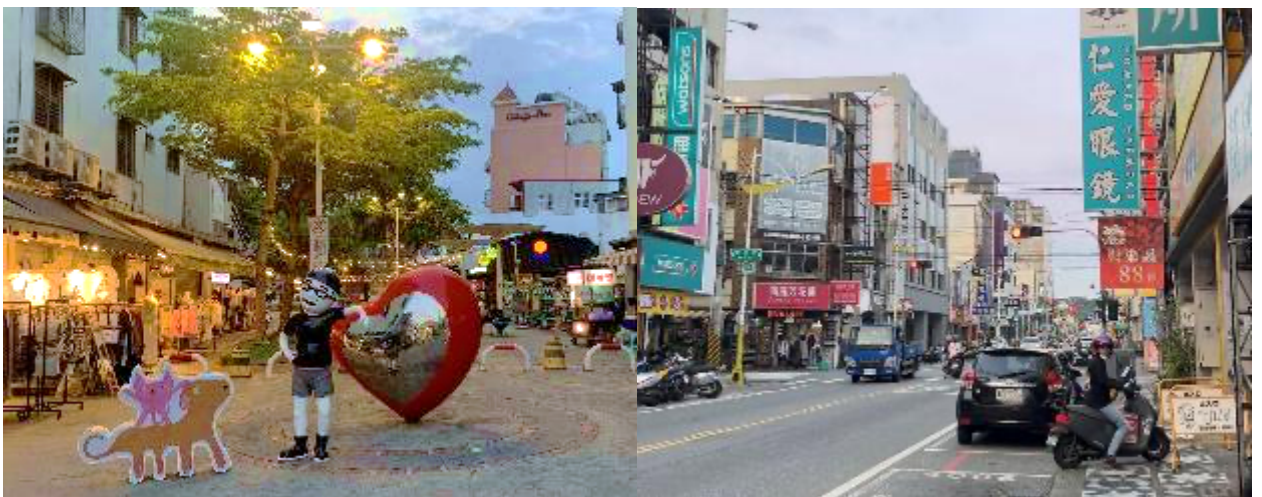
และนอกจากสไตล์ญี่ปุ่นแล้ว ยังผสมผสานสไตล์ท้องถิ่นและยุโรปเข้าไว้ด้วยกัน

และเคยเป็นที่พำนักอย่างเป็นทางการของ Nakamura Daisa Nakamura Osa เป็นผู้บัญชาการทหารในพื้นที่
ชวาทะเลียนระหว่างการยึดครองของญี่ปุ่นพวกเขาจึงเรียกสถานที่นี้ว่า



"ลตฤหษณัของนายพล"ให้ท่านได้สัมผัสบรรยากาศภายในหมู่บ้าน
และเดินเก็บภาพบรรยากาศเยี่ยมชมตามอัธยาศัย

จากนั้นนำท่านเดินทางไปยัง **ย่านจงเจิน** เป็นเขตสำคัญในกรุงไทเป ได้หวั่น
ที่เต็มไปด้วยสถานที่ท่องเที่ยวทางประวัติศาสตร์และวัฒนธรรม เช่น
อนุสรณ์สถานเจียงไคเชก, ศูนย์ความคิดสร้างสรรค์ส่วาซาน 1914, และเป็นศูนย์กลางคมนาคมที่สำคัญ
มีทั้งร้านค้า สตรีทฟู้ด และวัดวาอาราม เช่น สวนสาธารณะจงเจ็งที่จีหลง
ที่มีรูปปั้นเจ้าแม่กวนอิมใหญ่โตเป็นสัญลักษณ์ ให้อิสระท่านเดินชมย่านจงเจิน



ถ้า

ให้ท่านอิสระรับประทานอาหารค่ำตามอัธยาศัย

นำท่านเดินทางสู่ ที่พัก **CHARMING CITY HOTEL HUALIEN** หรือเทียบเท่า

กรณีท่านต้องการห้อง DOUBLE ROOM เนื่องจากโรงแรมที่ได้หวั่น มีห้อง DBL ไม่มาก ทางบริษัททำการ Request ให้ก่อน หากไม่ได้ ทางบริษัทจะปรับเป็นห้อง TWN (เตียงแฝด) สำหรับ 2 ท่าน

กรณีท่านต้องการห้อง TRIPLE ROOM พัก 3 ท่าน เนื่องจากโรงแรมที่ได้หวั่น มีห้อง TRP ไม่มาก กรณีมีห้องทางโรงแรมจะทำการเสริมเตียงให้เท่านั้น กรณีห้อง TRP เต็มหรือไม่มี ทางบริษัทจะปรับเป็นห้องพัก 1 ท่าน 1 ห้อง และสำหรับ 2 ท่าน 1 ห้องแทน

วันที่ห้า หาดซีชิง - อุทยานทาโรโกะ(ถ่ายรูปด้านหน้า) – สนามบินฮวาเหลียน - สนามบินดอนเมือง

เช้า รับประทานอาหารเช้า ณ โรงแรมที่พัก

หลังรับประทานอาหารเช้า นำท่านชม ชายหาดซีชิง หรือทะเลสาบ 7 ดาว เป็นชายหาดที่สวยงามอันดับต้นๆ ของไต้หวัน อยู่ที่เมือง ฮวาเหลียน ทางตะวันออกไต้หวัน ที่นี่ไม่ใช่หาดทรายขาว แต่เป็นหาดหินก้อนเล็กๆสีเทา ตัดกับน้ำทะเลสีฟ้า และภูเขาด้านหลัง เหมาะแก่การถ่ายรูปและเดินชมวิว ให้ท่านถ่ายรูปและชมวิวตามอัธยาศัย



เที่ยง รับประทานอาหารกลางวัน ณ ภัตตาคาร

หลังรับประทานอาหารกลางวัน นำท่านเดินทางไปยังบริเวณ

อุทยานทาโรโกะ(ถ่ายรูปด้านหน้า)เพื่อถ่ายรูปอุทยานแห่งชาติทาโรโกะขึ้นชื่อในเรื่องความสวยงามของทิวเขาที่

ยังมีพื้นที่ขนาดใหญ่ครอบคลุม 3 เมือง ได้แก่ ฮวาเหลียน หนาน โถว และไถจง
ด้วยความอุดมสมบูรณ์ของระบบนิเวศ จึงทำให้อุทยานแห่งนี้
เป็นแหล่งรวมความอุดมสมบูรณ์ของพืชและสัตว์ป่าใกล้สูญพันธุ์ด้วยให้ท่านได้แวะถ่ายรูปและชมบรรยากาศ
ธรรมชาติพร้อมวิวทิวทัศน์ที่สวยงามบริเวณด้านหน้าทางเข้าอุทยานทาโรโกะ



ได้เวลาอันสมควรนำท่านเดินทางสู่สนามบินฮวาเหลียน





18:00 น. ออกเดินทางกลับสู่กรุงเทพฯ สนามบินดอนเมือง โดยสายการบินไลออัน แอร์ เที่ยวบินที่ **SL7337**

20:40 น. ถึง สนามบินดอนเมือง กรุงเทพฯ โดยสวัสดิภาพ

✔ อัตราค่าบริการนี้รวม

-  ค่าตั๋วเครื่องบินที่ระบุวันเดินทาง ไป-กลับพร้อมคณะ
-  ค่าภาษีสนามบินทุกแห่ง ตามรายการ
-  ค่าน้ำหนักกระเป๋าเดินทาง
-  ค่ามัคคุเทศก์ของบริษัทดูแล ตลอด เดินทาง
-  ค่าอาหารตามที่ระบุในรายการ
-  ค่ารถโค้ชรับอากาศน้ำเที่ยว ตามรายการ พร้อมคนขับรถ ที่ชำนาญเส้นทาง
-  ค่าห้องพักในโรงแรมตามที่ระบุ ในรายการหรือเทียบเท่า (2-3 ท่าน / ห้อง)
-  ค่าเข้าชมสถานที่ท่องเที่ยว ตามรายการ
-  ค่าประกันอุบัติเหตุในระหว่างการ เดินทางคุ้มครองในวงเงินท่านละ 1,000,000 บาท (เงื่อนไขตามกรมธรรม์)
-  ภาษีมูลค่าเพิ่มค่าบริการ 7 %
-  ค่าน้ำดื่มวันละ 1 ขวดต่อท่าน

✘ อัตราค่าบริการนี้ไม่รวม

-  ไม่รวมค่าทิปไกด์ และ คนขับรถ
-  ไม่รวมค่าธรรมเนียมวีซ่า และดำเนินการยื่นสำหรับลูกค้า
-  ไม่รวมค่าธรรมเนียมน้ำมันและภาษีสนามบิน ในกรณีที่สายการบินมีการปรับขึ้นราคา
-  ไม่รวมค่าใช้จ่ายส่วนตัว อาทิเช่น ค่าธรรมเนียมการจัดทำหนังสือเดินทาง ค่าเครื่องดื่มที่สั่งพิเศษ, ค่าโทรศัพท์, ค่าซักรีด, ค่าน้ำหนักกระเป๋าเกินจากทางสายการบินกำหนดและมากกว่า 1 ใบ, ค่ารักษาพยาบาล กรณีเกิดการเจ็บป่วยจากโรคประจำตัว, ค่ากระเป๋าเดินทางที่ชำรุด หรือของมีค่าที่สูญหายในระหว่างการเดินทาง เป็นต้น



เงื่อนไขสำหรับการจอง

- กรุณาจองล่วงหน้าพร้อมสำเนาหนังสือเดินทางและชำระ **มัดจำ 8,000 บาท ภายใน 24 ชม.** หลังทำการจอง (กรณีลูกค้าทำการจองน้อยกว่าวันเดินทาง 25 วัน ทางบริษัทขอสงวนสิทธิ์ในการเก็บค่าทัวร์เต็มจำนวนทันทีในวันที่ยังจองเท่านั้น)
- **ส่วนที่เหลือชำระก่อนวันเดินทาง 30 วัน** (นับรวมวันเสาร์และวันอาทิตย์)

กรณีราคาทัวร์โปรไฟไหม้ ลดราคาพิเศษเนื่องจากเป็นราคาโปรโมชัน

*** บริษัทขอสงวนสิทธิ์ในการเก็บค่าทัวร์เต็มจำนวนทันทีภายใต้ระยะเวลาตามเงื่อนไขที่ทางบริษัทกำหนด ***

*** หากท่านชำระค่าทัวร์ทั้งหมดหรือบางส่วนเรียบร้อยแล้ว ทางบริษัทถือว่าท่านได้ยอมรับเงื่อนไขและข้อตกลงต่างๆที่ได้ระบุไว้ทั้งหมดนี้แล้ว ***



การยกเลิกสำหรับการจอง

**ตามหลักเกณฑ์เกี่ยวกับข้อกำหนดอัตราค่าบริการ
คืนให้แก่ลูกค้าท่องเที่ยว 2563**

ยกเลิก 30 วัน ขึ้นไปก่อนครบเดินทาง

- คืนเงินทั้งหมด โดยหักค่าใช้จ่ายตามจริง เช่น ค่าวีซ่า ค่ามัดจำตัวเครื่องบินโรงแรม และค่าใช้จ่ายจำเป็นอื่นๆ

(*** กรณีที่วันเดินทางตรงกับวันหยุดนักขัตฤกษ์ ต้องยกเลิกก่อน 45 วัน ***)

ยกเลิก 15-29 วัน ขึ้นไปก่อนครบเดินทาง

- คืนเงิน 50% จากค่าทัวร์ โดยหักค่าใช้จ่ายตามจริง เช่น ค่าวีซ่า ค่ามัดจำตัวเครื่องบิน โรงแรม และค่าใช้จ่ายจำเป็นอื่นๆ

ยกเลิกน้อยกว่า 15 วัน ก่อนครบเดินทาง

- ขอสงวนสิทธิ์ไม่คืนเงินค่าทัวร์ที่ชำระแล้วทั้งหมด

*** ทางบริษัทฯ ขอสงวนสิทธิ์ความรับผิดชอบใด ๆ ทั้งสิ้นในกรณีดังต่อไปนี้ ***

กรณีมีเหตุยกเลิกทัวร์ โดยไม่ใช่ความผิดของบริษัททัวร์ เช่น มีนโยบายห้ามการเข้าออกของแต่ละประเทศ หรือการยกเลิกเที่ยวบินโดยสายการบินความล่าช้าจากสายการบิน, การประท้วง, การนัดหยุดงาน, การก่อจลาจล, การปิดด่าน, ภัยธรรมชาติ หรือ กรณีที่ท่านถูกปฏิเสธการเข้าหรือออกเมืองจากเจ้าหน้าที่ตรวจคนเข้าเมืองหรือเจ้าหน้าที่กรมแรงงานทั้งจากไทยและต่างประเทศหรือกรมแรงงานสายการบินในประเทศไทยหรือประเทศต่างๆ หรืออันเนื่องมาจากมาตรการกักตัวที่ส่อไปในทางผิดกฎหมายของประเทศไทยและประเทศต่างๆ การหลบหนี, เข้าออกเมือง หรือเอกสารการเดินทางไม่ถูกต้อง ซึ่งอยู่นอกเหนือความรับผิดชอบของบริษัทฯ โดยบริษัทฯ จะเก็บเป็นเครดิตหรือเลื่อนการเดินทางในพีเรียลถัดไปให้ลูกค้า โดยยึดตามนโยบายของสายการบินและโรงแรม และไม่สามารถคืนเงินได้ทุกกรณี

บริษัทฯ ขอสงวนสิทธิ์แจ้งยกเลิกการเดินทางก่อนล่วงหน้า 10 วัน ในกรณีที่ไม่สามารถทำกรุ๊ปเดินทางได้ในกรณีนี้บริษัทฯ ยินดีคืนเงินให้ทั้งหมด (ยกเว้นค่าธรรมเนียมวีซ่าซึ่งได้ชำระไว้กับทางสถานทูตแล้ว กรณีต้องใช้วีซ่า) หรือจัดหาคณะทัวร์อื่นให้ถ้าต้องการ

สำคัญ!! กรุณาศึกษาข้อมูลก่อนทำการจอง

ห้องพักและโรงแรม

ประเภทห้องพัก : ห้องเดี่ยว (Single) | ห้องคู่ (Twin/Double) | ห้องพักแบบ 3 ท่าน / 3 เตียง (Triple)

- ห้องพักแบบ 2 ท่าน / ห้อง (ห้องคู่ 2 เตียง (Twin) / ห้องคู่ 1 เตียง (Double))
กรณีท่านที่ต้องการ ห้อง Double (เตียงใหญ่ 1 เตียง) ทางบริษัทจะทำการ Request ให้ก่อน หากไม่ได้ ทางบริษัทจะจัดเป็นห้อง TWIN (เตียงแฝด) ให้สำหรับ 2 ท่าน
- ห้องพักแบบ 3 ท่าน (ห้อง 3 เตียง Triple)
กรณีห้องพัก 3 ท่าน เนื่องจากโรงแรมบางแห่งอาจจะไม่มีห้องพักประเภท 3 เตียงเดี่ยว อาจมีเป็น 1 เตียงใหญ่กับ 1 เตียงพับเสริม / 1 เตียงใหญ่ กับ 1 โซฟาเบด / ไม่มีห้องพักหรือห้องพัก 3 ท่านเต็ม และจะต้องแยกเป็น 1 ห้องคู่และ 1 ห้องเดี่ยวแทน (โดยไม่คิดค่าใช้จ่ายเพิ่มเติม)
- ห้องพักเดี่ยว (Single) กรณีต้องการพักประเภทห้องเดี่ยว
ลูกค้าต้องชำระค่าพักเดี่ยวเพิ่มตามเงื่อนไขของทางทัวร์
(*การวางแผนห้องพักของแต่ละโรงแรมมีความแตกต่างกันไป จึงอาจทำให้ห้องพักที่เป็นคนละ
ประเภทอาจจะไม่อยู่ติดกัน หรือในบริเวณอาคารเดียวกัน หรือชั้นเดียวกัน
โดยจะขึ้นอยู่กับแบบแปลนของห้องพักและบริการของแต่ละโรงแรม*)
- โรงแรมแต่ละแห่งอาจมีระบบปรับอากาศที่แตกต่างกันไป
ทั้งนี้อาจเป็นเครื่องปรับอากาศแบบรวมที่ติดตั้งค่าอุณหภูมิจากส่วนกลางของทางโรงแรม
ซึ่งจะไม่สามารถปรับอุณหภูมิจากภายในห้องได้ กรณีช่วงฤดูหนาวหรือช่วงเปลี่ยนผ่านฤดูกาล
เพื่อปรับอุณหภูมิ ให้เหมาะสมกับแต่ละสภาพอากาศ
โรงแรมอาจจะปรับอากาศให้เหมาะสมกับสภาพอากาศช่วงนั้นๆ
- โรงแรมที่พักแต่ละแห่งอาจการตกแต่งและขนาดที่แตกต่างกันไปบางแห่งห้องพักจะมีขนาดเล็กใหญ่ต่างกั
น หรือบางแห่งอาจมีหรือไม่มีอ่างอาบน้ำ ขึ้นอยู่กับการออกแบบของโรงแรมนั้นๆ
- กรณีห้องพักในเมืองที่ระบุไว้ใน โปรแกรม มีเทศกาลวันหยุด หรืองานแฟร์ต่างๆ
หรือมีการจัดงานประชุมนานาชาติ เป็นผลทำให้ห้องพักในเมืองนั้นเต็ม หรือไม่เพียงพอ
ทางบริษัทฯ ขอสงวนสิทธิ์ในการปรับเปลี่ยนหรือย้ายเมืองอื่นแทน

โปรแกรมทัวร์ที่มี วันท่องเที่ยวอิสระ

สำหรับโปรแกรมทัวร์ที่มีวันท่องเที่ยวอิสระ และ ท่านประสงค์จะซื้อบัตรสวนสนุก / ดิสโก้แดนซ์ /
ยูนิเวอร์ซัล หรือ Option Tour ต่างๆ กรุณาสอบถามทางบริษัทเพื่อยืนยันวันอิสระก่อนออกบัตรทุกครั้ง
ไม่เช่นนั้นบริษัทขอสงวนสิทธิ์ในการรับผิดชอบทุกกรณีหากมีการเปลี่ยนแปลงใดๆ (วันอิสระ
จะคอนเฟิร์มให้ท่านก่อนเดินทาง 5-7 วัน)

โปรแกรมทัวร์ ที่รวมเข้าสวนสนุก

- กรณีโปรแกรมทัวร์เข้าตัวดิสนีย์แลนด์

ตัวสวนสนุกจะเป็นตัวแบบกรู๊ปซึ่งลูกค้าจะต้องเข้าสวนสนุกเวลาเดียวกันหรือพร้อมกันทั้งกรู๊ป

กรณีที่ลูกค้าต้องการซื้อตัว Early Entrance หรือ Early Pass กรุณาแจ้งความประสงค์ให้ทางบริษัททราบ

ตั้งแต่วันที่ทำการจองทัวร์ ทั้งนี้หากไม่มีการแจ้งล่วงหน้าและเกิดปัญหาใดๆ ขึ้นภายหลัง

ทางบริษัทขอสงวนสิทธิ์ไม่รับผิดชอบต่อค่าใช้จ่ายหรือความเสียหายใดๆ ที่อาจเกิดขึ้น

(วันเข้าสวนสนุกจะคอนเฟิร์มให้ท่านทราบก่อนเดินทาง 5-7 วัน)

- หากท่านประสงค์ไม่เข้าสวนสนุก ทางบริษัทจะทำการคืนค่าใช้จ่ายให้แก่ท่าน

(ราคากรุณาสอบถามเจ้าหน้าที่)

หมายเหตุ : กรณีที่ตรงวันเสาร์หรืออาทิตย์ เนื่องจากจะมีนักท่องเที่ยวค่อนข้างมาก

และในส่วนของวันธรรมดาการเล่นเครื่องเล่นในสวนสนุกแต่ละโซนนั้นก็ขึ้นอยู่กับการจัดเวลาของลูกค้าเองเป็นสำ

คัญ อาจทำให้ไม่สามารถเล่นเครื่องเล่นได้ตามที่หวังไว้ เพื่อผลประโยชน์ของลูกค้าทัวร์เป็นสำคัญ ทางบริษัทฯ

ขอสงวนสิทธิ์ในการเปลี่ยนแปลงรายการเที่ยวโดยยึดตามผลประโยชน์ของลูกค้าเป็นสำคัญ

ร้านค้ารัฐบาล

ตามนโยบายการโปรโมทสินค้าพื้นเมืองของรัฐบาลต่างประเทศร่วมกับการท่องเที่ยวประเทศนั้นๆ

ในนามของร้านรัฐบาล ซึ่งจำเป็นต้องระบุไว้ในโปรแกรมทัวร์ เพราะมีผลกับราคาทัวร์

จึงอยากเรียนชี้แจงลูกค้าทุกท่านว่า ร้านรัฐบาลทุกร้านจำเป็นต้องแวะชม

จะซื้อหรือไม่ซื้อขึ้นอยู่กับความพอใจของลูกค้าเป็นหลัก

***** หากลูกค้าไม่มีความประสงค์จะเข้าร้านรัฐบาล**

ขอสงวนสิทธิ์ในการเรียกเก็บค่าใช้จ่ายที่เกิดขึ้นจากท่านเป็นจำนวนเงิน 1,000 NTD / ท่าน / ร้าน ***

* ตัวภายใน

กรณีท่านเดินทางจากต่างประเทศหรือต่างจังหวัดและมีความจำเป็นจะต้องออกตัวเครื่องบินภายในประเทศเพื่อ

การเดินทางไปและกลับ กรุณาตรวจสอบและยืนยันเวลาการเดินทางแต่ละกำหนดการกับทางเจ้าหน้าที่ก่อนทำการจองทุกครั้ง!!

ทางบริษัทแนะนำให้ท่านซื้อตัวเครื่องบินประเภทที่สามารถเลื่อนวันและเวลาเดินทางได้

และสำรองตัวเป็นเวลาอย่างต่ำ 4 - 5 ชั่วโมง ก่อนถึงเวลาเดินทาง

เพื่อป้องกันกรณีเกิดเหตุสุดวิสัยอันเนื่องมาจากความผิดพลาดจากทางสายการบิน ทั้งการยกเลิกเที่ยวบิน ความล่าช้าของสายการบิน เที่ยวบินมีการเปลี่ยนแปลง หรือเหตุผลด้านความปลอดภัย หรืออื่นๆ โดยขึ้นอยู่กับการพิจารณาสถานการณ์ของสายการบิน ซึ่งเป็นเหตุที่เหนือการควบคุมของบริษัทฯ ทางบริษัทฯ ขอสงวนสิทธิ์ที่จะไม่รับผิดชอบค่าใช้จ่ายใดๆ ทุกกรณี

*** บริษัทฯ จะคอนเฟิร์มกรุ๊ป ประมาณ 5-7 วัน ก่อนเดินทาง ขอภัยในความไม่สะดวก ***

หนังสือเดินทาง / หนังสือเดินทางต่างชาติ / วีซ่า

- หนังสือเดินทางต้องมีอายุการใช้งานเหลือไม่น้อยกว่า 6 เดือน โดยนับวันเริ่มเดินทางเป็นหลัก หากต่ำกว่า 6 เดือน ผู้เดินทางจะต้องไปยื่นคำร้องขอทำหนังสือเดินทางเล่มใหม่ที่กองหนังสือเดินทาง
- หน้าหนังสือเดินทางจะต้องมีหน้าว่างอย่างน้อยไม่ต่ำกว่า 3 หน้า
- หากท่านเปลี่ยนหนังสือเดินทางเล่มใหม่ เพื่อความสะดวกและรวดเร็ว กรุณาเตรียมเล่มเก่าติดตัวไปด้วยเนื่องจากประวัติการเดินทางของท่านจะเป็นประโยชน์อย่างยิ่งในการยื่นหนังสือตรวจคนเข้าเมือง
- ท่านที่มีปกหนังสือเดินทางกรุณาถอดออกและไม่จำเป็นต้องส่งให้กับบริษัททัวร์ หากมีการสูญหายบริษัทฯ จะไม่รับผิดชอบต่อปกหนังสือเดินทางนั้นๆ
- หนังสือเดินทางต่างชาติ

บริษัทฯ ไม่มีนโยบายเรียกเก็บค่าธรรมเนียมเพิ่มเติมสำหรับลูกค้าถือหนังสือเดินทางต่างชาติ

กรณีหนังสือเดินทางต่างชาติ ต้องมีการยื่นวีซ่าทางบริษัทขอสงวนสิทธิ์ไม่รับผิดชอบค่าวีซ่าในทุกกรณี รวมถึงกรณีที่ลูกค้าทำการยื่นวีซ่าแล้วไม่ได้รับพิจารณาให้ผ่านจากสถานทูตฯ บริษัทฯ ขอสงวนสิทธิ์ในการคืนเงินในทุกกรณี

- กรณีมีเปลี่ยนแปลงกฎระเบียบการยื่นวีซ่าเข้าประเทศ ขอสงวนสิทธิ์ในการเก็บค่าวีซ่าเพิ่มเติม หากมีการประกาศยกเลิกฟรีวีซ่าสำหรับพาสปอร์ตไทย

*ทางบริษัทฯ ขอสงวนสิทธิ์ความรับผิดชอบใด ๆ ทั้งสิ้น

กรณีที่ท่านถูกปฏิเสธการเข้าหรือออกเมืองจากเจ้าหน้าที่ตรวจคนเข้าเมืองหรือเจ้าหน้าที่กรมแรงงานทั้งจากไทยและต่างประเทศ ซึ่งอยู่นอกเหนือความรับผิดชอบของบริษัทฯ*

ตารางการเดินทาง และ บริการรถโดยสารนำเที่ยว

- ทางบริษัทฯ ขอสงวนสิทธิ์ในการสลับ โปรแกรมการเดินทาง โรงแรม เมนูอาหาร ตามความเหมาะสม โดยไม่แจ้งให้ทราบล่วงหน้า อันเนื่องมาจากเหตุการณ์ต่าง ๆ ที่อาจเกิดขึ้นจากเหตุสุดวิสัย เช่น เหตุการณ์ทางธรรมชาติ การเมือง สภาพการจราจร ทั้งทางบกและทางอากาศ สถานะห้องพักของแต่ละโรงแรม รวมถึงไปถึงสภาพอากาศที่ไม่เอื้ออำนวยทั้งนี้ทางเราจะคำนึงถึงความปลอดภัยและผลประโยชน์ของลูกค้าเป็นสำคัญ โดยมีตัวแทนบริษัท (มัคคุเทศก์, หัวหน้าทัวร์, คนขับรถของแต่ละสถานที่) เป็นผู้บริหารเวลาปรับเปลี่ยนตาม
- กรณีใช้บริการของทางบริษัทฯ ไม่ครบตามรายการทัวร์ อาทิ ไม่เที่ยวบางรายการ, ไม่ทานอาหารบางมื้อ เพราะค่าใช้จ่ายทุกอย่างทางบริษัทฯ ได้ชำระค่าใช้จ่ายให้ตัวแทนต่างประเทศแบบเหมาขาดก่อนออกเดินทางแล้วบริษัทฯ ขอสงวนสิทธิ์ไม่สามารถคืนเงินได้ทุกกรณี
- หากเกิดทรัพย์สินสูญหายจากการ โจรกรรมและ/หรือ เกิดอุบัติเหตุสูญหายที่เกิดจากความประมาทของตัวนักท่องเที่ยวเอง
- บริการของรถบัสนำเที่ยวตามกฎหมายของแต่ละประเทศจะมีความแตกต่างกันไปทั้งนี้มิใช่เพื่อความปลอดภัยในการเดินทาง โดยส่วนใหญ่จะสามารถให้บริการได้ไม่เกินวันละ 10 ชั่วโมง และไม่สามารถเพิ่มเวลาได้ มัคคุเทศก์, หัวหน้าทัวร์ และคนขับจะเป็นผู้บริหารเวลาตามความเหมาะสม ทั้งนี้ขึ้นอยู่กับสภาพการจราจรในวันเดินทางนั้น ๆ เป็นหลัก จึงขอสงวนสิทธิ์ในการปรับเปลี่ยนเวลาท่องเที่ยวตามสถานที่ในโปรแกรมการเดินทาง

* ตัวเครื่องบินและที่นั่ง

- ตัวเครื่องบินเป็นตัวกรุ๊ปสำหรับคณะทัวร์ ระบบของสายการบินจะทำการเรนดอมที่นั่ง ซึ่งไม่สามารถเลือกหรือเลือกกระบู่ที่นั่งได้
- น้ำหนักกระเป๋า 15 กก. 1 ใบ/ท่าน ขึ้นเครื่องไม่เกิน 7กก. 1 ใบ/ท่าน หากต้องการซื้อน้ำหนักกระเป๋าเพิ่มเติม มีค่าใช้จ่ายเพิ่มเติม และต้องแจ้งล่วงหน้าก่อนเดินทาง 7 วันทำการ (ไม่รวมเสาร์-อาทิตย์)
- เคาน์เตอร์เช็คอินปิดบริการก่อนเวลาเครื่องออก 60 นาที โดยประมาณ และอาจไม่มีประกาศเตือนผู้โดยสารขึ้นเครื่อง ดังนั้นผู้โดยสารจำเป็นต้องพร้อม ณ ประตูขึ้นเครื่องก่อนเวลาเครื่องออกอย่างน้อย 45 นาที ***
- * ตัวเครื่องบินเป็นตัวราคาพิเศษแบบหมู่คณะ หากท่านไม่เดินทางพร้อมคณะไม่ว่าจะด้วยเหตุใดก็ตาม * ตัวไม่สามารถนำมาเลื่อนวันเดินทางหรือคืนเงินได้ทุกกรณี

บริษัทฯ ขอสงวนสิทธิ์ในการปรับเปลี่ยนเพื่อให้เกิดความเหมาะสมการเดินทางเป็นครอบครัว

กรณีท่านเดินทางเป็นครอบครัวใหญ่หรือเดินทางพร้อมสมาชิกในครอบครัวที่ต้องได้รับการดูแลเป็นพิเศษ (Wheelchair), เด็กและผู้สูงอายุที่มีโรคประจำตัว หรือ ไม่สะดวกในการเดินทางเที่ยวติดต่อกัน ท่านและครอบครัวต้องให้การดูแลสมาชิกภายในครอบครัวของตนเอง เนื่องจากการเดินทางเป็นหมู่คณะ หัวหน้าทัวร์มีความจำเป็นต้องดูแลคณะทัวร์ทั้งหมด สำหรับผู้เดินทางที่อายุไม่ถึง 18 ปี และไม่ได้เดินทางกับบิดา มารดา ต้องมีจดหมายยินยอมให้บุตรเดินทางไปต่างประเทศจากบิดาหรือมารดาแนบมาด้วย

ข้อความซึ่งถือเป็นสาระสำหรับท่านที่ร่วมเดินทาง

ทางบริษัทฯ เป็นตัวแทนในการจัดการการเดินทางที่มีความชำนาญ โดยจัดหาโรงแรมที่พัก อาหาร ยานพาหนะและสถานที่ท่องเที่ยวพร้อมทั้งการสัมมนา
คุณภาพเพื่อความสะดวกสบายและเกิดประโยชน์สูงสุดในการเดินทาง
ทั้งนี้ทางบริษัทฯ ไม่สามารถรับผิดชอบในอุบัติเหตุหรือความเสียหายที่เกิดจาก โรงแรมที่พัก ยานพาหนะ, อันเนื่องมาจากอุบัติเหตุรวมถึงภัยธรรมชาติ โจรกรรม, วินาศกรรม, อัคคีภัย, การผลัดงาน, การจลาจล, สงครามการเมือง, การผันผวนของอัตราแลกเปลี่ยนเงินตราต่างประเทศ, การนัดหยุดงาน, ความล่าช้าของเที่ยวบิน, สายการบินเรือ, รถไฟ, พาหนะท้องถิ่น,
ตลอดจนกาถูกปฏิเสธออกวีซ่าจากกงสุลและหรือส่วนงานที่เกี่ยวข้องกับสถานเอกอัครราชทูต รวมถึงผู้มีอำนาจทำการแทนประจำประเทศไทย (โดยไม่จำเป็นต้องแสดงเหตุผล เนื่องจากเป็นสิทธิพิเศษทางการทูต) ซึ่งอยู่เหนือการควบคุมของบริษัทฯ หมายรวมถึงในระหว่าง การเดินทางท่องเที่ยวทั้งในหรือต่างประเทศ แต่ทางบริษัทฯ มีความคุ้มครอง และประกันอุบัติเหตุ ตามเงื่อนไขที่บริษัทฯ ที่รับประกัน
ในกรณีที่ผู้ร่วมเดินทางถูกปฏิเสธ โดยเจ้าหน้าที่ตรวจคนเข้าเมืองของประเทศไทย และ/หรือ ต่างประเทศ มิให้เดินทางออก หรือ เข้าประเทศ เนื่องมาจาก ความประพฤติ
พฤติกรรมของผู้เดินทางไม่ปฏิบัติตามกฎระเบียบด้านการควบคุมโรคติดต่อเฉพาะ
พื้นที่ที่มีการปลอมแปลงเอกสารเพื่อการเดินทาง รวมถึงมีสิ่งผิดกฎหมาย บริษัทฯ จะไม่คืนค่าใช้จ่ายใดๆ
รายละเอียดด้านการเดินทาง อาจมีการเปลี่ยนแปลงได้ตามความจำเป็น หรือเพื่อความเหมาะสมทั้งปวง
โดยมีต้องแจ้งให้ทราบล่วงหน้า ทั้งนี้การ
ขอสงวนสิทธิ์ดังกล่าว บริษัทฯ จะยึดถือและคำนึงถึงผลประโยชน์ตลอดจนความปลอดภัยของท่านผู้มีเกียรติ
ที่ร่วมเดินทางเป็นสำคัญ

หมายเหตุกรุณาศึกษาเงื่อนไขทั้งหมดก่อนการจอง เพื่อความเข้าใจที่ตรงกันระหว่างลูกค้าและบริษัท

1. ราคาค้างกล่าวรวมภาษีน้ำมันและภาษีสนามบินแล้ว

หากมีการประกาศปรับเพิ่มก่อนการเดินทางทางบริษัทขอเก็บเพิ่มตามจริง

2. บริษัทฯ สงวนสิทธิ์ในการที่จะไม่รับผิดชอบใดๆทั้งสิ้น ซึ่งนอกเหนือความรับผิดชอบของบริษัท เช่น การนัดหยุดงานจลาจล, การล่าช้าจากสายการบิน, การยกเลิกเที่ยวบิน, ภัยธรรมชาติ, สภาพการจราจร และการนำสิ่งของผิดกฎหมาย

3. บริษัทฯ ขอสงวนสิทธิ์ในการเปลี่ยนแปลงเที่ยวบิน โดยมีต้องแจ้งเหตุให้ทราบล่วงหน้า

4. ทางบริษัทฯ ไม่รับผิดชอบใดๆทั้งสิ้น กรณีสิ่งของสูญหาย อันเนื่องมาจากความประมาทของผู้เดินทาง, การโจรกรรม และอุบัติเหตุอันเกิดจากความประมาทของผู้เดินทาง

5. หากท่านได้ชำระเงินมัดจำหรือค่าทัวร์กับทางบริษัทฯ แล้ว ถือว่าท่านตกลงยอมรับในเงื่อนไขและข้อตกลงต่างๆทั้งหมด

6. โปรแกรมนี้เป็นเพียงโปรแกรมที่เป็นข้อเสนอ ท่านจะต้องได้รับการยืนยันจากทางบริษัทฯ อีกครั้งหนึ่ง หลังจากทางบริษัทได้ทำการสำรองโรงแรมและห้องพักในต่างประเทศเรียบร้อยแล้ว

โดยโรงแรมอาจจัดให้ในระดับใกล้เคียงกัน หรืออาจจะปรับเปลี่ยนจากตามที่ระบุไว้ในโปรแกรม

7. มัคคุเทศก์ พนักงานหรือตัวแทนของทางบริษัท ไม่มีสิทธิ์ในการให้คำสัญญาใดๆทั้งสิ้นแทนผู้จัดทำ นอกจากนี้เอกสารนามโดยผู้มีอำนาจของผู้จัดชุดเงินเท่านั้น

8. ผู้จัดทำทัวร์นี้เป็นราคาทัวร์แบบเหมา จะไม่รับผิดชอบและไม่สามารถคืนเงินค่าใช้จ่ายต่างๆได้ เนื่องจากเป็นรายการเหมาจ่ายกับตัวแทน ต่างๆ หากเกิดกรณีผู้เดินทางไม่ผ่านการพิจารณาในการตรวจเข้า-ออกเมือง, กรมแรงงาน, สายการบินใน ประเทศไทยหรือประเทศต่างๆ

หรืออันเนื่องมาจากการกระทำที่ส่อไปในทางผิดกฎหมายของประเทศไทยและประเทศต่างๆ การหลบหนีเข้าออกเมือง หรือเอกสารการเดินทางไม่ถูกต้อง หรือการถูกปฏิเสธการเข้า-ออกประเทศต่างๆ ในกรณีอื่นๆ

9. ในกรณีที่ลูกค้าต้องออกตัว โดยสารภายในประเทศหรือออกตัว โดยสารเอง

กรุณาติดต่อเจ้าหน้าที่ของบริษัทฯ ก่อนทุกครั้ง ทางบริษัทฯ จะไม่ขอรับผิดชอบค่าใช้จ่ายใดๆทั้งสิ้น

10. โปรแกรมและรายละเอียดของการเดินทางอาจมีการเปลี่ยนแปลงได้โดยไม่ต้องแจ้งให้ทราบล่วงหน้า ทั้งนี้ขึ้นอยู่กับ การจราจร สภาพอากาศ และเหตุสุดวิสัยต่าง ๆ

ที่ไม่สามารถคาดการณ์ได้ล่วงหน้าโดยทางบริษัทฯ จะรักษา

ผลประโยชน์และความปลอดภัยของผู้เดินทางเป็นสำคัญและไม่สามารถเปลี่ยนเป็นเงินได้

11. กรุณา อย่าขีดเขียน นึก หรือประทับตราใดๆ ที่ไม่เกี่ยวข้อง
ลงในหนังสือเดินทางหากทางสายการบิน ไม่อนุญาตให้ เช็กอิน หรือตำรวจตรวจคนเข้าเมืองประเทศนั้นๆ
ปฏิบัติราชการเข้า-ออกประเทศ ทางบริษัทไม่รับผิดชอบทุกกรณี



ติดต่อสอบถาม และจองทัวร์ได้ที่ T
Tel : 02-379-1988 (อัตโนมัติ) Hot

081-148-3928 (คุณก้อง) 095-