



5 วัน 4 คืน

ทัวร์
ไม่ลง
ร้าน!!



CHONGQING

ชิมหม้อไฟหม่าล่า นั่งรถรางชมธรรมชาติ หวาดเสียวระเบียงแก้ว



ถ่ายวีดีโอขี่มอเตอร์ไซด์

OPTION!!





เมนูพิเศษ!!

หม้อไฟหม่าล่า

บินตรงเชียงใหม่ลงซึ่ง
ตะลุยดินแดนหม่าล่าหม้อไฟ



ระเบียงแก้วอุหลง



อุทยานหลุมฟ้า



อุทยานเขานางฟ้า

เดินทาง

พ.ค. 69 - มี.ค. 70

ราคาเริ่มต้น

16,999.

เที่ยวครบ Highlight!!...

- สัมผัสความสวยงามเสมือนฝันแห่งดงซึ่ง อุทยานหลุมฟ้า / สะพานสวรรค์ / สะพานกระจก
- ตื่นตาตื่นใจชม รถไฟฟ้ากะลุดัก / หงหยาดัง
- ซ้อมบั้งกระหน้า ซ้อมปุงใจ ถนนคนเดินเจียฟางเมย์
- นั่งรถรางสุดคลาสสิคชมวัฒนธรรมชาติสุดอุดมสมบูรณ์ ณ อุทยานเขานางฟ้า



น้ำหมักกระป๋อง **20** กก.



อาหาร **11** มื้อ



โรงแรม **4** ดาว




PN-CKG04

กำหนดการเดินทาง

ราคาขายเป็นราคาโปรโมชั่น ไม่มีราคาเด็ก /

INFANT เด็กอายุต่ำกว่า 2 ปี ราคา **8,000** บาท / ท่าน

ไม่รวมค่าทิปไกด์ท้องถิ่น+คนขับรถ บาท 2,000/ ท่าน ค่าระที่สนามบิน ณ วันเดินทาง

กรณีไม่ใช้ตัว กรุณาติดต่อกับเจ้าหน้าที่

ช่วงการเดินทาง	ผู้ใหญ่พัก ห้องละ 2 ท่าน	พักท่านเดียว จ่ายเพิ่ม	จำนวนที่นั่ง
เมษายน 2569			
29 เมษายน – 3 พฤษภาคม 2569	18,999	3,500	16
พฤษภาคม 2569			
13 – 17 พฤษภาคม 2569	17,999	3,500	20
27 – 31 พฤษภาคม 2569	17,999	3,500	8
มิถุนายน 2569			
03 – 07 มิถุนายน 2569	18,999	3,500	20
10 – 14 มิถุนายน 2569	17,999	3,500	20
17 – 21 มิถุนายน 2569	17,999	3,500	20
24 – 28 มิถุนายน 2569	17,999	3,500	20
กันยายน 2569			
02 – 06 กันยายน 2569	16,999	3,500	20
09 – 13 กันยายน 2569	17,999	3,500	20
16 – 20 กันยายน 2569	17,999	3,500	20
23 – 27 กันยายน 2569	17,999	3,500	20

ตุลาคม 2569

07 – 11 ตุลาคม 2569	17,999	3,500	20
14 – 18 ตุลาคม 2569	17,999	3,500	20
21 – 25 ตุลาคม 2569	18,999	3,500	20
28 ตุลาคม – 01 พฤศจิกายน 2569	17,999	3,500	20

พฤศจิกายน 2569

04 – 08 พฤศจิกายน 2569	17,999	3,500	20
11 – 15 พฤศจิกายน 2569	17,999	3,500	20
18 – 22 พฤศจิกายน 2569	17,999	3,500	20
25 – 29 พฤศจิกายน 2569	17,999	3,500	20

ธันวาคม 2569

02 – 06 ธันวาคม 2569	17,999	3,500	20
09 – 13 ธันวาคม 2569	18,999	3,500	20
16 – 20 ธันวาคม 2569	17,999	3,500	20
23 – 27 ธันวาคม 2569	18,999	3,500	20
30 ธันวาคม 2569 – 03 มกราคม 2570	22,999	3,500	20

มกราคม 2570

06 – 10 มกราคม 2570	17,999	3,500	20
13 – 17 มกราคม 2570	17,999	3,500	20
20 – 24 มกราคม 2570	17,999	3,500	20

27 – 31 มกราคม 2570	17,999	3,500	20
กุมภาพันธ์ 2570			
17 – 21 กุมภาพันธ์ 2570	17,999	3,500	20
24 – 28 กุมภาพันธ์ 2570	17,999	3,500	20
มีนาคม 2570			
03 – 07 มีนาคม 2570	18,999	3,500	20
10 – 14 มีนาคม 2570	17,999	3,500	20
17 – 21 มีนาคม 2570	17,999	3,500	20
24 – 28 มีนาคม 2570	17,999	3,500	20

กรณีพัก 3 ท่าน/ห้อง ทางโรงแรมจะทำการเสริมเตียงให้เท่านั้น การเสริมเตียงจะขึ้นอยู่กับนโยบายของโรงแรมนั้นๆ (บางโรงแรมใช้เตียง SGL ในการเสริมเตียง บางโรงแรมจะใช้ฟูกในการเสริมเตียง) กรณีที่ห้อง TRP เต็ม ทางบริษัทอาจจะต้องปรับเปลี่ยนห้องพักสำหรับ 1 ท่าน 1 ห้องและสำหรับ 2 ท่าน 1 ห้อง

กรณีท่านที่ต้องการ ห้อง Double Room (เตียงใหญ่ 1 เตียง) ทางบริษัทจะทำการ Request ให้ก่อน หากไม่ได้ ทางบริษัทจะจัดเป็นห้อง TWIN (เตียงแฝด) ให้สำหรับ 2 ท่าน

วันที่	รายการทัวร์	มื้ออาหาร		
		เช้า	กลางวัน	ค่ำ
วันแรก	<p>สนามบินเชียงใหม่ (เชียงใหม่)</p> <p>PN6596 (CNX – CKG 12.10-15.40 น.)</p> <p>สนามบินนานาชาติฉงชิ่งเจียงเป๋ย – เมืองฉงชิ่ง – หงหยาดัง</p> <p>- การแสดงเปลี่ยนหน้ากาก</p> <p>➡ VIENNA HOTEL CHONGQING หรือเทียบเท่า</p>	-	-	บุฟเฟต์ หม่ำล่า หม้อไฟ
วันที่สอง	<p>เมืองอู่หลง - จุดชมวิวระเบียงแก้ว - อุทยานแห่งชาติหลุมฟ้า 3 สะพานสวรรค์ (รวมรถอุทยาน+ลิฟท์แก้ว+รถแบคเตอร์)</p> <p>➡ FAIRY MOUNTAIN DAVID CAMP RESORT HOTEL หรือ เทียบเท่า</p>			
วันที่สาม	<p>อุทยานเขานางฟ้า (รวมรถราง) – ชมรถไฟฟ้าทะเลตึก</p> <p>OPTION A (ราคา 380 หยวน/ท่าน 2 ท่านขึ้นไปออกเดินทาง)</p> <ul style="list-style-type: none"> ○ ล่องเรือแม่น้ำเหลียงเจียง <p>OPTION B (ราคา 580 หยวน/ท่าน 2 ท่านขึ้นไปออกเดินทาง)</p> <ul style="list-style-type: none"> ○ ถ่ายวิดีโอท่องเที่ยวด้วยมอเตอร์ไซค์ที่ฉงชิ่ง (เปลี่ยนชุด+ตัดต่อวิดีโอ) วิว ยามคำริมแม่น้ำ <p>➡ VIENNA HOTEL CHONGQING หรือเทียบเท่า</p>			หม้อไฟ สุกี้ ฉิ่ง
วันที่สี่	<p>RAFFLE CITY CHONGQING – จัตุรัสเจี้ยนเหมิน – ถนนคนเดินเจียฟาง เป๋ย - ตึกตะเกียบ - ตึกไควจิงโหล - วัดซือหยุน - ถนนโบราณหลงเหมินท้าว</p> <p>➡ VIENNA HOTEL CHONGQING หรือเทียบเท่า</p>			
วันที่ห้า	<p>สนามบินนานาชาติฉงชิ่งเจียงเป๋ย – สนามบินเชียงใหม่</p> <p>PN6595 (CKG - CNX 09.50 น.-11.00 น.)</p>		-	-

วันแรกเชียงใหม่ – สนามบินเชียงใหม่ – สนามบินนานาชาติฉงชิ่งเจียงเป๋ย – เมืองฉงชิ่ง –
หงหยาดัง - บูฟเฟต์หม่าล่า พร้อมการแสดงเปลี่ยนหน้าฉาก

- 09.00 น.** สมาชิกทุกท่านพร้อมกัน ณ ท่าอากาศยานเชียงใหม่ ชั้น 2 อาคารผู้โดยสารระหว่างประเทศขาออก เคาน์เตอร์ **CHINA WEST AIR** สายการบิน **CHINA WEST AIR** โดยเจ้าหน้าที่คอยจัดเตรียมเอกสารการเดินทางสำหรับทุกท่าน และนำท่านโหลดสัมภาระ
- 12.10 น.** นำท่านออกเดินทางสู่ ท่าอากาศยานนานาชาติฉงชิ่งเจียงเป๋ย ประเทศจีน โดยสายการบิน **CHINA WEST AIR** เที่ยวบินที่ **PN6596**

(ใช้เวลาเดินทางประมาณ 3 ชั่วโมง 30 นาที เวลาท้องถิ่นเร็วกว่าประเทศไทย 1 ชั่วโมง
กรุณาปรับนาฬิกาของท่านเป็นเวลาท้องถิ่นเพื่อสะดวกในการนัดหมาย)

***** หมายเหตุ : เคาน์เตอร์เช็คอินปิดบริการก่อนเวลาเครื่องออก 60 นาที และไม่มีประกาศเตือนผู้โดยสารขึ้นเครื่อง ดังนั้นผู้โดยสารจำเป็นต้องพร้อม ณ ประตูขึ้นเครื่องก่อนเวลาเครื่องออกอย่างน้อย 45 นาที *****



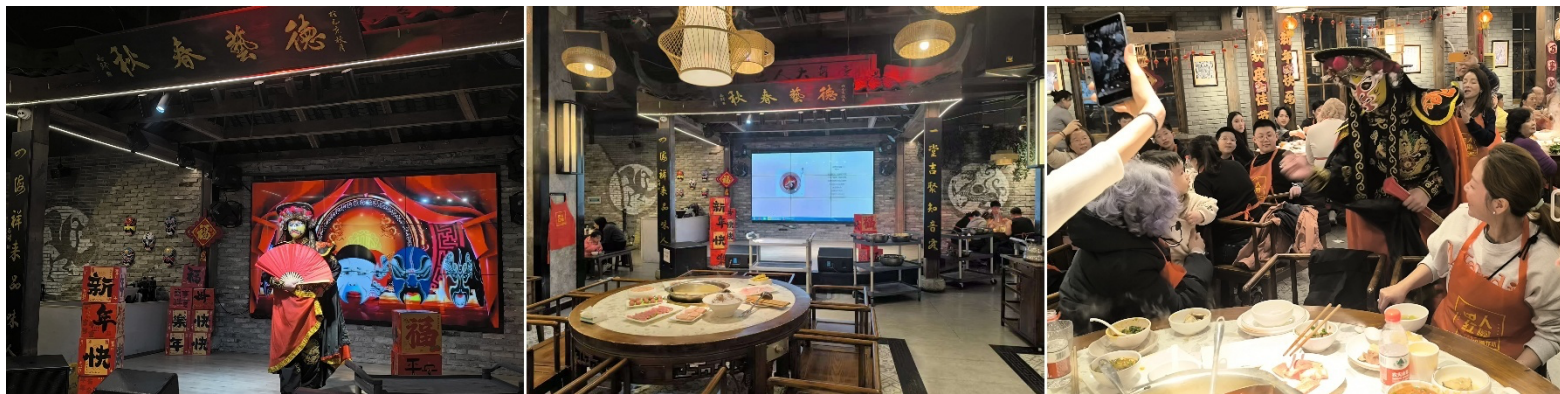
สายการบิน **CHINA WEST AIR** ใช้เครื่อง Airbus A320 จำนวน 135 ที่นั่ง จัดที่นั่งแบบ 3-3 ตัวเครื่องบินเป็นตัวกรู๊ปสำหรับคณะทัวร์ ระบบของสายการบินจะทำการแรนดอมที่นั่ง ซึ่งไม่สามารถล็อกหรือเลือกกระบุนั่งได้
น้ำหนักกระเป๋า 20 กก. 1 ใบ/ท่าน ขึ้นเครื่องไม่เกิน 7 กก. 1 ใบ/ท่าน

- 15.40 น.** ถึง ท่าอากาศยานนานาชาติฉงชิ่งเจียงเป๋ย ประเทศจีน หลังผ่านพิธีศุลกากรและตรวจคนเข้าเมืองพร้อมรับสัมภาระเรียบร้อยแล้ว
- นำท่านเดินทางสู่ เมืองฉงชิ่ง ประเทศจีน เมืองนี้มีชื่อเสียงเรื่อง รถไฟฟ้าทะลุตึก, หม้อไฟหม่าล่าเผ็ดร้อน, และเป็น ศูนย์กลางเศรษฐกิจและอุตสาหกรรมสำคัญ
- นำท่านชม เดินทางสู่ **ถ้าหงหยาดัง หรือ หงหยาดัง (Hongyadong)** หมู่อาคารยกได้สูง ความสูง 11 ชั้น ในย่านธุรกิจ เจียงฟางเป๋ย ใน ฉงชิ่ง หมู่อาคารเหล่านี้สร้างเข้าไปในหน้าผาที่ยื่นออกสู่ชายฝั่งทิศใต้ของ แม่น้ำเจียงหลิง และเป็นหนึ่งในสถานที่ท่องเที่ยวที่เป็นที่นิยม หงหยาดังประกอบด้วยร้านค้าและโรงแรม ชั้นสี่

ของหงหยาดังเป็นตลาดอาหารและมีร้านค้าเครื่องเทศโดยเฉพาะ หม่าล่า ชั้นบนสุดยังมีจุดชมทิวทัศน์ของแม่น้ำเจียหลิง



คำ พิเศษ รับประทานอาหารค่ำ เมนูบุฟเฟ่ต์หม่าล่า พร้อมชมการแสดงเปลี่ยนหน้ากาก



หลังรับประทานอาหารค่ำ นำท่านเดินทางสู่ที่พัก

[VIENNA HOTEL CHONGQING](#) หรือเทียบเท่า

กรณีท่านต้องการห้อง **DOUBLE ROOM** เนื่องจากโรงแรมที่จีน มีห้อง DBL ไม่มาก ทางบริษัททำการ Request ให้อีกก่อน หากไม่ได้ ทางบริษัทจะปรับเป็นห้อง TWN (เตียงแฝด) สำหรับ 2 ท่าน

กรณีท่านต้องการห้อง **TRIPLE ROOM** พัก 3 ท่าน เนื่องจากโรงแรมที่จีน มีห้อง TRP ไม่มาก กรณีมีห้องทางโรงแรมจะทำการเสริมเตียงให้เท่านั้น กรณีห้อง TRP เต็มหรือไม่มี ทางบริษัทจะปรับเป็นห้องพัก 1 ท่าน 1 ห้อง และสำหรับ 2 ท่าน 1 ห้องแทน

วันที่สอง เมืองอู่หลง - จุดชมวิวระเบียงแก้ว - อุทยานแห่งชาติหลุมฟ้า 3 สะพานสวรรค์

เช้า รับประทานอาหารเช้า ณ ห้องอาหารของโรงแรม

หลังรับประทานอาหารเช้า นำท่านเดินทางสู่ เมืองอู่หลง เขตหนึ่งโนมหานครฉงชิ่ง ประเทศจีน มีชื่อเสียงด้าน ภูมิประเทศธรรมชาติที่สวยงามตระการตา

สัมผัสกับความเสียวกันที่ **ระเบียงแก้วอู่หลง (WULONG GLASS BRIDGES)** ตั้งอยู่บนหน้าผาสูงจากระดับน้ำทะเล 1,200 เมตร อิสระถ่ายภาพ ตามอัธยาศัยลง **ลิฟต์แก้ว** หมุน 360 องศา ริมผาสู่วิวเขา ความสูงกว่า 80 เมตร



กลางวันรับประทานอาหารเช้า ณ ภัตตาคาร

หลังรับประทานอาหารเช้ากลางวัน นำท่านเข้าชม **อุทยานหลุมฟ้า 3 สะพานสวรรค์ (รวมรถอุทยาน + ลิฟท์ + รวมรถแบคเตอร์)** มีพื้นที่ประมาณ 20 ตารางกิโลเมตร เป็นสถานที่ท่องเที่ยวอดฮิตของเมืองฉงชิ่ง ลักษณะภูมิประเทศเป็นกลุ่มภูเขาหินปูนที่เกิดจากการยุบตัวของเปลือกโลก ทำให้เกิดหลุมใหญ่ลึกประมาณ 300-500 เมตร บางส่วนเป็นโพรงทะเล ลักษณะคล้ายสะพานธรรมชาติที่ทอดข้ามระหว่างภูเขา ซึ่งมีอยู่ 3 แห่งอันเป็นที่มาของชื่อ ได้รับการจัดเป็น แหล่งท่องเที่ยวระดับ 5A ของจีน เคยเป็นสถานที่ถ่ายทำภาพยนตร์ชื่อดังเรื่อง Curse of Golden Flower และ Transformer สะพานธรรมชาติทั้งสามของอุทยานเทียนชิ่งซานเฉียวจึงได้รับการตั้งชื่อว่า สะพานเทียนหลง (Tianlong) สะพานชิงหลง (Qinglong) และ สะพานเฮยหลง



ค่ำ **รับประทานอาหารเย็น ณ ภัตตาคาร**

หลังรับประทานอาหารค่ำ นำท่านเดินทางสู่ที่พัก

FAIRY MOUNTAIN DAVID CAMP RESORT HOTEL หรือเทียบเท่า

กรณีท่านต้องการห้อง DOUBLE ROOM เนื่องจากโรงแรมที่จีน มีห้อง DBL ไม่มาก ทางบริษัททำการ Request ให้อีกก่อน หากไม่ได้ ทางบริษัทจะปรับเป็นห้อง TWN (เตียงแฝด) สำหรับ 2 ท่าน

กรณีท่านต้องการห้อง TRIPLE ROOM พัก 3 ท่าน เนื่องจากโรงแรมที่จีน มีห้อง TRP ไม่มาก กรณีมีห้องทาง โรงแรมจะทำการเสริมเตียงให้เท่านั้น กรณีห้อง TRP เต็มหรือไม่มี ทางบริษัทจะปรับเป็นห้องพัก 1 ท่าน 1 ห้อง และสำหรับ 2 ท่าน 1 ห้องแทน

วันที่สาม อุทยานเขานางฟ้า (รวมรถราง) – ชมรถไฟฟ้าทะลุถ้ำ - หม้อไฟสุกี้จิ้งจิง

เช้า **รับประทานอาหารเช้า ณ ห้องอาหารของโรงแรม**

นำท่านเดินทางสู่ **อุทยานเขานางฟ้า (Fairy Maiden Mountain) (รวมค่าบริการ รถไฟเล็ก)** สถานที่ท่องเที่ยวที่สวยงาม ระดับ AAAA อีกหนึ่งในอู่อห่ง ตั้งอยู่ทางตอนเหนือของแม่น้ำอูเจียง มีระดับความสูงประมาณ 2,000 เมตร อุทยานแห่งนี้ได้ชื่อในเรื่องสวยงามของธรรมชาติที่แตกต่างกันอย่างเห็นได้ชัดในแต่ละฤดูกาลจนทำให้ได้รับการขนานนามว่าเป็นดินแดนแห่ง 4 สิ่งมหัศจรรย์ นั่นก็คือ เป็นอุทยานที่มีพื้นที่ป่าหนาแน่น มียอดเขาทรงประหลาด มีทุ่งหญ้า



กลางวันรับประทานกลางวัน ณ ภัตตาคาร

หลังรับประทานอาหารกลางวัน **รถไฟฟ้าทะลุตึก** แลนด์มาร์กเมืองฉงชิ่งรถไฟฟ้าสาย 2 ของมหานครฉงชิ่งที่กำลังวิ่งผ่านสถานีหลี่จื่อป้า (Liziba Station) ด้วยการเป็นสถานีที่รถไฟฟ้าแล่นทะลุตึกสูงได้โดยไม่ต้องรื้อถอนตึกดังกล่าว และใช้พื้นที่เพียง 2 ชั้นของตัวอาคารเท่านั้น ในขณะเดียวกัน ผู้ที่อาศัยอยู่ในอาคารก็ไม่ต้องกังวลเรื่องเสียงรบกวน เพราะได้มีการออกแบบที่ช่วยลดเสียงการทำงานของรถไฟด้วยอุปกรณ์ชนิดพิเศษ ทำให้รถไฟฟ้าสายดังกล่าวมีเสียงดังเท่ากับเครื่องล้างจาน



เลือกซื้อ **OPTION TOUR!!**

OPTION TOUR A : ล่องเรือแม่น้ำหลียงเจียง ชมวิวค่าคีนฉงชิ่ง

2 ท่านขึ้นไปออกเดินทาง ราคา 380 หยวน/ท่าน

"ถ้าไม่ได้ชมวิวกลางคืน ก็เหมือนมาไม่ถึงฉงชิ่ง" การล่องเรือชมสองแม่น้ำในฉงชิ่ง เส้นทางล่องเรือชมสองแม่น้ำทั้งหมดมีความยาวประมาณ 20 กิโลเมตร ระหว่างทางคุณสามารถชมกลุ่มอาคารโบราณวัดดูของหอ Guangting และหุบเขาที่มีขนาดใหญ่และเรียบง่าย ถนนวัฒนธรรมอาหารหนานปิ่นซึ่งได้รับการขนานนามว่าเป็น "The Bund แห่งฉงชิ่ง" กระเช้าข้ามแม่น้ำสำหรับคนเดินแห่งแรกของประเทศที่ลอดเหนือศีรษะของคุณ วัดฉือหวินซึ่งเป็นวัดแห่งเดียวในประเทศที่พระสงฆ์และแม่ชีอยู่ร่วมกัน สะพานแม่น้ำแยงซี สะพานเฉาเทียน

เหมิน จัตุรัสเฉาเทียนเหมินคาบสมุทรยวี่ง จุดบรรจบของสองแม่น้ำ การแสดงแสงสีเสียงขนาดใหญ่ "Chaotian Yangfan" ย่านธุรกิจใจกลางเมือง Jiefangbei โรงละครจงชิ่งและพิพิธภัณฑ์วิทยาศาสตร์ Jiangbeizui และพื้นที่ลักษณะพื้นบ้านหงหยาดังซึ่งมี "Diaojiaolou" เป็นสถาปัตยกรรมดั้งเดิม



เลือกซื้อ *OPTION TOUR!!*

OPTION TOUR B : ถ่ายวิดีโอท่องเที่ยวยามค่ำคืนด้วยมอเตอร์ไซค์ริมแม่น้ำหนานบินลู่

2 ท่านขึ้นไปออกเดินทาง ราคา 580 หยวน/ท่าน

ไฮไลท์ของเมืองจงชิ่ง ถ่ายวิดีโอท่องเที่ยวยามค่ำคืนด้วยมอเตอร์ไซค์ริมแม่น้ำหนานบินลู่ ได้ชมวิวเมืองจงชิ่งคอนเทนต์ยอดเยี่ยมเน้นวิวเมืองไซเบอร์พังก์ โดยมีคนขับรถอธิบายการถ่ายทำ ทำโพสต์ก่อนถ่ายทำจริง และดูแลระหว่างการถ่ายทำ ใช้เวลาในการถ่ายทำไม่นาน โดยแบคราวน์คลิปวิดีโอผ่านแลนดมาร์คเมืองจงชิ่งยามค่ำคืน การนั่งมอเตอร์ไซค์ที่จงชิ่งไม่ใช่แค่การเดินทางธรรมดา ถือเป็นประสบการณ์ที่ได้ประสบการณ์ที่สุด



****ราคา Option Tour อาจมีการเปลี่ยนแปลงได้ขึ้นอยู่กับเวลาที่ปรับเปลี่ยน ที่ทำให้ราคาบัตรสูงกว่าราคาปกติ ทางบริษัทฯ ขอสงวนสิทธิ์เรียกเก็บบริการดังกล่าวเพิ่มเติม****

ค่ำ พิเศษ รับประทานอาหารค่ำ เมนูหม้อไฟสุกี้จิ้งฉิ่ง

หลังรับประทานอาหารค่ำ นำท่านเดินทางสู่ที่พัก

 **VIENNA HOTEL CHONGQING** หรือเทียบเท่า

กรณีท่านต้องการห้อง DOUBLE ROOM เนื่องจากโรงแรมที่จีน มีห้อง DBL ไม่มาก ทางบริษัททำการ Request ให้ก่อน หากไม่ได้ ทางบริษัทจะปรับเป็นห้อง TWN (เตียงแฝด) สำหรับ 2 ท่าน

กรณีท่านต้องการห้อง TRIPLE ROOM พัก 3 ท่าน เนื่องจากโรงแรมที่จีน มีห้อง TRP ไม่มาก กรณีมีห้องทางโรงแรมจะทำการเสริมเตียงให้เท่านั้น กรณีห้อง TRP เต็มหรือไม่มี ทางบริษัทจะปรับเป็นห้องพัก 1 ท่าน 1 ห้อง และสำหรับ 2 ท่าน 1 ห้องแทน

วันที่สี่

RAFFLE CITY CHONGQING – จัตุรัสเฉาเทียนเหมิน– ถนนคนเดินเจียฟางเปย –
ตึกตะเกียบ - ตึกไคว่ชิงโหล - วัดซือหยุน - ถนนโบราณหลงเหมินหัว

เช้า รับประทานอาหารเช้า ณ ห้องอาหารของโรงแรม

นำท่านเดินทางชมแลนด์มาร์คสุดล้ำใจกลางเมืองจงฉิ่ง **RAFFLE CITY** มีสถาปัตยกรรมโดดเด่นเหมือนเรือสำราญ “The Crystal” เชื่อมต่อทางลอยฟ้า เป็นจุดชมวิวเมืองจงฉิ่ง 250 เมตรเหนือพื้นดินแบบ 360 องศา ด้านล่างคือห้างสรรพสินค้าขนาดใหญ่ มีทั้งของกิน คาเฟ่ และแบรนด์ดัง สถานที่ตั้ง และสร้างรูปลักษณ์ของ

อาคารสอดคล้องกับหลัก "ฮวงจุ้ย" เป็นหนึ่งเดียวกับทิศทางลม และน้ำ รวมถึงรูปร่างของพื้นที่ตั้งอยู่บน แผ่นดินทรงกลม และตรงกับ **จัตุรัสเจาเทียนเหมิน** หนึ่งในจุดชมวิวที่สวยงามที่สุดของฉงชิ่ง นักท่องเที่ยวสามารถชมวิวม่านน้ำที่แสนยิ่งใหญ่และทิวทัศน์เมืองภูเขาฝั่งตรงข้ามที่สวยงามเห็นวิวม่านน้ำสองสายม่านน้ำเจียหลิงเจียงสี่เจียวไฮ่ กับม่านน้ำแยงซีเกียงสี่เหลี่องขุ่นที่ไหลแรงบรรจบกัน ภาพนี้จึงถ่ายทอดออกมาเหมือนหม้อไฟของฉงชิ่งอย่างหม้อไฟแบ่งช่องเขวียนยางกั๋ว



กลางวันรับประทานอาหารกลางวัน ณ ภัตตาคาร

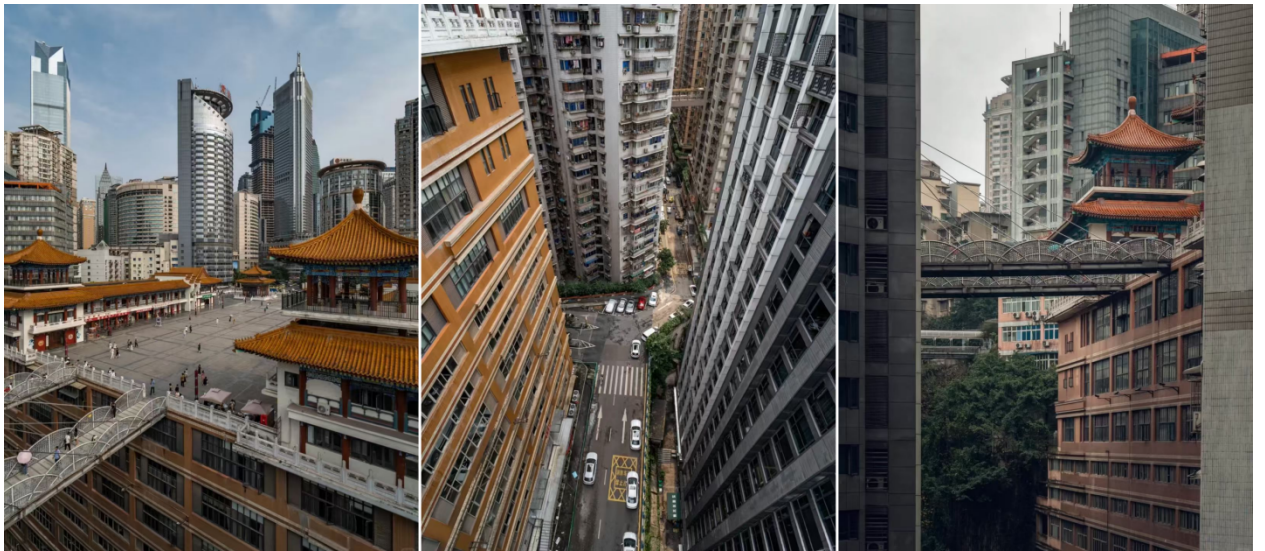
หลังรับประทานอาหารกลางวัน นำท่านเดินทางสู่ **ถนนคนเดินเจี๋ยฟางเป่ย์** แหล่งช้อปปิ้งและสถานที่ท่องเที่ยวสำคัญ ย่านการค้าที่คึกคักที่สุดของเมือง มีห้างสรรพสินค้า, ร้านอาหาร, โรงแรม, สตรีทฟู้ดและเป็นศูนย์กลางความบันเทิง จุดท่องเที่ยวยอดนิยมที่ดึงดูดนักท่องเที่ยวจำนวนมาก



จากนั้นนำท่าน ถ่ายภาพด้านนอก **ตึกตะเกียบ (Chongqing Guotai Arts Center)** อีกหนึ่งในสัญลักษณ์ของเมืองฉงชิ่ง ศูนย์จัดแสดงงานศิลปะ อาคารนี้ถูกออกแบบให้มีรูปร่างคล้ายกอง "ตะเกียบยักษ์" สีดำและแดงที่วางซ้อนกันเป็นชั้นๆ



หลังจากนั้นนำท่านสู่ **ตึกไควชิงโหล (Kuixinglou)** ชมความมหัศจรรย์ของ ตึก 22 ชั้น ตึกหน้าตาประหลาดที่ให้ความรู้สึกเหมือนอยู่บนพื้นดิน นับว่าเป็นความล้ำสมัยของสถาปัตยกรรมที่มีความโดดเด่นของเมืองจงชิ่ง มีการออกแบบสถาปัตยกรรมแบบจีนโบราณผสมผสานกับโครงสร้างร่วมสมัยอาคารตั้งอยู่บนพื้นที่ที่มีระดับความสูงแตกต่างกัน ทำให้เกิดความน่าสนใจที่มีสะพานเชื่อมระหว่างส่วนต่างๆ หลังคาอาคารเป็นแบบจีนดั้งเดิม มีสะพานทางเดินลอยฟ้าที่เชื่อมระหว่างชั้นต่างๆ มีจุดชมวิวบนอาคาร สามารถมองเห็นทิวทัศน์ของเมือง การออกแบบตึกซ้อน ตัวอาคารมีลักษณะเหมือน "ตึกซ้อนตึก"



แล้วนำท่านสู่ **วัดชื้อหยุน** วัดพุทธเก่าแก่ของเมืองจงชิ่ง โดดเด่นด้วยสถาปัตยกรรมไม้แบบจีนดั้งเดิมที่ยังคงความขลัง และเรียบสงบ ท่ามกลางบรรยากาศเมืองใหญ่ วัดแห่งนี้มีประวัติย้อนไปหลายร้อยปี ผ่านการบูรณะหลายครั้งแต่ยังรักษาโครงสร้างหลักและศิลปะพุทธแบบดั้งเดิมไว้ได้อย่างงดงาม



และเดินทางสู่ **ถนนโบราณหลงเหมินห่าว** ย่านประวัติศาสตร์ริมแม่น้ำแยงซีในจงชิ่งที่ผสมผสานที่อดีตกับความทันสมัยได้อย่างมีชีวิตชีวา อาคารเก่าอายุกว่าร้อยปีถูกบูรณะให้กลายเป็นคาเฟ่ ร้านอาหาร และมุมถ่ายรูปลสุดชิค ขณะที่ตรอกหินและระเบียงชมวิวเปิดมุมมองสวยตระการตาไปยังแม่น้ำและสกายไลน์ของเมือง บรรยากาศที่นี่เดินสบายทั้งเด็ก ผู้ใหญ่ ไปจนถึงผู้สูงวัย จะมาชิลจิบกาแฟ ชมไฟยามค่ำ หรือเก็บภาพความโรแมนติกของจงชิ่งก็ประทับใจทุกช่วงเวลา



คำ **รับประทานอาหารเย็น ณ ภัตตาคาร**

หลังรับประทานอาหารค่ำ นำท่านเดินทางสู่ที่พัก

VIENNA HOTEL CHONGQING หรือเทียบเท่า

กรณีท่านต้องการห้อง DOUBLE ROOM เนื่องจากโรงแรมที่จีน มีห้อง DBL ไม่มาก ทางบริษัททำการ Request ให้อีกก่อน หากไม่ได้ ทางบริษัทจะปรับเป็นห้อง TWN (เตียงแฝด) สำหรับ 2 ท่าน

กรณีท่านต้องการห้อง TRIPLE ROOM พัก 3 ท่าน เนื่องจากโรงแรมที่จีน มีห้อง TRP ไม่มาก กรณีมีห้องทาง โรงแรมจะทำการเสริมเตียงให้เท่านั้น กรณีห้อง TRP เต็มหรือไม่มี ทางบริษัทจะปรับเป็นห้องพัก 1 ท่าน 1 ห้อง และสำหรับ 2 ท่าน 1 ห้องแทน





วันที่ห้า สนามบินนานาชาติฉงชิ่งเจียงเป๋ย – สนามบินเชียงใหม่

- เช้า รับประทานอาหารเช้า ณ ห้องอาหารของโรงแรม
- สมควรแก่เวลา นำทุกท่านเดินทางสู่ สนามบินนานาชาติฉงชิ่งเจียงเป๋ย**
- 09.50 น. นำท่านออกเดินทางจาก ท่าอากาศยานนานาชาติฉงชิ่งเจียงเป๋ย ประเทศจีน สู่ ท่าอากาศยานเชียงใหม่ ประเทศไทย โดย สายการบิน CHINA WEST AIR เที่ยวบินที่ PN6595
- 11.10 น. เดินทางถึง ท่าอากาศยานเชียงใหม่ ประเทศไทย โดยสวัสดิภาพพร้อมความประทับใจ

✓ อัตราค่าบริการนี้รวม

-  ค่าตั๋วเครื่องบินที่ระบุวันเดินทาง ไป-กลับพร้อมคณะ
-  ค่าภาษีสนามบินทุกแห่ง ตามรายการ
-  ค่า นน. กระเป๋าเดินทาง
-  ค่ามีคฤเทศก์หรือหัวหน้าทัวร์ ของบริษัทดูแลตลอด เดินทาง
-  ค่าอาหารตามที่ระบุในรายการ
-  ค่ารถโค้ชรับอากาศยานำเที่ยว ตามรายการ พร้อมคนขับรถ ที่ชำนาญเส้นทาง
-  ค่าห้องพักในโรงแรมตามที่ระบุ ในรายการหรือเทียบเท่า (2-3 ท่าน / ห้อง)
-  ค่าเข้าชมสถานที่ท่องเที่ยว ตามรายการ
-  ค่าประกันอุบัติเหตุในระหว่างการเดินทางคุ้มครองในวงเงินท่านละ 1,000,000 บาท (เงื่อนไขตามกรมธรรม์)
-  ภาษีมูลค่าเพิ่มค่าบริการ 7 %
-  ค่าน้ำดื่มวันละ 1 ขวดต่อท่าน

✗ อัตราค่าบริการนี้รวม

-  ไม่รวมค่าทิปไกด์ และ คนขับรถ
-  ไม่รวมค่าธรรมเนียมวีซ่า และดำเนินการยื่นสำหรับลูกค้า
-  ไม่รวมค่าธรรมเนียมน้ำมันและภาษีสนามบิน ในกรณีที่สายการบินมีการปรับขึ้นราคา
-  ไม่รวมค่าใช้จ่ายส่วนตัว อาทิเช่น ค่าธรรมเนียมการจัดทำหนังสือเดินทาง ค่าเครื่องดื่มที่สั่งพิเศษ, ค่าโทรศัพท์, ค่าซักรีด, ค่าน้ำหนักกระเป๋าเกินจากทางสายการบินกำหนดและมากกว่า 1 ใบ, ค่ารักษาพยาบาล กรณีเกิดการเจ็บป่วยจากโรคประจำตัว, ค่ากระเป๋าเดินทางที่ชำรุด หรือของมีค่าที่สูญหายในระหว่างการเดินทาง เป็นต้น



เงื่อนไขสำหรับการจอง

- กรุณาจองล่วงหน้าพร้อมสำเนาหนังสือเดินทางและชำระ **มัดจำ 8,000 บาท ภายใน 24 ชม.** หลังทำการจอง (กรณีลูกค้าทำการจองน้อยกว่าวันเดินทาง 25 วัน ทางบริษัทขอสงวนสิทธิ์ในการเก็บค่าทัวร์เต็มจำนวนทันทีในวันที่ยังจองเท่านั้น)
- **ส่วนที่เหลือชำระก่อนวันเดินทาง 30 วัน** (นับรวมวันเสาร์และวันอาทิตย์)

กรณีราคาทัวร์โปรไฟไหม้ ลดราคาพิเศษเนื่องจากเป็นราคาโปรโมชัน

*** บริษัทขอสงวนสิทธิ์ในการเก็บค่าทัวร์เต็มจำนวนทันทีภายใต้ระยะเวลาตามเงื่อนไขที่ทางบริษัทกำหนด ***

*** หากท่านชำระค่าทัวร์ทั้งหมดหรือบางส่วนเรียบร้อยแล้ว ทางบริษัทถือว่าท่านได้ยอมรับเงื่อนไขและข้อตกลงต่างๆที่ได้ระบุไว้ทั้งหมดนี้แล้ว ***



การยกเลิกสำหรับการจอง

ตามหลักเกณฑ์เกี่ยวกับการกำหนดอัตราค่าบริการ

คืนให้แก่นักท่องเที่ยว 2563

ยกเลิก 30 วัน ขึ้นไปก่อนกรุ๊ปเดินทาง

- คืนเงินทั้งหมด โดยหักค่าใช้จ่ายตามจริง เช่น ค่าวีซ่า ค่ามัดจำตัวเครื่องบินโรงแรม และค่าใช้จ่ายจำเป็นอื่นๆ

(*** กรณีที่วันเดินทางตรงกับวันหยุดนักขัตฤกษ์ ต้องยกเลิกก่อน 45 วัน ***)

ยกเลิก 15-29 วัน ขึ้นไปก่อนกรุ๊ปเดินทาง

- คืนเงิน 50% จากค่าทัวร์ โดยหักค่าใช้จ่ายตามจริง เช่น ค่าวีซ่า ค่ามัดจำตัวเครื่องบินโรงแรม และค่าใช้จ่ายจำเป็นอื่นๆ

ยกเลิกน้อยกว่า 15 วัน ก่อนกรุ๊ปเดินทาง

- ขอสงวนสิทธิ์ไม่คืนเงินค่าทัวร์ที่ชำระแล้วทั้งหมด

*** ทางบริษัทฯ ขอสงวนสิทธิ์ความรับผิดชอบใด ๆ ทั้งสิ้นในกรณีดังต่อไปนี้ ***

กรณีมีเหตุยกเลิกทัวร์ โดยไม่ใช่ความผิดของบริษัททัวร์ เช่น มีนโยบายห้ามการเข้าออกของแต่ละประเทศ หรือการยกเลิกเที่ยวบินโดยสายการบินความล่าช้าจากสายการบิน, การประท้วง, การนัดหยุดงาน, การก่อจลาจล, การปิดด่าน,ภัยธรรมชาติ หรือ กรณีที่ท่านถูกปฏิเสธการเข้าหรือออกเมืองจากเจ้าหน้าที่ตรวจคนเข้าเมืองหรือเจ้าหน้าที่กรมแรงงานทั้งจากไทยและต่างประเทศหรือกรมแรงงานสายการบินในประเทศไทยหรือประเทศต่างๆ หรืออันเนื่องมาจากการกระทำที่ส่อไปในทางผิดกฎหมายของประเทศไทยและประเทศต่างๆ การหลบหนี เข้าออกเมือง หรือเอกสารการเดินทางไม่ถูกต้อง ซึ่งอยู่นอกเหนือความรับผิดชอบ ของบริษัทฯ โดยบริษัทฯ จะเก็บเป็นเครดิตหรือเลื่อนการเดินทางในพีเรียดถัดไปให้กับลูกค้า โดยยึดตามนโยบายของสายการบินและโรงแรม และไม่สามารถคืนเงินได้ทุกกรณี

บริษัทฯ ขอสงวนสิทธิ์แจ้งยกเลิกการเดินทางก่อนล่วงหน้า 10 วัน ในกรณีที่ไม่สามารถทำกรุ๊ปเดินทางได้ในกรณีนี้บริษัทฯ ยินดีคืนเงินให้ทั้งหมด (ยกเว้นค่าธรรมเนียมวีซ่าซึ่งได้ชำระไว้กับทางสถานทูตแล้ว กรณีต้องใช้วีซ่า) หรือจัดหาคณะทัวร์อื่นให้ถ้าต้องการ

สำคัญ!! กรุณาศึกษาข้อมูลก่อนทำการจอง

ห้องพักและโรงแรม

ประเภทห้องพัก : ห้องเดี่ยว (Single) | ห้องคู่ (Twin/Double) | ห้องพักแบบ 3 ท่าน / 3 เตียง (Triple)

- ห้องพักแบบ 2 ท่าน / ห้อง (ห้องคู่ 2 เตียง (Twin) / ห้องคู่ 1 เตียง (Double))

กรณีท่านที่ต้องการ ห้อง Double (เตียงใหญ่ 1 เตียง) ทางบริษัทจะทำการ Request ให้อ่อน หากไม่ได้ ทางบริษัทจะจัดเป็นห้อง TWIN (เตียงแฝด) ให้สำหรับ 2 ท่าน

- ห้องพักแบบ 3 ท่าน (ห้อง 3 เตียง Triple)

กรณีห้องพัก 3 ท่าน เนื่องจากโรงแรมบางแห่งอาจจะไม่มีห้องพักประเภท 3 เตียงเดี่ยว อาจมีเป็น 1 เตียงใหญ่กับ 1 เตียงพับเสริม / 1 เตียงใหญ่ กับ 1 โซฟาเบด / ไม่มีห้องพักหรือห้องพัก 3 ท่านเต็ม และจะต้องแยกเป็น 1 ห้องคู่และ 1 ห้องเดี่ยวแทน (โดยไม่คิดค่าใช้จ่ายเพิ่มเติม)

- ห้องพักเดี่ยว (Single) กรณีต้องการพักประเภทห้องเดี่ยว ลูกค้าต้องชำระค่าพักเดี่ยวเพิ่มตามเงื่อนไขของทางทัวร์

(*การวางแผนห้องพักของแต่ละโรงแรมมีความแตกต่างกันไป จึงอาจทำให้ห้องพักที่เป็นคนละ เกทอาจจะไม่อยู่ติดกัน หรือในบริเวณอาคารเดียวกัน หรือชั้นเดียวกัน โดยจะขึ้นอยู่กับแบบแปลนของห้องพักและบริการของแต่ละโรงแรม*)

- โรงแรมแต่ละแห่งอาจมีระบบปรับอากาศที่แตกต่างกันไป ทั้งนี้อาจเป็นเครื่องปรับอากาศแบบรวมที่ถูกตั้งค่าอุณหภูมิจากส่วนกลางของทางโรงแรม ซึ่งจะไม่สามารถปรับอุณหภูมิจากภายในห้องได้ กรณีช่วงฤดูหนาวหรือช่วงเปลี่ยนผ่านฤดูกาล เพื่อปรับอุณหภูมิ ให้เหมาะสมกับแต่ละสภาพอากาศ โรงแรมอาจจะปรับอากาศให้เหมาะสมกับสภาพอากาศช่วงนั้นๆ
- โรงแรมที่พักแต่ละแห่งอาจการตกแต่งและขนาดที่แตกต่างกันไปบางแห่งห้องพักจะมีขนาดเล็กใหญ่ต่างกัน หรือบางแห่งอาจมีหรือไม่มีอ่างอาบน้ำ ขึ้นอยู่กับการออกแบบของ โรงแรมนั้นๆ
- กรณีห้องพักในเมืองที่ระบุไว้ในโปรแกรม มีเทศกาลวันหยุด หรืองานแฟร์ต่างๆ หรือมีการจัดงานประชมนานาชาติ เป็นผลทำให้ห้องพักในเมืองนั้นเต็ม หรือไม่เพียงพอ ทางบริษัทฯขอสงวนสิทธิในการปรับเปลี่ยนหรือย้ายเมืองอื่นแทน

โปรแกรมทัวร์ที่มี วันท่องเที่ยวอิสระ

สำหรับโปรแกรมทัวร์ที่มีวันท่องเที่ยวอิสระ และ ท่านประสงค์จะซื้อบัตรสวนสนุก / ดิสเนย์แลนด์ / ยูนิเวอร์แซล หรือ Option Tour ต่างๆ กรุณาสอบถามทางบริษัทเพื่อยืนยันวันอิสระก่อนออกบัตรทุกครั้ง ไม่เช่นนั้นบริษัท ขอสงวนสิทธิ์ในการรับผิดชอบทุกกรณีหากมีการเปลี่ยนแปลงใดๆ (วันอิสระ จะคอนเฟิร์มให้ท่านก่อนเดินทาง 5-7 วัน)

โปรแกรมทัวร์ ที่รวมเข้าสวนสนุก

- กรณีโปรแกรมทัวร์เข้าตัวดิสนีย์แลนด์ ตัวสวนสนุกจะเป็นตัวแบบกรู๊ปซึ่งลูกค้าจะต้องเข้าสวนสนุกเวลาเดียวกันหรือพร้อมกันทั้งกรู๊ป กรณีที่ลูกค้าต้องการซื้อตัว Early Entrance หรือ Early Pass กรุณาแจ้งความประสงค์ให้ทางบริษัททราบ ตั้งแต่วันที่ทำการจองทัวร์ ทั้งนี้หากไม่มีการแจ้งล่วงหน้าและเกิดปัญหาใดๆ ขึ้นภายหลัง ทางบริษัทขอสงวนสิทธิ์ไม่รับผิดชอบต่อค่าใช้จ่ายหรือความเสียหายใดๆ ที่อาจเกิดขึ้น

(วันเข้าสวนสนุกจะคอนเฟิร์มให้ท่านทราบก่อนเดินทาง 5-7 วัน)

- หากท่านประสงค์ไม่เข้าสวนสนุก ทางบริษัทจะทำการคืนค่าใช้จ่ายให้แก่ท่าน (ราคากรุณาสอบถามเจ้าหน้าที่)

หมายเหตุ : กรณีที่ตรงวันเสาร์หรืออาทิตย์ เนื่องจากจะมีนักท่องเที่ยวค่อนข้างมาก และในส่วนของวันธรรมดาการเล่นเครื่องเล่นในสวนสนุกแต่ละโซนนั้นก็ขึ้นอยู่กับการจัดเวลาของลูกค้าเองเป็นสำคัญ อาจทำให้ไม่สามารถเล่นเครื่องเล่นได้ตามที่หวังไว้ เพื่อผลประโยชน์ของลูกค้าทัวร์เป็นสำคัญ ทางบริษัทฯ ขอสงวนสิทธิ์ในการเปลี่ยนแปลงรายการเที่ยวโดยยึดตามผลประโยชน์ของลูกค้าเป็นสำคัญ

ร้านค้ารัฐบาล

สำหรับโปรแกรมที่มีเข้าร้านค้ารัฐบาล ตามนโยบายการโปรโมทสินค้าพื้นเมืองของรัฐบาลต่างประเทศ ร่วมกับการท่องเที่ยวประเทศนั้นๆ ในนามของร้านรัฐบาล ซึ่งจำเป็นต้องระบุไว้ในโปรแกรมทัวร์ เพราะมีผลกับราคาทัวร์ จึงอยากเรียนชี้แจงลูกค้าทุกท่านว่า ร้านรัฐบาลทุกร้านจำเป็นต้องแวะชม จะซื้อหรือไม่ซื้อขึ้นอยู่กับความพอใจของลูกค้าเป็นหลัก

***** หากลูกค้าไม่มีความประสงค์จะเข้าร้านรัฐบาล ขอสงวนสิทธิ์ในการเรียกเก็บค่าใช้จ่ายที่เกิดขึ้นจากท่าน เป็นจำนวนเงิน 300 หยวน / ท่าน / ร้าน *****

ตัวภายใน

กรณีท่านเดินทางจากต่างประเทศหรือต่างจังหวัดและมีความจำเป็นจะต้องออกตัวเครื่องบินภายในประเทศ เพื่อเดินทางไปและกลับ กรุณาตรวจสอบและยืนยันยืนยันเวลาการเดินทางแต่ละกำหนดการกับทางเจ้าหน้าที่ก่อนทำการจองทุกครั้ง!! ทางบริษัทแนะนำให้ท่านซื้อตั๋วเครื่องบินประเภทที่สามารถเลื่อนวันและเวลาเดินทางได้ และสำรองตัวเป็นเวลาอย่างต่ำ 4 - 5 ชั่วโมง ก่อนถึงเวลาเดินทาง เพื่อป้องกันกรณีเกิดเหตุสุดวิสัยอันเนื่องมาจากความผิดพลาดจากทางสายการบิน ทั้งการยกเลิกเที่ยวบิน ความล่าช้าของสายการบิน เที่ยวบินมีการเปลี่ยนแปลง หรือเหตุผลด้านความปลอดภัย หรืออื่นๆ โดยขึ้นอยู่กับพิจารณาสถานการณ์ของสายการบิน ซึ่งเป็นเหตุที่เหนือการควบคุมของบริษัทฯ ทางบริษัทฯ ขอสงวนสิทธิ์ที่จะไม่รับผิดชอบค่าใช้จ่ายใดๆ ทุกกรณี

*** บริษัทฯ จะคอนเฟิร์มกรุ๊ป ประมาณ 5-7 วัน ก่อนเดินทาง ขอภัยในความไม่สะดวก ***

หนังสือเดินทาง / หนังสือเดินทางต่างชาติ / วีซ่า

- หนังสือเดินทางต้องมีอายุการใช้งานเหลือไม่น้อยกว่า 6 เดือน โดยนับวันเริ่มเดินทางเป็นหลัก หากต่ำกว่า 6 เดือน ผู้เดินทางจะต้องไปยื่นคำร้องขอทำหนังสือเดินทางเล่มใหม่ที่กองหนังสือเดินทาง
- หน้าหนังสือเดินทางจะต้องมีหน้าว่างอย่างน้อยไม่ต่ำกว่า 3 หน้า
- หากท่านเปลี่ยนหนังสือเดินทางเล่มใหม่ เพื่อความสะดวกและรวดเร็ว กรุณาเตรียมเล่มเก่าติดตัวไปด้วย เนื่องจากประวัติการเดินทางของท่านจะเป็นประโยชน์อย่างยิ่งในการยื่นหนังสือตรวจคนเข้าเมือง
- ท่านที่มีปกหนังสือเดินทางกรุณาถอดออกและไม่จำเป็นต้องส่งให้กับบริษัททัวร์ หากมีการสูญหายบริษัทฯ จะไม่รับผิดชอบต่อปกหนังสือเดินทางนั้นๆ
- หนังสือเดินทางต่างชาติ บริษัทฯ ไม่มีนโยบายเรียกเก็บค่าธรรมเนียมเพิ่มเติมสำหรับลูกค้าถือหนังสือเดินทางต่างชาติ

กรณีหนังสือเดินทางต่างชาติ ต้องมีการยื่นวีซ่าทางบริษัทขอสงวนสิทธิ์ไม่รับผิดชอบค่าวีซ่าในทุกกรณี รวมถึงกรณีที่ลูกค้าทำการยื่นวีซ่าแล้วไม่ได้รับพิจารณาให้ผ่านจากสถานทูตฯ บริษัทฯ ขอสงวนสิทธิ์ในการคืนเงินในทุกกรณี

- กรณีมีเปลี่ยนแปลงกฎระเบียบการยื่นวีซ่าเข้าประเทศ ขอสงวนสิทธิ์ในการเก็บค่าวีซ่าเพิ่มเติม หากมีการประกาศยกเลิกฟรีวีซ่าสำหรับพาสปอร์ตไทย

ตารางการเดินทาง และ บริการรถโดยสารนำเที่ยว

- ทางบริษัทฯ ขอสงวนสิทธิ์ในการสลับ โปรแกรมการเดินทาง โรงแรม เมนูอาหาร ตามความเหมาะสม โดยไม่แจ้งให้ทราบล่วงหน้า อันเนื่องมาจากเหตุการณ์ต่าง ๆ ที่อาจเกิดขึ้นจากเหตุสุดวิสัย เช่น เหตุการณ์ทางธรรมชาติ การเมือง สภาพการจราจร ทั้งทางบกและทางอากาศ สถานะห้องพักของแต่ละโรงแรม รวมไปถึงสภาพอากาศที่ไม่เอื้ออำนวยทั้งนี้ทางเราจะคำนึงถึงความปลอดภัยและผลประโยชน์ของลูกค้าเป็นสำคัญ โดยมีตัวแทนบริษัท (มัคคุเทศก์, หัวหน้าทัวร์, คนขับรถของแต่ละสถานที่) เป็นผู้บริหารเวลาปรับเปลี่ยนตาม
- กรณีใช้บริการของทางบริษัทฯ ไม่ครบตามรายการทัวร์ อาทิ ไม่เที่ยวบางรายการ, ไม่ทานอาหารบางมื้อ เพราะค่าใช้จ่ายทุกอย่างทางบริษัทฯ ได้ชำระค่าใช้จ่ายให้ตัวแทนต่างประเทศแบบเหมาขาดก่อนออกเดินทางแล้วบริษัทฯ ขอสงวนสิทธิ์ไม่สามารถคืนเงินได้ทุกกรณี
- หากเกิดทรัพย์สินสูญหายจากการ โจรกรรม และ/หรือ เกิดอุบัติเหตุสูญหายที่เกิดจากความประมาทของตัวนักท่องเที่ยวเอง
- บริการของรถบัสนำเที่ยวตามกฎหมายของแต่ละประเทศจะมีความแตกต่างกันไปทั้งนี้มิใช่เพื่อความปลอดภัยในการเดินทาง โดยส่วนใหญ่จะสามารถให้บริการได้ไม่เกินวันละ 10 ชั่วโมง และไม่สามารถเพิ่มเวลาได้ มัคคุเทศก์, หัวหน้าทัวร์และคนขับจะเป็นผู้บริหารเวลาตามความเหมาะสม ทั้งนี้ขึ้นอยู่กับสภาพการจราจรในวันเดินทางนั้น ๆ เป็นหลัก จึงขอสงวนสิทธิ์ ในการปรับเปลี่ยนเวลาท่องเที่ยวตามสถานที่ใน โปรแกรมการเดินทาง

*ตัวเครื่องบินและที่นั่ง

- ตัวเครื่องบินเป็นตัวกรุ๊ปสำหรับคณะทัวร์ ระบบของสายการบินจะทำการแรนดอมที่นั่ง ซึ่งไม่สามารถเลือกหรือเลือกกระบู่ที่นั่งได้
- น้ำหนักกระเป๋า 20 กก. 1 ใบ/ท่าน ขึ้นเครื่องไม่เกิน 7กก. 1 ใบ/ท่าน หากต้องการซื้อน้ำหนักกระเป๋าเพิ่มเติม มีค่าใช้จ่ายเพิ่มเติม และต้องแจ้งล่วงหน้าก่อนเดินทาง 7 วันทำการ (ไม่รวมเสาร์-อาทิตย์)
- เคาน์เตอร์เช็คอินปิดบริการก่อนเวลาเครื่องออก 60 นาที โดยประมาณ และอาจไม่มีประกาศเตือนผู้โดยสารขึ้นเครื่อง ดังนั้นผู้โดยสารจำเป็นต้องพร้อม ณ ประตูขึ้นเครื่องก่อนเวลาเครื่องออกอย่างน้อย 45 นาที ***
- ตัวเครื่องบินเป็นตัวราคาพิเศษแบบหมู่คณะ หากท่านไม่เดินทางพร้อมคณะไม่ว่าจะด้วยเหตุใดก็ตาม ตัวไม่สามารถนำมาเลื่อนวันเดินทางหรือคืนเงินได้ทุกกรณี

บริษัทฯ ขอสงวนสิทธิ์ในการปรับเปลี่ยนเพื่อให้เกิดความเหมาะสมการเดินทางเป็นครอบครัว

กรณีท่านเดินทางเป็นครอบครัวใหญ่หรือเดินทางพร้อมสมาชิกในครอบครัวที่ต้องได้รับการดูแลเป็นพิเศษ (Wheelchair), เด็กและผู้สูงอายุที่มีโรคประจำตัว หรือ ไม่สะดวกในการเดินทางเที่ยวติดต่อกัน ท่านและครอบครัว ต้องให้การดูแลสมาชิกภายในครอบครัวของท่านเอง เนื่องจากการเดินทางเป็นหมู่คณะ หัวหน้าทัวร์มีความจำเป็นต้องดูแลคณะทัวร์ทั้งหมด สำหรับผู้เดินทางที่อายุไม่ถึง 18 ปี และไม่ได้เดินทางกับบิดา มารดา ต้องมีจดหมายยินยอมให้บุตรเดินทางไปต่างประเทศจากบิดาหรือมารดาแนบมาด้วย

ข้อความซึ่งถือเป็นสาระสำหรับท่านที่ร่วมเดินทาง

ทางบริษัทฯ เป็นตัวแทนในการจัดการการเดินทางที่มีความชำนาญ โดยจัดหาโรงแรมที่พัก อาหาร ยานพาหนะและสถานที่ท่องเที่ยวพร้อมทั้งการสัมมนา คุณานเพื่อความสะดวกสบายและเกิดประโยชน์สูงสุดในการเดินทาง ทั้งนี้ทางบริษัทฯ ไม่สามารถรับผิดชอบในอุบัติเหตุหรือความเสียหายที่เกิดจาก โรงแรมที่พัก ยานพาหนะ, อันเนื่องมาจากอุบัติเหตุรวมถึงภัยธรรมชาติ โจรกรรม, วินาศกรรม, อัคคีภัย, การปล้นชิง, การจลาจล, สงคราม การเมือง, การผันผวนของอัตราแลกเปลี่ยนเงินตราต่างประเทศ, การนัดหยุดงาน, ความล่าช้าของเที่ยวบิน, สายการบินเรือ, รถไฟ, พาหนะท้องถิ่น, ตลอดจนกาถูกปฏิเสธออกวีซ่าจากกงสุลและหรือส่วนงานที่เกี่ยวข้องกับสถานเอกอัครราชทูต รวมถึงผู้มีอำนาจทำการแทนประจำประเทศไทย (โดยไม่จำเป็นต้องแสดงเหตุผล เนื่องจากเป็นสิทธิพิเศษทางการทูต) ซึ่งอยู่เหนือการควบคุมของบริษัทฯ หมายรวมถึงในระหว่าง การเดินทางท่องเที่ยวทั้งในหรือต่างประเทศ แต่ทางบริษัทฯ มีความคุ้มครอง และประกันอุบัติเหตุ ตามเงื่อนไขที่บริษัทฯ ที่รับประกัน ในกรณีที่ผู้ร่วมเดินทางถูกปฏิเสธ โดยเจ้าหน้าที่ตรวจคนเข้าเมืองของประเทศไทย และ/หรือ ต่างประเทศ มิให้เดินทางออกหรือ เข้าประเทศ เนื่องจาก ความประพฤติ พฤติกรรมของผู้เดินทางไม่ปฏิบัติตามกฎระเบียบด้านการควบคุมโรคติดต่อเฉพาะ พื้นที่ที่มีการปลอมแปลงเอกสารเพื่อการเดินทาง รวมถึงมีสิ่งผิดกฎหมาย บริษัทฯ จะไม่คืนค่าใช้จ่ายใดๆ รายละเอียดด้านการเดินทาง อาจมีการเปลี่ยนแปลงได้ตามความจำเป็น หรือเพื่อความเหมาะสมทั้งปวง โดยมีต้องแจ้งให้ทราบล่วงหน้า ทั้งนี้การขอสงวนสิทธิ์ดังกล่าว บริษัทฯ จะยึดถือและคำนึงถึงผลประโยชน์ตลอดจนความปลอดภัยของท่านผู้มีเกียรติ ที่ร่วมเดินทางเป็นสำคัญ

หมายเหตุกรุณาศึกษาเงื่อนไขทั้งหมดก่อนการจอง เพื่อความเข้าใจที่ตรงกันระหว่างลูกค้าและบริษัท

1. ราคาดังกล่าวรวมภาษีน้ำมันและภาษีสนามบินแล้ว หากมีการประกาศปรับเปลี่ยนก่อนการเดินทางทางบริษัทขอเก็บเพิ่มตามจริง
2. บริษัทฯ สงวนสิทธิ์ในการที่จะไม่รับผิดชอบใดๆทั้งสิ้น ซึ่งนอกเหนือความรับผิดชอบของบริษัท เช่น การนัดหยุดงานจลาจล, การล่าช้าจากสายการบิน, การยกเลิกเที่ยวบิน, ภัยธรรมชาติ, สภาพการจราจร และการนำสิ่งของผิดกฎหมาย
3. บริษัทฯ ขอสงวนสิทธิ์ในการเปลี่ยนแปลงเที่ยวบิน โดยมีต้องแจ้งเหตุให้ทราบล่วงหน้า
4. ทางบริษัทฯ ไม่รับผิดชอบใดๆทั้งสิ้น กรณีสิ่งของสูญหาย อันเนื่องมาจากความประมาทของผู้เดินทาง, การโจรกรรม และอุบัติเหตุอันเกิดจากความประมาทของผู้เดินทาง
5. หากท่านได้ชำระเงินมัดจำหรือค่าทัวร์กับทางบริษัทฯ แล้ว ถือว่าท่านตกลงยอมรับในเงื่อนไขและข้อตกลงต่างๆทั้งหมด
6. โปรแกรมนี้เป็นเพียงโปรแกรมที่เป็นข้อเสนอ ท่านจะต้องได้รับการยืนยันจากทางบริษัทฯ อีกครั้งหนึ่ง หลังจากทางบริษัทฯ ได้ทำการสำรองโรงแรมและห้องพักในต่างประเทศเรียบร้อยแล้ว โดยโรงแรมอาจจัดให้ในระดับใกล้เคียงกัน หรืออาจจะปรับเปลี่ยนจากตามที่ระบุไว้ในโปรแกรม
7. มัคคุเทศก์ พนักงานหรือตัวแทนของทางบริษัทฯ ไม่มีสิทธิ์ในการให้คำสัญญาใดๆทั้งสิ้นแทนผู้จัดทำ นอกจากนี้เอกสารนามโดยผู้มีอำนาจของผู้จัดชุดเงินเท่านั้น
8. ผู้จัดทำทัวร์นี้เป็นราคาทัวร์แบบเหมา จะไม่รับผิดชอบและไม่สามารถคืนเงินค่าใช้จ่ายต่างๆได้ เนื่องจากเป็นรายการเหมาจ่ายกับตัวแทนต่างๆ หากเกิดกรณีผู้เดินทางไม่ผ่านการพิจารณาในการตรวจเข้า-ออกเมือง, กรมแรงงาน, สายการบินใน ประเทศไทยหรือประเทศต่างๆ หรืออันเนื่องมาจากการกระทำที่ส่อไปในทางผิดกฎหมายของประเทศไทยและประเทศต่างๆ การหลบหนี เข้าออกเมือง หรือเอกสารการเดินทางไม่ถูกต้อง หรือการถูกปฏิเสธการเข้า-ออกประเทศต่างๆ ในกรณีอื่นๆ
9. ในกรณีที่ลูกค้าต้องออกตัว โดยสารภายในประเทศหรือออกตัว โดยสารเอง กรุณาติดต่อเจ้าหน้าที่ของบริษัทฯ ก่อนทุกครั้ง ทางบริษัทฯ จะไม่ขอรับผิดชอบค่าใช้จ่ายใดๆทั้งสิ้น
10. โปรแกรมและรายละเอียดของการเดินทางอาจมีการเปลี่ยนแปลงได้โดยไม่ต้องแจ้งให้ทราบล่วงหน้า ทั้งนี้ขึ้นอยู่กับ การจราจร สภาพอากาศ และเหตุสุดวิสัยต่าง ๆ ที่ไม่สามารถคาดการณ์ได้ล่วงหน้าโดยทางบริษัทฯ จะรักษา ผลประโยชน์และความปลอดภัยของผู้เดินทางเป็นสำคัญและไม่สามารถเปลี่ยนเป็นเงินได้

11. กรุณา อย่าขีดเขียน นึก หรือประทับตราใดๆ ที่ไม่เกี่ยวข้อง ลงในหนังสือเดินทางหากทางสายการบินไม่
อนุญาตให้ เช็คอิน หรือตำรวจตรวจคนเข้าเมืองประเทศนั้นๆ ปฏิเสธการเข้า-ออกประเทศ ทางบริษัท ไม่รับผิดชอบ
ทุกกรณี



ติดต่อสอบถามและจองทัวร์ได้ที่ Tour Express Center
Tel. 02-379-1988 (อัตโนมัติ) Hotline. 081-933-0700

0811483928 (คุณก้อง) 0953825185 (คุณก๊วกโก) 0819555974 (คุณหญิง)
0996153373 (คุณโอ) 0614154938 (คุณแอมมี) 0962939919 (คุณหมวย)
0895244425 (คุณวิน)

LINE Add Line คลิกเลย