



CVZT4 

 **บินง่าย
กลับดี**

ไต้หวัน

**ปั่น Rail Bike บนทางรถไฟสายเก่า ปล่อยคอมที่เมืองสี้อเฟิ่น
ชมทะเลสาบสุริยันจันทรา เมืองโบราณจิวเฟิ่น 4วัน 3คืน**





ทะเลสาบสุริยันจันทรา



วัดหลงซาน



ตลาดซีเหมินติง

ราคาเริ่มต้น

16,899



โรงแรม
3 ดาว



อาหาร
7 มือ



ฟรี!
กระเป๋าผ้า



เมนูพิเศษ
ปลาประจําานาธิบดี
ชาบู สไตล์ไต้หวัน
เสี่ยวหลงเปา

 **กำหนดการเดินทาง**

พฤษภาคม-ตุลาคม 2567

ท่าเรือหลากสีจิงปิ่น - วัดพระถังซำจั๋ง - วัดเหวินหลู - ซีโกเป 101 - อนุสรณ์สถานเจียงไคเช็ค - ซ้อมปิ้งตลาดตง

- ซุปปิ้ง 3 ตลาดดังของไต้หวัน ฟ่งเจีย, ซีเหมินติง, เกาหยวนไนท์มาร์เก็ต
- ปั่นเรียลไบค์ ลอดอุโมงค์แห่งแสงสี ณ เมืองจีหลง
- ขอด้ายแดงขอพรให้สมหวังด้านความรักที่วัดหลงซาน
- ล่องเรือทะเลสาบสุริยันจันทรา ชมธรรมชาติที่สวยงามของไต้หวัน
- หมู่บ้านโบราณจิวเฟิ่น และ ทำเรือลากสี่เจิ้งปิน สุดคลาสสิก
- อธิฐานขอพรปล่อยโคลมลอยที่ถนนสี่เฟิ่น
- จัดเต็มเมนูพิเศษ!!! เมนูปลาประธนาธิบดี ,เสี่ยวหลงเปา ,ชาบูชาบู สไตล์ไต้หวัน



กำหนดวันที่เดินทาง : พฤษภาคม-ตุลาคม 2567

เส้นทางการบิน	เที่ยวบิน	เวลาออก-เวลาถึง	ระยะเวลาเดินทาง
สุวรรณภูมิ - เกาหยวน (BKK - TPE)	VZ564	15.20-20.10	3 ชั่วโมง 40 นาที
เกาหยวน - สุวรรณภูมิ (TPE - BKK)	VZ565	21.10-23.55	3 ชั่วโมง 50 นาที

กรณีลูกค้ามีซื้อตั๋วภายในประเทศ กรุณาสอบถามคอนเฟิร์มตารางการบินกับทางเจ้าหน้าที่อีกครั้งเที่ยวบิน
ราคาตั๋วและรายการอาจมีการเปลี่ยนแปลงได้ตามความเหมาะสม โดยมีต้องแจ้งให้ ทราบล่วงหน้า

วันที่	รายการท่องเที่ยว	รายละเอียดอาหาร (7 มื้อ)			โรงแรมที่พักหรือเทียบเท่า
		เช้า	เที่ยง	เย็น	
1	กรุงเทพ สุวรรณภูมิ VZ564 (15.20-20.10) สนามบินเกาหยวน - ชานม+แซนวิช ทานละ 1 ชุด - เกาหยวน-เกาหยวนไนท์มาร์เก็ต	-	✈	ชานม+แซนวิช	HOTEL GUIDE TAOYUAN ระดับ 3 ดาว (หรือเทียบเท่า)
2	เมืองหนานโถว - ชมทะเลสาบสุริยันจันทรา - วัดพระถังซำจั๋ง-- ร้านชาอู่หลง - เมืองไทจง - ตลาดฟ่งเจีย	✓	✓	✓	TAICHUNG CHARMING CITY HOTEL ระดับ 3 ดาว (หรือเทียบเท่า)
3	ไทเป - DIY ร้านพายสับปะรด - ร้านเจอมิเนี่ยม - ดิ๊กไทเป 101 - อนุสรณ์สถานเจียงไคเช็ค - วัดหลงซาน - ซุปปิ้งซีเหมินติง ไนท์มาเก็ต	✓	✓	✗	DELIGHT HOTEL TAIPEI ระดับ 3 ดาว (หรือเทียบเท่า)
4	ทำเรือลากสี่เจิ้งปิน - ปั่นเรียลไบค์ - ปล่อยโคลมลอยที่สี่เฟิ่น หมู่บ้านโบราณจิวเฟิ่น - ร้านเครื่องสำอาง - สนามบินเกาหยวน - กรุงเทพ สุวรรณภูมิ VZ565 (21.10-23.55)	✓	✗	✈	

วันแรก สนามบินเกาหยวน – เกาหยวน – เกาหยวนไถ่มาร์เก็ต

- 11.30 น. พร้อมกันที่ สนามบินสุวรรณภูมิ อาคารผู้โดยสารขาออก ชั้น 4 ประตู 3 เคาน์เตอร์สายการบิน ไทยเวียดเจ็ท แอร์ VIETJET (VZ) โดยมีเจ้าหน้าที่อำนวยความสะดวกแก่ทุกท่าน
- 15.20 น. ออกเดินทางสู่ เมืองไทเป ประเทศไต้หวัน โดย เที่ยวบินที่ VZ 564 (ไม่รวมอาหารบนเครื่องไป-กลับ)



- 20.10 น. เดินทางถึง สนามบินเกาหยวน ผ่านพิธีการตรวจคนเข้าเมืองเป็นที่เรียบร้อยแล้ว (**เวลาที่ท่องเที่ยวไต้หวันเร็วกว่าประเทศไทย 1 ชั่วโมง**) ประเทศไต้หวัน มีแหล่งท่องเที่ยวที่หลากหลายซึ่งผสมผสานกันได้อย่างลงตัว ทั้งความทันสมัย ศาสนา ศิลปะวัฒนธรรม ป่าไม้และภูเขาที่ยิ่งใหญ่และสวยงาม และอาหารที่ถูกปากนักท่องเที่ยวไปทั่วโลก อีกทั้งคนไต้หวันเองก็เรียกว่าเป็นมิตรต่อนักท่องเที่ยวค่อนข้างมาก มีถนนหนทางสะอาด ปลอดภัย มีการเดินทางที่สะดวกรวดเร็ว แต่ค่าครองชีพกลับไม่ได้ต่างจากเมืองไทยซักเท่าไร ภาษาที่ใช้ส่วนใหญ่จะเป็นจีนกลาง รองลงมาจะเป็นจีนแต้จิ๋วเหมือนคนจีนส่วนใหญ่ของไทย

พิเศษ!! ต้อนรับคณะที่เดินทางถึงไต้หวันด้วยขานมไต้หวันและแซนด์วิชท่านละ 1 ชุด (1)

จากนั้นนำท่านเดินทางสู่ เมืองเกาหยวน เพื่อให้ท่านช้อปปิ้ง เกาหยวนไถ่มาร์เก็ต ซึ่งเป็นถนนสายสำหรับขายอาหารเครื่องดื่มและอาหารยอดนิยมของตลาดกลางคืนไต้หวันราคาไม่แพง คุณภาพดี

คำ ให้ท่านอิสระรับประทานอาหารค่ำตามอัธยาศัย

นำท่านเข้าพักที่ HOTEL GUIDE TAOYUAN ระดับ 3 ดาว หรือเทียบเท่า

วันที่สอง เมืองหนานโถว – ชมทะเลสาบสุริยันจันทรา – วัดพระถังซำจั๋ง – ร้านชาอู่หลง – เมืองไทจง – ตลาดฟงเจีย

เช้า รับประทานอาหารเช้า ณ โรงแรมที่พัก (2)

จากนั้น เดินทางสู่ เมืองหนานโถว (ใช้เวลาเดินทางประมาณ 2.30 ชั่วโมง) ตั้งอยู่ใจกลางของเกาะไต้หวัน โดยเป็นเมืองที่มีขนาดใหญ่ที่สุด และเป็นเมืองเดียวของไต้หวันที่ไม่ใช่เขตติดต่อกับทะเล นอกจากนี้ที่นี่ยังเป็นที่ตั้งของยอดเขาวิซานหรือภูเขาหยกซึ่งเป็นภูเขาที่สูงที่สุดในไต้หวัน และสูงที่สุดในภูมิภาคเอเชียตะวันออกเฉียงเหนือหนานโถวเป็นดินแดนที่อุดมสมบูรณ์เหมาะกับการเป็นแหล่งเพาะปลูกทำการเกษตร จึงทำให้พื้นที่เต็มไปด้วยความสดชื่นเขียวชอุ่มตลอดปี ดึงดูดให้นักท่องเที่ยวสายโฮมสเตย์ ที่รักการใช้ชีวิตเรียบง่าย มาพักผ่อน เยี่ยมชม และใกล้ชิดกับธรรมชาติกันไม่ขาดสาย

จากนั้นนำท่านเดินทางสู่ **ทะเลสาบสุริยันจันทรา (Sun Moon Lake)** ซึ่งเป็นหนึ่งในแลนด์มาร์คสำคัญ ไม่ว่าจะใครมาไต้หวันจะต้องแวะมาชมทัศนียภาพอันสวยงามของทะเลสาบแห่งนี้ ทะเลสาบสุริยันจันทรา มีความสูงเหนือระดับน้ำทะเล 748 เมตร มี **เกาะลาลู (Lalu Island)** ตั้งอยู่กลางทะเลสาบทะเลสาบสุริยันจันทรา เป็นที่รู้จักกันในนามเกาะบนน้ำ โดยทางตอนใต้ของเกาะลาลู มีรูปร่างกลมคล้ายกับพระจันทร์ ส่วนทางตอนเหนือของเกาะ มีรูปร่างคล้ายกับพระอาทิตย์ จึงเป็นที่มาของชื่อทะเลสาบสุริยันจันทราแห่งนี้ ระหว่างล่องเรือแวะพักที่ท่านได้เรือ ให้ท่านได้อิสระและแนะนำให้เลือกชิม ไข่ต้มใบชา (Taiwanese Tea Eggs) ก่อนขึ้นเขาไปนมัสการพระถังซำจั๋ง ไม่ว่าจะใครก็ต้องมาลิ้มลองไข่ต้มใบชาสูตรพิเศษของอามา จุดเด่นของความอร่อยนั้นอยู่ความพิถีพิถันในทุกขั้นตอนตั้งแต่การต้มไข่พร้อมกับสมุนไพรต่างๆ รวมถึงเห็นหินจิว ทำให้เมื่อชิมไปคำแรกจะได้กลิ่นหอมของสมุนไพรพร้อมกับรสชาติเค็มมันหน้อยของตัวซอส รวมแล้วเข้ากันอร่อยสุด ๆ ร้านไข่ต้มใบชาของอามาเป็นร้านเดียวที่ได้รับอนุญาตให้เปิดขายได้บนท่าเรือในทะเลสาบสุริยันจันทราและมีสาขาที่นี่ที่เดียวเท่านั้น



เที่ยง

รับประทานอาหารกลางวัน ณ ภัตตาคาร **เมนูพิเศษ ปลาประธานาธิบดี (3)**

จากนั้นนำท่านสู่ **วัดพระถังซำจั๋ง** ตั้งอยู่บริเวณริมทะเลสาบสุริยันจันทรา หรือเรียกอีกอย่างว่า วัดเสวียนจั้ง ซึ่งเป็นวัดเก่าแก่มาก ซึ่งสร้างมาเพื่อเป็นเกียรติ ให้พระถังซำจั๋ง ซึ่งมีตำนานเล่าขานกันว่าพระถังซำจั๋ง ได้สร้างเจดีย์องค์นี้ขึ้นตรงตำแหน่งที่มีห่านป่าตกลงมา ซึ่งเป็นเหตุการณ์ที่แปลก และเชื่อว่าห่านป่าตัวนั้น



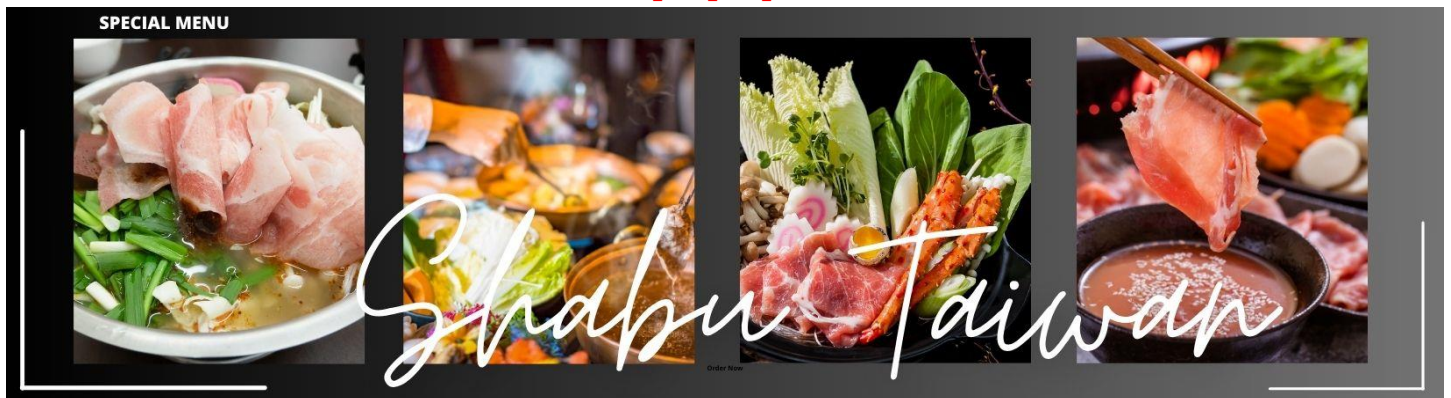
เป็นพระโพธิสัตว์ พระถังซำจั๋งจึงสร้างเจดีย์ขึ้นเพื่อเป็นการระลึกถึงพระโพธิสัตว์พระองค์นั้น รวมไปถึงใช้พระเจดีย์เป็นที่เก็บรักษาพระบรมธาตุรวมทั้งพระคัมภีร์ที่อัญเชิญมาจากประเทศอินเดียอีกด้วย จากนั้นแวะ **ชิมชาอู่หลง** และชมการสาธิตการชงชาแบบต่างๆ เพื่อให้ท่านได้ชงชาอย่างถูกวิธีและได้รับประโยชน์จากการดื่มชา ทั้งชาอู่หลงจากอาลีซาน ชาจากเมืองฮัวเหลียน และเลือกซื้อชาอู่หลงที่ขึ้นชื่อของไต้หวันไปเป็นของฝากและดื่มทานเอง

จากนั้น **เดินทางสู่ เมืองไทจง** (ใช้เวลาเดินทางประมาณ 1.30 ชั่วโมง) จากนั้นอิสระเดินช้อปปิ้ง ตลาดกลางคืนที่ใหญ่ที่สุดในไต้หวัน **ตลาดกลางคืนฟงเจีย ไนท์มาร์เก็ต** ถนนคนเดินเป็นหนึ่งในถนนที่น่าสนใจ ตลาดกลางคืนฟงเจีย เป็นหนึ่งในเขตการค้าชื่อดังของเมืองไทจง ตั้งอยู่รอบมหาวิทยาลัยฟงเจีย ครอบคลุม



พื้นที่ทั้งตลาดกลางคืน ที่นี้นักท่องเที่ยวจะได้พบกับอาหารท้องถิ่นแสนอร่อย และเสื้อผ้าคุณภาพดี และโทรศัพท์มือถือรุ่นใหม่ในราคาสบายกระเป๋า และใครที่เป็นสายช้อปปิ้งรับรองเท้าผ้าใบแบรนด์ดัง มาตลาดนี้รับรองได้ชองถูกใจ

คำ รับประทานอาหาร ณ ภัตตาคาร **เมนูชาบูชาบู สไตล์ไต้หวัน (4)**



นำท่านเข้าพักที่ **TAICHUNG CHARMING CITY HOTEL** ระดับ 3 ดาว หรือเทียบเท่า

วันที่สาม **ไทเป - DIY ร้านพายสับปะรด - ร้านเจอมิเนียม - ดึกไทเป101 - อนุสรณ์สถานเจียงไคเชค - วัดหลงซาน - ซอปปิ้งซีเหมินดิง ไนท์มาเก็ต**

เช้า **รับประทานอาหารเช้า ณ โรงแรมที่พัก (5)**

นำทุกท่านแวะชิม **ขนมพายสับปะรด (Pineapple Cake Shop)** เค้กพายสับปะรด เป็นขนมชื่อดังประจำชาติของไต้หวันที่มีเอกลักษณ์เฉพาะตัว มีรสชาติกลมกล่อม แบ่งมีความหอมและไส้สับปะรดเยอะ นอกจากนี้ยังมีขนมอื่นๆอีกมากมาย เช่น พายเผือก, ตังเม ให้ทุกท่านได้เลือกชิมเลือกซื้อเป็นของฝากกลับบ้าน **พิเศษ !!!** เปิดประสบการณ์ใหม่กับ **กิจกรรมทำพายสับปะรด (DIY Pineapple Cake)** ด้วย ตัวของท่านเอง ท่านจะได้เรียนรู้ถึงกรรมวิธีการผลิตขนมชื่อดังของไต้หวัน จะได้ รับประทานความสนุกสนานและประทับใจไม่รู้ลืม



นำท่านแวะชมของที่ระลึก **ผลิตภัณฑ์สร้อย Germanium** ซึ่งทำเป็นเครื่องประดับทั้งสร้อยคอและสร้อยข้อมือซึ่งมีการฝังแร่ **Germanium** ลงไปมีคุณสมบัติ ลดผลกระทบจากรังสีจากอุปกรณ์อิเล็กทรอนิกส์ปรับความสมดุลในระบบต่างๆของร่างกาย นำท่านชม **อนุสรณ์สถานเจียงไคเชค** อนุสรณ์สถานที่ตั้งอยู่ตรงใจกลางของเมืองไทเปที่มีพื้นที่ 2,500 ตารางกิโลเมตรแห่งนี้ถูกตกแต่งและประดับเป็นอย่างดี โดยตัวอาคารของอนุสรณ์สถานถูกสร้างขึ้นตามแบบสถาปัตยกรรมจีนโบราณ บันไดทั้งสี่ด้านถูกสร้างด้วยหินอ่อนสีขาวเป็นขั้นตามแบบพีระมิดอียิปต์ หลังคาสีน้ำเงิน รวมทั้งยังมีสวนดอกไม้สีแดง ที่เป็นการแสดงออกทางสัญลักษณ์ให้เห็นถึงอิสรภาพ ความเท่าเทียม และความเป็นหนึ่งเดียวกัน ตามสี่ของธงชาติไต้หวัน



เที่ยง **รับประทานอาหารเช้า ณ ภัตตาคาร เมนูเสี่ยวหลงเปา (6)**

นำท่านสักการะ **วัดหลงซาน** เป็นหนึ่งในวัดที่เก่าแก่และมีชื่อเสียงมากที่สุดแห่งหนึ่งของเมืองไทเป ตั้งอยู่ในแถบย่านเมืองเก่า มีอายุเกือบ 300 ปี สร้างขึ้นโดยคนจีนชาวจีนผู้เจียนช่วงปีค.ศ. 1738 เพื่อเป็นสถานที่สักการะบูชาสิ่งศักดิ์สิทธิ์ตามความเชื่อของชาวจีน มีรูปแบบทางด้านสถาปัตยกรรมคล้ายกับวัดพุทธของจีน

แต่มีลูกผสมของความเป็นไต้หวันเข้าไปด้วย ทำให้ที่นี่เป็นอีกหนึ่งแหล่งท่องเที่ยวที่ไม่ควรพลาด และภายในก็ยังมีเทพเจ้าองค์อื่นๆตามความเชื่อของชาวจีนอีกมากกว่า 100 องค์ด้านในมาจากทั้งศาสนาพุทธ เต๋า และขงจื้อ เช่น เจ้าแม่ทับทิม ที่เกี่ยวข้องกับการเดินทาง,เทพเจ้ากวนอู เรื่องความซื่อสัตย์และหน้าที่การงาน และเทพเยวี่เหล่า หรือ ผู้เฒ่าจันทรา ที่เชื่อกันว่าเป็นเทพผู้ผูกด้ายแดงให้สมหวังด้านความรัก จากนั้นนำท่านถ่ายรูป **ตึกไทเป 101 (ไม่รวมบัตรขึ้นชั้น 89)** ตึกระฟ้าสูงที่สุดในมหานครไทเปและเป็นตึกที่สูงที่สุดในโลกในปี พ.ศ. 2,547-พ.ศ. 2,553 ตึก ไทเป 101 ได้รับรางวัล “ผู้นำการออกแบบพลังงานและสิ่งแวดล้อม” ตึก ไทเป 101 มีจำนวนชั้นทั้งหมด 101 ชั้น และ ชั้นใต้ดินอีก 5 ชั้น ชั้น 1-5 จะเป็นห้างสรรพสินค้า และร้านอาหารชั้นนำเช่น DIN TIA FUNG DIMSUM , ZARA . ROLEX , PANNERAI , DIOR , CHANEL ฯลฯ และ ภายในตึกยังมีลิฟต์ที่เร็วที่สุดในโลก โดย Guinness Book World Recordsระบุไว้ ที่ความเร็ว 1,010 เมตรต่อนาที ใช้ชั้นจากชั้น 5 ไปยัง ชั้น 88 โดยใช้เวลาเพียง 37 วินาทีเท่านั้น

นำท่าน **ช้อปปิ้งซีเหมินติง ไนท์มาร์เก็ต** หรือที่คนไทยรู้จักกันในนาม สยามสแควร์แห่งไทเปเป็นย่านช้อปปิ้งของวัยรุ่นและวัยทำงานของไต้หวัน ในย่านนี้เป็นถนนคนเดินโดยแบ่งโซนเป็นสีต่างๆ เช่น แดง เขียว น้ำเงิน โดยสังเกตจากเสาข้างทางจะมีการระบุหมายเลขและทำสีไว้อย่างเป็นระเบียบ ร้านค้าแนะนำสำหรับนักท่องเที่ยวชาวไทย ซึ่งราคาถูกกว่าไทยประมาณ 30 % ได้แก่ ONITSUKA TIGER , NEW BALANCE , ADIDAS , H&M , MUJI ซึ่งรวมสินค้ารุ่นหายากและราคาถูกมากๆ





คำ อีสาระอาหารคำ เพื่อให้ทุกท่าน
เต็มที่กับการขอปิ้งซึ่งไกด์จะ
แนะนำร้านอาหารร้านเด็ดร้านอร่อย
ให้

นำท่านเข้าพักที่ **DELIGHT HOTEL TAIPEI** ระดับ 3 ดาว หรือเทียบเท่า

วันที่สี่

ท่าเรือหลากสีเจ็งปิ่น - บ้านเรียลไบท์ - ปล่อยโคมลอยที่สื่อเฟิ่น - หมู่บ้านโบราณจิว
เฟิ่น - ร้านเครื่องสำอาง - สนามบินเถาหยวน - กรุงเทพ สุวรรณภูมิ

เช้า

รับประทานอาหารเช้า ณ โรงแรมที่พัก (7)

จากนั้น แวะซื้อสินค้าผลิตภัณฑ์เครื่องสำอางต่างๆ ที่ศูนย์เครื่องสำอาง

นำท่านถ່ำนรูปสุดชิคที่ **ท่าเรือเจ็งปิ่น** เมืองจีหลง อีกหนึ่งสถานที่ท่องเที่ยวอดีตของเมืองจีหลง
(Keelung) ในตอนนี้ น่าจะหนีไม่พ้น ท่าเรือประมงเจ็งปิ่นเป็นท่าเรือที่ใหญ่ที่สุดในไต้หวัน ทำให้ในยุคแรกๆ
ท่าเรือจีหลงเจริญรุ่งเรืองเป็นอย่างมาก สำหรับที่นี่ สวย น่าเที่ยวมากๆ ต้องมาให้ได้ เพราะนอกจากจะมี
บ้านหลากสีที่ตั้งอยู่ริมน้ำแล้ว ยังมีคาเฟ่เก๋ๆ มีร้านอาหาร อีกเพียบ



จากนั้นนำทุกท่านเดินทางสู่สถานที่ท่องเที่ยวใหม่ไม่ซ้ำใครนั่นก็คือ **ปั่นเรียลไบท์ Shen'ao Rail Bike** ที่เมืองจีหลง (**Rail Bike**) หรือกิจกรรมปั่นจักรยานรถรางบนเส้นทางรถไฟสายเก่า ที่ชวนสนุกเพลิดเพลินไม่น้อยสำหรับเส้นทางรถไฟเก่าสายนี้ ในอดีตเคยเป็นเส้นทางลำเลียงสินค้า อุปกรณ์ น้ำตาล เกลือ และถ่านไปยังท่าเรือ แต่ปัจจุบันเลิกใช้แล้วและทางรัฐบาลไต้หวันปรับให้เป็นสถานที่สุดชิคอีกทีในเมืองจีหลง ซึ่ง Rail Bike 1 คันสามารถปั่นได้ 2 คนมีหลังคาคลุม ทุกคนจะได้สัมผัสกับการเดินทางที่แสนโรแมนติคและอบอุ่นในการเดินทางของภูเขาและทะเลครั้งนี้ เพื่อให้ผู้คนที่ได้รับประสบการณ์การนั่งรถที่ตื่นเต้นเร้าใจมากขึ้น จึงได้จัดทำแสงอุโมงค์ในธีม กันทะเลขึ้นมาเป็นพิเศษ เมื่อผู้คนที่เดินผ่านอุโมงค์พวกเขาจะรู้สึกราวกับอยู่กันทะเล ปล่อยให้มีสัตว์ทะเลนานาชนิด เพื่อนำคุณไปสู่ความลับที่ไม่รู้จักและสนุกไปด้วยกัน ท่องไปในธรรมชาติ เราหวังว่าผู้โดยสารทุกคนจะได้เพลิดเพลินไปกับเสน่ห์อันลึกซึ้งของมหาสมุทรได้อย่างเต็มที่ สำหรับเส้นทางปั่นที่นิยมคือ จากสถานี “ปาโต่วจื่อ” (Badouzi) สู่สถานี “เฉินเอา” (Shen Ao) ซึ่งเป็นทางปั่นลงเนินบนรางริมเขา ระยะทาง 1.3 กม. ใช้เวลาประมาณครึ่งชั่วโมง



จากนั้นนำท่านไป **ถนนโบราณสี่เฟิ่น (Shifen Old Street)** เป็นชุมชนเล็กๆ ริมทางรถไฟสายเก่าของสายรถไฟผิงซี (**Ping xi Line**) ถนนแห่งนี้เป็นชุมชนเก่าแก่ที่เมื่อก่อนเป็นเส้นทางลำเลียงถ่านหินสมัยที่ญี่ปุ่นยึดครองไต้หวัน **นักท่องเที่ยวนิยมมาปล่อยโคมลอยกระดาด** เมื่อซื้อโคมไฟก็มีการเขียนความปรารถนาที่จะอธิษฐาน และปล่อยขึ้นท้องฟ้า และสนุกกับการเดินเล่นไปตามรางรถไฟ มีร้านอาหารและโปสการ์ดให้เลือกซื้อ ร้านขายงานฝีมือผลิตภัณฑ์โคมไฟ (**รวมค่าบริการปล่อยโคมลอย 1 โคม / 4 ท่าน**)

เที่ยง **อิสระอาหารเที่ยง เพื่อให้ทุกท่านได้ลองร้านอาหารร้านเด็ดร้านอร่อยของขึ้นชื่อ ที่จีวเฟิ่น**

นำทุกท่านเดินทางไปสู่สัมผัสบรรยากาศ **หมู่บ้านโบราณจิวเฟิ่น** ที่ตั้งอยู่บริเวณไหล่เขาในเมืองจีหลง หมู่บ้านจิวเฟิ่น เคยเป็นแหล่งเหมืองทองที่มีชื่อเสียงตั้งแต่สมัยโบราณ ปัจจุบันเป็นสถานที่ท่องเที่ยวที่สำคัญแห่งหนึ่ง เพราะเป็นถนนคนเดินเก่าแก่ที่มีชื่อเสียงที่สุดในไต้หวัน ให้ท่านได้เพลิดเพลินบรรยากาศแบบดั้งเดิมของร้านค้า ร้านอาหารของชาวไต้หวันในอดีตและยังสามารถชื่นชมวิวทิวทัศน์รวมทั้งเลือกชิมและซื้อชาจากร้านค้าที่มีอยู่มากมายอีกด้วย ***เสาร์-อาทิตย์ ต้องเปลี่ยนเป็นรถสาธารณะ**



ได้เวลาอันสมควรนำท่านเดินทางสู่สนามบินเถาหยวน

- 21.10 น. ออกเดินทางกลับสู่สุวรรณภูมิ โดย **เที่ยวบินที่ VZ 565** (ไม่รวมอาหารบนเครื่องไป-กลับ)
- 23.55 น. ถึงท่าอากาศยานสุวรรณภูมิ โดยสวัสดิภาพ

อัตราค่าบริการ

วันที่เดินทาง	ห้องเตียงคู่ นอน 2-3 ท่าน เด็กมีเตียงพัก 3 ท่าน	พักเดี่ยว
เดือนพฤษภาคม 2567		
วันที่ 18-21 พฤษภาคม 2567	17,899 บาท	5,900 บาท
วันที่ 24-27 พฤษภาคม 2567	17,899 บาท	5,900 บาท
วันที่ 31 พฤษภาคม – 3 มิถุนายน 2567	19,899 บาท	5,900 บาท
เดือนมิถุนายน 2567		
วันที่ 14-17 มิถุนายน 2567	17,899 บาท	5,900 บาท
วันที่ 22-25 มิถุนายน 2567	17,899 บาท	5,900 บาท
วันที่ 29 มิถุนายน – 2 กรกฎาคม 2567	18,899 บาท	5,900 บาท
เดือนกรกฎาคม 2567		
วันที่ 6-9 กรกฎาคม 2567	18,899 บาท	5,900 บาท
วันที่ 13-16 กรกฎาคม 2567	18,899 บาท	5,900 บาท
วันที่ 20-23 กรกฎาคม 2567	20,899 บาท	5,900 บาท
วันที่ 27-30 กรกฎาคม 2567	20,899 บาท	5,900 บาท
เดือนสิงหาคม 2567		
วันที่ 10-13 สิงหาคม 2567 (วันแม่)	21,899 บาท	5,900 บาท
วันที่ 23-26 สิงหาคม 2567	17,899 บาท	5,900 บาท
วันที่ 24-27 สิงหาคม 2567	17,899 บาท	5,900 บาท
เดือนกันยายน 2567		
วันที่ 6-9 กันยายน 2567	16,899 บาท	5,900 บาท
วันที่ 13-16 กันยายน 2567	17,899 บาท	5,900 บาท
วันที่ 27-30 กันยายน 2567	17,899 บาท	5,900 บาท
เดือนตุลาคม 2567		
วันที่ 5-8 ตุลาคม 2567	17,899 บาท	5,900 บาท
วันที่ 11-14 ตุลาคม 2567	21,899 บาท	5,900 บาท
วันที่ 12-15 ตุลาคม 2567	21,899 บาท	5,900 บาท
วันที่ 23-26 ตุลาคม 2567	21,899 บาท	5,900 บาท
ราคาเด็กอายุไม่ถึง 2 ขวบ = Infant 4,500 บาท		

รายการท่องเที่ยวนี้ อาจเปลี่ยนแปลงหรือสลับสถานที่ท่องเที่ยว ได้ตามความเหมาะสม
อันเกิดจากปัจจัยภายนอก เช่น สภาพอากาศ และความล่าช้าของเที่ยวบิน และอื่นๆ
โดยบริษัทฯ ผู้จัด จะคำนึงถึงผลประโยชน์ของลูกค้าเป็นสำคัญ

ราคาทัวร์ไม่รวมค่าทิปไกด์ท้องถิ่นและคนขับรถ
ท่านละ 1,500 บาท ตลอดการเดินทาง

หัวหน้าทัวร์ไทย แล้วแต่ความพึงพอใจในการบริการ

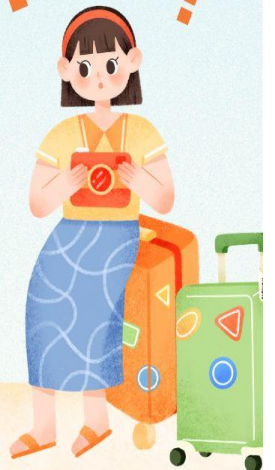
อย่าลืม

อ่านเพื่อทำความเข้าใจเงื่อนไขการจองทัวร์

เงื่อนไขการยกเลิก

ขอสงวนสิทธิ์ในการคืนเงินมัดจำหรือค่าทัวร์เต็มจำนวน ?
**ทุกกรณี การแจ้งยกเลิกการเดินทาง
หรือไม่เดินทางในวันที่ทำการจองไว้**

ค่าทัวร์เป็นลักษณะของการเหมาจ่าย
ไม่สามารถคืนเงินค่าอาหาร
หรือค่าเข้าชมสถานที่ท่องเที่ยวต่างๆ
หากลูกค้าไม่เข้าร่วมกิจกรรมของทัวร์ทุกกรณี





อัตราค่าบริการรวม

- ✓ ค่าตัวเครื่องบินไป-กลับเส้นทางตามรายการระบุชั้นทัศนาวจร (ต้องไป-กลับพร้อมคณะเท่านั้น)
- ✓ ค่าภาษีสนามบินและค่าภาษีน้ำมันเชื้อเพลิงแล้ว และทางบริษัทขอเก็บเพิ่มในกรณีที่สายการบินมีการปรับค่าธรรมเนียมเพิ่ม ก่อนการเดินทาง
- ✓ ค่าสัมภาระน้ำหนักท่านละ 20 กก. โหลดใต้ท้องเครื่องบิน และสำหรับถือขึ้นเครื่อง 7 กก.
- ✓ ค่าที่พักตามระบุในรายการ
- ✓ ค่าอาหารตามรายการระบุ
- ✓ ค่ารถรับ-ส่งนำเที่ยวตามรายการ และ ค่าเข้าชมสถานที่ตามรายการระบุ
- ✓ ค่าบริการหัวหน้าทัวร์ที่ชำนาญเส้นทางนำท่านท่องเที่ยวตลอดรายการในต่างประเทศ
- ✓ ประกันอุบัติเหตุระหว่างการเดินทาง วงเงินท่านละ 1,000,000 บาท (เงื่อนไขตามกรมธรรม์)
- ✓ ภาษีมูลค่าเพิ่ม 7% และภาษีหัก ณ ที่จ่าย 3% (แค่ค่าบริการเท่านั้น)



อัตราค่าบริการไม่รวม

- ✗ ค่าใช้จ่ายส่วนตัว อาทิ ค่าทำหนังสือเดินทาง, ค่าโทรศัพท์ส่วนตัว, ค่าช้อปปิ้ง, มีนิบาร์ในห้องพัก, รวมถึงค่าอาหารและเครื่องดื่มที่สั่งเพิ่มนอกเหนือรายการ
- ✗ ค่าสัมภาระที่หนักเกินสายการบินกำหนด (ปกติ 20 กก.)
- ✗ ค่าทิปไกด์ท้องถิ่นและคนขับรถ ท่านละ 1,500 บาท **ค่าทิปหัวหน้าทัวร์ไทย แล้วแต่ความพึงพอใจในการบริการ**



เงื่อนไขการจอง และชำระเงิน

ชำระมัดจำในวันจองที่นั่งละ **10,000 บาท** พร้อมหนังสือเดินทาง (หรือสำเนา) ส่วนที่เหลือชำระทั้งหมดอย่างน้อย 20 วันก่อนการเดินทาง

กรุ๊ปที่เดินทางช่วงวันหยุด หรือเทศกาลที่ต้องการันต์มัดจำกับสายการบินหรือผ่านตัวแทนในประเทศหรือต่างประเทศ รวมถึงเที่ยวบินพิเศษ เช่น Charter Flight, Extra Flight ทางบริษัทฯ ขอสงวนสิทธิ์ไม่คืนเงินค่าทัวร์ทั้งเต็มจำนวนหรือบางส่วน ในกรณีที่ท่านจองแล้วยกเลิกหรือเลื่อนการเดินทาง

กรุ๊ปที่เดินทางช่วงวันหยุด หรือเทศกาลที่ต้องการันต์มัดจำกับสายการบินหรือผ่านตัวแทนในประเทศหรือต่างประเทศ รวมถึงเที่ยวบินพิเศษ เช่น Charter Flight, Extra Flight ทางบริษัทฯ ขอสงวนสิทธิ์ไม่คืนเงินค่าทัวร์ทั้งเต็มจำนวนหรือบางส่วน ในกรณีที่ท่านจองแล้วยกเลิกหรือเลื่อนการเดินทาง





ข้อควรทราบ



ทางบริษัทฯ ขอสงวนสิทธิ์ความรับผิดชอบใด ๆ ทั้งสิ้นในกรณีดังต่อไปนี้



หากเกิดกรณีความล่าช้าจากสายการบิน, การประท้วง, การนัดหยุดงาน, การก่อกวน, การปิดด่าน, ภัยธรรมชาติ หรือกรณีที่ทำนถูกปฏิเสธการเข้าหรือออกเมืองจากเจ้าหน้าที่ตรวจคนเข้าเมืองหรือเจ้าหน้าที่กรมแรงงานทั้งจากไทยและต่างประเทศ ซึ่งอยู่นอกเหนือความรับผิดชอบของบริษัทฯ



หากท่านใช้บริการของทางบริษัทฯ ไม่ครบ อาทิ ไม่เที่ยวบางรายการ, ไม่ทานอาหารบางมื้อ เพราะค่าใช้จ่ายทุกอย่างทางบริษัทฯ ได้ชำระค่าใช้จ่ายให้ตัวแทนต่างประเทศแบบเหมาขาดก่อนออกเดินทางแล้ว



หากเกิดทรัพย์สินสูญหายจากการโจรกรรมและ/หรือ เกิดอุบัติเหตุสูญหายที่เกิดจากความประมาทของตัวนักท่องเที่ยวเอง



ตัวเครื่องบินเป็นตัวราคาพิเศษ หากท่านไม่เดินทางพร้อมคณะไม่ว่าจะด้วยเหตุใดก็ตาม ไม่สามารถนำมาเลื่อนวันเดินทางหรือคืนเงินได้



เนื่องจากตัวเครื่องบินเป็นแบบหมู่คณะระบบจะทำการ Random ไม่สามารถเลือกที่นั่งได้ ท่านอาจจะไม่ได้นั่งติดกัน แต่สามารถแจ้งความต้องการต่อที่หน้าเคาน์เตอร์สายการบินเท่านั้น



สำคัญมาก



หนังสือเดินทาง (Passport) ต้องมีอายุเหลือใช้งานอย่างน้อย 6 เดือน
บริษัทฯ ไม่รับผิดชอบหากอายุหนังสือเดินทางของท่าน เหลือไม่ถึง
และไม่สามารถเดินทางออกนอกประเทศได้



หากท่านไม่ได้ถือหนังสือเดินทางไทย โปรดสอบถาม
เงื่อนไข การเดินทางและ เงื่อนไขวีซ่า



ติดต่อสอบถาม และจองทัวร์ได้ที่ Tour Express Center
Tel : 02-379-1988 (อัตโนมัติ) Hotline : 081-933-0700

081-148-3928 (คุณทอง) 095-382-5185 (คุณก๊วกโก่) 081-955-5974 (คุณหญิง)
099-615-3373 (คุณโอ) 061-415-4938 (คุณแอมมี่) 096-293-9919 (คุณหมวย)
089-524-4425 (คุณวิน)

LINE

**ADD LINE
CLICK!**

