



*Sabai Trip* SBTCSX-VZ003

# ฉางซา ฉางเจียเจีย

## เงาอวตาร เมืองโบราณเฟิ่งหวง 5 วัน 4 คืน



เที่ยวครบ 2 เหว

- เงาอวตาร (ขึ้นลิฟต์แก้วไปหลง + ลงกระเช้า)
- เหวเทียนเหมินซาน (ขึ้นกระเช้า)
- โฮลส์ 2 เมืองโบราณ เฟิ่งหวง + ฝูหรง
- สัมผัสประสบการณ์รถไฟความเร็วสูง



เริ่มต้น

# 25,990

07-11 พ.ค.67	25,900	21-25 พ.ค.67	25,900
09-13 พ.ค.67	25,900	23-27 พ.ค.67	25,900
14-18 พ.ค.67	25,900	28 พ.ค.-01 มิ.ย.67	25,900
16-20 พ.ค.67	25,900	30 พ.ค.-03 มิ.ย.67	25,900

สนใจกับ บิงย่างเกาหลี, บุฟเฟ่ต์ซีฟู้ด แกมชา Sexy Tea ชาจีนชื่ององหูหนาน ท่านละ 1 แก้ว

# ฉางซา จางเจียเจี๋ย

## เทียนเหมินซาน เขาวตาร เมืองโบราณเฟิ่งหวง

### 5 วัน 4 คืน โดยสายการบิน ไทย เวียดนาม (VZ)

**\*\*อิ่มจุใจกับ บั๊อย่างเกาหลี บุฟเฟต์ซีฟู้ด \*\***

**\*\*แถมชา Sexy Tea ชาชั้นชื่อของหูหนาน ท่านละ 1 แก้ว \*\***

	โปรแกรมเดินทาง	เช้า	เที่ยง	ค่ำ	โรงแรมที่พัก
1	กรุงเทพฯ (สุวรรณภูมิ) – ฉางซา (ท่าอากาศยานนานาชาติ ฉางซาหวงฮั่ว) (VZ3604 : 17:50 - 22:05)				HOWARD JOHNSON AIRPORT CHANGSHA หรือเทียบเท่าระดับ 5 ดาว <b>** มาตรฐานประเทศจีน **</b>
2	ฉางซา - เฟิ่งหวง (โดยรถไฟความเร็วสูง) – เมืองโบราณเฟิ่งหวง (รวมรถอุทยาน) – ล่องเรือแม่น้ำถั่วเจียง - สะพานสายรุ้ง - ถนนคนเดินสี่ป้าน				XIANGXI SUNSHINE INTERNATIONAL HOTEL หรือเทียบเท่าระดับ 5 ดาว <b>** มาตรฐานประเทศจีน **</b>
3	เมืองโบราณฝูหรงเจิ้น - ล่องเรือข้ามฟาก - น้ำตกฝูหรง - จางเจียเจี๋ย - เขาเทียนเหมินซาน (ขึ้นกระเช้า) - ถ้ำประตูสวรรค์ (รวมบันไดเลื่อน + รถอุทยาน) - ระเบียบแก้ว - โชว์จิ้งจอกขาว				REZEN HEYI S HOTEL ZHANGJIAJIE หรือเทียบเท่าระดับ 5 ดาว <b>** มาตรฐานประเทศจีน **</b>
4	พิพิธภัณฑ์ภาพวาดทราย - เขาวตาร (ขึ้นลิฟต์แก้วไปหลง + ลงกระเช้า) - จุดชมวิวยวนเจียเจี๋ย - สะพานหนึ่งในใต้หล้า				REZEN HEYI S HOTEL ZHANGJIAJIE หรือเทียบเท่าระดับ 5 ดาว <b>** มาตรฐานประเทศจีน **</b>
5	จางเจียเจี๋ย - ฉางซา - ถนนคนเดินหวงซิงลู่ - ถ่ายรูปตึก IFC - ตึก WENHEYOU - ฉางซา(ท่าอากาศยานนานาชาติฉางซาหวงฮั่ว) – กรุงเทพฯ(สุวรรณภูมิ) (VZ3605 : 22:50 - 01:30 + 1)				

**ราคาทัวร์ข้างต้นยังไม่รวมค่าทิปมัคคุเทศน์ท้องถิ่นและคนขับรถ 2,000 บาท/ท่าน/ทริป**

วันเดินทาง	ผู้ใหญ่พัก 2-3 ท่าน ท่านละ	พักเดี่ยว เพิ่มท่านละ	จอยแลนด์ ไม่ใช่ตัว ท่านละ
07 - 11 พ.ค. 67	25,900.-	5,500. -	19,900.-
09 - 13 พ.ค. 67	25,900.-	5,500. -	19,900.-
14 - 18 พ.ค. 67	25,900.-	5,500. -	19,900.-
16 - 20 พ.ค. 67	25,900.-	5,500. -	19,900.-
21 - 25 พ.ค. 67	25,900.-	5,500. -	19,900.-
23 - 27 พ.ค. 67	25,900.-	5,500. -	19,900.-
28 พ.ค. - 1 มิ.ย. 67	25,900.-	5,500. -	19,900.-
30 พ.ค. - 3 มิ.ย. 67	25,900.-	5,500. -	19,900.-
<b>ราคาทัวร์ข้างต้นยังไม่รวมค่าทิปมัคคุเทศน์ท้องถิ่นและคนขับรถ 2,000 บาท/ท่าน/ทริป</b>			

วันแรก	กรุงเทพฯ (สุวรรณภูมิ) – ฉางซา (ท่าอากาศยานนานาชาติฉางซาหวงฮัว) (VZ3604 : 17:50 - 22:05)
16.00 น.	พร้อมกันที่ <b>ท่าอากาศยานสุวรรณภูมิ</b> อาคารผู้โดยสารระหว่างประเทศ เคาน์เตอร์ <b>Thai VietJet (VZ) รวมน้ำหนักกระเป๋า 20 กิโลกรัม/ท่านละ 1 ใบ</b> โดยมีเจ้าหน้าที่คอยให้การต้อนรับและอำนวยความสะดวก ตรวจสอบเช็คสัมภาระและเอกสารการเดินทางให้กับทุกท่าน
17.50 น.	ออกเดินทางสู่ <b>ฉางซา</b> โดยเที่ยวบินที่ <b>VZ3604</b> <b>**ไม่มีอาหารบนเครื่อง**</b>
22.05 น.	เดินทางถึง <b>ท่าอากาศยานนานาชาติสนามบินฉางซา หวงฮัว</b> นำท่านผ่านขั้นตอนตรวจคนเข้าเมือง จากนั้นนำท่านเดินทางเข้าสู่ที่พัก
ที่พัก	<b>HOWARD JOHNSON AIRPORT CHANGSHA</b> หรือเทียบเท่าระดับ 5 ดาว (มาตรฐานประเทศจีน)

วันที่สอง	ฉางซา - เฟิงหวง (โดยรถไฟความเร็วสูง) – เมืองโบราณเฟิงหวง (รวมรถอุทยาน) – ล่องเรือแม่น้ำฉางเจียง - สะพานสายรุ้ง - ถนนคนเดินสี่ป้าน
เช้า	รับประทานอาหารเช้า ณ ห้องอาหารของโรงแรม ( <b>มื้อที่ 1</b> ) นำท่านเดินทางสู่ <b>เมืองเฟิงหวง (เดินทางโดยรถไฟความเร็วสูง)</b> <b>**สัมภาระของท่านจะเก็บไว้บนรถบัส จะรับสัมภาระอีกครั้งในช่วงเย็น ณ เมืองเฟิงหวง **</b> <b>หมายเหตุ</b> รถไฟอาจจะมีการเปลี่ยนขบวนเวลา ขอสงวนสิทธิ์จัดขบวนและเวลาตามความเหมาะสม - การขึ้นรถไฟลูกค้าต้องลากกระเป๋าด้วยตัวเอง เพื่อความรวดเร็วในการขึ้นหรือลงรถไฟ สัมภาระและกระเป๋าเดินทางของท่าน ควรจัดให้เรียบร้อยและไม่ควรใช้กระเป๋าที่มีขนาดใหญ่จนเกินไป รถไฟจะจอด 2-6 นาที ต่อสถานี)



## กลางวัน รับประทานอาหารกลางวัน ณ ภัตตาคาร (มื้อที่ 2)

นำท่านเดินทางสู่ **เมืองฟ่งหวง** หรือ เมืองโบราณฟ่งหวง(เมืองหงส์) เป็นเมืองที่ขึ้น อยู่กับเขตปกครองตนเองของชนเผ่าน้อยยฺเจีย ตั้งอยู่ ทางทิศตะวันตกของมณฑลหูหนาน เมืองโบราณหงส์ตั้งอยู่ริมแม่น้ำฉว ล้อมรอบด้วยขุนเขาเสมือนด่าน ช่องแคบภูเขา ที่เด่นตระหง่านมียอดเขาติดต่อกันเป็นแนว ที่มีโบราณสถานและโบราณวัตถุทางด้านวัฒนธรรมอันล้ำค่าที่ตกทอดมาจากราชวงศ์หมิงและชิงหลายร้อยแห่ง มีถนนที่ปูด้วยหินเขียว 20 กว่าสาย

หมายเหตุ เนื่องจากเขตเมืองเก่าไม่อนุญาตให้รถบัสใหญ่เข้าจอดภายในเมือง การเดินทางจะใช้รถประจำทางภายในเมืองแทน โดยรถบัสจะจอดรออยู่บริเวณจุดบริการนักท่องเที่ยว



นำท่านชม **สะพานสายรุ้ง** หรือสะพานหงเจียว สะพานไม้โบราณที่มีหลังคาคลุมเหมือนสะพานข้ามคลองในเวนิส เป็นสะพานประวัติศาสตร์ที่มีความเป็นมาหลายร้อย ปี ก่อนที่จะเดินถึงสะพานนั้นท่านจะได้เห็นจุดเด่นของฟ่งหวง คือบ้านที่ยกพื้นสูงเรียงราย เป็นทัศนียภาพที่สวยงามและเป็นที่ยอมรับของทั้งชาวจีนและชาวต่างประเทศ นำท่านเดินทางผ่าน **ถนนคนเดินสี่บ้าน** ถนนโบราณสายวัฒนธรรมที่ลือเลื่องด้วยบ้านเรือนชาวบ้าน ร้านค้า การละเล่นพื้นบ้านของชาวบ้าน ที่ลือเลื่องด้วยกลิ่นอายของวัฒนธรรมชาวเผ่าผู้เจียวอย่างเข้มข้น จากนั้นนำท่าน **ล่องเรือแม่น้ำฉวเจียง** เรือแพ ให้ท่านได้สนุก ตื่นเต้น แต่ไม่มีอันตราย ชมบ้าน เรือนสองฟากฝั่งแม่น้ำ สะพานโบราณ เจดีย์วันหมิง หอตัวซู่ฯลฯ อวดความเป็นธรรมชาติให้ท่านได้

สัมผัสพร้อมเก็บภาพประทับใจไว้เป็นที่ระลึก

**\*\*\*หมายเหตุ**

กรณีที่ทางการเมืองเฟิ่งหวงปิดปรับปรุงหรืองดการล่องเรือ เนื่องจากซ่อมบำรุงหรือจากสภาพอากาศ ทั้งนี้เพื่อความปลอดภัยของลูกค้า ทางบริษัทฯ จะจัดโปรแกรมอื่นมาทดแทนให้หรือเปลี่ยนแปลงตามความเหมาะสมอย่างใดอย่างหนึ่ง และทางบริษัทฯ ขอสงวนสิทธิ์ไม่คืนเงินใดๆทั้งสิ้น โดยยึดตามประกาศจากทางอุทยานเป็นสำคัญโดยที่ไม่แจ้งให้ทราบล่วงหน้า



**ค่ำ**           **รับประทานอาหารค่ำ ณ ภัตตาคาร (มื้อที่ 3)**

จากนั้นนำท่านเดินทางเข้าสู่ที่พัก ณ เมืองจีโซ่ว (ระยะทาง 40 ก.ม. ใช้เวลาเดินทางประมาณ 40 นาที)

**ที่พัก**           **XIANGXI SUNSHINE INTERNATIONAL HOTEL หรือเทียบเท่าระดับ 5 ดาว (มาตรฐานประเทศจีน)**

**วันที่สาม**           **เมืองโบราณผู่หรงเจิน - น้ำตกผู่หรง - ล่องเรือข้ามฟาก - จางเจียเจีย - เขาเทียนเหมินซาน (ขึ้นกระเช้า) - ถ้ำประตูสวรรค์ (รวมบันไดเลื่อน + รถอุทยาน) - ระเบียบแก้ว - โชว์จิ้งจอกขาว**

**เช้า**           **รับประทานอาหารเช้า ณ ห้องอาหารของโรงแรม (มื้อที่ 4)**

นำท่านเดินทางสู่ **เมืองผู่หรงเจิน** (ระยะทาง 90 ก.ม. ใช้เวลาเดินทางประมาณ 2 ชั่วโมง) หรือเมืองหวังซุนในอดีต ที่ถูกเปลี่ยนชื่อตามละคร Hibicus Town เมืองแห่งดอกบัวอันงดงาม ที่มีประวัติศาสตร์การอยู่อาศัยของมนุษย์กว่าหนึ่งหมื่นปี จากนั้นนำท่านชม **น้ำตกผู่หรง** ซึ่งเป็นเอกลักษณ์ของเมืองผู่หรง เป็นน้ำตกที่อยู่ใจกลางเมือง ถ้ามองจากฝั่งตรงข้ามจะดูเหมือนว่าเมืองตั้งอยู่บนหน้าผาที่มีน้ำตกไหลอยู่ข้างล่าง น้ำตกนี้มีขนาดกว้างประมาณ 40 เมตร และสูงประมาณ 60 เมตร ซึ่งความพิเศษอีกอย่างของที่นี่คือ เราสามารถเดินผ่านด้านหลังม่านน้ำตกได้ จากนั้นนำท่านล่องเรือข้ามฟากเพื่อเดินทางต่อไปยังเมืองจางเจียเจีย



นำท่านเดินทางสู่ **เมืองจางเจี๋ยเจี๋ย** (ระยะทาง 88 ก.ม. ใช้เวลาเดินทางประมาณ 1.5 ชั่วโมง) อุทยานมรดกโลกตั้งอยู่ทางตะวันตกเฉียงเหนือของมณฑลหูหนาน เป็นอุทยานแห่งชาติแห่งแรกของจีน และได้รับการประกาศให้เป็นมรดกโลกธรรมชาติในปี ค.ศ.1992 อุทยานจางเจี๋ยเจี๋ยมีเนื้อที่กว่า 369 ตารางกิโลเมตร อุดมด้วยขุนเขาน้อยใหญ่และต้นไม้ขนาดใหญ่

#### กลางวัน **รับประทานอาหารกลางวัน ณ ภัตตาคาร (มื้อที่ 5)**

นำท่านเดินทางสู่ **ภูเขาเทียนเหมินซาน** ตั้งอยู่มณฑลหูหนาน สมัยก่อนเรียกว่า ภูเขาหวินเหมิงซานหรือซงเหลียวซาน เป็นประวัติแรกของจางเจี๋ยเจี๋ย นั่งกระเช้าขึ้นสู่ ภูเขาเทียนเหมินซาน ซึ่งมีความยาวถึง 7.5 กิโลเมตร ใช้เวลา40นาที ชมความมหัศจรรย์หน้าผาลอยฟ้า ชมต้นไม้ออกมาจากซอกหิน หลากหลายพันธุ์ ดอกไม้ป่าตามฤดูกาล ท่านจะได้ชมความงามของภูเขา ภูเขา น้ำร้อยรูป ยอดเขาสูงเสียดฟ้า งามแปลกตา จากนั้นนำท่านเดินชม ระเบียงแก้ว ซึ่งเป็นสะพานกระจก ระยะทาง 60 เมตร ล้อมรอบผาสูงชัน ความกว้างของ **ระเบียงกระจก** วัดจากขอบผาได้ 3 ฟุต มีความหนา 2.5 นิ้ว ถือเป็นการทำทายความหวาดเสียว(รวมผ้าห่มรองเท้า)

จากนั้นนำท่านลงบันไดเลื่อนสู่ **ประตูสวรรค์เทียนเหมินซาน** เป็น 1 ใน 4 ของ ภูเขาที่สวยงาม ประตูนี้มีความสูง 131.5 เมตร ความกว้าง 57 เมตร ความลึก 60 เมตร เมื่อท่านมาถึงถ้าประตูสวรรค์ท่านสามารถเลือกเดินลงบันได 999 ชั้น หรือลงบันไดเลื่อนต่อสู่ด้านล่างได้ความสะดวก ภูเขาประตูสวรรค์ ถ่ายรูปชมความงามซึ่งเคยมีชาวรัสเซียได้ขับเครื่องบินเล็กลอดผ่านช่องภูเขาประตูสวรรค์มาแล้วเป็นสถานที่ที่น่าสนใจจากชาวต่างชาติอีกแห่งหนึ่ง

#### **\*\*\*หมายเหตุ**

กรณีที่กระเช้าหรือรถอุทยานหรือบันไดเลื่อนปิดปรับปรุงเนื่องจากซ่อมบำรุงหรือจากสภาพอากาศ ทั้งนี้เพื่อความปลอดภัยของลูกค้า ทางบริษัทฯจะจัดโปรแกรมอื่นมาทดแทนให้หรือเปลี่ยนแปลงตามความเหมาะสมอย่างยิ่ง และในส่วนการนั่งรถของอุทยานขึ้นไปบนถ้าประตูสวรรค์ หากรถของอุทยานไม่สามารถขึ้นไปถ้าประตูสวรรค์ได้ ทางบริษัทฯ ขอสงวนสิทธิ์ไม่คืนเงินใดๆทั้งสิ้น โดยยึดตามประกาศจากทางอุทยานเป็นสำคัญโดยที่ไม่แจ้งให้ทราบล่วงหน้า



**คำ**      **รับประทานอาหารค่ำ ณ ภัตตาคาร (มื้อที่ 6)**

นำท่านชมการแสดง **โซ่วจิ้งจอกขาว** การแสดงที่ถือว่าครบครันด้วยอารมณ์ต่าง ๆ ชวนให้เคลิบเคลิ้มไปกับ การแสดง เป็นการแสดงบทรเกี่ยวกับความรักของนางพญาจิ้งจอกขาวที่มีต่อชายผู้เป็นที่รัก ต้องพลัดพราก จากกันทั้งที่ยังรักกัน ถือเป็นบทตำนานแห่งความรักที่นายกย่องยิ่งนัก ท่านจะเพลิดเพลินไปกับการแสดงจน ลืมกระพริบตา ภายใต้สะพานคู่เชื่อมเขาสองลูก สะพานคู่รักได้หล้า อลังการกว่าโซ่วโหดโหดที่ท่านเคยสัมผัสมา **\*\* หมายเหตุ หากวันเดินทางดังกล่าวทางโซ่วงดการแสดง ทางบริษัทขอสงวนสิทธิ์เปลี่ยนเป็นโซ่วเสน่ห์ เชียงซี หรือโซ่ว ROMANCE PARK โดยไม่ต้องแจ้งให้ทราบล่วงหน้าและไม่มีการคืนค่าใช้จ่ายใดๆทั้งสิ้น**



**ที่พัก**      **REZEN HEYI S HOTEL ZHANGJIAJIE หรือเทียบเท่าระดับ 5 ดาว (มาตรฐานประเทศจีน)**

**วันที่สี่** พิพิธภัณฑสถานภาพวาดทราย – เขาอวตาร (ขึ้นลิฟท์แก้วไปหลง + ลงกระเช้า) - จุดชมวิวยานเจียเจีย – สะพานหนึ่งในไต้หวัน

**เช้า** รับประทานอาหารเช้า ณ ห้องอาหารของโรงแรม (**มื้อที่ 7**)

นำท่านชม **จิตรกรรมภาพวาดทราย** หรือ จิวินเซิงฮวาเยียน สถานที่ซึ่งจัดแสดงภาพวาดของ หลี่จิวินเซิง ซึ่งเป็นผู้ที่ริเริ่มศิลปะแบบใหม่ที่เรียกกันว่า จิตรกรรม ภาพเม็ดทราย ที่ใช้วัสดุธรรมชาติ เช่น กรวดสี เม็ดทราย กิ่งไม้ หิน ฯลฯ มาจัดแต่งเป็นภาพทิวทัศน์ จิตรกรรมที่รังสรรค์ขึ้นมา ล้วนได้รับรางวัลและการยกย่องมากมายหลายปีซ้อน จนเป็นที่เลื่องลือไปทั่วโลก



**กลางวัน** รับประทานอาหารกลางวัน ณ ภัตตาคาร (**มื้อที่ 8**) **เมนู BBQ ปิ้งย่างเกาหลี**

**บ่าย** นำท่าน เทียวชม **อุทยานจางเจียเจีย เขาอวตาร** โดยขึ้นเขาด้วย **ลิฟท์แก้วไปหลง** ลิฟท์แก้วแห่งแรกของเอเชียที่สูง 326 เมตรซึ่งถูกบันทึกลง Guinness world Records ในด้านเป็นลิฟท์แก้วแบบ outdoor ที่สูงที่สุดในโลก (World's tallest full-exposure outdoor elevator) และเร็วที่สุดในโลก ด้วยระยะเวลาเพียง 2 นาที ภายในลิฟท์ท่านจะได้สัมผัสกับวิวภูเขาทรงแท่งนับไม่ถ้วน อันเป็นสัญลักษณ์ของอุทยานแห่งนี้ นำท่านเดินเทียวชม **สะพานหนึ่งในไต้หวัน** ซึ่งเป็นสะพานที่เกิดหินธรรมชาติเชื่อมระหว่างเขา 2 ลูก ด้านล่างเป็นหุบเหว ซึ่งถือว่าเป็นอีกจุดชมวิวที่สวยงามมหัศจรรย์อีกแห่งหนึ่งในจางเจียเจีย จากนั้นนำท่านเดินทางสู่ **เขาเทียนจื่อชาน** ซึ่งมีทัศนียภาพที่สวยงามรายล้อมด้วยหมู่ขุนเขา ทรงแท่งสูงตระหง่านดุจเข็มหินขนาดมหึมา ท่ามกลางก้อนเมฆและม่านหมอก ซึ่งภาพยนตร์ชื่อดัง อวตาร (Avatar) ภาพยนตร์ที่ทำรายได้มากที่สุดของโลก ได้นำมาเป็นฉากในการถ่ายทำฉากหลังของดาวแพนโดรา





ค่ำ รับประทานอาหารค่ำ ณ ภัตตาคาร (มื้อที่ 9)

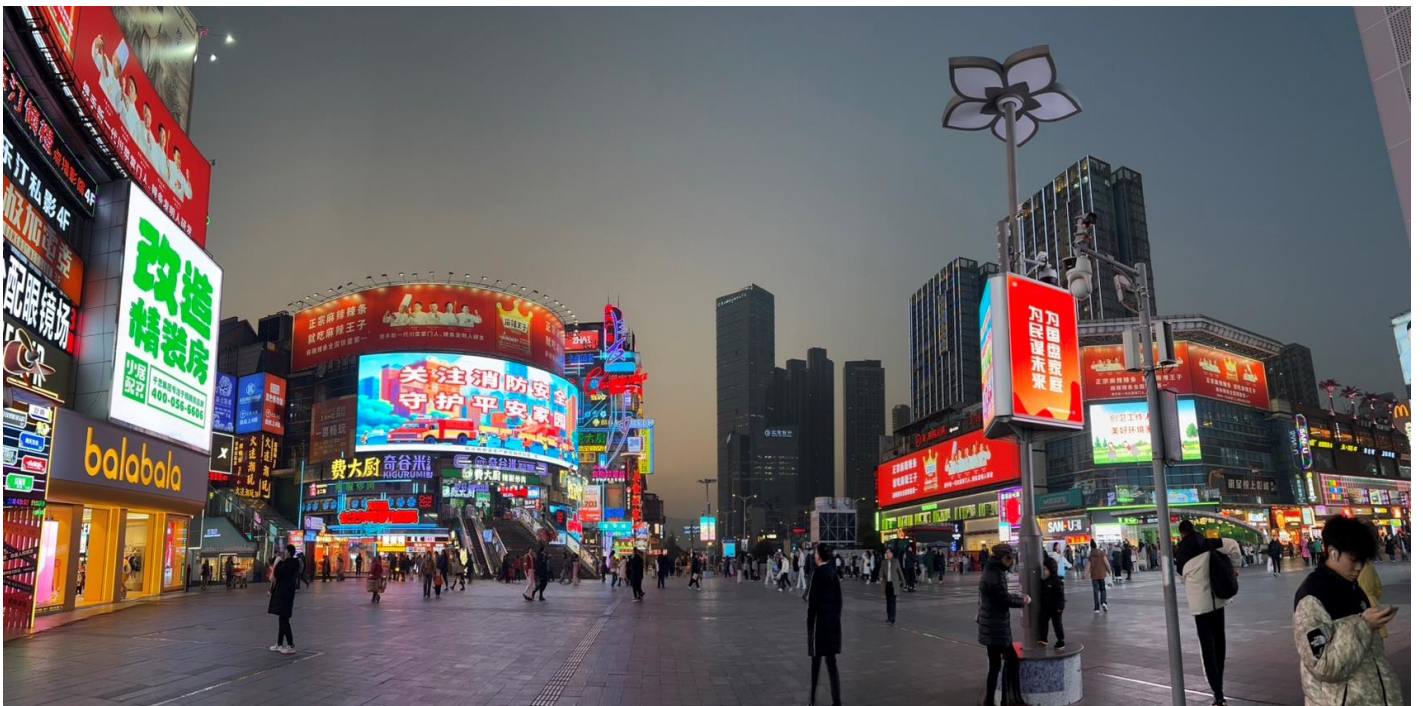
ที่พัก REZEN HEYI S HOTEL ZHANGJIAJIE หรือเทียบเท่าระดับ 5 ดาว (มาตรฐานประเทศจีน)

วันที่ทำ จางเจียเจีย – ฉางซา - ถนนคนเดินหวงชิ่งลู่ – ถ่ายรูปตึก IFS – ตึก WENHEYOU - ฉางซา(ท่าอากาศยานนานาชาติฉางซาหวงฮัว) – กรุงเทพฯ(สุวรรณภูมิ) (VZ3605 : 22:50 - 01:30+1)

เช้า รับประทานอาหารเช้า ณ ห้องอาหารของโรงแรม (มื้อที่ 10)

นำท่านออกเดินทางสู่ เมืองฉางซา (ระยะทางประมาณ 355 ก.ม. ใช้เวลาเดินทางประมาณ 5 ชั่วโมง)

กลางวัน รับประทานอาหารกลางวัน ณ ภัตตาคาร (มื้อที่ 11)



บ่าย จากนั้นนำท่านเดินทางสู่ ถนนคนเดินหวงชิ่งลู่ ย่านการค้าที่ใหญ่ที่สุดของมณฑลหูหนาน ซึ่งเป็นแหล่งจำหน่ายสินค้าหลากหลายชนิด เพื่อให้ท่านอิสระเลือกซื้อสินค้านานาชนิดตามอัธยาศัย สำหรับเป็นของฝาก

SBTCSX-VZ003- ฉางซา จางเจียเจีย เทียนเหมินซาน เขาหวาดาร เมืองโบราณเฟิงหวง 5 วัน 4 คืน โดยไทย เวียดนาม (VZ)

ของที่ระลึกแก่คนทางบ้านหรือญาติมิตรสหาย จากนั้นนำท่าน **แวะถ่ายรูปกับตึก IFS** ตึกที่สูงที่สุดในมณฑล  
นำท่านแวะ **ตึก WENHEYOU** แหล่งท่องเที่ยวแห่งใหม่สุดฮิปกับบรรยากาศสุดวินเทจ ราวกับเกาะฮ่องกงใน  
ยุค 1980 ที่รายล้อมไปด้วยร้านอาหาร ร้านค้า ที่แข่งขันกันอวดสีล้นด้วยป้ายร้านแสงนีออน สลับลดหลั่นกัน  
ไปตามชั้นต่างๆ นอกจากนั้นยังมีลิฟต์โบราณ ที่ไม่โบราณด้วยความปลอดภัยจากเทคโนโลยีใหม่ล่าสุดของจีน  
จัดว่าเป็นหนึ่งในแลนด์มาร์คที่ไม่ควรพลาด



**คำ**           **รับประทานอาหารค่ำ ณ ภัตตาคาร (มื้อที่ 12) อิมจูใจกับ บุฟเฟต์ซีฟู้ด**

สมควรแก่เวลานำท่านเดินทางสู่ **สนามบินฉางซา**

**22.50 น.**      **ออกเดินทางสู่ สนามบินสุวรรณภูมิ** โดยสายการบิน ไทย เวียดนาม เที่ยวบินที่ **VZ3605** **\*\*ไม่มีอาหารบน**  
**เครื่องบิน\*\***

**01.30 น.**      **เดินทางถึง สนามบินสุวรรณภูมิ** โดยสวัสดิภาพ พร้อมความประทับใจ **\*\*เดินทางถึงในวันถัดไป\*\***

# ฉางชา จางเจียเจีย

## เทียนเหมินซาน เขาวตาร เมืองโบราณเฟิ่งหวง

### 5 วัน 4 คืน โดยสายการบิน ไทย เวียดนาม (VZ)

**\*\*อิ่มจุใจกับ บั๊อย่างเกาหลี่ บุฟเฟต์ซีฟู้ด \*\***

**\*\*แถมชา Sexy Tea ชาชั้นชื่อของหูหนาน ท่านละ 1 แก้ว \*\***

วันเดินทาง	ผู้ใหญ่พัก 2-3 ท่าน ท่านละ	พักเดี่ยว เพิ่มท่านละ	จอยแลนด์ ไม่ใช่ตัว ท่านละ
07 - 11 พ.ค. 67	25,900.-	5,500. -	19,900.-
09 - 13 พ.ค. 67	25,900.-	5,500. -	19,900.-
14 - 18 พ.ค. 67	25,900.-	5,500. -	19,900.-
16 - 20 พ.ค. 67	25,900.-	5,500. -	19,900.-
21 - 25 พ.ค. 67	25,900.-	5,500. -	19,900.-
23 - 27 พ.ค. 67	25,900.-	5,500. -	19,900.-
28 พ.ค. - 1 มิ.ย. 67	25,900.-	5,500. -	19,900.-
30 พ.ค. - 3 มิ.ย. 67	25,900.-	5,500. -	19,900.-

**ราคาทัวร์ข้างต้นยังไม่รวมค่าทิปมัคคุเทศน์ท้องถิ่นและคนขับรถ 2,000 บาท/ท่าน/ทริป**

### อัตราค่าบริการรวม

- ค่าตัวโดยสารเครื่องบินไป-กลับ ชั้นประหยัดพร้อมค่าภาษีสนามบินทุกแห่งตามรายการทัวร์ข้างต้น
- ค่าที่พักห้องละ 2-3 ท่าน ตามโรงแรมที่ระบุไว้ในรายการ หรือ ระดับเทียบเท่า
  - กรณีห้อง TWIN BED (เตียงเดี่ยว 2 เตียง) ซึ่งโรงแรมไม่มีหรือเต็ม ทางบริษัทขอปรับเป็นห้อง DOUBLE BED แทน โดยมีต้องแจ้งให้ทราบล่วงหน้า
  - หากต้องการห้องพักแบบ DOUBLE BED ซึ่งโรงแรมไม่มีหรือเต็ม ทางบริษัทขอปรับเป็นห้อง TWIN BED แทน โดยมีต้องแจ้งให้ทราบล่วงหน้า เช่นกัน
  - กรณีพักแบบ TRIPLE ROOM 3 ท่าน 1 ห้อง ท่านที่ 3 อาจเป็นเสริมเตียง หรือ SOFA BED หรือ เสริมฟูกที่นอน ทั้งนี้ขึ้นอยู่กับรูปแบบการจัดห้องพักของโรงแรมนั้นๆ
- ค่าอาหาร ค่าเข้าชม และ ค่ายานพาหนะทุกชนิด ตามที่ระบุไว้ในรายการทัวร์ข้างต้น

4. เจ้าหน้าที่บริษัท ฯ คอยอำนวยความสะดวกทุกท่านตลอดการเดินทาง
5. ค่าน้ำหนักกระเป๋าเดินทางในกรณีที่เกิดเกินกว่าสายการบินกำหนด 20 กิโลกรัม / ท่าน / ใบ
6. ค่าประกันวินาศภัยเครื่องบินตามเงื่อนไขของแต่ละสายการบิน
7. ค่าประกันอุบัติเหตุคุ้มครองในระหว่างการเดินทาง คุ้มครองในวงเงินท่านละ 1,000,000 บาท ตามเงื่อนไขของกรมธรรม์

\*เงื่อนไขประกันการเดินทาง\* ค่าประกันอุบัติเหตุและค่ารักษาพยาบาล คุ้มครองเฉพาะกรณีที่ได้รับอุบัติเหตุระหว่างการเดินทาง ไม่คุ้มครองถึงการสูญเสียทรัพย์สินส่วนตัวและไม่คุ้มครองโรคประจำตัวของผู้เดินทาง

\*\* ลูกค้าน่าสนใจซื้อประกันการเดินทางครอบคลุมเรื่องสุขภาพสามารถสอบถามข้อมูลเพิ่มเติมกับทางเจ้าหน้าที่ \*\*

## อัตราค่าบริการไม่รวม

1. ค่าทำหนังสือเดินทางไทย และเอกสารต่างด้าว
2. ค่าธรรมเนียมเอกสารเข้าเมืองเดินทางเข้าประเทศจีนสำหรับผู้ถือพาสปอร์ตต่างประเทศ
3. ค่าน้ำหนักกระเป๋าเดินทางในกรณีที่เกิดเกินกว่าสายการบินกำหนด
4. ค่าใช้จ่ายส่วนตัวนอกเหนือจากรายการ เช่น ค่าเครื่องดื่ม, ค่าอาหารที่สั่งเพิ่มเอง, ค่าโทรศัพท์, ค่าซักรีด ฯลฯ  
\*สำหรับท่านที่รับประทานอาหารพิเศษ อาหารเจ หรือไม่ทานเนื้อสัตว์ ไม่ทานหมู ไม่ทานไก่ และมีความจำเป็นให้ทางบริษัทจัดเตรียมอาหารไว้ให้ท่านเป็นพิเศษนอกเหนือจากที่กรุ๊ปจัดไว้ในรายการ ขอสงวนสิทธิ์ในการเรียกเก็บค่าใช้จ่ายเพิ่มเติมตามจริงหน้างาน
5. ค่าภาษีน้ำมัน ที่สายการบินเรียกเก็บเพิ่มหลังจากทางบริษัทฯ ได้ออกตั๋วเครื่องบิน
6. ค่าทิปมัคคุเทศก์ท้องถิ่นและคนขับรถ รวม 2,000 บาท/ท่าน/ทริป (เด็กชำระทิปเท่ากับผู้ใหญ่) ชำระที่สนามบิน
7. ภาษีมูลค่าเพิ่ม 7% และหัก ณ ที่จ่าย 3%

## เงื่อนไขการให้บริการ

1. การเดินทางในแต่ละครั้งจะต้องมีผู้โดยสารจำนวน 15 ท่านขึ้นไป ถ้าผู้โดยสารไม่ครบจำนวนดังกล่าว ทางบริษัทฯ ขอสงวนสิทธิ์ในการเปลี่ยนแปลงราคาหรือยกเลิกการเดินทาง
2. ในกรณีที่ลูกค้าต้องออกตั๋วโดยสารภายในประเทศ กรุณาติดต่อเจ้าหน้าที่ของบริษัทฯ เพื่อเช็คว่ารूपมีการคอนเฟิร์มเดินทางก่อนทุกครั้ง เนื่องจากสายการบินอาจมีการปรับเปลี่ยนไฟล์ทบิน หรือเวลาบิน โดยไม่ได้แจ้งให้ทราบล่วงหน้า ทางบริษัทฯ จะไม่รับผิดชอบใด ๆ ในกรณี ถ้าท่านออกตั๋วภายในโดยไม่แจ้งให้ทราบและหากไฟล์ทบินมีการปรับเปลี่ยนเวลาบินเพราะถือว่าท่านยอมรับในเงื่อนไขดังกล่าว
3. การชำระค่าบริการ
  - 3.1 **กรุณาชำระมัดจำ ท่านละ 10,000 บาท พร้อมส่งหน้าพาสปอร์ตสำหรับเตรียมเอกสารเข้าประเทศ**
  - 3.2 กรุณาชำระค่าทัวร์เต็มจำนวน ในกรณีที่ค่าทัวร์ราคาต่ำกว่า 10,000 บาท
  - 3.3 กรุณาชำระค่าทัวร์ส่วนที่เหลือ 30 วันก่อนออกเดินทาง \*\*45 วันก่อนเดินทางสำหรับช่วงสงกรานต์และปีใหม่\*\*
  - 3.4 กรณีวันเดินทางน้อยกว่า 21 วัน หรือราคาทัวร์โปรโมชั่น ต้องชำระค่าทัวร์เต็มจำนวนเท่านั้น

4. กรณีผู้เดินทางที่ต้องการความช่วยเหลือเป็นพิเศษ เช่น การขอใช้วีลแชร์ที่สนามบิน กรุณาแจ้งบริษัทฯ อย่างน้อย 7 วันก่อนการเดินทาง หรือเริ่มตั้งแต่ท่านจองตั๋ว มิฉะนั้นทางบริษัทฯไม่สามารถจัดการได้ล่วงหน้า ทางบริษัทฯขอสงวนสิทธิ์ในการเรียกเก็บค่าใช้จ่ายตามจริงที่เกิดขึ้นกับผู้เดินทาง (ถ้ามี)
5. กรณีใช้หนังสือเดินทางราชการ (เล่มน้ำเงิน) เดินทางเพื่อการท่องเที่ยวเกี่ยวกับคณะทัวร์ หากท่านถูกปฏิเสธในการเข้า – ออกประเทศใด ๆ ก็ตาม ทางบริษัทฯ ขอสงวนสิทธิ์ไม่คืนค่าทัวร์และรับผิดชอบใด ๆ ทั้งสิ้น

### **เงื่อนไขการยกเลิก**

**\*\*กรณีการขอยกเลิกการเดินทาง หรือเลื่อนการเดินทาง นักท่องเที่ยวหรือตัวแทนจำหน่าย(ผู้มีชื่อในเอกสารการจอง) จะต้องแฟกซ์ อีเมลล์ หรือ มาเซ็นเอกสารการยกเลิกที่บริษัท ใดๆอย่างหนึ่ง เพื่อเป็นการแจ้งยกเลิกกับทางบริษัท อย่างเป็นทางการเป็นลายลักษณ์อักษร (ทางบริษัทไม่ขอรับยกเลิกการจอง ผ่านทางโทรศัพท์ไม่ว่ากรณีใดๆ)**

**\*\*กรณีนักท่องเที่ยวหรือตัวแทนจำหน่าย ต้องการขอรับเงินค่าบริการคืน นักท่องเที่ยวหรือตัวแทนจำหน่าย (ผู้มีชื่อในเอกสารการจอง) จะต้องแฟกซ์ อีเมลล์ หรือ มาเซ็นเอกสารการขอรับเงินคืนที่บริษัท ใดๆอย่างหนึ่ง เพื่อทำเรื่องขอรับเงินค่าบริการคืน โดยแนบหนังสือมอบอำนาจพร้อมหลักฐานประกอบการมอบอำนาจ หลักฐานการชำระเงินค่าบริการต่างๆ และหน้าสมุดบัญชีธนาคารที่ต้องการให้นำเงินเข้าให้ครบถ้วน โดยมีเงื่อนไขการคืนเงินค่าบริการ ตาม “ประกาศคณะกรรมการธุรกิจนำเที่ยวและมัคคุเทศก์ เรื่อง หลักเกณฑ์เกี่ยวกับการกำหนดอัตราการจ่ายเงินค่าบริการคืนให้แก่นักท่องเที่ยว พ.ศ. 2563” ดังนี้**

1. ยกเลิก ไม่น้อยกว่า 30 วันก่อนการเดินทาง (ไม่นับวันเดินทาง) คืนเงินค่าทัวร์เต็มจำนวน ยกเว้น ค่าใช้จ่ายที่เกิดขึ้นจริงเพื่อการเตรียมการนำเที่ยว ทั้งหมด เช่น ค่ามัดจำตัวเครื่อง ค่าบริการแลนด์ ต่างประเทศ เป็นต้น”

2. ยกเลิก ไม่น้อยกว่า 15-29 วันก่อนเดินทาง (ไม่นับวันเดินทาง) คืนเงินร้อยละ 50 ของค่าทัวร์ทั้งหมด ยกเว้น ค่าใช้จ่ายที่เกิดขึ้นจริงเพื่อการเตรียมการนำเที่ยว ทั้งหมด เช่น ค่ามัดจำตัวเครื่อง ค่าบริการแลนด์ ต่างประเทศ เป็นต้น”

3. ยกเลิก น้อยกว่า 15 วันก่อนการเดินทาง ทางบริษัทฯขอสงวนสิทธิ์ไม่คืนเงินค่าทัวร์ทั้งหมด

**\*\* การจ่ายเงินคืนแก่นักท่องเที่ยวตามข้อกำหนดด้านบน ซึ่งมีการหักเงินในบางส่วนนั้น เนื่องจากทางบริษัทมีค่าใช้จ่ายที่ได้จ่ายจริงเพื่อการเตรียมการนำเที่ยวไปแล้ว เช่น การมัดจำที่นั่งบัตรโดยสารเครื่องบิน การจองที่พัก และค่าใช้จ่ายที่จำเป็นอื่นๆ เป็นต้น \*\***

4. การยกเลิกเดินทางกับกรุ๊ปที่ออกเดินทางช่วงเทศกาลวันหยุด เช่น ปีใหม่, สงกรานต์ เป็นต้น บางสายการบินมีการกักรันตีมัดจำที่นั่งกับสายการบินและค่ามัดจำที่พัก รวมถึงเที่ยวบินพิเศษ เช่น CHARTER FLIGHT จะไม่มีการคืนเงินมัดจำ หรือ ค่าทัวร์ทั้งหมดที่ชำระแล้ว ไม่ว่าจะยกเลิกด้วยกรณีใดๆ

**\*\*\*ในกรณี มีเหตุให้ต้องยกเลิกการเดินทางที่บริษัทได้โฆษณาไว้ ซึ่งมีใช้ความผิดของบริษัทเอง ทางบริษัทยินดีคืนเงินค่าบริการตามที่ลูกค้าได้ชำระมาแล้ว เต็มจำนวน โดยต้องมีระยะเวลาไม่น้อยกว่า 30 วัน ก่อนการเดินทาง โปรดอ่านข้อความให้ถี่ถ้วนก่อนการจองทัวร์ทุกครั้ง เพื่อประโยชน์แก่ตัวท่านเอง \*\*\***

5. กรณีที่กองตรวจคนเข้าเมืองทั้งกรุงเทพฯ และในต่างประเทศ ปฏิเสธมิให้เดินทางออก หรือ เข้าประเทศที่ระบุไว้ในรายการเดินทาง บริษัทฯ ขอสงวนสิทธิ์ที่จะไม่คืนค่าทัวร์ไม่ว่ากรณีใดๆ ทั้งสิ้น

**\*\* สำคัญ !!** บริษัททำธุรกิจเพื่อการท่องเที่ยวเท่านั้น ไม่สนับสนุนให้ลูกค้าเดินทางเข้าประเทศโดยผิดกฎหมายและในขั้นตอนการผ่านการตรวจคนเข้าเมือง ทั้งไทยและจีน ขึ้นอยู่กับการพิจารณาของเจ้าหน้าที่เท่านั้น ลูกค้าทุกท่านต้องผ่านการตรวจคนเข้าเมืองด้วยตัวของท่านเอง ทางมัลดีฟส์ก็ไม่สามารถให้ความช่วยเหลือใดๆได้ทั้งสิ้น **\*\***

6. เมื่อท่านออกเดินทางไปกับคณะแล้ว ถ้าท่านงดการใช้บริการรายการใดรายการหนึ่ง หรือไม่เดินทางพร้อมคณะถือว่าท่านสละสิทธิ์ ไม่อาจเรียกร้องค่าบริการและเงินมัดจำคืน ไม่ว่ากรณีใดๆ ทั้งสิ้น



## สำคัญ โปรดอ่านเงื่อนไขที่ท่านควรรทราบ

### ข้อมูลสำคัญเกี่ยวกับสายการบิน

การจัดที่นั่งบนเครื่องบินจะเป็นไปตามที่สายการบินเป็นผู้กำหนด โดยจะเป็นการรับตามระบบ ไม่สามารถเลือกที่นั่งและที่นั่งอาจจะไม่ได้ติดกัน ซึ่งทางบริษัทไม่สามารถเข้าไปจัดการได้แต่อย่างใด



### ข้อมูลสำคัญเกี่ยวกับโรงแรมที่พัก

ห้องพักโรงแรมอาจแตกต่างกัน จึงทำให้ห้องพักแบบห้องเดี่ยว (Single) ห้องพิกคู่ (Twin / Double) และห้องพัก แบบ 3 ท่าน (Triple) อาจจะไม่ได้อยู่ในตึกเดียวกัน หรือชั้นเดียวกัน



### เงื่อนไข และข้อควรทราบอื่นๆ ที่ท่านควรรทราบ

รายการทัวร์สามารถสลับ สับเปลี่ยน หรืองด ตามสภาพอากาศและความเหมาะสม โดยคำนึงถึงความปลอดภัยของผู้เดินทางเป็นหลัก โดยไม่ต้องแจ้งให้ทราบล่วงหน้า

### หากทำการชำระเงินแล้ว

ทางบริษัทขอสงวนสิทธิ์ในการถือว่าท่านยอมรับเงื่อนไขดังกล่าวแล้ว ทางบริษัทถือว่าจะไม่มีการฟ้องร้องใดๆ เนื่องจากท่านได้ยอมรับเงื่อนไขในการให้บริการแล้ว

**สำคัญ !!**

กรุณาอ่านเงื่อนไข  
แนบท้ายโดยละเอียด  
เพื่อประโยชน์สูงสุดของท่าน





สอบถาม  
จองทัวร์

ติดต่อสอบถาม และจองทัวร์ได้ที่ Tour Express Center  
Tel : 02-379-1988 (อัตโนมัติ) Hotline : 081-933-0700

081-148-3928 (คุณทอง) 095-382-5185 (คุณก๊วกโก่) 081-955-5974 (คุณหญิง)  
099-615-3373 (คุณโอ) 061-415-4938 (คุณแอมมี) 096-293-9919 (คุณหมวย)  
089-524-4425 (คุณวิน)

LINE

ADD LINE  
CLICK!

