




ทิวลิป สวยตระการ
Tokyo
ฟรีดีย์ 1 วัน

Air Asia
5D3N

เลือกซื้อแพ็คเกจ
Tokyo Disneyland

ราคาเริ่มต้น
33,999

ชมเทศกาลดอกทิวลิป 1 ปีมีครั้งเดียว
ชมภูเขาไฟฟูจิ เดินเล่นหมู่บ้านน้ำใส อิสระ 1 วัน

บุฟเฟ่ต์ซาปูยิกซ์
บุฟเฟ่ต์ยากินิกุ
นอนออนเซน 1 คืน

ฟรีวีซ่าเดินทางช่วงปี 2567
มีนาคม-เมษายน 67

อิสระเที่ยว 1 วัน **น้ำหนักกระเป๋า 20KG** **โรงแรมระดับ 3 ดาว**

หมู่บ้านน้ำใส • โทเทมบะ เจ้าเล็ก • วัดนาริตะ • เทศกาลทิวลิปชะมูระ • ชินจูกุ **NRT56**

บินด้วยสายการบินไทยแอร์เอเชีย เอ็กซ์ (XJ) : ขึ้นเครื่องที่สนามบินสุวรรณภูมิ(BKK)

XJ602	BKK(สุวรรณภูมิ) – NRT (นาริตะ)	02.30 – 10.55
XJ603	NRT(นาริตะ) - BKK(สุวรรณภูมิ)	14.25 – 19.55

**โหลดกระเป๋าสัมภาระโดยน้ำหนักไม่เกิน 20 ก.ก. (1 ชิ้น) และ ถี้อขึ้นเครื่องบินได้น้ำหนักไม่เกิน 7 ก.ก. **



วันที่ 1 กรุงเทพมหานคร (สุวรรณภูมิ) (-/-/-)

23.00 คณะพร้อมกัน ณ **ท่าอากาศยานนานาชาติ สุวรรณภูมิ กรุงเทพมหานคร** อาคารผู้โดยสารระหว่างประเทศชั้น 4 เคาน์เตอร์เช็คอิน **สายการบิน THAI AIR ASIA X** โดยมีเจ้าหน้าที่ของบริษัท คอยให้การต้อนรับ อำนวยความสะดวกตลอดขั้นตอนการเช็คอิน และ หัวหน้าทัวร์ให้คำแนะนำเพื่อเตรียมความพร้อมก่อนออกเดินทาง

ข้อควรทราบ : ประเทศญี่ปุ่นไม่อนุญาตให้นำอาหารสด จำพวก เนื้อสัตว์ พืช ผัก ผลไม้ เข้าประเทศ หากฝ่าฝืน จะมีโทษปรับและจับ ทั้งนี้ขึ้นอยู่กับดุลพินิจของเจ้าหน้าที่ศุลกากร ดำเนินตรวจคนเข้าเมือง

วันที่ 2 สนามบินนาริตะ - โกเท็มบะ พรีเมียม เอาท์เล็ต (-/L/D)

02.30 ออกเดินทางสู่ **ท่าอากาศยานนานาชาตินาริตะ ประเทศญี่ปุ่น** โดยสายการบิน **THAI AIR ASIA X** เที่ยวบินที่ **XJ602**

10.55 เดินทางถึง **ท่าอากาศยานนานาชาตินาริตะ ประเทศญี่ปุ่น** (ตามเวลาท้องถิ่นเร็วกว่าเมืองไทยประมาณ 2 ชั่วโมง) หลังผ่านขั้นตอนการตรวจหนังสือเดินทาง และตรวจรับสัมภาระเรียบร้อยแล้ว

เที่ยง บริการอาหาร ณ ภัตตาคาร **เมนู บุฟเฟต์ YAKINIKU**

นำท่านเดินทางสู่ **โกเท็มบะ พรีเมียม เอาท์เล็ต (GOTEMBA PREMIUM OUTLETS)** ศูนย์รวมสินค้าแบรนด์เนมทั้ง **STREET BRAND** และ **HI-END BRAND** ที่ยิ่งใหญ่ ให้ท่านได้อิสระช้อปปิ้งอย่างจุใจ เช่น **MICHEL KLEIN, MORGAN , ELLE , CYNTHIA ROWLEY , DIFFUSIONE TESSILE , BALLY, PRADA , GUCCI , DIESEL ,TUMI , ARMANI ,TAG HEUER , AGETE , S.T.DUPONT , TASAKI , LONGINES , HUSH PUPPIES , SCOTCH GRAIN , SKECHERS, HOGAN , AIGLE , BANDAI ASOBI,HAKKA KIDS** เป็นต้น



คำ บริการอาหาร ณ ภัตตาคาร **เมนู บุฟเฟต์ซาปูทานได้ไม่อั้น**

ที่พัก **ASIA KAWAGUCHIKO HOTEL หรือเทียบเท่า**

จากนั้น อิสระให้ท่านได้ผ่อนคลายกับการแช่น้ำแร่ ออนเซ็นธรรมชาติ ซึ่งชาวญี่ปุ่นมีความเชื่อว่าหากได้แช่น้ำแร่ออนเซ็น ธรรมชาตินี้แล้ว จะทำให้ผิวพรรณเปล่งปลั่ง สวยงาม และช่วยให้ระบบการหมุนเวียนโลหิตดีขึ้น

วันที่ 3 หมู่บ้านน้ำใส โอชิโนะฮัคไค – พิพิธภัณฑสถานแผ่นดินไหว – ชมทิวลิปฮามูระ – ซินจุกุ

(B/L/-)

เช้า บริการอาหาร ณ ห้องอาหารโรงแรม

นำท่านออกเดินทางต่อไปยัง **หมู่บ้านน้ำใส โอชิโนะฮัคไค (OSHINO HAKKAI)** เป็นหมู่บ้านเก่าแก่ในบริเวณทะเลสาบทั้ง 5 รอบภูเขาไฟฟูจิ ด้วยวิวทิวทัศน์ของหมู่บ้านสไตล์ญี่ปุ่นโบราณ มีฉากหลังเป็นภูเขาไฟฟูจิสูงตระหง่าน และสายน้ำบริสุทธิ์ที่เกิดจากหิมะบนยอดภูเขาไฟฟูจิละลายและไหลลงมารวมกัน



นำท่านเดินทางสู่ **พิพิธภัณฑสถานแผ่นดินไหว (EXPERIENCE EARTHQUAKE)** ที่จำลองเรื่องราวของภูเขาไฟฟูจิ และท่านจะได้สัมผัสกับบรรยากาศของการจำลองเหตุการณ์เรื่องราวต่างๆ ที่เกี่ยวกับการเกิดแผ่นดินไหวที่เกิดขึ้นในประเทศญี่ปุ่น เทคโนโลยี วิศวกรรม การวางแผนป้องกันต่อภัยธรรมชาติที่ประเทศญี่ปุ่นไม่สามารถหลีกเลี่ยงได้นี้ ให้ท่านอิสระเลือกซื้อของที่ระลึกตามอัธยาศัย

ชมวิฟูจิ ณ **ทะเลสาบคาวากูจิโกะ (LAKE KAWAGUCHIKO)** ในจังหวัดยามานาชิที่อยู่ใกล้กับโตเกียว เมืองหลวงของประเทศญี่ปุ่น ทะเลสาบแห่งนี้อยู่บริเวณเชิงภูเขาไฟฟูจิ ภูเขาที่ใหญ่ที่สุดในประเทศญี่ปุ่น เป็นศูนย์กลางของพื้นที่ฟูจิโกะโกะ ที่มีที่ให้พักผ่อนหย่อนใจมากมาย และธรรมชาติที่สวยงามของทะเลสาบ



เที่ยง บริการอาหาร ณ ภัตตาคาร

นำท่านเดินทางสู่ **ชมทิวลิป HAMURA CITY** ในช่วงต้นเดือนเมษายน ดอกทิวลิปจะเริ่มบาน สร้างความสดใสไปทั่วพื้นที่ของเมือง เนื่องจากที่นี่นิยมปลูกทิวลิปกัน เราจะเห็นดอกทิวลิปขึ้นตามริมถนน ในเขตบ้านเรือนมากมาย จากทุ่งนาที่รกร้างในช่วงฤดูหนาว มาสู่ทุ่งที่มีดอกทิวลิปกว่า 60 ชนิดและดอกทิวลิปกว่า 4 แสนต้น สวยราวสวรรค์บนดิน ดอกทิวลิปจะบานสะพรั่งในฤดูใบไม้ผลิ ปกติทุกปีจะเริ่มจัดงานประมาณวันที่ 10 เมษายน ถือเป็นช่วงเวลาที่ดีที่สุดทำให้ที่นี่กลายเป็นจุดท่องเที่ยวที่ผู้คนมาเยี่ยมชมให้ความสนใจกันมาก (โดยปกติดอกทิวลิปจะบานประมาณกลางเดือนเมษายน ทั้งนี้อาจมีการเปลี่ยนแปลงได้ขึ้นอยู่กับสภาพอากาศ)



นำท่านสู่ ย่านช้อปปิ้งชินจูกุ (SHINJUKU) ให้ท่านอิสระและเพลิดเพลินกับการช้อปปิ้งสินค้ามากมายและ
เครื่องใช้ ไฟฟ้า กล้องถ่ายรูปดิจิตอล นาฬิกา เครื่องเล่นเกมส์หรือสินค้าที่จะเอาใจคุณผู้หญิงด้วย กระเป๋า
รองเท้าย เสื้อผ้า แบรินด์เนม เสื้อผ้าแฟชั่นสำหรับวัยรุ่น เครื่องสำอางยี่ห้อดังของญี่ปุ่นไม่ว่าจะเป็น KOSE ,
KANEBO , SK II , SHISEDO และอื่นๆ อีกมากมาย



คำ อิสระอาหารตามอัธยาศัยเพื่อสะดวกแก่การช้อปปิ้ง
ที่พัก ASIA NARITA HOTEL หรือเทียบเท่า

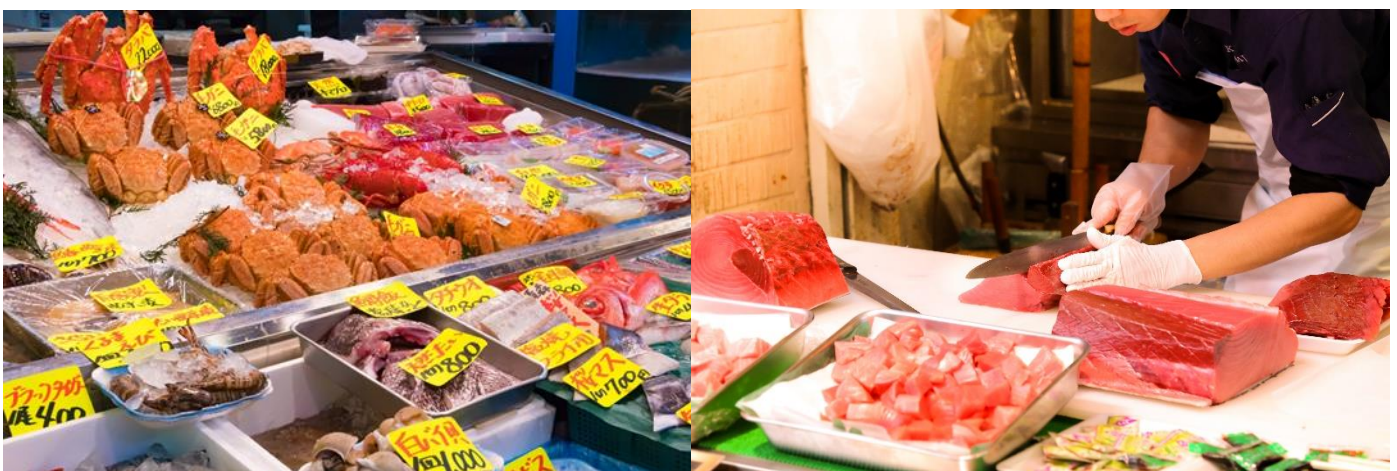
วันที่ 4 อิสระท่องเที่ยวตามอัธยาศัย

(B/-/-)

เช้า บริการอาหาร ณ ห้องอาหารโรงแรม

อิสระเต็มวัน ไม่มีรถบริการ ให้ท่านอิสระช้อปปิ้ง หรือเดินทางสู่สถานที่ท่องเที่ยวอื่น ๆ โดยมีไกด์คอยให้
คำแนะนำในการเดินทาง (ไม่มีรถให้บริการ) อาทิ

✚ **ตลาดปลาซึกิจิ** เป็น ตลาดปลาและตลาดขายส่งที่ใหญ่ที่สุดในโลก ด้วยปริมาณการค้าขายอาหารทะเลสูงถึง
2,000 ตันต่อวัน ตั้งอยู่ในเขตซึกิจิ กรุงโตเกียว ประเทศญี่ปุ่น แม้ตลาดปลาซึกิจิจะเป็นตลาดขายส่งอาหารที่
สำคัญที่สุดของบรรดาร้านอาหารต่างๆในกรุงโตเกียว แต่ก็ถือเป็นแหล่งท่องเที่ยวขึ้นชื่อเป็นอย่างมากสำหรับ
นักท่องเที่ยว ทั้งการเปิดให้เข้าชมการประมูลปลาสดๆตอนเช้าตรู่แบบจำกัดผู้เข้าชม รวมไปถึงมีร้านรวง
มากมายที่รอให้นักท่องเที่ยวได้มาลิ้มลองอาหารทะเลสดๆ และมีอาหารทะเลแบบแปรรูปมากมายที่สามารถซื้อ
ไปเป็นของฝากได้อีกด้วย



✚ **สวนอุเอโนะ (UENO PARK)** เรียกได้ว่าเป็นสวนสาธารณะขนาดใหญ่ของโตเกียว ที่ถ้ามาแถวๆย่านอุเอโนะ
รับรองว่ามาแล้วไม่ใช่หนึ่งพักผ่อนเพลินๆเฉยๆแน่นอน เพราะสวนสาธารณะแห่งนี้ไม่ใช่แค่เพียงสวนธรรมดาๆนะ
คะ แต่ข้างในบอกเลยว่าครบเครื่องมากๆ โดยภายในมีทั้งวัด ศาลเจ้า ทะเลสาบ และสวนสัตว์ มีต้นไม้มากมาย

ให้บรรยากาศร่มรื่นจึงเป็นสถานที่ที่ชาวโตเกียวนิยมมาพักผ่อนกัน ช่วงปกติที่ว่าคนนิยมมาแล้วบอกเลยว่าจะพีคสุดๆก็ช่วงฤดูใบไม้ผลิของทุกๆปี (โดยปกติดอกซากุระจะบานประมาณปลายเดือนมีนาคมถึงต้นเดือนเมษายน ทั้งนี้อาจมีการเปลี่ยนแปลงได้ขึ้นอยู่กับสภาพอากาศ)



✚ **ย่านฮาราจูกุ** แหล่งรวมเสื้อผ้า เครื่องประดับ รองเท้า ของวัยรุ่นญี่ปุ่น หากคุณคือคนที่กำลังมองหาซื้อเสื้อผ้าแบบแปลกๆ หรือต้องการหาซื้อเสื้อผ้าแนว COST PLAY ท่านยังสามารถหาได้จากที่นี่อีกด้วย หรือ ถ้าต้องการเห็นวัยรุ่นญี่ปุ่นแต่งตัวแบบแปลกๆ ก็สามารถมาดูได้ที่นี้ได้ จะมีวัยรุ่นญี่ปุ่นน่ารักๆ เดินกันเต็มถนนเหมือนกับถนนสายแบรนด์เนมโอโมโตะซานโตะ

✚ **ย่านชิบูย่า** ศูนย์กลางแฟชั่นวัยรุ่นในโตเกียวหามุมถูกใจถ่ายภาพคู่ไว้เป็นที่ระลึกกับ “ฮาจิโกะ” รูปปั้นสุนัขแสนรู้ที่กลายเป็นจุดนัดพบยอดฮิตสำหรับหนุ่มสาวโตเกียว อัปเดตแฟชั่นสไตล์โตเกียวที่ตึก(109) อิจิมารุคิว ทั้งเสื้อผ้า กระเป๋า รองเท้า เครื่องประดับและแฟชั่นชั้นนำของญี่ปุ่นในฤดูต่างๆอื่น ๆ มากมาย

✚ หรือหากท่านใดมีความประสงค์จะ **เลือกซื้อดิสนีย์แลนด์ 1 DAY PASSPORT** เพิ่มท่านละ 3,200.- บาท (ไม่รวมค่าเดินทาง) ดิสนีย์แลนด์โลกแห่งจินตนาการของราชาการ์ตูนญี่ปุ่นซึ่งเป็นดิสนีย์แลนด์แห่งแรกที่สร้างนอกประเทศสหรัฐอเมริกา โดยสร้างขึ้นในปี พ.ศ. 2526 จากการถมทะเลและใช้ทุนสร้างกว่า 600 ล้านบาท ให้ท่านสนุกสนานกับเครื่องเล่นนานาชนิด (ไม่จำกัดจำนวนการเล่น) ผจญภัยในดินแดนต่างๆ ให้ท่านได้สนุกสนานพร้อมกับการจับจ่ายเลือกซื้อสินค้าที่ระลึกน่ารักในดิสนีย์แลนด์อีกทั้งยังจะได้สัมผัสกับตัวการ์ตูนเอกจากวอลดิสนีย์ อย่าง มิกกี้เม้าส์ มินนี่เม้าส์ พร้อมผองเพื่อนการ์ตูนอีกมากมายสนุกกับการจับจ่ายซื้อของที่ระลึกน่ารักในดิสนีย์แลนด์

การเดินทางจากนาริตะสู่โตเกียว

แผนที่การเดินทาง

	UENO		NIPPORI			AIRPORT	
นาที	41		36				KEISEI SKYLINER
	IKEBUKURO	SHINJUKU	SHIBUYA	SHINAGAWA	TOKYO		
นาที	97	92	84	80	67		NARITA EXPRESS N'EX

	IKEBUKURO	SHINJUKU	SHIBUYA	TOKYOCITY	SHINAGAWA	
นาที	125+	120+	110+	95+	85+	AIRPORT LIMOUSINE BUS
นาที	TOKYO AREA					TAXI

- 1) จากโรงแรมแถวย่านนาริตะสู่สนามบินนาริตะใช้รถบัสบริการฟรีของทางโรงแรม (มีเป็นบางโรงแรม) แต่เนื่องด้วยจะต้องเริ่มตั้ง แต่ 9.00 น.เป็นต้นไปเพราะเนื่องจากในตอนเช้าระหว่าง 6.00 - 9.00 น เป็นช่วงที่มีลูกค้าใช้บริการไปสนามบิน เป็นจำนวนมากซึ่งอาจจะทำให้ขึ้นรถบัสไม่ครบตามจำนวนผู้เดินทางทั้งหมด
- 2) รถไฟสาย KEISEI SKYLINER เป็นรถไฟที่วิ่งจากสนามบินนาริตะไปสถานีอุเอะโนะเพียง 41 นาทีโดยใช้เวลาในการวิ่ง 160 ก.ม./ชม. โดยเวลาที่ให้บริการ 7.28-18.20 น เพราะฉะนั้นก่อนเดินทางกลับควรเช็คเที่ยวสุดท้ายว่าหมดตอนกี่โมง
- 3) รถไฟสาย NARITA EXPRESS (N'EX) เป็นรถไฟเข้าเมืองจากค่าย JR ถือว่าเป็นรถไฟที่ราคาค่อนข้างสูงชนิดหนึ่งแต่ตัวรถไฟจะเป็นแบบระบบที่หนึ่งบนรถไฟได้เลยโดยไม่ต้องกลัวว่าขึ้นไปแล้วเราจะไม่มีที่นั่งเบาะสามารถหมุนเข้าหากันได้โดยเวลาที่รถไฟให้บริการตั้งแต่เวลา 7.44-19.42 น เพราะฉะนั้นก่อนเดินทางกลับควรเช็คเที่ยวสุดท้ายว่าหมดตอนกี่โมง
- 4) AIRPORT LIMOUSINE BUS เป็นอีก 1 ทางเลือกในการเดินทางเข้าโตเกียวแต่รถบัสนี้จะจำกัดจำนวนผู้โดยสาร ต่อรอบโดยรอบจะรับอยู่ 35-40 ท่านต่อเที่ยวโดยจะใช้ระยะเวลาในการเดินทาง 80-100 นาที
- 5) TAXI

เที่ยง-ค่ำ อีศระอาหาร ตามอัยาศัยเพื่อสะดวกแก่การท่องเที่ยว

ที่พัก ASIA NARITA HOTEL หรือเทียบเท่า

วันที่ 5 วัดนาริตะชั้น ชินโชจิ – นาริตะโอโมเตชันโดะ – สนามบินนาริตะ - กรุงเทพฯ (สุวรรณภูมิ) (B/-/-)

เช้า บริการอาหาร ณ ห้องอาหารโรงแรม

นำทุกท่านสู่ **วัดนาริตะชั้น ชินโชจิ (NARITASAN SHINSHOJI TEMPLE)** เป็นวัดในพระพุทธศาสนาที่ตั้งอยู่ในเมืองนาริตะ จังหวัดชิบะที่วัดแห่งนี้มีรูปเคารพขององค์ฟูโดเมียวโอ ที่มีชื่อเรียกขานกันมาตั้งแต่สมัยโบราณว่า "นาริตะฟูโด" ประดิษฐานเป็นองค์พระประธาน ถือเป็นหนึ่งในศาสนสถานสำคัญที่เป็นศูนย์กลางความศรัทธาต่อองค์ฟูโดเมียวโอ

จากนั้นอิสระเดินเล่น **นาริตะโอโมเตชันโดะ** ถนนช้อปปิ้งสวยงามที่นำไปสู่วัดนาริตะชั้นชินโชจิ ถนนเส้นนี้เหมาะสำหรับเดินเล่นและซื้อของทานเล่นและของที่ระลึกพื้นเมืองก่อนเข้าชมวัด หรือทานอาหารในร้านจำนวนมากที่ขายปลาไหลสดๆ อย่างบาร์บีคิวแสนอร่อย



ได้เวลาอันสมควรนำท่านเดินทางสู่ **ท่าอากาศยานนานาชาติหนาริตะ ประเทศญี่ปุ่น**

14.25 ออกเดินทางสู่ **ท่าอากาศยานนานาชาติสุวรรณภูมิ กรุงเทพฯ** โดย **สายการบิน THAI AIR ASIA X** เที่ยวบินที่ **XJ603** ****ขอสงวนสิทธิ์ในการเปลี่ยนแปลงไฟล์ทบินและสายการบิน****

19.55 เดินทางถึง **ท่าอากาศยานนานาชาติสุวรรณภูมิ กรุงเทพฯ**

อัตราค่าบริการ		
กำหนดการเดินทาง	ผู้ใหญ่ อัตราท่านละ	พักเดี่ยว เพิ่มอัตรา ท่านละ
30 มีนาคม – 03 เมษายน 67	37,999	7,500
31 มีนาคม – 04 เมษายน 67	37,999	7,500
01 – 05 เมษายน 2567	37,999	7,500
02 – 06 เมษายน 2567	37,999	7,500
03 – 07 เมษายน 2567	39,999	7,500
04 – 08 เมษายน 2567	39,999	7,500
05 – 09 เมษายน 2567	39,999	7,500
06 – 10 เมษายน 2567	39,999	7,500
07 – 11 เมษายน 2567	37,999	7,500
08 – 12 เมษายน 2567	37,999	7,500

09 – 13 เมษายน 2567 บั๊ส 1	43,999	7,500
09 – 13 เมษายน 2567 บั๊ส 2	43,999	7,500
10 – 14 เมษายน 2567 บั๊ส 1	43,999	7,500
10 – 14 เมษายน 2567 บั๊ส 2	43,999	7,500
11 – 15 เมษายน 2567 บั๊ส 1	43,999	7,500
11 – 15 เมษายน 2567 บั๊ส 2	43,999	7,500
11 – 15 เมษายน 2567 บั๊ส 3	43,999	7,500
12 – 16 เมษายน 2567 บั๊ส 1	45,999	7,500
12 – 16 เมษายน 2567 บั๊ส 2	45,999	7,500
12 – 16 เมษายน 2567 บั๊ส 3	45,999	7,500
13 – 17 เมษายน 2567 บั๊ส 1	45,999	7,500
13 – 17 เมษายน 2567 บั๊ส 2	45,999	7,500
13 – 17 เมษายน 2567 บั๊ส 3	45,999	7,500
14 – 18 เมษายน 2567 บั๊ส 1	43,999	7,500
14 – 18 เมษายน 2567 บั๊ส 2	43,999	7,500
15 – 19 เมษายน 2567	43,999	7,500
18 – 22 เมษายน 2567	33,999	7,500
19 – 23 เมษายน 2567	33,999	7,500
20 – 24 เมษายน 2567	33,999	7,500
22 – 26 เมษายน 2567	33,999	7,500
23 – 27 เมษายน 2567	33,999	7,500

ในกรณีที่ JOIN LAND (ไม่ใช่ตัวเครื่องบิน) ราคาท่านละ 19,500 บาท

** ไม่มีราคาเด็ก สำหรับเด็กอายุไม่ถึง 2 ปี ณ วันเดินทางกลับ (INFANT) ท่านละ 10,000 บาท (ไม่มีที่นั่งบนเครื่องบิน)**

หากต้องการทำกรุปส่วนตัว สามารถสอบถามเจ้าหน้าที่ได้

ข้อสำคัญ

- อัตรานี้ยังไม่รวมค่าทิปพนักงานขับรถ หัวหน้าทัวร์ และ มัคคุเทศก์ท้องถิ่น ตามธรรมเนียม 1,500 บาท ต่อ ทริป ต่อ ลูกค้า ผู้เดินทาง 1 ท่าน รวมไปถึงเด็ก ยกเว้นเด็กอายุไม่ถึง 2 ปี ณ วันเดินทางกลับ (INFANT) ทั้งนี้ท่าน

สามารถให้มากกว่านี้ได้ตามความเหมาะสมและความพึงพอใจของท่าน โดยส่วนนี้ ทางบริษัทขอสงวนสิทธิ์ในการเรียกเก็บก่อนเดินทางทุกท่าน ที่สนามบิน ในวันเช็คอิน

- ถ้าหากมีผู้เดินทางต่ำกว่า 20 คน ทางบริษัทขอสงวนสิทธิ์ในการยกเลิกการเดินทางหรือมีการเปลี่ยนแปลงราคา โดยจะแจ้งให้ทราบล่วงหน้า 7 วันก่อนการเดินทาง
- กรณีพัก 3 ท่าน/ห้อง ทางโรงแรมจะทำการเสริมเตียงให้เท่านั้น การเสริมเตียงจะขึ้นอยู่กับนโยบายของโรงแรมนั้นๆ (บางโรงแรมใช้เตียง SGL ในการเสริมเตียง บางโรงแรมจะใช้ฟูกในการเสริมเตียง) กรณีที่ห้อง TRP เต็มทางบริษัทอาจจะต้องปรับไปนอนห้องพักสำหรับ 1 ท่าน 1 ห้องและสำหรับ 2 ท่าน 1 ห้อง โดยท่านจะต้องชำระค่าห้องพักเดี่ยว
- อัตราที่เฉพาะนักท่องเที่ยวที่ถือหนังสือเดินทางไทยเท่านั้น กรณีถือหนังสือเดินทางต่างประเทศ ทางบริษัทขอสงวนสิทธิ์เรียกเก็บค่าธรรมเนียมเพิ่มจากราคาทัวร์ ท่านละ 100 USD. (เป็นเงินไทยประมาณ 3,200 บาท)
- เนื่องจากสภาวะอากาศ จราจร สายการบิน หรือช่วงเทศกาลต่าง ๆ และตามกฎหมายของประเทศญี่ปุ่น รถบัสนำเที่ยวสามารถให้บริการวันละ 10 ชั่วโมง โปรแกรมอาจมีการเปลี่ยนแปลงได้ตามความเหมาะสม โดยไม่ต้องแจ้งให้ทราบล่วงหน้า

สำคัญ!! : กรณีผู้เดินทางถูกปฏิเสธการเข้า – ออกประเทศจากประเทศต้นทางและปลายทาง ทั้งจากที่ด่านหน้าเคาน์เตอร์เช็คอิน หรือจากด่านตรวจคนเข้าเมืองก็ตาม ทางบริษัทขอสงวนสิทธิ์ไม่รับผิดชอบค่าใช้จ่ายที่จะเกิดขึ้นตามมา และ จะไม่สามารถคืนเงินค่าทัวร์ที่ท่านชำระเรียบร้อยแล้วไม่ว่าส่วนใดส่วนหนึ่ง

กรณีต้องการตัดกรุ๊ปส่วนตัว กรุ๊ปเหมาที่สถานะผู้เดินทางเป็น เด็กนักเรียน นักศึกษา ครู ธุรกิจขายตรง เครื่องสำอาง หมอ พยาบาล ชาวต่างชาติ หรือคณะที่ต้องการให้เพิ่มสถานที่ขอดูงาน กรุณาติดต่อแจ้งรายละเอียด โดยละเอียด กับเจ้าหน้าที่เพื่อทำราคาให้ใหม่ทุกครั้ง

อัตราค่าบริการนี้รวม

- ค่าบัตรโดยสารโดยเครื่องบิน (ตัว) ไป และ กลับพร้อมคณะ ชั้นประหยัด (ECONOMY CLASS) รวมถึงค่าภาษีสนามบินและค่าภาษีน้ำมันทุกแห่ง กรณีต้องการอัปเกรด UPGRADE ใช้วีลแชร์ (WHEEL CHAIR) หรือเปลี่ยนแปลงบัตรโดยสาร ไม่ว่าจะเที่ยวใด เที่ยวหนึ่ง กรุณาติดต่อเจ้าหน้าที่เป็นกรณีพิเศษ ทางบริษัทขอสงวนสิทธิ์ในการเรียกเก็บค่าใช้จ่ายตามจริงที่เกิดขึ้นกับผู้เดินทาง
- กระเป๋าสัมภาระโดยน้ำหนักไม่เกิน 20 ก.ก. (1 ชิ้น) และ ถูขึ้นเครื่องบินได้น้ำหนักไม่เกิน 7 ก.ก.
- รถรับส่งนำเที่ยวตามรายการ
- ค่าเข้าชมสถานที่ตามที่ระบุในโปรแกรมท่องเที่ยว
- หัวหน้าทัวร์นำเที่ยวตลอดการเดินทาง
- ค่าอาหาร ตามรายการที่ระบุในโปรแกรมการเดินทาง
- ค่าโรงแรมที่พักระดับมาตรฐานตามรายการที่ระบุ (พัก 2-3 ท่าน ต่อ ห้อง กรณีพัก 3 ท่านจะเป็นเตียงเสริม 1 ท่าน) ในกรณีมีงานเทรดแฟร์ การแข่งขันกีฬา หรือ กิจกรรมอื่นๆ ที่ทำให้โรงแรมตามรายการที่ระบุเต็ม ทางบริษัทขอสงวนสิทธิ์ในการปรับเปลี่ยนโรงแรมที่พัก ไปเป็นเมืองใกล้เคียงแทน อ้างอิงมาตรฐานคุณภาพและความเหมาะสมเดิม โดยคำนึงถึงประโยชน์ของลูกค้าเป็นสำคัญ ทางบริษัทไม่มีนโยบายจัดคูนอนให้กับลูกค้าที่ไม่รู้จักกันมาก่อน เช่น กรณีที่ท่านเดินทาง 1 ท่าน จำเป็นต้องชำระค่าห้องพักเดี่ยวตามที่ระบุ

- ค่าประกันอุบัติเหตุการเดินทางตามกรมธรรม์ ค่ารักษาพยาบาลวงเงินท่านละ 500,000 บาท หรือกรณีเสียชีวิตวงเงินท่านละ 1,000,000 บาท ตามเงื่อนไขของบริษัทประกันภัย

อัตราค่าบริการนี้ **ไม่รวม**

- ค่ามินิบาร์ในห้องพัก(ถ้ามี) และค่าใช้จ่ายส่วนตัว นอกเหนือจากที่ระบุในรายการ
- ค่าอาหารสำหรับท่านที่ทานเจ มังสวิรัติ หรืออาหารสำหรับมุสลิม
- ค่าวีซ่าสำหรับพาสสปอร์ตต่างชาติ (ถ้ามี) โดยผู้เดินทางต้องทำการยื่นเองเท่านั้น
- ค่าใช้จ่ายด้านเอกสารส่วนตัว เช่น ค่าทำหนังสือเดินทาง วัคซีนพาสสปอร์ต เป็นต้น
- ค่าเดินทางหากแยกจากคณะ หรือมาช้ากว่าเวลานัดหมาย ท่านต้องออกค่าเดินทางด้วยตนเอง
- ค่าธรรมเนียมในกรณีที่เกิดอุบัติเหตุที่มีน้ำหนักเกินกว่าที่สายการบินนั้น ๆ กำหนดหรือสัมภาระใหญ่เกินขนาดมาตรฐาน
- ค่าธรรมเนียมการจองที่นั่งบนเครื่องบินตามความต้องการเป็นกรณีพิเศษหากสามารถทำได้ ทั้งนี้ขึ้นอยู่กับสายการบิน และ รุ่นของเครื่องบินแต่ละไฟล์ท์ที่ใช้บิน ซึ่งอาจเปลี่ยนแปลงได้อยู่ที่สายการบินเป็นผู้กำหนด
- ค่าภาษีน้ำมัน ที่สายการบินเรียกเก็บเพิ่มเติม หากสายการบินมีการเก็บภาษีน้ำมันเพิ่ม ทางบริษัทขอสงวนสิทธิ์ในการเรียกเก็บลูกค้า
- VAT 7% และภาษีหัก ณ ที่จ่าย 3%
- อัตรานี้ยังไม่รวมค่าทิปพนักงานขับรถ หัวหน้าทัวร์ และ มัคคุเทศก์ท้องถิ่น ตามธรรมเนียม 1,500 บาท ต่อ ทริป ต่อ ลูกค้า ผู้เดินทาง 1 ท่าน รวมไปถึงเด็ก ยกเว้นเด็กอายุไม่ถึง 2 ปี ณ วันเดินทางกลับ (INFANT) ทั้งนี้ท่านสามารถให้มากกว่านี้ได้ตามความเหมาะสมและความพึงพอใจของท่าน โดยส่วนนี้ ทางบริษัทขอสงวนสิทธิ์ในการเรียกเก็บก่อนเดินทางทุกท่าน ที่สนามบิน ในวันเช็คอิน
- ค่าพนักงานยกกระเป๋าในโรงแรม
- ประกันการเดินทางที่ครอบคลุมประกันสุขภาพ

เงื่อนไขการจอง

- กรุณาทำการจองล่วงหน้าอย่างน้อย 30 วัน ก่อนออกเดินทาง พร้อมชำระเงินมัดจำครั้งที่ 1 ท่านละ 15,000 บาท หลังจากส่งเอกสารยืนยันการจอง 2 วัน ตัวอย่างเช่น ท่านจองวันนี้ กรุณาชำระเงินในวันถัดไป ก่อนเวลา 16.00 น. เท่านั้น โดยระบบจะยกเลิกอัตโนมัติทันที หากยังไม่ได้รับยอดเงินตามเวลาที่กำหนด และหากท่านมีความประสงค์จะต้องเดินทางในพีเรียดเดิม ท่านจำเป็นต้องทำจองเข้ามาใหม่ นั้นหมายถึงว่า กรณีที่มีคิวรอ (WAITING LIST) ก็จะให้สิทธิ์ไปตามระบบ ตามลำดับ เนื่องจากทุกพีเรียด เรามีที่นั่งราคาพิเศษจำนวนจำกัด **ยกเว้นโปรแกรมราคาพิเศษ ทางบริษัทขอสงวนสิทธิ์เรียกเก็บค่าบริการ เต็มจำนวน เท่านั้น**
- ****กรุณาส่งสำเนาพาสสปอร์ตที่มีอายุใช้งานได้คงเหลือไม่น้อยกว่า 6 เดือน ณ วันกลับ ทันทีหลังจอง****
- กรุณาชำระค่าทัวร์ส่วนที่เหลืออย่างน้อย 20 วัน ก่อนออกเดินทาง หากท่านไม่ชำระภายในระยะเวลาที่ที่บริษัทกำหนด ทางบริษัทจะถือว่าท่านสละสิทธิ์ยกเลิกการเดินทาง และ ขอสงวนสิทธิ์ไม่สามารถคืนเงินมัดจำให้ท่านได้ไม่ว่าส่วนในส่วนหนึ่งก็ตาม
- กรณีลูกค้าทำการจองภายในระยะเวลาคงเหลือไม่ถึง 15 วัน ก่อนออกเดินทาง ทางบริษัทขอสงวนสิทธิ์ในการเรียกเก็บค่าทัวร์เต็มจำนวน 100%

เงื่อนไขการยกเลิก และ เปลี่ยนแปลงการเดินทาง

- ยกเลิกก่อนการเดินทางตั้งแต่ 30 วันขึ้นไป คืนเงินค่าทัวร์โดยหักค่าใช้จ่ายที่เกิดขึ้นจริง *ในกรณีที่วันเดินทางตรงกับวันหยุดนักขัตฤกษ์ ต้องยกเลิกก่อน 40 วัน*
- ยกเลิกก่อนการเดินทาง 15-29 วัน คืนเงิน 50%ของค่าทัวร์ หรือหักค่าใช้จ่ายตามจริง เช่น ค่ามัดจำตัวเครื่องบิน โรงแรม และค่าใช้จ่ายจำเป็นอื่นๆ
- ยกเลิกก่อนการเดินทางน้อยกว่า 15วัน ขอสงวนสิทธิ์ไม่คืนเงินค่าทัวร์ที่ชำระแล้วทั้งหมด
- กรณีมีเหตุยกเลิกทัวร์ โดยไม่ใช่ความผิดของบริษัททัวร์ เช่น มีนโยบายห้ามการเข้าออกของแต่ละประเทศ หรือการยกเลิกเที่ยวบินโดยสายการบิน บริษัทจะเก็บเป็นเครดิตหรือเลื่อนการเดินทางในพีเรียดถัดไปให้กับลูกค้า โดยยึดตามนโยบายของสายการบินและบริษัทแลนด์ต่างประเทศ **ไม่สามารถคืนเงินได้ทุกกรณี**
- กรณีต้องการเปลี่ยนแปลงผู้เดินทาง (เปลี่ยนชื่อ) จะต้องแจ้งให้ทางบริษัททราบล่วงหน้า อย่างน้อย 20 วัน ก่อนออกเดินทาง กรณีแจ้งหลังจากเจ้าหน้าที่ออกเอกสารเรียบร้อยแล้ว ไม่ว่าจะส่วนใดส่วนหนึ่ง ทางบริษัทขอสงวนสิทธิ์ในการเรียกเก็บค่าใช้จ่ายที่เกิดขึ้นจริงทั้งหมด ทั้งนี้ขึ้นอยู่กับช่วงพีเรียดวันที่เดินทาง และกระบวนการของแต่ละคณะ เป็นสำคัญด้วย กรุณาสอบถามกับเจ้าหน้าที่เป็นกรณีพิเศษ
- กรณีต้องการเปลี่ยนแปลงพีเรียดวันเดินทาง (เลื่อนวันเดินทาง) ทางบริษัทขอสงวนสิทธิ์ในการหักค่าใช้จ่ายการดำเนินการต่างๆ ที่เกิดขึ้นจริงสำหรับการดำเนินการจองครั้งแรก ตามจำนวนครั้งที่เปลี่ยนแปลง ไม่ว่าจะกรณีใดๆ **ทั้งสิ้น**

หมายเหตุ

- กรณีที่ท่านต้องออกบัตรโดยสารภายใน (ตัวภายในประเทศ เช่น ตัวเครื่องบิน , ตัวรถทัวร์ , ตัวรถไฟ) กรุณาติดต่อสอบถามเพื่อยืนยันกับเจ้าหน้าที่ก่อนทุกครั้ง และควรจองบัตรโดยสารภายในที่สามารถเลื่อนวันและเวลาเดินทางได้ เพราะมีบางกรณีที่สายการบินอาจมีการปรับเปลี่ยนไฟล์ทบิน หรือ เวลาบิน โดยไม่แจ้งให้ทราบล่วงหน้า ทั้งนี้ขึ้นอยู่กับฤดูกาล สภาพภูมิอากาศ และ ตารางบินของท่าอากาศยานเป็นสำคัญเท่านั้น สิ่งสำคัญ ท่านจำเป็นต้องมาถึงสนามบินเพื่อเช็คอินก่อนเครื่องบิน อย่างน้อย 3 ชั่วโมง โดยในส่วนนี้หากเกิดความเสียหายใดๆบริษัทขอสงวนสิทธิ์ในการไม่รับผิดชอบค่าใช้จ่ายที่เกิดขึ้นใดๆทั้งสิ้น
- กรณีที่ออกบัตรโดยสาร (ตัว) เรียบร้อยแล้ว มีรายละเอียดส่วนใดผิด ทางบริษัทขอสงวนสิทธิ์ในการรับผิดชอบไม่ว่าส่วนใดส่วนหนึ่ง หากท่านไม่ดำเนินการส่งสำเนาหน้าแรกของหนังสือเดินทางให้ทางบริษัทเพื่อใช้ในการออกบัตรโดยสาร
- หลังจากท่านชำระค่าทัวร์ครบตามจำนวนเรียบร้อยแล้ว ทางบริษัทจะนำส่งใบนัดหมายและเตรียมตัวการเดินทางให้ท่านอย่างน้อย 3 หรือ 5 วัน ก่อนออกเดินทาง
- อัตราทัวร์นี้ เป็นอัตราสำหรับบัตรโดยสารเครื่องบินแบบหมู่คณะ (ตัวกรุ๊ป) ท่านจะไม่สามารถเลื่อนไฟล์ท วัน ไป หรือ กลับส่วนใดได้ จำเป็นจะต้องไป และ กลับ ตามกำหนดการเท่านั้น หากต้องการเปลี่ยนแปลงกรุณาติดต่อเจ้าหน้าที่เป็นกรณีพิเศษ
- ทางบริษัทไม่มีนโยบายจัดคูนอนให้กับลูกค้าที่ไม่รู้จักกันมาก่อน เช่น กรณีที่ท่านเดินทาง 1 ท่าน จำเป็นต้องชำระค่าห้องพักเดี่ยวตามที่ระบุ
- **หนังสือเดินทาง หรือ พาสปอร์ต ต้องมีอายุใช้งานได้คงเหลือไม่น้อยกว่า 6 เดือน ณ วันกลับ**
- กรณีที่ท่านเป็นอิสลาม ไม่ทานเนื้อสัตว์ หรือ แพ้อาหารบางประเภท กรุณาแจ้งเจ้าหน้าที่เป็นกรณีพิเศษ
- บริษัทฯ จะไม่รับผิดชอบต่อความเสียหายในเหตุการณ์ที่เกิดจากยานพาหนะ การยกเลิกเที่ยวบิน การล่าช้าของสายการบิน ภัยธรรมชาติ การเมือง จราจร ประท้วง คำสั่งของเจ้าหน้าที่รัฐ และอื่นๆ ที่อยู่นอกเหนือการควบคุมของทางบริษัท

- เมื่อท่านออกเดินทางไปกับคณะแล้ว ท่านงดใช้บริการใดบริการหนึ่ง หรือไม่เดินทางพร้อมคณะ ถือว่าท่านสละสิทธิ์ ไม่สามารถเรียกร้องค่าบริการคืนได้ไม่ว่ากรณีใดๆ ทั้งสิ้น
- มัคคุเทศก์ พนักงาน และตัวแทนบริษัทฯ ไม่มีอำนาจในการตัดสินใจหรือให้คำสัญญาใดๆ ทั้งสิ้นแทน บริษัทฯ นอกจากนี้มีเอกสารลงนามโดยผู้มีอำนาจของบริษัทฯกำกับเท่านั้นกรณีต้องการเปลี่ยนแปลงพีเรียลวันเดินทาง (เลื่อนวันเดินทาง) ทางบริษัทขอสงวนสิทธิ์ในการหักค่าใช้จ่ายการดำเนินการต่างๆ ที่เกิดขึ้นจริงสำหรับการดำเนินการจองครั้งแรก ตามจำนวนครั้งที่เปลี่ยนแปลง ไม่ว่ากรณีใดๆ ทั้งสิ้น
- บริษัทขอสงวนสิทธิ์ในการไม่รับผิดชอบใดๆ ทั้งสิ้น หากเกิดสิ่งของสูญหายระหว่างการเดินทาง และ ขอสงวนสิทธิ์ในการเรียกเก็บค่าใช้จ่ายตามจริง กรณีท่านลืมนำสิ่งของไว้ที่โรงแรมและจำเป็นต้องส่งมายังจุดหมายปลายทางตามที่ท่านต้องการ
- ขอสงวนสิทธิ์การเก็บค่าน้ำมันและภาษีสนามบินทุกแห่งเพิ่ม หากสายการบินมีการปรับขึ้นก่อนวันเดินทาง
- เนื่องจากการเดินทางท่องเที่ยวในครั้งนี้ เป็นการชำระแบบเหมาจ่ายขาดกับบริษัทตัวแทนในต่างประเทศ ทางบริษัทจึงขอสงวนสิทธิ์ไม่สามารถขอรับเงินคืนได้ในบริการบางส่วน หรือ ส่วนใดส่วนหนึ่งที่ท่านไม่ต้องการได้รับบริการ หากระหว่างเดินทาง สถานที่ท่องเที่ยวใดที่ไม่สามารถเข้าชมได้ ไม่ว่าด้วยสาเหตุใดก็ตาม ทางบริษัทขอสงวนสิทธิ์ในการไม่สามารถคืนค่าใช้จ่ายไม่ว่าส่วนใดส่วนหนึ่งให้ท่าน เนื่องจากทางบริษัทได้ทำการจองและถูกเก็บค่าใช้จ่ายแบบเหมาจ่ายไปแล้ว
- หากมีสถานที่ ร้านค้าที่ไม่สามารถเปิดให้บริการได้ภายหลัง โปรแกรมอาจมีการเปลี่ยนแปลงได้ตามความเหมาะสม โดยไม่แจ้งให้ทราบล่วงหน้า โดยส่วนนี้ทางบริษัทจะคำนึงถึงประโยชน์ของลูกค้าเป็นสำคัญ หากกรณีที่จำเป็นจะต้องมีค่าใช้จ่ายเพิ่ม ทางบริษัทจะแจ้งให้ทราบล่วงหน้า

****เมื่อท่านชำระเงินค่าทัวร์ให้กับทางบริษัทฯ แล้วทางบริษัทฯ จะถือว่าท่านได้ยอมรับเงื่อนไขข้อตกลงทั้งหมดนี้แล้ว****

**** ขอขอบพระคุณทุกท่าน ที่มอบความไว้วางใจ ให้เราบริการ ****



ติดต่อสอบถาม และจองทัวร์ได้ที่ Tour Express Center
Tel : 02-379-1988 (อัครโนมัติ) Hotline : 081-933-0700

081-148-3928 (คุณก้อง) 095-382-5185 (คุณก๊วกโก๋) 081-955-5974 (คุณหญิง)
 099-615-3373 (คุณไอ) 061-415-4938 (คุณแอมมี) 096-293-9919 (คุณหมวย)
 089-524-4425 (คุณวิน)

LINE

**ADD LINE
CLICK!**