



Dream True
JAPAN
โตเกียว ฟุจิ มัตสึเดะ ซากุระ



เดินทาง 22-27 ก.พ.67 / 28 ก.พ.-4 มี.ค.67

AD-KIX009-JL
6 วัน | 5 คืน |



น้ำหนักกระเป๋า
23 kg 2 ใบ

ราคา
เพียง

57,900



“สุดฟินกับซากุระและลานสกีหิมะฤดูหนาว”

เช็คอินหมู่บ้านชิราคาว่าโกะ ชมความงามวัดคิโยมิสึและแนวเสาเสาโทริอิที่ศาลเจ้าฟูชิมิ อินาริ

ประกันอุบัติเหตุ

อาหาร 9 มื้อ

โรงแรม 3 ดาว



พิเศษ!! พักออนเซ็น 1 คืน

Dream true
JAPAN
โตเกียว ฟุจิ ภูเขาสกี ชากุระ

AD-KIX009-JL

6 วัน | 4 คืน

วัน	โปรแกรมทัวร์	อาหาร			โรงแรม
		เช้า	เที่ยง	เย็น	
1	สนามบินสุวรรณภูมิ	→	→	→	
2	สนามบินคันไซ • เมืองเกียวโต • วัดคิโยมิสึ • ศาลเจ้าฟูชิมิอินาริ • นาโกย่า • ย่านชากาเอะ	→	✓	-	Nagoya Cypress Hotel หรือเทียบเท่า ★★★
3	หมู่บ้านมรดกโลก ชิราคาวาโกะ • ทาคายาม่า • ชินมาชิซูจิ	✓	✓	✓	Matsumoto Kaetsu Hotel หรือเทียบเท่า ★★★
4	ฟูจิเกิน สโนว์ รีสอร์ท • พิพิธภัณฑ์แผ่นดินไหว • เทศกาลหิมะ ชากุระ • โตเกียว	✓	✓	✓	Shinjuku Washington Hotel หรือเทียบเท่า ★★★
5	อิสระท่องเที่ยวเต็มวัน หรือ เลือกซื้อทัวร์พิเศษ "โตเกียว ดิสนีย์แลนด์ / โตเกียวดิสนีย์ซี"	✓	-	-	Shinjuku Washington Hotel หรือเทียบเท่า ★★★
6	วัดอาซากุสะ • เอออน พลาซ่า • สนามบินนาริตะ • สนามบินสุวรรณภูมิ	✓	→	→	

** รายการทัวร์ข้างต้นอาจมีการปรับเปลี่ยนเพื่อความเหมาะสม **

เดินทางโดยสายการบิน


JAPAN AIRLINES

BKK → KIX

เที่ยวบิน	เวลาออก	เวลาถึง
-----------	---------	---------

JL728	00.55	08.15
-------	-------	-------

KIX → BKK

เที่ยวบิน	เวลาออก	เวลาถึง
-----------	---------	---------

JL707	18.20	23.00
-------	-------	-------

DAY1

สนามบินสุวรรณภูมิ

📶 (-/-/-)

DAY2

สนามบินคันไซ • เมืองเกียวโต • วัดคิโยมิจิ • ศาลเจ้าฟูชิมิ อินาริ • นาโกย่า • ย่านซาคาเอะ

📶 (-/!/ -)

21:30 พร้อมกันที่สนามบินสุวรรณภูมิชั้นระหว่างประเทศขาออก (ชั้น 4) เคาน์เตอร์ สายการบินเจแปน แอร์ไลน์ พบกับเจ้าหน้าที่ที่คอยต้อนรับและอำนวยความสะดวก ณ บริเวณหน้าเคาน์เตอร์

00:55 ออกเดินทางจากกรุงเทพฯ โดยสายการบินเจแปน แอร์ไลน์ เที่ยวบินที่ JL728

(ใช้เวลาเดินทางประมาณ 6 ชั่วโมง เวลาท้องถิ่นเร็วกว่าประเทศไทย 2 ชั่วโมง)

***** หมายเหตุ : เคาน์เตอร์เช็คอินปิดบริการก่อนเวลาเครื่องออก 60 นาที และไม่มีประกาศเตือนผู้โดยสารขึ้นเครื่อง**

ดังนั้นผู้โดยสารจำเป็นต้องพร้อม ณ ประตูขึ้นเครื่องก่อนเวลาเครื่องออกอย่างน้อย 45 นาที ***

08:15 ถึง สนามบินคันไซ ประเทศญี่ปุ่นดินแดนอาทิตย์อุทัย ผ่านพิธีศุลกากรและตรวจคนเข้าเมือง

นำท่านผ่านขั้นตอนการตรวจคนเข้าเมืองและศุลกากร เรียบร้อยแล้ว (เวลาที่ญี่ปุ่น เร็วกว่าเมืองไทย 2 ชั่วโมง กรุณา

ปรับนาฬิกาของท่าน) จากนั้น นำท่านเดินทางสู่ **เมืองเกียวโต (Kyoto)** เมืองหลวงเก่าของประเทศญี่ปุ่น มีชื่อเสียง

ระดับโลกในเรื่องของวัฒนธรรมที่ประณีต ศิลปะแบบญี่ปุ่นอย่างแท้จริง มีมนต์เสน่ห์แบบชนบทญี่ปุ่น ปัจจุบันเป็น

เมืองท่องเที่ยวที่เป็นนิยมของคนทั่วโลก

📍 นำท่านเดินทางสู่ **"วัดคิโยมิตสึ"** วัดที่สร้างด้วยท่อนซุงขนาดมหึมา ตั้งตระหง่านอยู่บนเนินเขาสูง ... นำท่านกราบขอพรพระเพื่อความเป็นสิริมงคลในวิหาร และเชิญท่านดื่มน้ำศักดิ์สิทธิ์ที่ "น้ำ 3 สาย" ที่เชื่อกันว่าถ้าดื่มแล้วจะเกิดความเป็นสิริมงคลในด้าน "ความร่ำรวย,ความมีชื่อเสียง และ มีสุขภาพดี"... อธิระให้ท่านได้เลือกมุมประทับใจ

บันทึกภาพความงามตามอริยาศัย ... แล้วเพลิดเพลิน



ที่ "ถนนสายกาน้ำชา" ให้ท่านได้เลือกชมและซื้อสินค้าพื้นเมืองที่มีชื่อเสียงมากมาย อาทิเช่น เครื่องปั้นดินเผา, เครื่องเซรามิค,อุปกรณ์งชา-ชุดกาน้ำชา, ชุดกิโมโน, ชุดยูคาตะ, ชุดจิมเปอิ, พัด ชา และ รวมทั้งสินค้าพื้นเมืองเลื่องชื่อมากมาย ...

เที่ยง 🍽️ บริการอาหารกลางวัน ณ ภัตตาคาร



จากนั้นเดินทางสู่ ศาลเจ้าฟูชิมิอินาริ FushimiInari เป็นศาลเจ้าที่มีความเก่าแก่มากกว่าพันปี สร้างขึ้นครั้งแรกในปี ค.ศ.711 บนยอดเขา Inariyama หรือที่คนไทยเรียกกันว่า ศาลเจ้าแดง หรือ ศาลเจ้าจิ้งจอก เป็นสถานที่ที่มีความสำคัญแห่งหนึ่งของเมืองเกียวโต (Kyoto) มีชื่อเสียงโด่งดังจิ้งจอกอยู่มากมายดังจากประตูโทริอิ (Torii Gate) หรือเสาประตูสีแดงที่เรียงตัวกันข้างหลังศาลเจ้าจำนวนหลายหมื่นต้นจนเป็นทางเดินได้ทั่วทั้งภูเขาอินาริ ผู้คนเชื่อกันว่าเป็นภูเขาศักดิ์สิทธิ์ โดยเทพอินาริจะเป็นตัวแทนของความอุดมสมบูรณ์การเก็บเกี่ยวข้าว รวมไปถึงพืชผลไร่นาต่างๆ และมักจะมีจิ้งจอกเป็นสัตว์คู่กาย ดังนั้นบริเวรศาลเจ้าจึงมีรูปปั้นจิ้งจอกอยู่มากมาย



นำท่านเดินทางสู่ เมืองนาโกย่า (Nagoya) เป็นตัวเมืองของจังหวัดไอจิ มีประชากรอาศัยอยู่มากกว่า 2 ล้านคน เป็นเมืองศูนย์รวมการค้าและการคมนาคมที่สำคัญแห่งหนึ่ง

ของญี่ปุ่น นำท่านสู่ **ย่านซากาเอะ** ย่านช้อปปิ้งชื่อดังของเมืองนาโกย่า อีสรกับการเลือกซื้อของที่ระลึกและของฝาก
คนทางบ้าน อาทิ เสื้อผ้า เครื่องสำอาง ของแบรนด์เนม สินค้าแฟชั่นต่างๆ

ค่ำ ๑๑ อีสรอาหารค่ำตามอริยาศัย

DAY 3

หมู่บ้านมรดกโลก ชิราคาวาโกะ • เมืองทาคายาม่า • ชินมาชิซูจิ • โตเกียว

๑๑ (B/L/D)



ที่พัก Nagoya Cypress Hotel หรือเทียบเท่า

เช้า ๑๑ บริการอาหารเช้า ณ ห้องอาหารของโรงแรม

นำท่านเดินทางเข้าชมความงดงามและเป็นเอกลักษณ์ของ “หมู่บ้านมรดกโลก ชิราคาวาโกะ” หมู่บ้านมรดกโลกแห่งนี้ มี
เอกลักษณ์เฉพาะตัวที่เรียกว่า “กัสโช สุกุริ” (Gussho Style) โดยการสร้างหลังคาเป็นสามเหลี่ยมทรงสูงกว่า 60
องศาคล้ายการพนมมือ โครงสร้างที่ถูกออกแบบอย่างชาญฉลาดของช่างไม้สมัยโบราณ สามารถรองรับหิมะที่ตก
หนักตลอดฤดูหนาวอันยาวนาน ทำให้สามารถรักษาบ้านไว้ได้นานกว่า 250 ปี และยังได้รับการขึ้นทะเบียนให้เป็นมรดก
โลกในปี 1995 อีกด้วย อีสรให้ท่านเลือกซื้อสินค้าพื้นบ้านมากมายจากร้านค้าที่ดัดแปลง ซ่อนตัวอยู่ในบ้านกัสโชได้
อย่างกลมกลืน

เที่ยง ๑๑ บริการอาหารกลางวัน ณ ภัตตาคาร

นำท่านเดินทางสู่ “เมืองทาคายาม่า” หรือที่เรียกอย่างหนึ่งว่า “ลิตเติ้ล เกียวโต” เมืองเล็กๆท่ามกลางหุบเขาที่เต็มไปด้วย
ด้วยบ่อน้ำร้อนและเส้นทางชม ... จากนั้นนำท่านเดินทางสู่ “ชินมาชิซูจิ” ย่านเมืองเก่าที่ยังคงอนุรักษ์บ้านเรือนในสมัย



เอโดะที่มีอายุกว่า 300 ปีไว้บนถนนสายเล็กๆ ที่ทอดยาว ตลอดสองฟากถนนเป็นบ้านเรือนไม้สไตลญี่ปุ่นโบราณ เต็มไปด้วยกลิ่นอายของประวัติศาสตร์อันยาวนาน หน้าต่างไม้เป็นซี่ๆ มุงด้วยหลังคากระเบื้องโบราณเรียงรายกันไปหลังแล้วหลังเล่าจนสุดสายตาที่ปลายถนน ดูแล้วเหมือนกำลังเดินอยู่ในบรรยากาศที่ย่อยยุคไปสู่อดีตกาล ตลอดเส้นทางนอกจากจะมีบ้านเรือนที่อยู่อาศัยของคนแถบนี้แล้ว ยังเต็มไปด้วยร้านขายสินค้าท้องถิ่น อย่างเช่นร้านทำสาเก ร้านทำมิโซะ รวมไปถึงอาหารพื้นเมืองและขนมหวานหลากหลาย ตื่นตาตื่นใจไปกับของที่ระลึกที่มีดีไซน์น่ารักๆ อย่างเช่นตุ๊กตาซารุโอบะ เป็นตุ๊กตาเครื่องรางซึ่งเป็นที่นิยมของชาวญี่ปุ่นไม่แพ้แมวควัก ซารุโอบะเป็นตุ๊กตาที่ไม่มีหน้า แต่งชุดสไตล์ญี่ปุ่น มีหลากสีหลากหลายขนาดให้เลือก ถือเป็นสัญลักษณ์ทางของฝากจากทาคายาม่า

คำ ๑๐ บริการอาหารเย็น ณ ภัตตาคาร

ที่พัก Matsumoto Hotel Kagetsu หรือเทียบเท่า

****จากนั้นพักผ่อนและผ่อนคลายอิริยาบถกับการ “แช่ออนเซ็น” การแช่น้ำแร่ที่คนญี่ปุ่นเชื่อกันว่าจะช่วยกระตุ้นการไหลเวียนของโลหิตและช่วยให้ผิวพรรณดีขึ้น****

DAY 4

ฟูจิเกิน สโนว์ รีสอร์ท • พิพิธภัณฑ์แผ่นดินไหว • เทศกาลมัดสัดะ ซากุระ • โตเกียว

📍 (B/L/D)



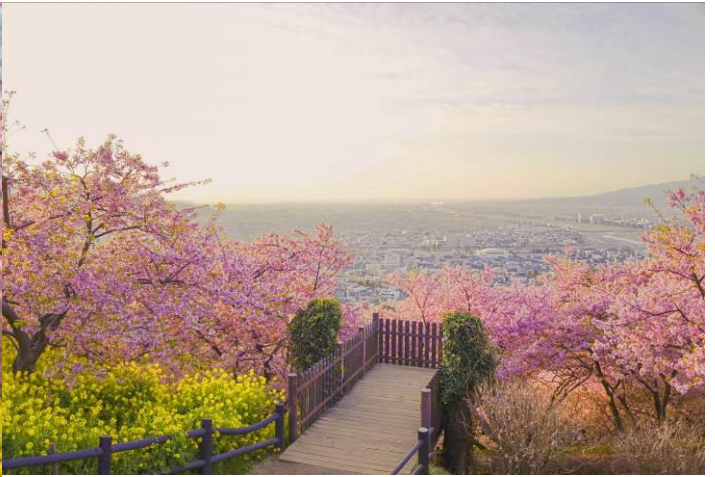
เช้า 📍 บริการอาหารเช้า ณ ห้องอาหารของโรงแรม

นำท่านเดินทางสู่ “ฟูจิเกิน สโนว์ รีสอร์ท” ลานสกีที่เปิดรับนักท่องเที่ยวตลอดฤดูหนาว สัมผัสหิมะอ่อนนุ่ม นำสัมผัสอิสระให้ท่านเลือกหามุมดูใจ บันทึกภาพความประทับใจกับลานสกีขนาดใหญ่ที่มีภูเขาไฟฟูจิเป็นฉากหลัง อิสระเลือกเล่นกีฬาเมืองหนาวนานาชนิด ทั้ง สกีหิมะ สโนว์บอร์ด กระดานเลื่อนหิมะหรือเลือกซื้อของที่ระลึกมากมาย ตามอัธยาศัย (ไม่รวมอุปกรณ์สกี สโนว์บอร์ดและชุดสกี ฯลฯ)

เที่ยง 📍 บริการอาหารกลางวัน ณ ภัตตาคาร

นำท่านเดินทางสู่ พิพิธภัณฑ์แผ่นดินไหว เป็นตัวแทนของการส่งข้อความไปถึงทุกคนให้รับรู้ถึงผลกระทบจากภัยพิบัติแผ่นดินไหวและการระเบิดของภูเขาไฟภายในมีห้องจัดแสดงข้อมูลการประทุของภูเขาไฟจากทุกมุมโลก ห้องแสดงภาพแผ่นดินไหวห้องแสดงเหตุการณ์หลังแผ่นดินไหว ห้องจำลองแผ่นดินไหว ห้องอุกกภัย ห้องเขาวงกตกระจก โซนถ่ายภาพกับภูเขาไฟฟูจิ โซนความรู้ต่างๆและโซนช้อปปิ้งสินค้างานฝีมือญี่ปุ่นต่างๆ ผลิตภัณฑ์เครื่องปั้นดินเผาและของฝากอีกมากมาย





นำท่านเดินทางสู่งาน "Matsuda Cherry Blossom Festival" พาท่านชม "เทศกาลดอกซากุระ" ที่เมืองมาซึเดะ จังหวัดคานากาวะ (เริ่มกลางเดือน ก.พ. – กลาง มี.ค.) ... ซากุระในประเทศญี่ปุ่นมีหลากหลายพันธุ์มาก พันธุ์หนึ่งที่ผลิ ดอกออกมาเร็วที่สุดคือพันธุ์ "คาวาซึ" (Kawatsu Sakura) ซึ่งจะได้เห็นประมาณกลางเดือนก.พ.-ต้นเดือนมี.ค. ... ดอกซากุระพันธุ์คาวาซึจะมีสีชมพูเข้ม ที่นี้จะปลูกไว้ประมาณจำนวน 260 ต้น บนภูเขามาซึเดะ ทิศตะวันตกของจังหวัด คานากาวะ ... อีสาระให้ท่านได้บันทึกภาพความงดงาม หากวันไหนอากาศสดใสก็จะได้เห็นภูเขาไฟฟูจิเป็นฉากหลัง ...

ค่า ๑๑ บริการอาหารเย็น ณ ภัตตาคาร

ที่พัก Shinjuku Washington Hotel หรือเทียบเท่า

DAY 5

อิสระท่องเที่ยวเต็มวัน หรือ เลือกซื้อทัวร์พิเศษ "โตเกียวดิสนีย์แลนด์ / โตเกียวดิสนีย์ซี"

📍 (B/-/-)

เช้า📍 บริการอาหารเช้า ณ ห้องอาหารของโรงแรม

อิสระตามอัธยาศัยทั้งวันให้ท่านเลือกซื้อปิ้งตามย่านดังของกรุงโตเกียว โดยการนั่งรถไฟทะลุมหานครโตเกียว (ไม่รวมค่ารถไฟ) โดยทางหัวหน้าทัวร์จะแนะนำสถานที่ท่องเที่ยวต่าง ๆ ให้กับท่านโดยละเอียด ท่านสามารถนั่งรถไฟ JR เพื่อเที่ยวสถานที่ท่องเที่ยวที่มีชื่อเสียงไม่ว่าจะเป็น



***"โตเกียวดิสนีย์แลนด์ หรือ โตเกียวดิสนีย์ซี" สามารถเลือกซื้อเพิ่มท่านละ 3,000 บาท (ผู้ใหญ่) และ 2,700 บาท (เด็ก 4-11 ปี) *** (ไม่รวมค่ารถไฟในการเดินทาง ชำระตามจริงที่เคาน์เตอร์ตัวรถไฟด้วยตัวเอง) สำหรับทัวร์เสริม ... จะไม่มีบริการรับกลับที่พัก โดยท่านสามารถรับแผนที่และรายละเอียดการเดินทางกลับสู่ที่พักจากทางไกด์

*** เพื่อให้ท่านได้ใช้เวลาได้อย่างคุ้มค่าอาหารมื้อกลางวันและมื้อเย็นอิสระตามอัธยาศัย ***

ที่พัก Shinjuku Washington Hotel หรือเทียบเท่า

DAY 6

วัดอาซากุสะ • เอออน พลาซ่า • สนามบินนาริตะ • สนามบินสุวรรณภูมิ

📷 (B/-/-)

เช้า📷 บริการอาหารเช้า ณ ห้องอาหารของโรงแรม

นำท่านชม “วัดเซ็นโซจิ” หรือ “วัดอาซากุสะ” วัดที่เหล่า โชนุนและซามูไรให้ความเลื่อมใสศรัทธาเป็นอย่างมาก นมัสการ



องค์ เจ้าแม่กวนอิมทองคำ ที่ประดิษฐานในวิหารหลังใหญ่ ถ่ายภาพเป็นที่ระลึกกับ “คามินาริมง หรือประตูฟ้าคำรณ” ซึ่งมีโคมไฟสีแดงที่ได้ชื่อว่าเป็น “โคมไฟที่ใหญ่ที่สุดในโลก” แขนงอยู่ โดยมี “ถนนนากามิเสะ” ถนนร้านค้าแหล่งรวม **เที่ยง 📷 อิสระอาหารกลางวันตามอัธยาศัย**

สินค้าของที่ระลึกต่างมากมาย จากนั้นให้ท่านช้อปปิ้งกันต่อที่ “เอออน พลาซ่า” ศูนย์รวมแห่งสินค้าชั้นนำนานาชาติ อาทิ นาฬิกา, กล้อง, กระเป๋า, รองเท้า, เสื้อผ้า เป็นต้น และยังมี “ร้าน 100 เยน” สินค้าที่มีคุณภาพดีจากประเทศญี่ปุ่นแต่ราคาแสนจะถูก อิสระให้ท่านได้เพลินเพลินกับการ “เลือกชมและซื้อ” สินค้าที่สามารถเลือกไปเป็นฝากคนทางบ้านได้ตามอัธยาศัย

สมควรแก่เวลานำท่านเดินทางสู่สนามบินนาริตะ

18:20 ออกเดินทางจากสนามบินนาริตะ โดยสายการบินเจแปน แอร์ไลน์ เที่ยวบิน JL707

23:00 ถึง สนามบินสุวรรณภูมิ กรุงเทพฯ โดยสวัสดิภาพ พร้อมความประทับใจมิรู้ลืม

.....

อัตราค่าบริการ

วันเดินทาง	ราคาทัวร์/ท่าน พักห้องละ 2-3 ท่าน	ราคา ห้องพักเดี่ยว	ที่นั่ง
22-27 กุมภาพันธ์ 2567	57,900	7,900	25
28 ก.พ.-04 มี.ค. 2567	57,900	7,900	25

เป็นราคาโปรโมชั่นไม่มีราคาเด็ก

อัตราค่าบริการสำหรับเด็กอายุไม่เกิน 2 ปี ณ วันเดินทางกลับ (Infant) ท่านละ 9,900 บาท

ราคาทัวร์ไม่รวมตั๋วเครื่องบินลดจากราคาทัวร์ 20,000 บาท

อัตรานี้ ยังไม่รวมค่าทิปคนขับรถ มัคคุเทศก์ท้องถิ่น ท่านละ 1,500 บาท

อัตราค่าบริการนี้ รวมและไม่รวมอะไรบ้าง

✓ อัตราค่าบริการนี้รวม



ตัวเครื่องบินระหว่างประเทศ ไป-กลับ พร้อมคน-
สายการบินที่ระบุในรายการ



ค่าเข้าชม สถานที่ท่องเที่ยว ตามระบุในรายการ



ภาษีสนามบิน, ภาษีสนามบินน้ำ (กรณีสายการบินมี
การปรับขึ้นค่าภาษีน้ำ ขออนุญาตเก็บค่าใช้จ่าย
เพิ่มตามจริง)



มัคคุเทศก์ท้องถิ่น และหัวหน้าทัวร์นำเที่ยว



กระเป๋าสัมภาระโหลดใต้ท้องเครื่องท่านละ 2 ใบ
น้ำหนัก ไม่เกิน 23 กิโลกรัม
กระเป๋าสัมภาระ นำขึ้นเครื่องท่านละ 1 ใบ
น้ำหนัก ไม่เกิน 7 กิโลกรัม



โรงแรม ที่พัก ตามระบุในรายการ
พัก 2-3 ท่าน / ห้อง



มื้ออาหาร ตามระบุในรายการ



บริการน้ำดื่มท่านละ 1 ขวด /วัน



รถรับ-ส่ง และนำเที่ยวตามระบุในรายการ



ประกันอุบัติเหตุระหว่างเดินทาง
วงเงิน 1,000,000 บาท
(เงื่อนไขเป็นไปตามกรมธรรม์)

✗ อัตราค่าบริการนี้ไม่รวม



ค่าทิปไกด์ท้องถิ่น, คนขับรถ 1,500 บาท / ท่าน



ค่าใช้จ่ายส่วนตัวนอกเหนือจากรายการระบุ
เช่น ค่าโทรศัพท์, ค่าอินเทอร์เน็ต,
ค่าอาหารมินิบาร์ในโรงแรม, ค่าช้อปปิ้ง,
ค่าเครื่องดื่ม และอาหารนอกเหนือจากรายการ



ค่าทิปหัวหน้าทัวร์ ตามเห็นสมควร
ตามสินน้ำใจของท่าน



ค่าใช้จ่ายต่างๆ ที่เกี่ยวข้องกับการติดเชื้อโควิด-19
ระหว่างเดินทางท่องเที่ยว



ภาษีมูลค่าเพิ่ม 7% และภาษีหัก ณ ที่จ่าย 3%



เงื่อนไขการสำรองที่นั่งและการยกเลิก

การสำรองที่นั่ง

- สำรองที่นั่งพร้อมชำระเงินมัดจำ 20,000 บาท และชำระส่วนที่เหลือ 30 วันก่อนเดินทาง
- กรณีสำรองที่นั่ง น้อยกว่า 30 วัน ชำระเงินจำนวนเต็ม

เงื่อนไขการยกเลิกมีดังนี้

แจ้งยกเลิก
30 วัน
ก่อนการเดินทางขึ้นไป

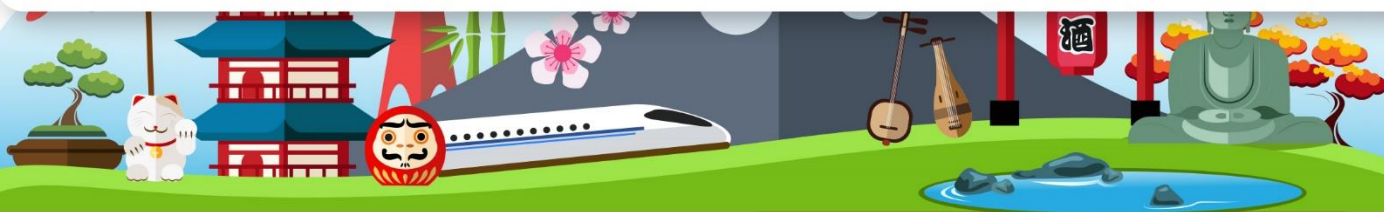
คืนค่าตั๋วทั้งหมด
โดยหัก ค่าใช้จ่ายที่เกิดขึ้นจริงทุกกรณี

แจ้งยกเลิก
15 – 29 วัน
ก่อนการเดินทางขึ้นไป

หักค่าใช้จ่าย 50% ของค่าตั๋ว
โดยหัก ค่าใช้จ่ายที่เกิดขึ้นจริงทุกกรณี

แจ้งยกเลิก
0 – 14 วัน
ก่อนการเดินทางขึ้นไป

หักค่าใช้จ่าย 100% ของค่าตั๋ว



เงื่อนไขเพิ่มเติม ที่ท่านควรทราบ

หมายเหตุ

- โปรแกรมทัวร์นี้ จัดทำขึ้นเพื่อวัตถุประสงค์ สำหรับการท่องเที่ยวแบบหมู่คณะเท่านั้น ขอสงวนสิทธิ์ในการเลือกที่นั่งบนเครื่องบิน และบนโต๊ะอาหาร
- ขอสงวนสิทธิ์ สำหรับหนังสือเดินทางธรรมดา Ordinary Passport (หน้าปกสีน้ำตาล) เท่านั้น
- ในกรณีถูกปฏิเสธ การเข้า-ออก เมือง ทั้งต้นทาง และปลายทาง ทางบริษัท ขอสงวนสิทธิ์ ในการคืนเงินทุกกรณี
- ขอสงวนสิทธิ์ในการปรับเปลี่ยน โปรแกรมทัวร์ ตามความเหมาะสม ของสถานการณ์ และสภาพอากาศ
- บริษัทขอสงวนสิทธิ์ ไม่รับผิดชอบ ความเสียหาย ในกรณี ที่เกิดเหตุการณ์ จากภัยธรรมชาติ การจลาจล การประท้วง อุบัติเหตุ ความเจ็บป่วย ความสูญเสียของสัมภาระความล่าช้า และการเปลี่ยนแปลงเที่ยว ของสายการบิน
- ในกรณีสายการบินระหว่างประเทศเกิดความล่าช้า หรือยกเลิกเที่ยวบิน บริษัทขอสงวนสิทธิ์ ไม่รับผิดชอบค่าใช้จ่าย หรือค่าเดินทางในประเทศ (ค่าตั๋วเครื่องบิน,ค่ารถสาธารณะ ,ค่าโรงแรม ฯลฯ)
- การ์ตูนี้ออกเดินทาง แบบหมู่คณะ 15 ท่านขึ้นไป (หากไม่ถึง 15 ท่าน ทางบริษัทจะแจ้งให้ทราบ 10 วัน ก่อนเดินทาง)
- ในกรณี ประเทศปลายทาง ยกเลิกการเดินทางเข้า - ออก แบบฟรีวีซ่า บริษัทขอสงวนสิทธิ์ไม่รับผิดชอบค่าดำเนินการ ยื่นขอวีซ่า



สอบถาม
จองทัวร์



LINE

Add Line คลิกเลย

สอบถาม
จองทัวร์

ติดต่อสอบถาม และจองทัวร์ได้ที่ Tour Express Center
Tel : 02-379-1988 (อัตโนมัติ) Hotline : 081-933-0700

LINE

ADD LINE
CLICK!

081-148-3928 (คุณทอง) 095-382-5185 (คุณก๊วกโก่) 081-955-5974 (คุณหญิง)
099-615-3373 (คุณโอ) 061-415-4938 (คุณแอมมี) 096-293-9919 (คุณหมวย)
089-524-4425 (คุณวิน)