



# ทัวร์เอ็กซ์เพรส เซ็นเตอร์

318/117 ซอยนวมินทร์ 70 แยก 6 ถนนนวมินทร์  
แขวงคลองกุ่ม เขตบึงกุ่ม กรุงเทพมหานคร 10240  
ใบอนุญาตนำเที่ยวเลขที่ 11/06195



T : 02-379-1988

M : 081-933-0700

F : 02-379-1966-7

E : info4tec@gmail.com

Line: @tourexpress

GO2KIX-TG046

## GO JAPAN OSAKA KYOTO TAKAYAMA SAKURA IN FULL 6วัน 4คืน



เริ่มต้น  
**56,900**

**พักโรงแรมใกล้แหล่ง  
ช้อปปิ้งในโอซาก้า 2 คืน**

**จัดเต็ม ชมซากุระโอซาก้า นารา เกียวโต  
ชิราคาวาโกะ ทาคายาม่า อิโนุยามะ**

เดินทาง  
12-17, 19-24, มี.ค.67  
26-31, 30 มี.ค.-04 เม.ย.67  
02-07, 24-29 เม.ย.67

- ชมงานประดับไฟ Nabana no sato Winter**
- ศาลเจ้าสุมิโยชิ โทชะ • วัดโทโดจิ • เมืองทาคายาม่า
  - ชมซากุระปราสาทอิโนุยามะ • วัดกินคะคุจิ(วัดเงิน)
  - ซากุระถนนสายนักปราชญ์ • ปราสาทโอซาก้า
  - วัดคัตสึโฮจิ(วัดดารุมะ) • ศาลเจ้านิมบะ ยาชากะ
  - ชมซากุระสวนอนุสรณ์บิมปาค • ช้อปปิ้งจุใจ





# JAPAN

## OSAKA KYOTO TAKAYAMA SAKURA IN FULL 6D 4N โดยสายการบินไทย [TG]

กำหนดวันเดินทาง	ผู้ใหญ่พัก 2-3 ท่าน ท่านละ	พักเดี่ยว เพิ่มท่านละ
มีนาคม - เมษายน 2567	ราคาเริ่มต้น 56,900.-	10,900.-
ราคาเด็กทารก [อายุไม่ถึง 2 ปีบริบูรณ์ ณ วันเดินทางกลับ] ท่านละ 10,500 บาท ราคานี้รวมรายการทัวร์ ตัวเครื่องบิน <u>ไม่มีราคาเด็ก</u> เนื่องจากเป็นราคาพิเศษ		
ราคาทัวร์ข้างต้นยังไม่รวมค่าทิปมัคคุเทศก์ท้องถิ่นและคนขับรถรวม 1,500 บาท/ท่าน/ทริป หัวหน้าทัวร์ที่ดูแลคณะจากเมืองไทยตามแต่ท่านจะเห็นสมควร โปรแกรมอาจจะมีการปรับเปลี่ยนตามความเหมาะสมของสภาพอากาศและฤดูกาล		

วัน	โปรแกรมการเดินทาง	เช้า	กลางวัน	ค่ำ	โรงแรมที่พัก
1	กรุงเทพฯ (สนามบินสุวรรณภูมิ) - โอซาก้า (สนามบินคันไซ) (TG622 : 23.59-07.20+1)				
2	โอซาก้า (สนามบินคันไซ) - ศาลเจ้าสุมิโยชิ ไทชะ - นารา - วัดโทไดจิ(หลวงพ่อดโต) - เมืองนาโกย่า - ชมงานประดับไฟ Nabana no sato Winter	✈	🍷	อิสระ	THE B NAGOYA HOTEL หรือเทียบเท่า
3	หมู่บ้านชิราคาวาโกะ - เมืองทาคายาม่า - เมืองเก่าทาคายาม่า (สายชั้นมาจิ ซูจิ) - สะพานนากะบาชิ - ทาคายาม่าจินยะ - เมืองกิฟุ - เมืองอินูยามะ - ปราสาทอินูยามะ - ชมซากุระบริเวณรอบปราสาท - ช้อปปิ้งถนนคนเดินอินูยามะ	🍷	🍷	🍷	GIFU HOTEL หรือเทียบเท่า
4	เกียวโต - วัดกินคะคุจิ(วัดเงิน) - ชมซากุระถนนสายนักปราชญ์ - กิจกรรมชงชา และศูนย์จำหน่ายสินค้าคุณภาพ - ช้อปปิ้ง JR KYOTO STATION - โอซาก้า	🍷	🍷	อิสระ	RISE HOTEL OSAKA NAMBA หรือเทียบเท่า
5	วัดคัตสึโอจิ(วัดดามมะ) - สวนอนุสรณ์บัมปากุ - ชมซากุระปราสาทโอซาก้า - ช้อปปิ้ง ชินไซบาชิ	🍷	🍷	อิสระ	RISE HOTEL OSAKA NAMBA หรือเทียบเท่า

6	ตลาดคุโรมง - ศาลเจ้านัมบะ ยาชากะ - ซ้อปิ้งอิออน มอลล์โอซาก้า (สนามบินคันไซ) - กรุงเทพฯ (สนามบินสุวรรณภูมิ) (TG673 : 17.35-21.25)		<b>อิสระ</b>		
<b>-การจัดที่นั่งบนเครื่องบิน จะเป็นไปตามที่สายการบินเป็นผู้กำหนด ซึ่งทางบริษัทฯ ไม่สามารถเข้าไปจัดการได้แต่യാได</b>					
-ห้องพักรวมในญี่ปุ่นอาจแตกต่างกัน จึงทำให้ห้องพักแบบห้องเดี่ยว (Single) , ห้องพักร่วม (Twin / Double) และห้องพักร่วม 3 ท่าน (Triple) อาจจะไม่ได้อยู่ในชั้นเดียวกัน หรือ อยู่ติดกัน					
<b>**ในกรณีที่ท่านจองห้องพักแบบ TRIPLE [2 เตียง + 1 ที่นอนเสริม] แล้วทางโรงแรมไม่สามารถจัดหาห้องพัก แบบ TRIPLE ได้ ทางบริษัทขอสงวนสิทธิในการจัดห้องพักแบบ แยก 2 ห้อง คือ [1TWN+1 SGL] แทน **</b>					

**วันแรก** กรุงเทพฯ (สนามบินสุวรรณภูมิ) – โอซาก้า (สนามบินคันไซ) (TG622 : 23.59-07.20+1)

- 20.00 น.** พร้อมกันที่สนามบินสุวรรณภูมิ ประตูหมายเลข 10 เคาน์เตอร์ U สายการบินไทย เจ้าหน้าที่ของบริษัทให้การต้อนรับและอำนวยความสะดวกด้านเอกสารและสัมภาระ
- 23.59 น.** ออกเดินทางสู่ **สนามบินคันไซ** ประเทศญี่ปุ่น โดยสายการบินไทย เที่ยวบินที่ **TG622**

**วันที่สอง** โอซาก้า (สนามบินคันไซ) – ศาลเจ้าสุมิโยชิ ไทชะ – นารา – วัดโทไดจิ(หลวงพ่โต) – เมืองนาโกย่า – ชมงานประดับไฟ Nabana No Sato Winter

- 07.20 น.** เดินทางถึง **สนามบินคันไซ** ประเทศญี่ปุ่น (เวลาท้องถิ่นเร็วกว่าเวลาประเทศไทย 2 ชม.) ผ่านขั้นตอนการตรวจคนเข้าเมือง ด้านศุลกากร และรับกระเป๋าเรียบร้อยแล้ว

**[สำคัญมาก!!ไม่อนุญาตให้นำอาหารสด จำพวก เนื้อสัตว์ พืช ผัก ผลไม้ เข้าประเทศญี่ปุ่นหากฝ่าฝืนมีโทษจับปรับได้]**

นำท่านสักการะ **ศาลเจ้าสุมิโยชิ ไทชะ** ศาลเจ้าชินโต ที่ตั้งอยู่ในแขวงซูมิโยชิ โอซาก้า จังหวัดโอซาก้า ประเทศญี่ปุ่น เป็นศาลเจ้าที่สำคัญที่สุดในบรรดาศาลเจ้าซูมิโยชิทั้งหมดในประเทศญี่ปุ่น ก่อสร้างขึ้นเมื่อ ค.ศ. 211 รูปแบบสถาปัตยกรรมการสร้างก็ถือว่าโดดเด่นไม่แพ้ที่ไหน ๆ สามารถพูดได้เลยว่าระดับเอเชียยังหาพบได้ยาก เพราะถูกสร้างด้วยรูปแบบที่เรียกว่า สุมิโยชิ-ซึคุริ (Sumiyoshi-zukuri) นอกจากนี้ศาลเจ้าแห่งนี้ยังขึ้นชื่อเรื่องความศักดิ์สิทธิ์ของเทพคามิ (เทพเจ้าชินโต) ที่เชื่อว่าเมื่อสักการะแล้วจะเดินทางปลอดภัย แคล้วคลอดจากอันตรายทั้งหลายทั้งปวง



## กลางวัน รับประทานอาหารกลางวัน ณ ร้านอาหาร (มื้อที่ 1)

นำท่านสู่ **เมืองนารา (Nara)** อดีตเมืองหลวงเก่าของชาวญี่ปุ่น ที่ตั้งขึ้นมาในปี 710 และได้รับอิทธิพลของศาสนาพุทธอย่างเต็มที่ จนกระทั่งถึงปัจจุบันนี้ยังคงมีสถานที่สำคัญทางประวัติศาสตร์มากมาย รวมไปถึงวัดวาอารามที่เก่าแก่ที่สุดอีกด้วย

เดินทางสู่ **วัดโทไดจิ (Todaiji)** หลวงพ่อโตแห่งเมืองนารา หรือ ไดบุทสึ ในวิหารไม้ใหญ่ที่สุดในโลก ก่อนเข้าตัววัดจะมีซุ้มประตูไม้ขนาดใหญ่ ที่สร้างด้วยไม้ซุงยักษ์ถึง 18 ต้น สถาปัตยกรรมแบบจีนสมัยราชวงศ์ซ่ง นับเป็นหนึ่งในวัดที่มีชื่อเสียงมากที่สุดและมีความสำคัญทางประวัติศาสตร์ของประเทศญี่ปุ่นอย่างมาก วัดแห่งนี้ถูกสร้างขึ้นเมื่อปี ค.ศ. 752 ด้านในวิหารหลักมีเสาไม้ต้นหนึ่งที่มีความยาวรอบเสาขนาดเท่ากับบรูจุมุกของหลวงพ่โต และฐานของเสาไม้จะมีช่องเล็กๆที่คนนิยมมาลอดผ่านช่องเสานี้ เพราะเชื่อว่าจะมีสุขภาพแข็งแรง ข้างวิหารยังเป็นที่ประดิษฐานของ **พระพุทธรูปไม้** นอกจากนี้ภายในบริเวณวัดยังมี **หอรบขัง** ที่มีน้ำหนัก 26.3 ตันมีอายุใกล้เคียงกับวัด และยังมีพิพิธภัณฑ์ที่รวบรวมสมบัติสำคัญของญี่ปุ่น วัดแห่งนี้ยังเป็นที่ยอดนิยมสำหรับนักท่องเที่ยวก็คือเจ้ากวางน้อยใหญ่ที่เดินขวักไขว่ไปมา ซึ่งท่านสามารถให้อาหารกวางเหล่านั้นด้วยขนมแครกเกอร์ที่ทำมาสำหรับกวางโดยเฉพาะ



เดินทางสู่ **เมืองนาโงย่า** เป็นเมืองที่มีประวัติศาสตร์มายาวนาน เป็นเมืองใหญ่ที่สุดในภูมิภาคจูบุ ซึ่งอยู่ตรงกลางของประเทศญี่ปุ่น มีสถานที่ท่องเที่ยวมากมาย ทั้งสถานที่ท่องเที่ยวทางประวัติศาสตร์ และ

สถานที่ท่องเที่ยวทางธรรมชาติ

นำท่านชม **เทศกาลแสงไฟ NABANA NO SATO** เป็นงานประดับไฟที่สวยอลังการของญี่ปุ่น โดยมีไฮไลท์คือ “อุโมงค์ไฟดาวล้านดวง” วิวดอกไม้บานาพันธุ์ ซึ่งดอกไม้เป็นสิ่งดึงดูดใจหลักของงานประดับไฟ โดยแปลงสวนแบ่งออกเป็น 2 ส่วน มีดอกไม้และต้นไม้หลายพันธุ์ ส่วนของสวน Begonia ขนาดใหญ่ที่มีดอกไม้เพียงอย่างเดียวมากกว่า 12,000 ชนิด บานสะพรั่งตลอดปี ส่วนในอาคารเรือนกระจกยักษ์มีพันธุ์ไม้ที่ปลูกในกระถางทั้งสวนดอกไม้ Andes และสวนดอกไม้ Begonia



เย็น **อิสระอาหารเย็นตามอัธยาศัย**

ที่พัก **THE B NAGOYA HOTEL หรือเทียบเท่า**

วันที่สาม หมู่บ้านชิราคาวาโกะ – เมืองทาคายาม่า – เมืองเก่าทาคายาม่า (สายชั้นมาจิ ซูจิ) – สะพานนากะบาชิ – ทาคายาม่า จินยะ – เมืองอินูยามะ – ปราสาทอินูยามะ – ชมซากุระบริเวณรอบปราสาท – ซ้อปิ้งถนนคนเดินอินูยามะ – เมืองกิฟุ

เช้า **รับประทานอาหารเช้า ณ ห้องอาหารของโรงแรม (มื้อที่ 2)**

นำท่านเดินทางสู่ **หมู่บ้านมรดกโลกชิราคาวาโกะ** ซึ่งเป็นหมู่บ้านที่ยังคงอนุรักษ์บ้านสไตล์ญี่ปุ่นขนานแท้ดั้งเดิมและได้รับเลือกจากองค์กรยูเนสโกให้เป็นมรดกโลกในเดือนธันวาคม ปี 1995 โครงสร้างของบ้านสามารถรองรับหิมะที่ตกหนักในช่วงฤดูหนาวได้ดี และรูปร่างของหลังคาเหมือนกับสองมือพนมของพระเจ้า จึงเรียกหมู่บ้านสไตล์นี้ว่า “กัสโซ” จะมีความยาวประมาณ 18 เมตร ความกว้าง 10 เมตร โดยจะมีจุดไฮไลต์ที่ไม่ควรพลาด เช่น **บ้านทรงโบราณคันดะ** เปิดเป็นพิพิธภัณฑ์ที่รวบรวมข้าวของเครื่องใช้ของอดีตเจ้าของบ้านไว้อย่างครบถ้วน, **บ้านกัสโซซึคิ** เป็นบ้านญี่ปุ่นดั้งเดิมคลาสสิก, **วัดเมียวเซนจิ** มีสถาปัตยกรรมแบบกัสโซซึคิ ที่มีเอกลักษณ์ที่หาชมได้ยากมากๆในญี่ปุ่น, **ศาลเจ้าชิรากาวะ ฮา**

**จิมัง** มีความเก่าแก่อยู่คู่กับหมู่บ้านแห่งนี้มาอย่างยาวนาน, **จุดชมวิวเท็นซุคาคุ** สามารถมองเห็นภาพมุมสูงของหมู่บ้านที่สวยงามเหมือนภาพวาด ในฤดูใบไม้ผลิ จะเป็นช่วงที่ดอกซากุระพร้อมใจออกดอกบานสะพรั่งไปทั่วหมู่บ้าน ไม่ว่าจะมองไปทางไหนก็เห็นดอกซากุระเต็มไปหมด ถือเป็นช่วงที่อากาศกำลังดี เพราะไม่ร้อนไม่หนาวเกินไป (**ขึ้นอยู่กับสภาพอากาศ**)



กลางวัน รับประทานอาหารกลางวัน ณ ร้านอาหาร (**มื้อที่ 3**)

**ทาคายาม่า (TAKAYAMA)** เป็นเมืองเล็กๆ ที่ตั้งอยู่จังหวัดกิฟุ ตัวเมืองมีสถานที่ท่องเที่ยวสำคัญๆ มีศิลปวัฒนธรรมและสถานปัตยกรรมแบบดั้งเดิม และมีธรรมชาติที่สวยงาม ทำให้ทาคายาม่าเป็นเมืองสวยงามอันดับต้นๆของญี่ปุ่น

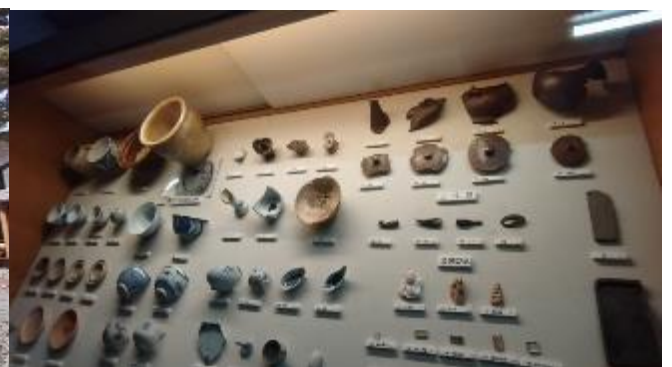
**เมืองเก่าทาคายาม่า (Takayama Old town)** หรือ ถนนซันมาจิซุจิ ซึ่งเป็นหมู่บ้านเก่าแก่สมัยเอโดะกว่า 300 ปีก่อน ที่ยังอนุรักษ์และคงสภาพเดิมได้เป็นอย่างดี อีสาระให้ทุกท่านได้เดินเที่ยวและชื่นชมกับทัศนียภาพเมืองเก่าซึ่งเต็มไปด้วยบ้านเรือนโบราณ และร้านค้าหลากหลาย เช่น ร้านอาหาร ร้านขายของที่ระลึก ร้านงานศิลปะ



**สะพานนากะบาชิ (Nakabashi Bridge) สะพานสีแดง**ของย่านเมืองเก่า สะพานทอดข้ามแม่น้ำมียากา วะที่ไหลผ่านใจกลางเมือง สะพานแห่งนี้ถือเป็นสัญลักษณ์ของเมืองทาคายาม่า บริเวณรอบสะพานมีแนว ต้นหลิวและต้นซากุระจำนวนมาก ที่นี่จึงเป็นจุดชมดอกซากุระที่สวยงามอีกแห่งของเมืองทาคายาม่า **(ขึ้นอยู่กับสภาพอากาศ)**



**ทาคายาม่า จินยะ หรือ ที่ว่าการอำเภอเก่าเมืองทาคายาม่า (ไม่รวมค่าเข้า)** ซึ่งเป็นจวนผู้ว่าแห่งเมืองทาคายาม่า เป็นที่ทำงานและที่อยู่อาศัยของผู้ว่าราชการจังหวัดฮิดะ เป็นเวลากว่า 176 ปี ภายใต้การปกครองของโชกุนตระกูลกุกาวา ในสมัยเอโดะ ตัวอาคารเป็นทั้งสถานที่ราชการ ห้องรับแขก ห้องประชุม รวมถึงห้องสวดมนต์อีกด้วย ซึ่งปัจจุบันอาคารยังสมบูรณ์ แต่ละห้องปูเสื่อทาทามิอย่างสวยงาม



**เมืองอินุยามะ** เมืองที่ตั้งอยู่ในจังหวัดไอจิ เมืองนี้มีสถานที่ท่องเที่ยวมากมาย เต็มเปี่ยมด้วยเอกลักษณ์ประจำท้องถิ่น นำท่าน **ชมด้านนอก ปราสาทอินุยามะ (Inuyama Castle)** ถูกสร้างขึ้นอยู่บนภูเขาเล็กๆ ริมน้ำคิโสะ ห้อมล้อมไปด้วยเสน่ห์ความอุดมสมบูรณ์ทางธรรมชาติซึ่งจะผลัดเปลี่ยนหมุนเวียนโน้มนำกันไปตามแต่ละฤดูกาลทั้งสิ้น เช่น ในฤดูใบไม้ผลิที่ซากุระเบ่งบาน เชิญท่านรับชมทัศนียภาพของ

แม่น้ำ, ต้นไม้, กำแพงหิน และหอคอยปราสาท อันสมเป็นบรรยากาศแสนงดงามตามสไตล์ญี่ปุ่น ภายในปราสาทปรับปรุงให้เป็นที่จัดแสดงประวัติความเป็นมาของปราสาท เช่น ภาพถ่าย ชูดเกราะ และเอกสารทางประวัติศาสตร์ จากนั้นนำท่านเดินชมซากุระบริเวณรอบปราสาท



แวะซื้อของที่ระลึกที่ **ถนนคนเดินอินุยามะ** เป็นสถานที่เหมาะสำหรับการเดินเล่นรอบๆ ปราสาทมีร้านกาแฟที่ใช้อาคารบ้านเรือนสมัยโบราณและร้านขายเครื่องประดับเก๋ๆ และงานฝีมือแบบดั้งเดิม สัมผัสบรรยากาศแบบเอโดะ ของขึ้นชื่อของเมืองในปราสาท เช่น โกเฮโมจิทำมือหรือขนมดั่งโงะด้วยมือเดียว

**ค่า**           รับประทานอาหารค่ำ ณ ร้านอาหาร **(มื้อที่ 4)**

**ที่พัก**       **GIFU HOTEL หรือเทียบเท่า**

**วันที่สี่**    เกียวโต – วัดกินคะคุจิ – ชมซากุระถนนสายนักปราชญ์ – กิจกรรมชงชา และศูนย์จำหน่ายสินค้าคุณภาพ – ช้อปปิ้ง JR KYOTO STATION – โอซาก้า

**เช้า**        รับประทานอาหารเช้า ณ ห้องอาหารของโรงแรม **(มื้อที่ 5)**

นำท่านออกเดินทางสู่ **เมืองเกียวโต (Kyoto)** ซึ่งในอดีตเคยเป็นเมืองหลวงของประเทศญี่ปุ่น และ



ยาวนานที่สุด คือตั้งแต่ปี ค.ศ. 794 จนถึง 1868 รวม ๆ 1,100 ปีเลยทีเดียว เมืองเกียวโตจึงเป็นเมืองที่มีสถานที่สำคัญ ๆ ที่เต็มไปด้วยประวัติศาสตร์และวัฒนธรรมดั้งเดิมของญี่ปุ่น

นำท่านเดินทางสู่ **วัดกินคะคุจิ (วัดเงิน)** เป็นวัดในนิกายเซนถูกสร้างขึ้นโดยโชกุนอาซึกากะ โยชิมาสะ โดยท่านใช้เวลาในปีนปลายชีวิตหลังเกษียณ อายุอาศัยอยู่ที่นี่ และต้นแบบของวัดแห่งนี้ได้อิทธิพลมาจากวัดคินคะคุจิ หรือวัดทอง ซึ่งเป็นที่พักของปู่ของเขาในช่วงเกษียณอายุเช่นเดียวกัน หลังจากที่ท่านโชกุนอาซึกากะเสียชีวิตของบ้านของท่านก็ได้ถูกเปลี่ยนให้เป็นวัดกินคะคุจิหรือวัดเงินในปัจจุบัน วัดกินคะคุจิถูกยกให้เป็นสถานที่สำคัญทางประวัติศาสตร์แห่งเมืองเกียวโต และที่ได้รับการขึ้นทะเบียนให้เป็นมรดกโลกทางวัฒนธรรมในปี 1994 จากองค์การยูเนสโก



**ชมซากุระบริเวณ ถนนสายนักปราชญ์** ถนนเส้นนี้ เรียกได้ว่าเป็นหนึ่งในจุดชมซากุระที่สวยงามที่สุดๆ ที่หนึ่งในเกียวโต ถนนชมซากุระสายนี้ มีต้นซากุระเรียงรายอยู่ประมาณ 500 ต้น ปลูกเลียบคลองเป็นทางเดินยาว ประมาณ 2 กิโลเมตร มีจุดเริ่มต้นที่หน้าบริเวณวัดเงิน ยาวจนไปถึง วัดนันเซ็นจิ ยิ่งช่วงดอกซากุระร่วงลงทำให้คลองเปลี่ยนเป็นสีชมพู เป็นอะไรที่สวยงามที่สุดๆ (**ขึ้นอยู่กับสภาพอากาศ**)



กลางวัน    **รับประทานอาหารกลางวัน ณ ร้านอาหาร (มื้อที่ 6)**

สัมผัสวัฒนธรรมดั้งเดิมของชาวญี่ปุ่น นั่นก็คือ **การเรียนพิธีชงชาญี่ปุ่น (Sado)** โดยการชงชาตามแบบญี่ปุ่นนั้น มีขั้นตอนมากมาย เริ่มตั้งแต่การชงชา การจับถ้วยชา และการดื่มชา ทุกขั้นตอนนั้นล้วนมีขั้นตอนที่มีรายละเอียดที่ประณีตและสวยงามเป็นอย่างมาก และท่านยังมีโอกาสได้ลองชงชาด้วยตัวท่านเองอีกด้วย ซึ่งก่อนกลับให้ท่านอิสระเลือกซื้อของที่ฝากของที่ระลึกตามอัธยาศัย



นำท่านมุ่งสู่ **สถานีรถไฟเกียวโต (JR KYOTO STATION)** เป็นสถานีรถไฟสายหลักของเกียวโต และเป็นหนึ่งในสถานีรถไฟที่ใหญ่ที่สุดของประเทศญี่ปุ่น มีการออกแบบอาคารให้ดูสมัยใหม่ และยังเป็นแหล่งศูนย์รวมร้านค้า ร้านอาหารมากมายตั้งอยู่เรียงรายทั้งด้านในและด้านนอกสถานี แลมนี่ยังมีศูนย์การค้า Porta ขนาดใหญ่ให้ได้ช้อปปิ้งกันอีกด้วย



เย็น **อิสระอาหารเย็นตามอัธยาศัย**

ที่พัก **RISE HOTEL OSAKA NAMBA หรือเทียบเท่า**

วันที่ห้า **วัดคัตสึโอจิ(วัดदारुมะ) – ชมซากุระสวนอนุสรณ์บันปาคุ - ชมซากุระปราสาทโอซาก้า  
– ช้อปปิ้ง ชินไซบาชิ**

เช้า **รับประทานอาหารเช้า ณ ห้องอาหารภายในโรงแรม (มื้อที่ 7)**

เดินทางสู่ **วัดคัตสึโอจิ หรือวัดदारुมะ** ซึ่งเป็นวัดแห่งชัยชนะ มีผู้คนนับถือบูชาตั้งแต่สมัยอดีตกาลจนถึงปัจจุบันและมีประวัติศาสตร์ยาวนานกว่า 1,300 ปี ภายในวัดมีตุ๊กตาดารุมะ เครื่องรางนำโชคจำนวนมาก ตั้งอยู่บริเวณโดยรอบ โดยผู้ที่มาเยือนซื้อไปแล้วอธิษฐานขอพร เมื่อคำอธิษฐานเป็นจริงจึงนำตุ๊กตาดารุมะกลับมาวางไว้ตามจุดต่างๆภายในบริเวณวัด วัดคัตสึโอจิแห่งนี้ล้อมรอบด้วยธรรมชาติจึงมีทัศนียภาพที่สวยงาม ในช่วงฤดูใบไม้ผลิ วัดแห่งนี้จะแบ่งบานเต็มไปด้วยดอกซากุระ และยังมีซากุระพันธุ์กิ่งย้อยที่เชื่อว่ามิชิดาเรซากุระ แล้วพันธุ์อื่นๆ ให้ได้ชม (**วัดคัตสึโอจิอยู่บนพื้นที่สูง อากาศเลยเย็นทำให้ซากุระบานช้ากว่าที่อื่น ขึ้นอยู่กับสภาพอากาศ**)



ชมซากุระ ณ **สวนอนุสรณ์บันปาคุ (BANPAKU)** สวนแห่งนี้ถูกใช้เป็นสถานที่จัดงาน World Expo ในปี 1970 แม้ว่าเวลาจะผ่านมากกว่า 40 ปีแล้วก็ตาม แต่สภาพของสวนภายหลังการจัดงานก็ถูกแปลสภาพเป็นสวนสาธารณะขนาดใหญ่ภายในมีต้นไม้ขนานพันธุ์รวมถึงต้นซากุระที่จะผลัดกันออกดอกตลอดทั้งปี

(ขึ้นอยู่กับสภาพอากาศ) และภายในสวนเราจะพบกับเจ้ามาสคอตของสวนแห่งนี้ก็คือ Monument of the sun ให้ท่านได้เพลิดเพลินกับการชมสวนและถ่ายรูปตามอัธยาศัย



กลางวัน รับประทานอาหารกลางวัน ณ ร้านอาหาร (มือที่ 8)

ชมซากุระบริเวณ (ด้านนอก) ของ ปราสาทโอซาก้า (Osaka Castle) ซึ่งถือได้ว่าเป็นสัญลักษณ์ของเมือง สัมผัสความยิ่งใหญ่ของยุคสมัยที่โชกุนโตโยโตมิ ปกครองและออกคำสั่งให้ก่อสร้างปราสาทแห่งนี้ นับเป็น แลนด์มาร์กอันดับหนึ่งของโอซาก้าที่ต้องมาเยือนสักครั้ง



อิสระช้อปปิ้ง **ชินไซบาชิ** เต็มไปด้วยความหลากหลายของร้านค้าและแบรนด์ดังมากมายตั้งอยู่ปะปนไปกับร้านค้าแบบดั้งเดิมของญี่ปุ่น ได้แก่ Apple Store, Dior, Chanel, Gucci, H&M, Hermès, Louis Vuitton และอื่น ๆ เรียกได้ว่าเป็นศูนย์รวมแทบจะทุกยี่ห้อดังทั่วโลกเลยก็ว่าได้ นอกจากนี้แล้วยังมีสินค้าจำพวกอาหารและเครื่องดื่มหรือตุ๊กตาน่ารัก ๆ ก็มีให้เลือกซื้อเช่นกัน และนอกเหนือไปจากร้านค้าทันสมัยจากแบรนด์ต่าง ๆ แล้วที่ชินไซบาชิยังมี Shopping Arcade ที่เอาร้านค้าเล็ก ๆ มารวมไว้ภายใต้หลังคาเดียวกันมีเส้นทางยาวประมาณ 600 เมตร มีสินค้าให้เลือกสรรมากมาย อาทิ ชุดกิโมโนแบบดั้งเดิม , วิทยุสมัครเล่นและร้านหนังสือ เป็นแหล่งที่ตั้งของห้างสรรพสินค้าชื่อดังและร้านค้ามากมายให้ท่านได้ช้อปปิ้งได้จุใจ และยังมีสถานที่ท่องเที่ยวที่สำคัญ ๆ ต่าง ๆ มากมาย



เย็น **อิสระอาหารเย็นตามอรัยาศัย**

วันที่หก ตลาดคุโรมง - ศาลเจ้านัมบะ ยาชากะ – ซุปpingอออน มอลล์โอซาก้า (สนามบินคันไซ)  
– กรุงเทพฯ (สนามบินสุวรรณภูมิ) (TG673 : 17.35-21.25)

เช้า รับประทานอาหารเช้า ณ ห้องอาหารของโรงแรม (มื้อที่ 9)

**ตลาดคุโรมง (Kuromon Market)** ตั้งอยู่ใจกลางโอซาก้า ตลาดปลาโอซาก้าแห่งนี้ที่มีความเป็นมาอย่างยาวนาน ตั้งแต่ยุคเมจิ เมื่อ 100 กว่าปีก่อน ถือเป็นตลาดเก่าแก่เป็นอันดับต้น ๆ แห่งหนึ่ง นอกจากปลาและอาหารทะเลแล้ว ที่นี่ยังเป็นแหล่งรวมวัตถุคุณภาพของโอซาก้าและแถบข้างเคียง จึงได้รับสมญานามว่าเป็น “ครัวแห่งโอซาก้า” และสัญลักษณ์ที่ทำให้หลาย ๆ คนจดจำที่นี่ได้ คือ ได้หลังคาของตลาดจะมีสัตว์ทะเล อาทิ ปลาหมึก ปลา และปู โดยตลาดนี้ประกอบด้วยร้านต่าง ๆ กว่า 170 ร้าน ทั้งร้านขายอาหารสด อาหารพร้อมทาน ผักผลไม้ และของใช้ต่าง ๆ ให้ท่านได้เลือกซื้อ

นำท่านสู่ **ศาลเจ้านัมบะ ยาชากะ (Namba Yasaka shrine)** เป็นศาลเจ้าหัวสิงโตยักษ์ ด้วยความสูง 17 เมตร ศาลเจ้าแห่งนี้มีชื่อเสียงในฐานะจุดรับพลังงานศักดิ์สิทธิ์ ในอดีตนั้นสถานที่แห่งนี้มีความเฟื่องฟูจนถึงขีดสุด แต่ภายหลังจากการเกิดไฟไหม้ในช่วงสงครามจึงลดระดับความสำคัญลง แต่ก็มีการบูรณะเปิดใหม่อีกครั้งในภายหลัง โดยที่หัวสิงโตขนาดใหญ่ที่นับเป็นลักษณะของศาลเจ้าแห่งนี้ได้สร้างขึ้นในปี พ.ศ. 2518 เช่นเดียวกับกับสิ่งปลูกสร้างอื่น ๆ ที่มีการบูรณะขึ้นใหม่หลังได้รับความเสียหายเนื่องจากสงคราม ซึ่งมีความเชื่อว่าปากของสิงโตนั้นจะช่วยกลืนกินสิ่งที่ไม่ดี ปัดเป่าความชั่วร้ายให้หายไปและนำพาโชคลาภเข้ามา คนส่วนใหญ่ที่มาสักการะมักขอพรเรื่องการเรียนหรือด้านการทำงานให้เกิดความสำเร็จตามที่มุ่งหวัง



กลางวัน **อิสระอาหารกลางวันตามอัธยาศัย**

จากนั้นนำท่านช้อปปิ้ง **อออน มอลล์ (Aeon Mall)** ห้างสรรพสินค้าที่มีสาขาอยู่ทั่วประเทศญี่ปุ่น มีร้านค้า

ที่หลากหลายมากกว่า 150 ร้าน เช่น MUJI, 100 yen shop, Sanrio store, Capcom games arcade , ร้านขายเครื่องกีฬา และซูเปอร์มาร์เก็ตขนาดใหญ่ให้ท่านได้เก็บจัดการลิสต์ของฝากมาจากคนที่บ้านได้อย่างครบครันเต็มที่

สมควรแก่เวลาเดินทางนำท่านเดินทางสู่ **สนามบินคันไซ**

นำทุกท่านทำการ **CHECK IN** และโหลดสัมภาระ เพื่อเดินทางกลับสู่ประเทศไทย

**17.35 น.** ออกเดินทางสู่ กรุงเทพฯ โดยสายการบินไทย เที่ยวบินที่ **TG673**  
(มีบริการอาหารและเครื่องดื่มบนเครื่อง)

**21.25 น.** เดินทางถึง **สนามบินสุวรรณภูมิ** กรุงเทพฯ โดยสวัสดิภาพ พร้อมความประทับใจ

### อัตราค่าบริการและเงื่อนไขรายการท่องเที่ยว

<b>OSAKA KYOTO TAKAYAMA SAKURA IN FULL</b> <b>6 วัน 4 คืน โดยสายการบินไทย (TG)</b>				
วันเดินทาง	ผู้ใหญ่พัก 2-3 ท่าน ท่านละ	เด็กอายุ ไม่ เกิน 7 ปี ไม่ ใช้เตียง	พักเดี่ยว เพิ่มท่านละ	ราคาไม่รวมตัว
12-17 มีนาคม 2567	56,900.-	53,900.-	10,900.-	41,900.-
19-24 มีนาคม 2567	59,900.-	56,900.-	10,900.-	44,900.-
26-31 มีนาคม 2567	59,900.-	56,900.-	10,900.-	44,900.-
30 มี.ค. – 04 เม.ย. 67	59,900.-	56,900.-	10,900.-	44,900.-
02-07 เมษายน 2567	60,900.-	57,900.-	10,900.-	45,900.-
24-29 เมษายน 2567	59,900.-	56,900.-	10,900.-	44,900.-

ราคาเด็กทารก [อายุไม่ถึง 2 ปีบริบูรณ์ ณ วันเดินทางกลับ] ท่านละ 10,500 บาท  
ราคานี้รวมรายการทัวร์ ตัวเครื่องบิน

**\*\*โปรแกรมอาจมีการสลับสับเปลี่ยนหน้างานโดยคำนึงถึงประโยชน์ลูกค้าเป็นสำคัญ\*\***

ราคาทัวร์ข้างต้นยังไม่รวมค่าทิปมัคคุเทศก์ท้องถิ่นและคนขับรถรวม 1,500 บาท/ท่าน/ทริป  
หัวหน้าทัวร์ที่ดูแลคณะจากเมืองไทยตามแต่ท่านจะเห็นสมควร  
โปรแกรมอาจจะมีการปรับเปลี่ยนตามความเหมาะสมของสภาพอากาศและฤดูกาล

**อัตราค่าบริการรวม**

**1.อัตราค่าบริการนี้รวม**

- ค่าตัวเครื่องบินไป-กลับ พร้อมกันทั้งคณะ
- ค่าอาหารเช้าสนามบินทุกแห่งที่มี
- ค่าน้ำหนักกระเป๋าสัมภาระท่านละไม่เกิน 30 ก.ก.
- ค่าที่พักตามที่ระบุในรายการ (พักห้องละ 2 ท่าน)
- ค่าประกันอุบัติเหตุระหว่างเดินทาง วงเงินท่านละ 1,000,000 บาท (เงื่อนไขตามกรมธรรม์)
- ค่าอาหารตามมือที่ระบุในรายการ
- ค่าจ้างมัคคุเทศก์บริการตลอดการเดินทาง
- ค่ารถรับ-ส่ง และนำเที่ยวตามรายการ
- ค่าเข้าชมสถานที่ต่างๆ ตามรายการ

**1.1 ค่าตัวโดยสารเครื่องบิน ไป-กลับ ชั้นประหยัด พร้อมค่าภาษีสนามบิน และค่าภาษีน้ำมัน ทุกแห่งตามรายการทัวร์ข้างต้น**

**ข้อมูลเพิ่มเติมเกี่ยวกับ ตัวเครื่องบิน**

- กรณีที่ท่านมีความประสงค์จะต้องการปรับเปลี่ยนระดับชั้นที่นั่ง จาก ชั้นประหยัด (Economy Class) เป็นชั้นธุรกิจ (Business Class) โดยใช้คะแนนจากบัตรสะสมไมล์ จะต้องดำเนินการล่วงหน้าก่อนเดินทาง 7 วัน และ หากมีต้องการชำระเงินเพื่ออัปเกรดที่นั่ง ต้องดำเนินการที่เคาน์เตอร์ของสายการบิน ณ วันเดินทางด้วยตัวท่านเอง เท่านั้น
- ในการเดินทาง ผู้โดยสารจะต้องเดินทางไป-กลับพร้อมกันเป็นหมู่คณะ หากต้องการเลื่อนวันเดินทางกลับก่อน (หรือหลัง) ท่านจะต้องชำระค่าใช้จ่ายส่วนต่างที่สายการบิน และบริษัททัวร์เรียกเก็บเพิ่มเติมก่อนออกตัวโดยสาร
- **การจัดที่นั่งบนเครื่องบิน จะเป็นที่สายการบินเป็นผู้กำหนด ซึ่งทางบริษัทฯ ไม่สามารถเข้าไปจัดการได้แต่อย่างใด**
- ในกรณีที่ลูกค้าต้อง **ออกตัวโดยสารเครื่องบินภายในประเทศ** กรุณาติดต่อเจ้าหน้าที่ของบริษัทฯล่วงหน้าทุกครั้ง เพื่อตรวจสอบว่ากรุ๊ปมีการออกเดินทางแน่นอนหรือไม่ มิฉะนั้นทางบริษัทฯ จะไม่รับผิดชอบใดๆ หากกรุ๊ปไม่สามารถเดินทางได้ และท่านได้ออกตัวไปแล้ว

**1.2 ค่าที่พัก ประเภทห้อง ละ 2-3 ท่าน ตามโรงแรมที่ระบุไว้ในรายการ หรือ ระดับเทียบเท่า**



## ข้อมูลเพิ่มเติมเกี่ยวกับ โรงแรมที่พัก

- เนื่องจากการวางแผนแบบห้องพักของแต่ละโรงแรมในญี่ปุ่นแตกต่างกัน จึงอาจทำให้ห้องพักแบบห้องเดี่ยว (Single) , ห้องพักร่วม (Twin / Double) และห้องพักแบบ 3 ท่าน (Triple) อาจจะไม่ได้อยู่ในชั้นเดียวกัน หรือ อยู่ติดกัน \*\*ในกรณีที่ท่านจองห้องพักแบบ TRIPLE [2 เตียง + 1 ที่นอนเสริม] แล้วทางโรงแรมไม่สามารถจัดหาห้องพัก แบบ TRIPLE ได้ ทางบริษัทฯ ขอสงวนสิทธิ์ในการจัดห้องพักแบบ แยก 2 ห้อง คือ [1TWN+1 SGL] แทน \*\*
- กรณีมีการจัดงานประชุมนานาชาติ (TRADE FAIR) ซึ่งเป็นผลให้ค่าโรงแรมสูงขึ้นมาก และห้องพักในตัวเมืองเต็ม บริษัทฯ ขอสงวนสิทธิ์ ในการปรับเปลี่ยน หรือ ย้ายเมือง เพื่อให้เกิดความเหมาะสมกับโปรแกรมทัวร์

**1.3 ค่าอาหาร, ค่าเข้าชมสถานที่ท่องเที่ยว และ ค่ายานพาหนะทุกชนิด ตามที่ระบุไว้ในรายการทัวร์ข้างต้น**

**1.4 เจ้าหน้าที่บริษัท ฯ หรือมัคคุเทศก์ คอยอำนวยความสะดวกทุกท่านตลอดการเดินทาง**

**1.5 ค่าน้ำหนักสัมภาระ (รวมในตัวเครื่องบิน) โดยทั่วไป 30 กิโลกรัม**

**1.6 ค่าประกันวินาศภัยเครื่องบิน ตามเงื่อนไขของแต่ละสายการบินที่มีการเรียกเก็บ**

## ข้อมูลเพิ่มเติมเรื่องสัมภาระ

- สำหรับน้ำหนักของสัมภาระที่ทางสายการบินอนุญาตให้บรรทุกได้ต่อเครื่องบิน คือ 30 กิโลกรัม (สำหรับผู้โดยสารชั้นประหยัด / ECONOMY CLASS PASSENGER) , การเรียกเก็บค่าระวางน้ำหนักเพิ่มเป็นสิทธิของสายการบิน ที่ท่านไม่อาจปฏิเสธได้ (ท่านจะต้องชำระในส่วนที่โดนเรียกเก็บเพิ่ม)
- สำหรับกระเป๋าสัมภาระที่ทางสายการบินอนุญาตให้นำขึ้นเครื่องได้ ต้องมีน้ำหนักไม่เกิน 7 กิโลกรัม และมีความกว้าง+ยาว+สูง ไม่เกิน 115 เซนติเมตร หรือ 25 เซนติเมตร (9.75 นิ้ว) x 56 เซนติเมตร (21.5 นิ้ว) x 46 เซนติเมตร (18 นิ้ว)
- กรณีที่ต้องเดินทางด้วยสายการบินภายในประเทศ น้ำหนักของกระเป๋าอาจจะถูกกำหนดให้ต่ำกว่ามาตรฐานได้ ทั้งนี้ขึ้นอยู่กับข้อกำหนดของแต่ละสายการบิน ทางบริษัทฯ ขอสงวนสิทธิ์ไม่รับผิดชอบส่วนต่างของค่าใช้จ่ายที่สัมภาระน้ำหนักเกิน (ท่านต้องชำระในส่วนที่โดนเรียกเก็บเพิ่ม)
- ทางบริษัทฯ ไม่รับผิดชอบกรณีเกิดการสูญหาย, สูญหายของกระเป๋า และสัมภาระของผู้โดยสาร ในทุกกรณี

**1.7 ค่าประกันอุบัติเหตุ** คุ้มครองระหว่างการเดินทาง วงเงินท่านละ 1,000,000 บาท กรณีเสียชีวิตโดยอุบัติเหตุ

ค่ารักษาพยาบาลกรณีเกิดอุบัติเหตุ วงเงินท่านละ 200,000 บาท ตามเงื่อนไขของกรมธรรม์

\*\* ลูกค้ายท่านใด สนใจซื้อประกันการเดินทางสำหรับครอบคลุมสุขภาพ สามารถสอบถามข้อมูลเพิ่มเติมกับทางบริษัทได้

เบี้ยประกันเริ่มต้น 650 บาท [ระยะเวลา 5-7 วัน] \*\*ความครอบคลุมผู้เอาประกันที่มีอายุมากกว่า 16 หรือน้อยกว่า 75 ปี \*\*

[รักษาพยาบาล 2 ล้าน, รักษาต่อเนื่อง 2 แสน, เสียชีวิตหรือ เสียอวัยวะจากอุบัติเหตุ 3 ล้านบาท]

**1.8 ภาษีมูลค่าเพิ่ม 7% เฉพาะค่าบริการ**

## อัตราค่าบริการไม่รวม

1. ค่าทำหนังสือเดินทางไทย และเอกสารต่างด้าวต่างๆ (ทางรัฐบาลญี่ปุ่นประกาศยกเลิกวีซ่าให้กับคนไทย ผู้ที่ประสงค์จะพำนักระยะสั้นใน ประเทศญี่ปุ่นไม่เกิน 15 วัน \*\*ถ้ากรณีทางรัฐบาลญี่ปุ่นประกาศให้กลับมาใช้วีซ่า ผู้เดินทางจะต้องเสียค่าใช้จ่ายเพิ่มในการขอวีซ่าตามที่ สถานทูตกำหนด)
2. ค่าใช้จ่ายอื่นๆ ที่นอกเหนือที่ระบุ อาทิเช่น ค่าอาหาร-เครื่องดื่ม นอกเหนือจากรายการ ค่าชักรีด ค่าโทรศัพท์ ค่ามินิบาร์ในห้องและค่าพาหนะต่างๆ ที่ไม่ได้ระบุในรายการ รวมทั้งค่าธรรมเนียมในกรณีกระเป๋าสัมภาระที่มีน้ำหนักเกินกว่าที่สายการบินนั้นๆ กำหนด หรือสัมภาระใหญ่เกินขนาดมาตรฐาน
3. ค่าภาษีน้ำมัน ที่สายการบินเรียกเก็บเพิ่ม ภายหลังจากทางบริษัทฯ ได้ออกตั๋วเครื่องบินไปแล้ว ซึ่งลูกค้าต้องชำระส่วนต่างเพิ่ม
4. ค่าทิปมัคคุเทศก์และคนขับรถ รวม 1,500 บาท /ทริป/ท่าน ซึ่งต้องชำระ ณ วันเดินทางที่สนามบินต้นทาง สำหรับส่วนที่เพิ่มเติมแก่หัวหน้าทัวร์ที่ดูแลคณะจากเมืองไทย ตามแต่ท่านจะเห็นสมควรขึ้นอยู่กับความพึงพอใจในบริการ

## เงื่อนไขการให้บริการ

เงื่อนไขการจอง การชำระเงิน และการยกเลิก

### 1. การทำการจอง และ การชำระค่าบริการ

1.1 กรุณาชำระมัดจำ ท่านละ 25,000 บาท ภายใน 36 ชม หลังจากทำการจอง พร้อมจัดส่งเอกสารการจองมายังบริษัทฯ

กรณีลูกค้าทำการจองก่อนวันเดินทางภายใน 20 วัน ทางบริษัทขอสงวนสิทธิ์ในการเก็บค่าทัวร์เต็มจำนวน โดยทุกการจองจะได้รับการยืนยันสิทธิ์สำรองที่นั่ง เมื่อมีการชำระมัดจำ เท่านั้น

1.2 กรุณาชำระค่าทัวร์ส่วนที่เหลือ 25 วัน ก่อนออกเดินทาง หากไม่ชำระตามที่กำหนด ทางบริษัทฯถือว่าท่านยกเลิกการเดินทางโดยอัตโนมัติ ไม่มีเงื่อนไขใดๆ และขออนุญาตให้สิทธิ์การจองแก่ลูกค้าท่านอื่นที่อยู่ลำดับถัดไป

1.3 เมื่อชำระเงินในแต่ละส่วนแล้ว โปรดส่งสำเนาการโอนเงิน พร้อมระบุชื่อพนักงานขายมาทางอีเมลล์ พร้อมทั้งส่งรายชื่อสำรองที่นั่ง ผู้เดินทางต้องส่งสำเนาหนังสือเดินทาง (Passport) โดยเซ็นชื่อพร้อมยืนยันว่า ต้องการเดินทางท่องเที่ยวทวีปใด วันที่ใด ไปกับใครบ้าง, เบอร์โทร // หากไม่ส่งสำเนาหนังสือเดินทาง (Passport) มาให้ ทางบริษัทฯ ขอสงวนสิทธิ์ไม่รับผิดชอบค่าเสียหาย อันเกิดจากความผิดพลาดจากการสะกด ชื่อ-นามสกุล และอื่นๆ เพื่อใช้ในการจองตั๋วเครื่องบิน

**\*\* กรุณาตรวจสอบหนังสือเดินทาง (Passport) ของผู้เดินทาง จะต้องมียุคคงเหลือ ณ วันเดินทางไป-กลับ มากกว่า 6 เดือนขึ้นไป และเหลือหน้ากระดาษว่างอย่างต่ำ 2 หน้าหากไม่มั่นใจโปรดสอบถาม**

**\*\*การติดต่อประสานงานกับทางบริษัท เช่น แฟกซ์ อีเมลล์ หรือจดหมาย ขอความกรุณาต้องทำในวันเวลาทำการของทาง บริษัท ดังนี้ วันจันทร์ ถึงศุกร์ เวลา 08.30 น. – 17.30 น.เท่านั้น นอกจากวันเวลาดังกล่าวและวันหยุดนักขัตฤกษ์ที่รัฐบาลประกาศในปีนั้นๆถือว่าเป็นวันหยุดทำการของทางบริษัท**

**\*\* กรุณาศึกษารายการทัวร์ และเงื่อนไขการให้บริการโดยละเอียด เพื่อผลประโยชน์สูงสุดในการใช้บริการของท่าน**  
เนื่องจาก เมื่อท่านชำระเงินครบจำนวนหรือมัดจำบางส่วนแล้ว ทางบริษัทฯ ถือว่าท่านได้ยอมรับเงื่อนไขการบริการและ  
ข้อตกลงต่างๆที่ได้ ระบุไว้ทั้งหมดในโปรแกรมการเดินทางนั้นๆ

## **เงื่อนไขการยกเลิก**

กรณีที่นักท่องเที่ยวหรือตัวแทนจำหน่ายต้องการขอยกเลิกการเดินทาง หรือเลื่อนการเดินทาง นักท่องเที่ยวหรือ  
ตัวแทนจำหน่าย(ผู้มีชื่อในเอกสารการจอง) จะต้องแพกซ์ อีเมลล์ หรือ มาเซ็นเอกสารการยกเลิกที่บริษัท ใดๆอย่าง  
หนึ่ง เพื่อเป็นการแจ้งยกเลิกกับทางบริษัทอย่างเป็นทางการเป็นลายลักษณ์อักษร (ทางบริษัทไม่ขอรับยกเลิกการจอง ผ่านทาง  
โทรศัพท์ไม่ว่ากรณีใดๆ)

กรณีนักท่องเที่ยวหรือตัวแทนจำหน่าย ต้องการขอรับเงินค่าบริการคืน นักท่องเที่ยวหรือตัวแทนจำหน่าย (ผู้มี  
ชื่อในเอกสารการจอง) จะต้องแพกซ์ อีเมลล์ หรือ มาเซ็นเอกสารการขอรับเงินคืนที่บริษัท ใดๆอย่างหนึ่ง เพื่อทำ  
เรื่องขอรับเงินค่าบริการคืน โดยแนบหนังสือมอบอำนาจพร้อมหลักฐานประกอบการมอบอำนาจ หลักฐานการชำระเงิน  
ค่าบริการต่างๆ และหน้าสมุดบัญชีธนาคารที่ต้องการให้นำเงินเข้าให้ครบถ้วน โดยมีเงื่อนไขการคืนเงินค่าบริการ ตาม  
“ประกาศคณะกรรมการธุรกิจนำเที่ยวและมัคคุเทศก์ เรื่อง หลักเกณฑ์เกี่ยวกับการกำหนดอัตราการจ่ายเงิน  
ค่าบริการคืนให้แก่นักท่องเที่ยว พ.ศ. 2563” ดังนี้

4.1 ยกเลิก **ไม่น้อยกว่า 30 วันก่อนการเดินทาง** (ไม่นับวันเดินทาง) คืนเงินค่าทัวร์ส่วนที่เหลือ หลังจากหักค่าใช้จ่ายที่  
เกิดขึ้นจริงเพื่อการเตรียมการนำเที่ยว ทั้งหมด เช่น ค่ามัดจำตัวเครื่อง ค่าบริการแลนด์ ต่างประเทศ เป็นต้น”

4.2 ยกเลิก **ไม่น้อยกว่า 15-29 วันก่อนเดินทาง** (ไม่นับวันเดินทาง) คืนเงินร้อยละ 50 ของค่าทัวร์ทั้งหมด ยกเว้น  
ค่าใช้จ่ายที่เกิดขึ้นจริงเพื่อการเตรียมการนำเที่ยว ทั้งหมด เช่น ค่ามัดจำตัวเครื่อง ค่าบริการแลนด์ ต่างประเทศ เป็น  
ต้น”

4.3 ยกเลิก **น้อยกว่า 15 วันก่อนการเดินทาง** ทางบริษัทฯขอสงวนสิทธิ์ ไม่คืนเงินค่าทัวร์ทั้งหมด

**\*\* การจ่ายเงินคืนแก่นักท่องเที่ยวตามข้อกำหนดด้านบน ซึ่งมีการหักเงินในบางส่วนนั้น เนื่องจากทางบริษัทมีค่าใช้จ่าย  
ที่ได้จ่ายจริงเพื่อการเตรียมการจัดนำเที่ยวไปแล้ว เช่น การมัดจำที่นั่งบัตรโดยสารเครื่องบิน การจองที่พัก และ  
ค่าใช้จ่ายที่จำเป็นอื่นๆ เป็นต้น \*\***

4.4 การยกเลิกเดินทางกับกรุ๊ปที่ออกเดินทางช่วงเทศกาลวันหยุด เช่น ปีใหม่, สงกรานต์ เป็นต้น บางสายการบินมีการ  
การันตีมัดจำที่นั่งกับสายการบินและค่ามัดจำที่หัก รวมถึงเที่ยวบินพิเศษ เช่น CHARTER FLIGHT จะไม่มีการคืนเงินมัด  
จำ หรือ ค่าทัวร์ทั้งหมดที่ชำระแล้ว ไม่ว่าจะยกเลิกด้วยกรณีใดๆ

**\*\*\*ในกรณี มีเหตุให้ต้องยกเลิกการเดินทางที่บริษัทได้โฆษณาไว้ ซึ่งมีใช้ความผิดของบริษัทเอง ทางบริษัท  
ยินดีคืนเงินค่าบริการตามที่ลูกค้าได้ชำระมาแล้ว เต็มจำนวน โดยต้องมีระยะเวลาไม่น้อยกว่า 30 วัน ก่อนการ  
เดินทาง โปรดอ่านข้อความให้ถี่ถ้วนก่อนการจองทัวร์ทุกครั้ง เพื่อประโยชน์แก่ตัวท่านเอง \*\*\***

4.5 กรณีที่กองตรวจคนเข้าเมืองทั้งกรุงเทพฯ และในต่างประเทศ ปฏิเสธมิให้เดินทางออก หรือ เข้าประเทศที่ระบุ ไว้ใน  
รายการเดินทาง บริษัทฯ ขอสงวนสิทธิ์ที่จะไม่คืนค่าทัวร์ไม่ว่ากรณีใดๆ ทั้งสิ้น

**\*\* สำคัญ !! บริษัททำธุรกิจเพื่อการท่องเที่ยวเท่านั้น ไม่สนับสนุนให้ลูกค้าเดินทางเข้าประเทศญี่ปุ่นโดยผิดกฎหมาย และในขั้นตอนการผ่านการตรวจคนเข้าเมือง ทั้งไทยและญี่ปุ่น ขึ้นอยู่กับการพิจารณาของเจ้าหน้าที่เท่านั้น ลูกค้าทุกท่านต้องผ่านการตรวจคนเข้าเมืองด้วยตัวของท่านเอง ทางมัคคุเทศก์ไม่สามารถให้ความช่วยเหลือใดๆได้ทั้งสิ้น \*\***

4.6 เมื่อท่านออกเดินทางไปกับคณะแล้ว ถ้าท่านงดการใช้บริการรายการใดรายการหนึ่ง หรือไม่เดินทางพร้อมคณะถือว่าท่านสละสิทธิ์ ไม่อาจเรียกร้องค่าบริการและเงินมัดจำคืน ไม่ว่ากรณีใดๆ ทั้งสิ้น

## เงื่อนไขอื่น ๆ

### หมายเหตุ

1. จำนวนผู้ เดินทางต้องมีขั้นต่ำ 10 ท่าน ขึ้นไปต่อกรุ๊ป มิฉะนั้น ทางบริษัทขอสงวนสิทธิ์ในการงดออกเดินทางและเลื่อนการเดินทางไปในวันอื่นต่อไป โดยทางบริษัทฯ จะแจ้งให้ท่านทราบล่วงหน้า นอกจากนี้ผู้เดินทางทุกท่านยินดีที่จะชำระค่าบริการเพิ่มเพื่อให้คณะเดินทางได้ ทางเรายินดีที่จะประสานงานในการเดินทางตามประสงค์ให้ท่านต่อไป
2. ขอสงวนสิทธิ์การเก็บค่าน้ำมันและภาษีสนามบินทุกแห่งเพิ่ม หากสายการบินมีการปรับขึ้นก่อนวันเดินทาง
3. บริษัทฯ ขอสงวนสิทธิ์ในการเปลี่ยนเที่ยวบิน โดยมีต้องแจ้งให้ทราบล่วงหน้าอันเนื่องจากสาเหตุต่างๆ
4. บริษัทฯ จะไม่รับผิดชอบใดๆ ทั้งสิ้น หากเกิดกรณีความล่าช้าจากสายการบิน, การประท้วง, การนัดหยุดงาน, การก่อการจลาจล, ภัยธรรมชาติ, **โรคระบาด**, การนำสิ่งของผิดกฎหมาย ซึ่งอยู่นอกเหนือความรับผิดชอบของบริษัทฯ
5. บริษัทฯ จะไม่รับผิดชอบใดๆ ทั้งสิ้น หากเกิดสิ่งของสูญหาย อันเนื่องเกิดจากความประมาทของท่านอันเกิดจากการโจรกรรม และ อุบัติเหตุจากความประมาทของนักท่องเที่ยวเอง
6. เมื่อท่านตกลงชำระเงินมัดจำหรือค่าทัวร์ทั้งหมดกับทางบริษัทฯ แล้ว ทางบริษัทฯ จะถือว่าท่านได้ยอมรับเงื่อนไขข้อตกลงต่างๆ ทั้งหมด
7. บริษัทฯ ขอสงวนสิทธิ์ในการเปลี่ยนแปลงรายการโดยมีต้องแจ้งล่วงหน้า ทั้งนี้ขึ้นอยู่กับสภาวะอากาศ การเมือง สายการบิน และราคาอาจเปลี่ยนแปลงได้ตามความเหมาะสม ทั้งนี้ขึ้นอยู่กับอัตราแลกเปลี่ยนของเงินสกุล (เยน) โดยมีต้องแจ้งให้ทราบล่วงหน้า
8. อัตราค่าบริการนี้คำนวณจากอัตราแลกเปลี่ยนเงินตราต่างประเทศ ณ วันที่ทางบริษัทเสนอราคา ดังนั้น ทางบริษัทขอสงวนสิทธิ์ในการปรับราคาค่าบริการเพิ่มขึ้น ในกรณีที่มีการเปลี่ยนแปลงอัตราแลกเปลี่ยนเงินตราต่างประเทศ ค่าตัวเครื่องบิน ค่าภาษีเชื้อเพลิง ค่าประกันภัยสายการบิน การเปลี่ยนแปลงเที่ยวบิน ฯลฯ
9. การบริการของรถบัสนำเที่ยวญี่ปุ่น ตามกฎหมายประเทศญี่ปุ่น สามารถให้บริการวันละ 10 ชั่วโมง มีอาจเพิ่มเวลาได้ โดยมัคคุเทศก์และคนขับจะเป็นผู้บริหารเวลาตามความเหมาะสม ทั้งนี้ขึ้นอยู่กับสภาพการจราจรในวันเดินทางนั้นๆ เป็นหลัก จึงขอสงวนสิทธิ์ในการปรับเปลี่ยนเวลาท่องเที่ยวตามสถานที่ในโปรแกรมการเดินทาง อีกทั้งโปรแกรมอาจจะมีการปรับเปลี่ยนตามความเหมาะสมของสภาพอากาศและฤดูกาล ทั้งนี้เพื่อความปลอดภัยของนักท่องเที่ยวเป็นสำคัญ
10. มัคคุเทศก์ พนักงาน หรือตัวแทนของทางบริษัทฯ ไม่มีอำนาจในการให้คำสัญญาใดๆ แทนบริษัท เว้นแต่มีเอกสารลงนามโดยผู้มี อำนาจของบริษัทกำกับเท่านั้น

## รายละเอียดเกี่ยวกับมาตรการยกเว้นวีซ่าเข้าประเทศญี่ปุ่นให้กับคนไทย

จากมาตรการยกเว้นวีซ่าเข้าประเทศญี่ปุ่นให้กับคนไทย ผู้ที่ประสงค์จะพำนักระยะสั้นในประเทศญี่ปุ่นไม่เกิน 15 วัน ไม่ว่าจะด้วยวัตถุประสงค์เพื่อการท่องเที่ยว เยี่ยมญาติ หรือธุรกิจ และอาจจะมีการถูกตรวจสอบเอกสารในขั้นตอนการตรวจคนเข้าเมือง เพื่อเป็นการยืนยันว่ามีคุณสมบัติในการเข้า ประเทศญี่ปุ่น

**\*\* เอกสารที่อาจจะต้องใช้ในการพิจารณาการอนุญาตให้เข้าประเทศ \*\***

1. ตัวเครื่องบินขาออก จากประเทศญี่ปุ่น
2. เอกสารชื่อโรงแรมที่พักตลอดการเดินทาง (ทั้ง 2 อย่าง ทางบริษัทจะเป็นผู้จัดเตรียมให้กับลูกค้า แต่ทั้งนี้ขึ้นอยู่กับ การพิจารณาของกองตรวจคนเข้าเมืองของญี่ปุ่น อีกครั้ง)
3. สิ่งที่ยืนยันว่าท่านสามารถรับผิดชอบค่าใช้จ่ายที่อาจเกิดขึ้นระหว่างที่พำนักในประเทศญี่ปุ่น (เช่น เงินสด บัตร เครดิต เป็นต้น)
4. ชื่อ ที่อยู่ และหมายเลขโทรศัพท์ที่ติดต่อได้ระหว่างที่พำนักในประเทศญี่ปุ่น (เช่น คน รู้จัก โรงแรม และอื่นๆ) และ กำหนดการเดินทางระหว่างที่พำนักในประเทศญี่ปุ่น

## คุณสมบัติการเข้าประเทศญี่ปุ่น (สำหรับกรณีการเข้าประเทศญี่ปุ่นตามมาตรการยกเว้นวีซ่า)

1. หนังสือเดินทางอิเล็กทรอนิกส์ที่ยังมีอายุการใช้งานเหลืออยู่ ไม่น้อยกว่า 6 เดือน นับถึงวันเดินทางกลับ
2. กิจกรรมใดๆ ที่จะกระทำในประเทศญี่ปุ่นจะต้องไม่เป็นสิ่งที่ขัดต่อกฎหมาย และเข้าข่ายคุณสมบัติเพื่อการพำนัก ระยะสั้น
3. ในขั้นตอนการขอเข้าประเทศ จะต้องระบุระยะเวลาการพำนักไม่เกิน 15 วัน
4. เป็นผู้ที่ไม่มีประวัติการถูกส่งตัวกลับจากประเทศญี่ปุ่น หรือมีได้อยู่ในระยะเวลาของการถูกปฏิเสธไม่ให้เข้าประเทศ และไม่เข้าข่ายคุณสมบัติที่อาจจะถูกปฏิเสธไม่ให้เข้าประเทศ

## ข้อแนะนำก่อนการเดินทาง

1. กรรณยากรของเหลว เจล สเปรย์ ที่จะนำติดตัวขึ้นเครื่องบิน ต้องมีขนาดบรรจุภัณฑ์ไม่เกิน 100 มิลลิลิตรต่อชิ้น และ รวมกันทุกชิ้นไม่เกิน 1,000 มิลลิลิตร โดยแยกใส่ถุงพลาสติกใสซึ่งมีซิปล็อคปิดสนิท และสามารถนำออกมาให้เจ้าหน้าที่ ตรวจได้อย่างสะดวก ณ จุดเอ็กซ์เรย์ อนุญาตให้ถือได้ท่านละ 1 ใบเท่านั้น ถ้าสิ่งของดังกล่าวมีขนาดบรรจุภัณฑ์มากกว่า ที่กำหนดจะต้องใส่กระเป๋าใบใหญ่ และฝากเจ้าหน้าที่โหลดใต้ท้องเครื่องบินเท่านั้น
  2. สิ่งของที่มีลักษณะคล้ายกับอาวุธ เช่น กรรไกรตัดเล็บ มีดพก แหวน อุปกรณ์กีฬา จะต้องใส่กระเป๋าใบใหญ่และฝาก เจ้าหน้าที่ โหลดใต้ท้องเครื่องบินเท่านั้น
  3. ผลไม้สด ผักสด เนื้อสัตว์ที่ทำมาจากพืช และเนื้อสัตว์ทุกชนิดเข้าประเทศ เช่น ผัก ผลไม้สด ไข่
- ติดต่อสอบถาม และจองทัวร์ได้ที่ Tour Express Center

**ติดต่อสอบถาม และจองทัวร์ได้ที่ Tour Express Center**  
**Tel : 02-379-1988 (อัตโนมัติ) Hotline : 081-933-0700**



081-148-3928 (คุณก้อง) 095-382-5185 (คุณก๊วก๊) 081-955-5974 (คุณหญิง)  
099-615-3373 (คุณโอ) 061-415-4938 (คุณแอมมี่) 096-293-9919 (คุณหมวย)  
089-524-4425 (คุณวิน)